

# 地震防災マップ

## 山鹿市地震防災マップとは？

山鹿市では、市内で発生することが予想される地震に対して、市民の皆さんに注意喚起を行い、また地震防災意識の向上を図ることを目的に「山鹿市地震防災マップ」を作成しました。

これまで地震の少ないと言われていた地域でも大規模な地震が発生し、多くの建築物などが被害を受けています。山鹿市においても、大規模な地震はいつ発生するかわかりません。この「山鹿市地震防災マップ」は、市民の皆さんが日頃から地震に対しての備えをしていただくために作成したものです。

## 揺れやすさマップとは？

「揺れやすさマップ」とは、実際に発生のおそれがある市内に大きな影響を及ぼす地震を想定し、地域ごとの地盤の状況を反映させ揺れ(地表での震度)の大きさを算定して、起こりうる最大震度を地域ごとに表示したものです。

※このマップでは、山鹿市を50m四方で分割した範囲を一つの地域として表現しています。

※このマップは起こりうる最大震度を表示しているものであり、全域が同時にこの震度になることを表現しているものではありません。一般的には震源地からの距離等により揺れの大きさは異なります。

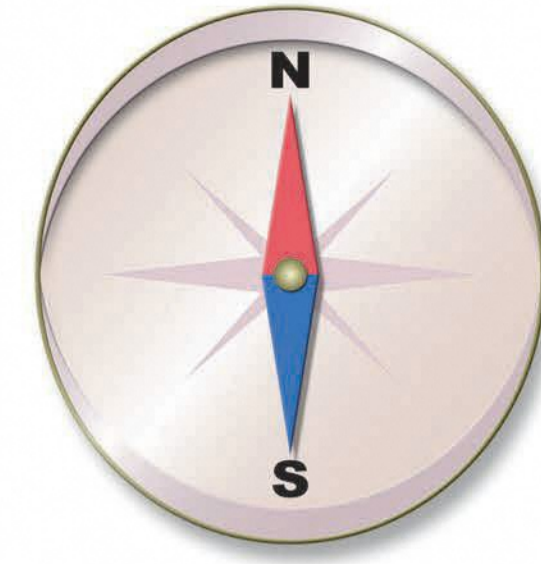
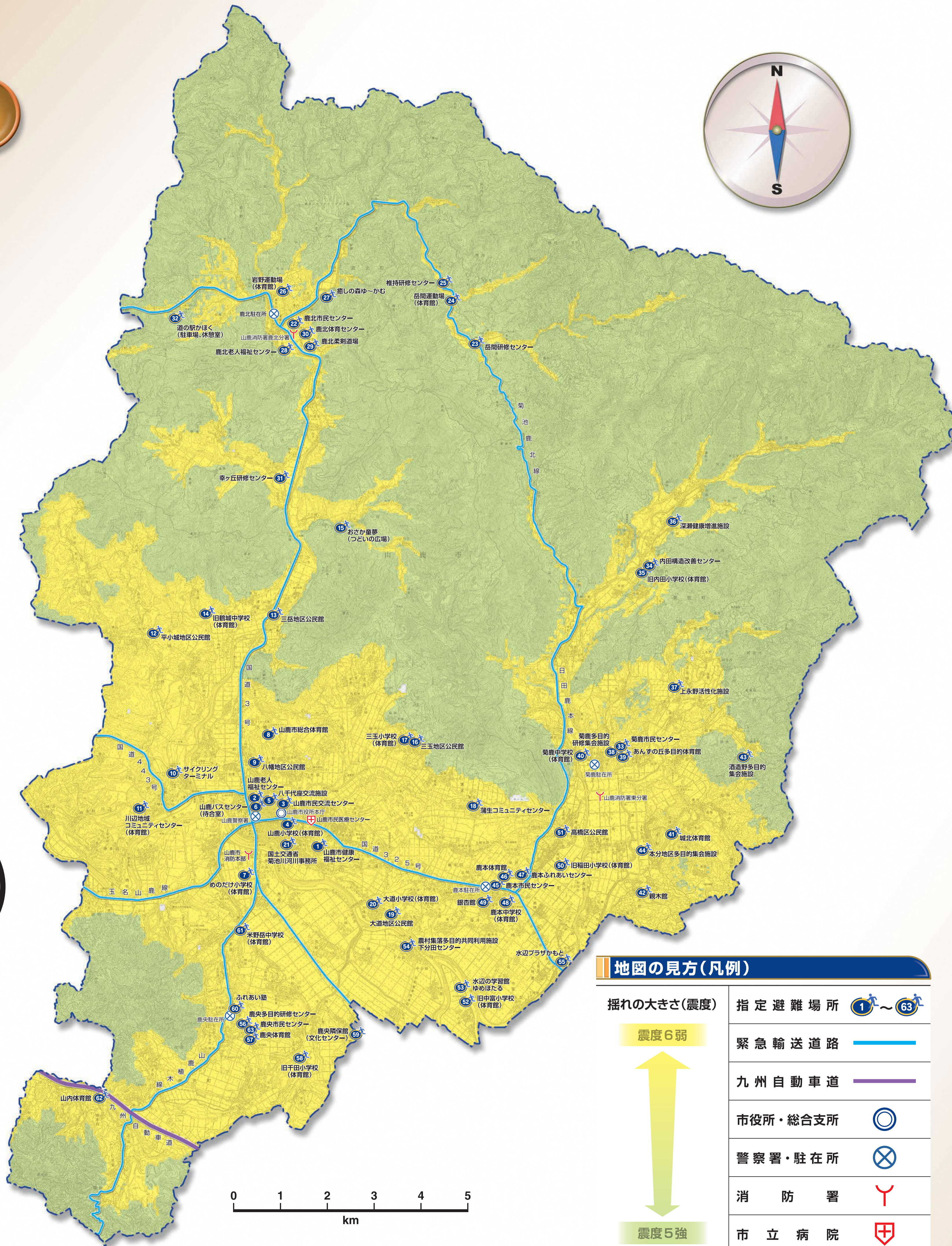
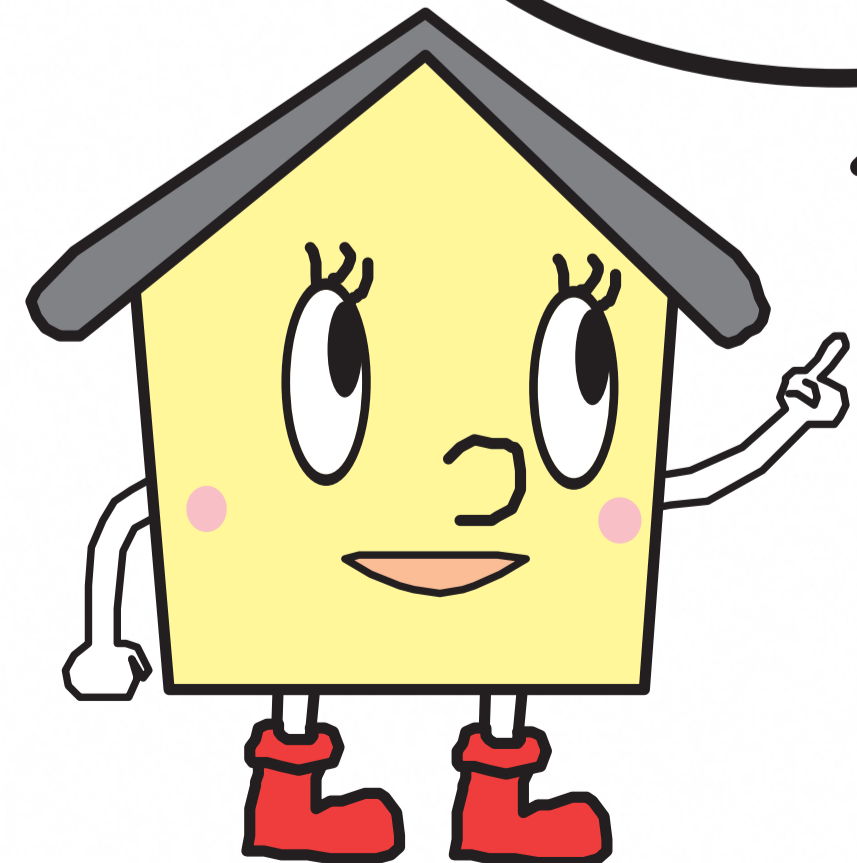
## 想定した地震規模について

全国どこでも起こりうる直下型の地震を想定しており、震源としては全ての場所の直下でマグニチュード6.9の地震を想定しています。

## 緊急輸送道路とは？

緊急輸送道路とは、地震が発生したときに多くの人の円滑な避難や緊急輸送に必要な道路として「山鹿市建築物耐震改修促進計画」に位置づけられた道路のことをいいます。

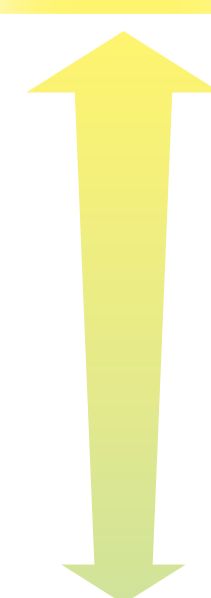
ゆれやすさ  
マップで確認  
わが地域!



## 地図の見方(凡例)

揺れの大きさ(震度)

震度6弱



震度5強

指定避難場所 ①~⑥③

緊急輸送道路

九州自動車道

市役所・総合支所

警察署・駐在所

消防署

市立病院

## 指定避難場所 ~近くの避難場所を確認しましょう~

No.	避難場所	所在地	連絡先	危険な場合
1	山鹿市健康福祉センター	中578	43-0050	
2	山鹿老人福祉センター	山鹿1328-1	43-1104	
3	山鹿市民交流センター	山鹿987-3	43-1081	
4	山鹿小学校(体育館)	山鹿351	43-1171	
5	八千代座交流施設	山鹿1499	44-4007	
6	山鹿バスター(待合室)	中央通510-2	44-6111	
7	めのだけ小学校(体育館)	南島1125	43-1179	洪水×
8	山鹿市総合体育館	熊入町416	43-0090	
9	八幡地区公民館	熊入町286-1	44-5834	
10	サイクリングターミナル	鍋田2085	43-1136	地震×
11	川辺地域コミュニティセンター(体育館)	保多田1551	43-1108	
12	平小城地区公民館	平山5380	43-1125	地震×
13	三岳地区公民館	津留19-5	44-0409	
14	旧鶴城中学校(体育館)	津留1190	43-1396	
15	おさか童夢(つどいの広場)	小坂2238	43-1155	崖崩れ×
16	三玉地区公民館	久原3007	43-1109	地震×
17	三玉小学校(体育館)	久原2935	43-1177	
18	蒲生コミュニティセンター	蒲生1657-1	43-1113	
19	大道地区公民館	方保田155-3	46-4425	
20	大道小学校(体育館)	方保田1792	46-2168	
21	国土交通省 菊池川河川事務所	山鹿178	44-2171	
22	鹿北市民センター	鹿北町四丁1612	32-3111	
23	岳間研修センター	鹿北町多久1380-5	32-3111	
24	岳間運動場(体育館)	鹿北町多久1261	32-3111	崖崩れ×
25	維持研修センター	鹿北町維持1524-1	32-3906	崖崩れ×
26	岩野運動場(体育館)	鹿北町岩野500	32-3111	
27	癒しの森ゆーかむ	鹿北町維持5-2	42-5100	
28	鹿北老人福祉センター	鹿北町岩野5490-1	32-2696	
29	鹿北柔剣道場	鹿北町四丁1475	32-3111	地震×
30	鹿北体育センター	鹿北町四丁1475	32-3111	
31	幸ヶ丘研修センター	鹿北町学生203-17	32-3111	
32	道の駅かほく(駐車場、休憩室)	鹿北町岩野4186-130	32-4111	
33	菊鹿市民センター	菊鹿町下内田713	48-3111	
34	内田構造改善センター	菊鹿町上内田618	48-3111	
35	旧内田小学校(体育館)	菊鹿町上内田561	43-1396	
36	深瀬健康増進施設	菊鹿町上内田1684	48-3111	崖崩れ×
37	上野野活性化施設	菊鹿町上野518	48-3111	
38	菊鹿多目的研修集会施設	菊鹿町下内田165	48-3111	
39	あんずの丘多目的体育館	菊鹿町下野650	48-3111	
40	菊鹿中学校(体育館)	菊鹿町下内田485	48-2034	
41	城北体育館	菊鹿町松尾57	48-3111	地震×
42	親木館	菊鹿町木野263-2	48-3111	
43	酒造野多目的集会施設	菊鹿町池永1666-2	48-3111	
44	本分地区多目的集会施設	菊鹿町木野3141-1	48-3111	
45	鹿本市民センター	鹿本町来民686-1	46-3111	
46	鹿本体育館	鹿本町来民722	46-5457	
47	鹿本ふれあいセンター	鹿本町来民962-1	46-4477	
48	鹿本中学校(体育館)	鹿本町来民1267-1	46-2076	
49	銀杏館	鹿本町来民1721-1	46-3111	
50	旧稲田小学校(体育館)	鹿本町高橋638	—	
51	高橋区公民館	鹿本町高橋299-2	46-3111	
52	旧中富小学校(体育館)	鹿本町中川1965	43-1396	洪水×
53	水辺の学習館ゆめほたる	鹿本町中川1130-5	46-4351	洪水×
54	農村集落多目的共同利用施設下分センター	鹿本町下分田915	46-3111	洪水×
55	水辺プラザかもと	鹿本町梶屋1257	46-1126	
56	鹿央多目的研修センター	鹿央町合里158-1	36-3111	
57	鹿央体育館	鹿央町広230	36-2184	地震×
58	旧千田小学校(体育館)	鹿央町千田4187	43-1396	
59	鹿央隣保館(文化センター)	鹿央町千田1469-2	36-3133	
60	ふれあい塾	鹿央町合里370	36-3145	地震×
61	米野岳中学校(体育館)	鹿央町岩原1350	36-3151	
62	山内体育館	鹿央町梅木谷245	36-3111	
63	鹿央市民センター	鹿央町合里158-1	36-3111	

## 揺れの強さと周囲の状況

震度4	<ul style="list-style-type: none"> <li>●ほとんどの人が驚く</li> <li>●電灯などのつり下げ物は大きくゆれる</li> <li>●座りの悪い置物が倒れることがある</li> </ul>
震度5弱	<ul style="list-style-type: none"> <li>●大半の人が恐怖を覚え、物につかりたいと感じる</li> <li>●固定していない家具が移動したり、不安定なものも倒れることもある</li> </ul>
震度5強	<ul style="list-style-type: none"> <li>●物につかまらないうる歩くことが難しい</li> <li>●固定していない家具が倒れることがある</li> <li>●補強されていないブロック塀が崩れることがある</li> </ul>
震度6弱	<ul style="list-style-type: none"> <li>●立っていることが困難になる</li> <li>●固定していない家具の大半が移動し、倒れるものもある</li> <li>●耐震性の低い木造建物は、瓦が落下したり、建物に傾いたりすることがある。倒れるものもある</li> </ul>
震度6強	<ul style="list-style-type: none"> <li>●はわないと動くことができない</li> <li>●固定していない家具のほとんどが移動し、倒れるものが多い</li> <li>●耐震性の低い木造建物は、傾くものや、倒れるものが多い</li> </ul>
震度7	<ul style="list-style-type: none"> <li>●耐震性の低い木造建物は、傾くものや、倒れるものが多い</li> <li>●耐震性の低い鉄筋コンクリート造の建物では倒れるものが多い</li> </ul>