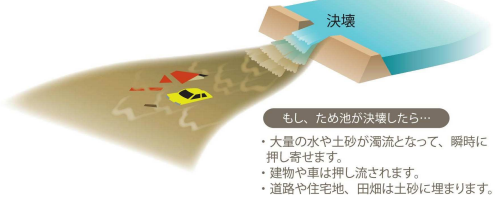


# 山鹿市ため池ハザードマップ

このマップは、晴天時の地震により、ため池が決壊した場合にどのような被害になるかを知るために、ため池が決壊し、全ての貯水量が瞬時に流出する状況を想定しています。



各種情報メールに登録し、災害時には自ら情報を収集しましょう。

- 山鹿市情報メール** 暮らしの情報 (市役所各課からのお知らせ) など  
登録用メールアドレス: [yimg-c@one23.net](mailto:yimg-c@one23.net)
- 熊本県防災情報メール** 熊本県内の気象情報や河川水位情報  
登録用メールアドレス: [entry@anshin.pref.kumamoto.jp](mailto:entry@anshin.pref.kumamoto.jp)

## いざというときの緊急連絡先

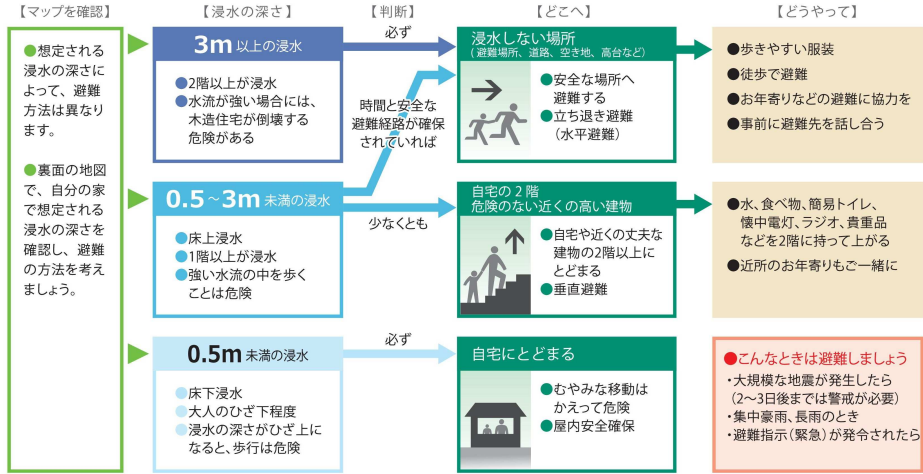
	火事・救助・救急	<b>119</b> (局番なし)
	事件・事故の通報	<b>110</b> (局番なし)
山鹿市役所 (総務部 防災監視課) 0968-43-1113		
山鹿市消防本部 0968-43-1194		
山鹿警察署 0968-44-0110		
九州電力 玉名営業所 0120-986-601		
NTT 西日本 113 (局番なし)		
ガス	※販売店の電話番号を記入してください。	

**災害時の安否確認**  
災害時には、電話やインターネットを利用して被災地にいる方の安否確認を行うことができます。

電話からは **災害用伝言ダイヤル 171** (局番なし)  
パソコン・スマートフォン・携帯電話からは **web171**  
<https://www.web171.jp>

# 状況に応じた避難をしよう

## ため池決壊による浸水の深さを想定した避難の流れ



# ため池決壊について知ろう

## ため池決壊の原因 (地震と大雨)

**地震**  
平成28年(2016年)熊本地震で、震度7を観測した熊本県西原村の大切畑ため池では、農地への送水管が破断して水が流出し、下流の集落に避難指示が発令されました。なお、緊急放水で水位を下げることで決壊を免れています。

←大切畑ため池における法面圧縮崩壊の様子

**大雨**  
近年、短時間に激しく降る大雨(ゲリラ豪雨)が日本各地で増加しています。台風や梅雨時期に雨が降り続けると、ため池の水位が上昇し、ため池決壊のおそれがあります。

**「地震のあと」に想定される災害**

- 津波
- 建物倒壊
- 火災
- 液状化
- ため池はん濫
- 土砂災害
- 内水はん濫
- 河川はん濫

**「大雨のとき」に想定される災害**

- ため池はん濫
- 土砂災害
- 内水はん濫
- 河川はん濫

**ため池決壊と同時に発生するおそれがある災害**

ため池が決壊するおそれがある状況では、周辺で様々な災害が発生していることが考えられます。ため池決壊と同時に注意が必要です。

# 山鹿市民避難行動フロー

早めに自ら命を守る避難行動を！！

近年の異常気象により自然災害は基大化し、頻発しています。自然災害から身を守るため、身の回りの備えを講じるとともに、避難行動を考えておく必要があります。災害から「逃げ遅れる」ことがないように以下のフロー図に従って避難し、ご家族皆様の安全を確保してください。

