

山鹿市ため池 ハザードマップ

かまどこ、うめがたに、しちろうがみ
カマトコ、梅ヶ谷、七郎神
つるばやし2 (まつば)
鶴林2(松葉)、くうのす



このマップは、晴天時の地震により、ため池が決壊した場合に、どのような被害となるかを知るために、カマトコ、梅ヶ谷、七郎神、鶴林2(松葉)、くうのすため池が決壊し、全ての貯水量が瞬時に流出する状況を想定しています。

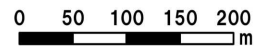
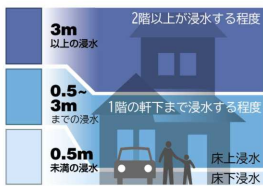
災害の状況によっては、表示されている範囲以外においても災害が発生する可能性がありますので、注意が必要です。

凡例

- 指定緊急避難場所**
災害の発生の恐れがある時、緊急に避難し身の安全を確保するための場所
- 指定緊急避難場所兼指定緊急避難世界所**
災害発生時、被災者が一時的に滞在することができる場所
- 福祉避難所**(※地図上に赤字で記載)
要介護高齢者、障がい者など、一般の避難所では生活することが困難な方のための施設
- 要配慮者利用施設**

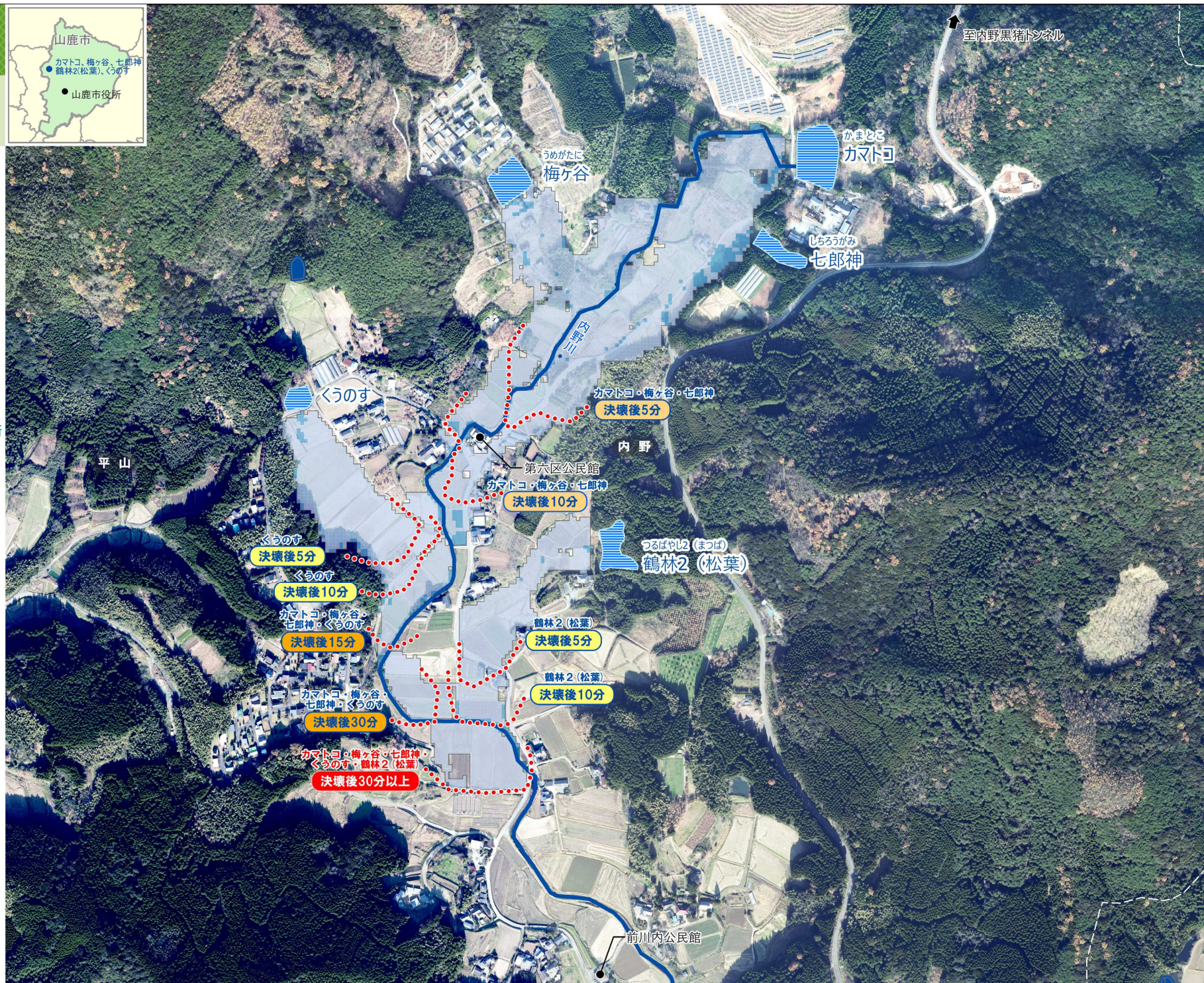
- 国道・県道
- 到達時間
- ため池・河川

浸水の深さ



この地図の作成に当たっては、国土地理院長の承認を得て、同院発行の基礎地図情報を使用した。(承認番号 平28情使 第507号)

作成/令和4年3月
山鹿市 経済部 農林整備課



至内野黒猪トンネル

前川内公民館