

山鹿市ため池 ハザードマップ

さんたんだ
三反田



このマップは、晴天時の地震により、ため池が決壊した場合に、どのような被害となるかを知るために、三反田が決壊し、全ての貯水量が瞬時に流出する状況を想定しています。

災害の状況によっては、表示されている範囲以外においても、被害が発生する可能性がありますので、注意が必要です。

凡例

- 指定緊急避難場所**
災害の発生の恐れがある時、緊急に避難し身の安全を確保するための場所
- 指定避難所**
災害発生時、被災者が一時的に滞在することができる場所
- 要配慮者利用施設**
- 国道・県道
- 到達時間
- ため池・河川

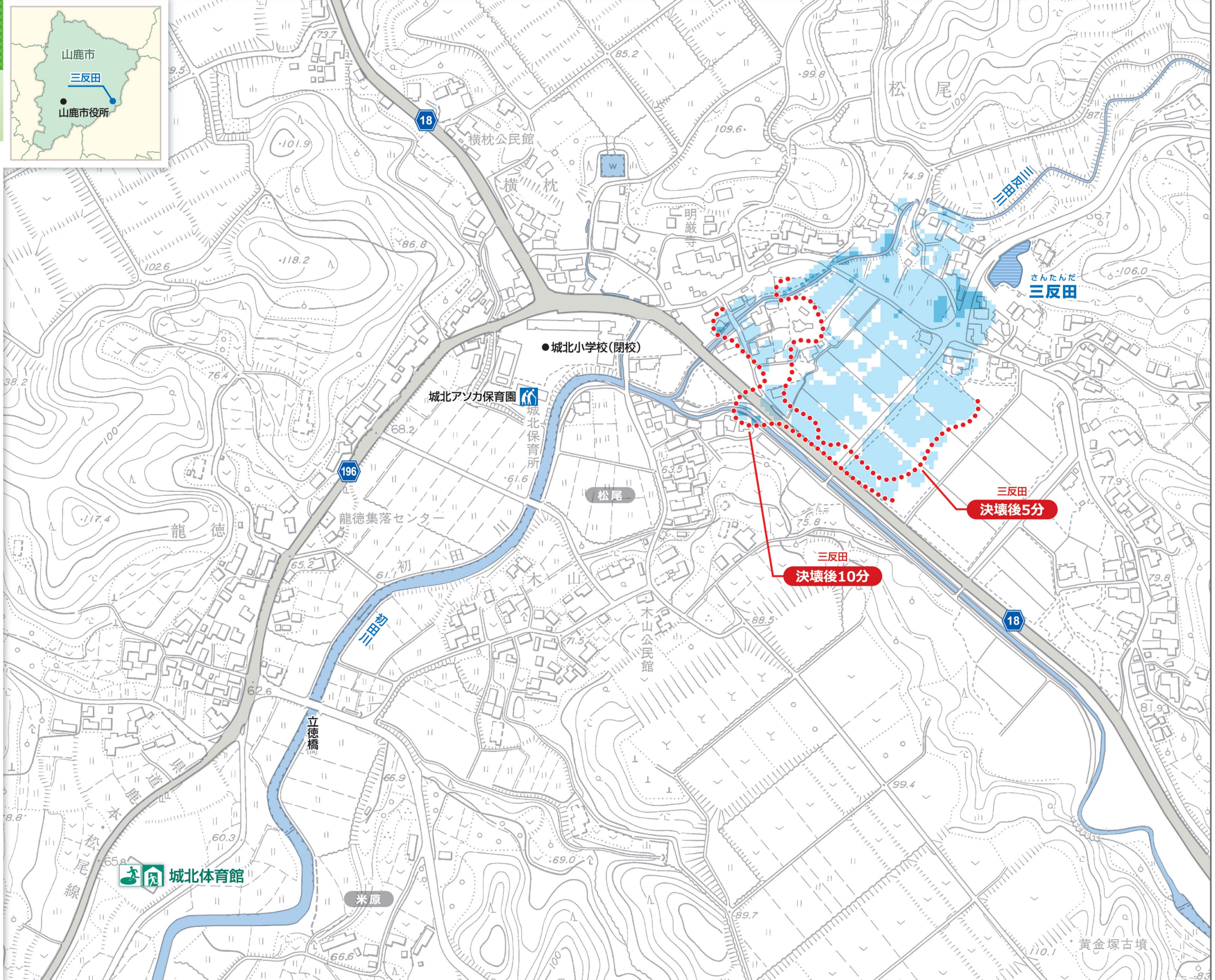
浸水の深さ

- 3m以上の浸水**
2階以上が浸水する程度
- 0.5~3mまでの浸水**
1階の軒下まで浸水する程度
- 0.5m未満の浸水**
床上浸水
床下浸水



この地図の作成に当たっては、国土地理院長の承認を得て、同院発行の基盤地図情報を使用した。(承認番号 平28情使 第507号)

作成/平成29年2月
山鹿市 経済部 農林整備課

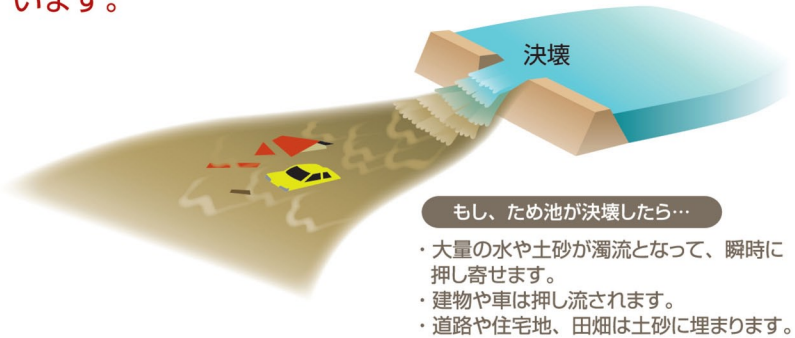


山鹿市ため池ハザードマップ

さんたんだ
三反田

作成/平成29年2月 山鹿市 経済部 農林整備課

このマップは、晴天時の地震により、ため池が決壊した場合にどのような被害になるかを知るために、三反田が決壊し、全ての貯水量が瞬時に流出する状況を想定しています。



各種情報メールに登録し、災害時には自ら情報を収集しましょう。

● 山鹿市情報メール 暮らしの情報 (市役所各課からのお知らせ) など
登録用メールアドレス ymg-c@one23.net

● 熊本県防災情報メール 熊本県内の気象情報や河川水位情報
登録用メールアドレス entry@anshin.pref.kumamoto.jp



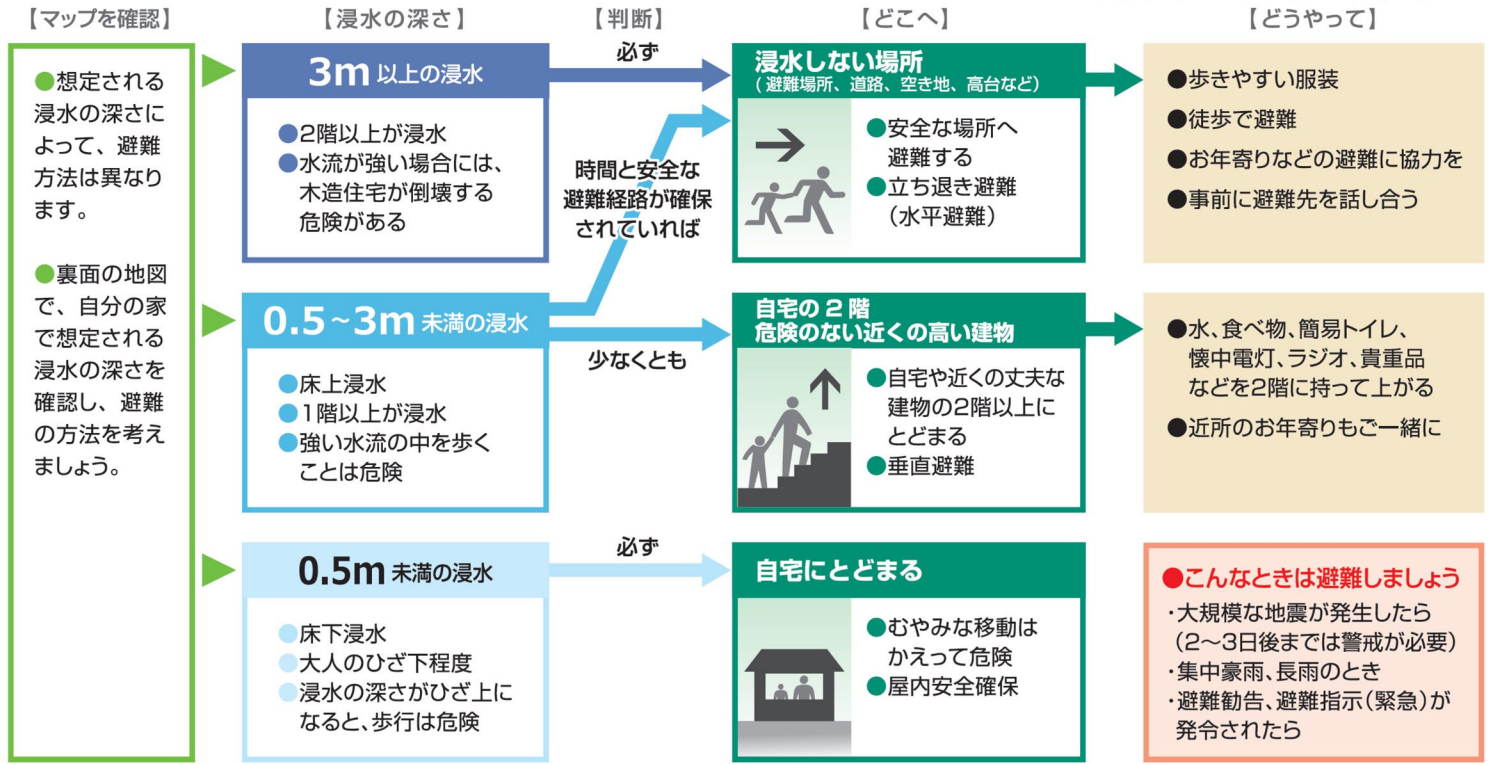
いざというときの緊急連絡先

消防	火事・救助・救急	119 (局番なし)
警察	事件・事故の通報	110 (局番なし)
山鹿市役所 (総務部 防災対策課)		0968-43-1113
山鹿市消防本部		0968-43-1194
山鹿警察署		0968-44-0110
九州電力 玉名営業所		0120-986-601
NTT 西日本		113 (局番なし)
ガス	※販売店の電話番号を記入してください。	

● 災害時の安否確認
災害時には、電話やインターネットを利用して被災地にいる方の安否確認を行うことができます。
電話からは 災害用伝言ダイヤル 171 (局番なし)
パソコン・スマートフォン・携帯電話からは web171 <https://www.web171.jp>

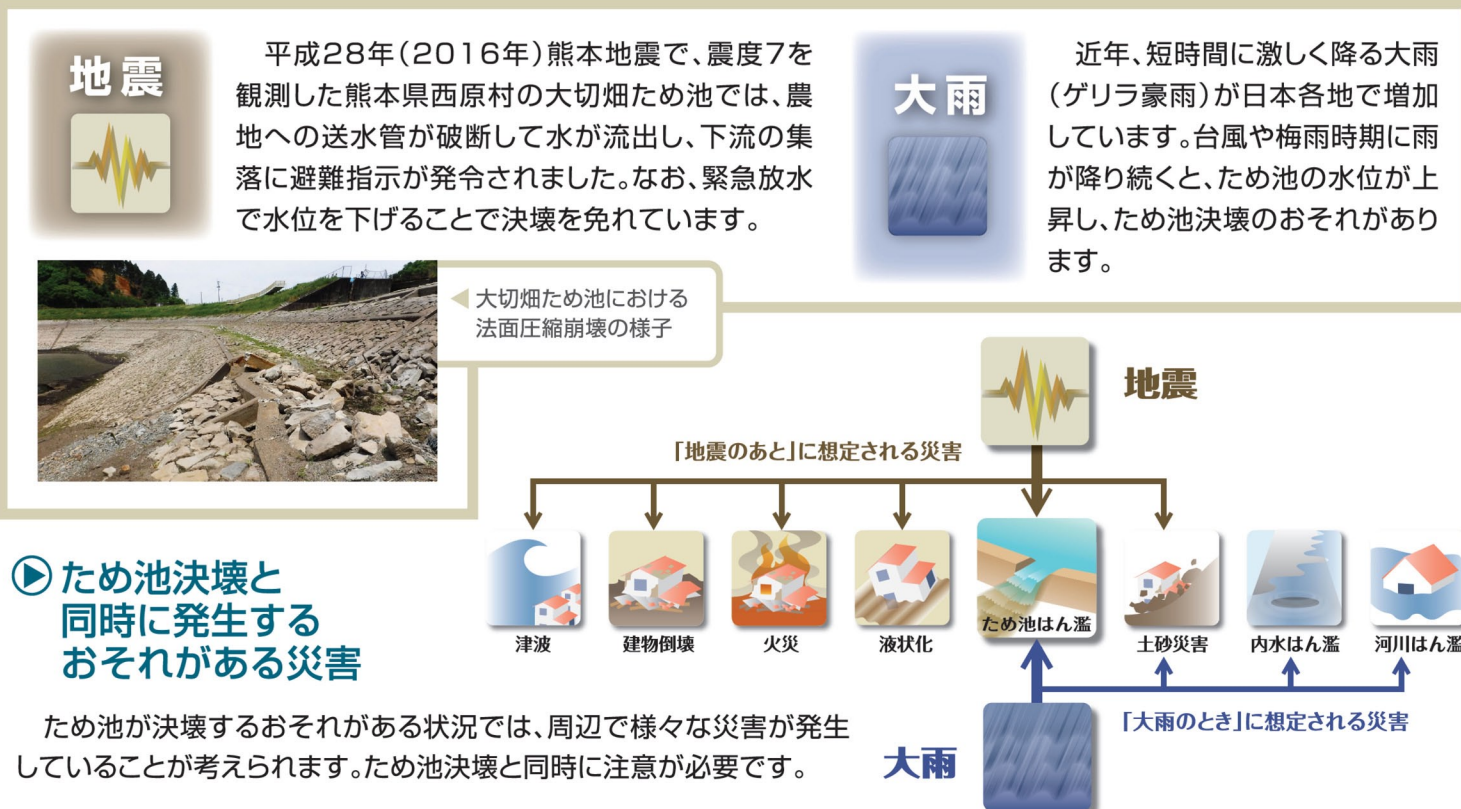
状況に応じた避難をしよう

ため池決壊による浸水の深さを想定した避難の流れ



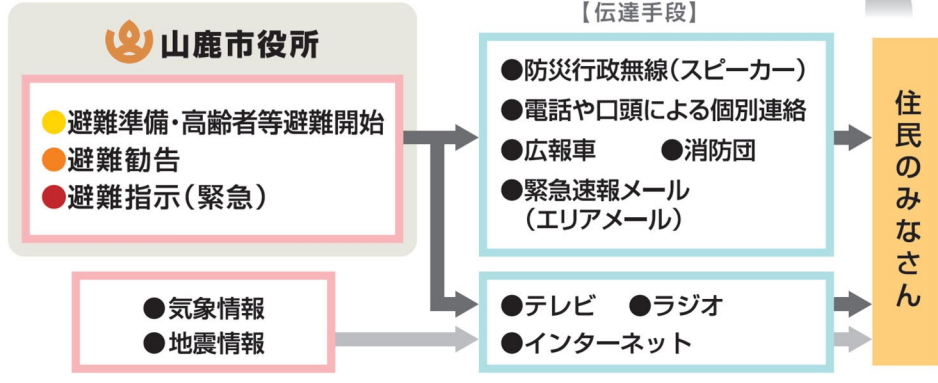
ため池決壊について知ろう

ため池決壊の原因 (地震と大雨)



正確な情報を入手しよう

避難情報や気象情報の伝達経路



避難情報の種類	みなさんのとるべき行動
● 避難準備・高齢者等避難開始	● 避難に向けた準備を開始してください。 ● 高齢者や障がい者など、避難に時間のかかる方は、避難を開始してください。
● 避難勧告	● 身の安全を確保し、家族や近所で助け合いながら、あわてず、すみやかに避難してください。
● 避難指示(緊急)	● すぐに避難してください。 ● 既に危険が差し迫って避難が困難な場合は、自宅の2階や近くの高い建物へ避難してください。

インターネットによる最新情報の入手先

- 山鹿市役所
緊急情報 避難所一覧 ハザードマップ
パソコン・スマートフォン・タブレット
<http://www.city.yamaga.kumamoto.jp>
- やまがメイト
緊急情報 市内の避難所情報 各種の地域情報
山鹿市の地域情報を音声などで配信しています。(H27.12運用開始)
パソコン・スマートフォン・タブレット 従来型の携帯電話
<http://yamaga-mate.jp/>
- 熊本県 防災情報ホームページ
緊急災害情報 被害情報 県内の雨量・水位
パソコン・スマートフォン・タブレット
<http://cyber.pref.kumamoto.jp/bousai/>
- 気象庁(熊本地方气象台)
天気予報 気象警報・注意報 降水ナウキャスト
パソコン・スマートフォン・タブレット
<http://www.jma-net.go.jp/kumamoto/>