

山鹿市

橋梁長寿命化修繕計画



山鹿西部大橋

令和5年12月（改定）

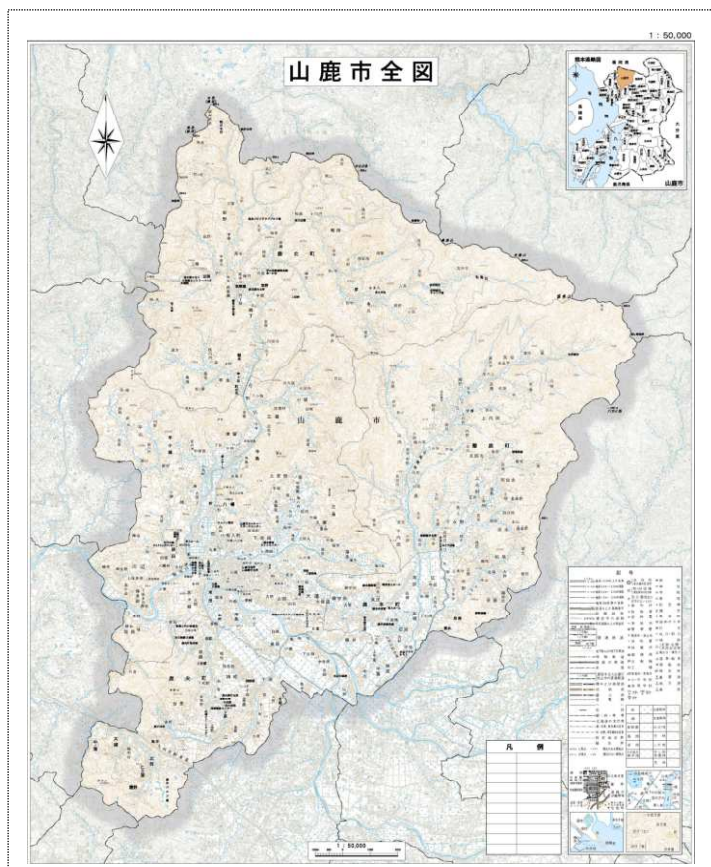
目 次

| | |
|-----------------------------|------------|
| 1 道路施設の現状と課題 | |
| (1) 山鹿市の道路概要 | 1 |
| (2) 山鹿市の橋梁概要 | 1 |
| (3) 道路施設の現状と課題 | 2 |
| | |
| 2 道路施設のメンテナンスサイクルの基本的な考え方 | |
| (1) 道路施設のメンテナンスサイクルの基本的な考え方 | 3 |
| | |
| 3 今後の点検・修繕計画 | |
| (1) 点検計画期間 | 3 |
| (2) 対策の優先順位の考え方 | 3 |
| (3) 新技術の活用 | 4 |
| (4) 集約化・撤去 | 4 |
| (5) 施設の状態・実施時期・対策内容・概算費用 | 4 |
| | |
| 4 橋梁個別施設計画一覧表 | 5~24 |

1 道路施設の現状と課題

(1) 山鹿市の道路概要

熊本県山鹿市では、一級市道杉方保田線ほか 16 路線 63.4km、二級市道山鹿熊入線ほか 17 路線 43.5km、その他市道栗林中央線ほか 1,737 路線 899.4kmの合計 1,006.3kmを管理しています。



一級市道 17 路線
63.441 km
二級市道 18 路線
43.469 km
その他市道 1,738 路線
899.397 km

* 各距離は実延長で、重複区間は除く。

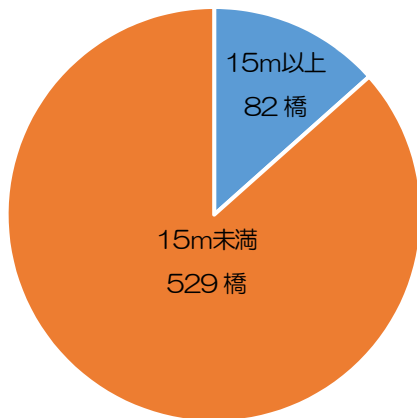
(2) 山鹿市の橋梁概要

山鹿市が管理する橋梁数は、15m以上橋梁 81 橋、15m未満橋梁 519 橋（うちボックスカルバート（溝橋）100 橋）、そして石橋 11 橋の合計 611 橋があります。

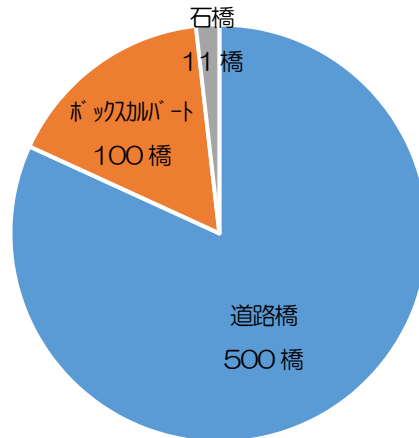
橋梁数

| 管理橋梁合計 | 道 路 橋 | | 石 橋 |
|--------|-------|------------------------------|-----|
| | 15m以上 | 15m未満 | |
| 611 | 81 | 519 *内、ボックスカルバート (100) | 11 |

橋長の割合



橋梁種別の割合



道路橋とは？

道路、鉄道、水路等の輸送路において、輸送の障害となる河川、渓谷、湖沼、海峡あるいは他の道路、鉄道、水路等の上方にこれらを横断するために建設される構造物。

BOX 橋とは？

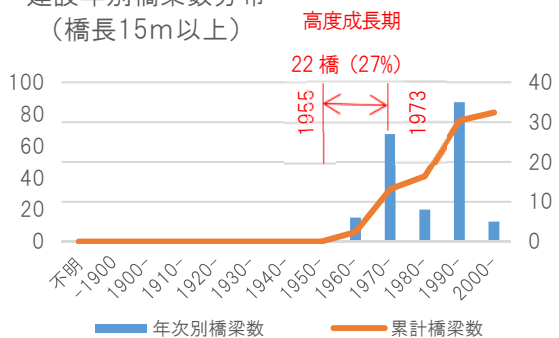
道路の下を横断する道路や水路等の空間を得るために、盛土あるいは地盤内に設けられる剛性ボックスカルバート。橋長2m以上かつ土被り1m未満のカルバートを指す。

(2) 道路施設の現状と課題

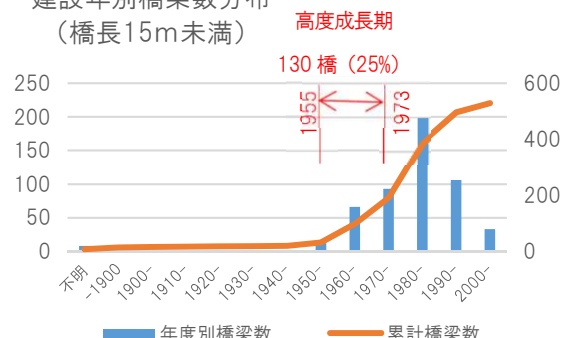
山鹿市が管理する橋梁は、令和5年4月現在で石造り道路橋を含め611橋あり、これらの多くは1950年代～70年代の高度成長期に集中して築造されています。

今後急速に老朽化が進む管理橋梁に対して、従来の損傷が大きくなってから修繕を行う事後的な維持管理を継続した場合、維持管理に要する費用が膨大となり、地域道路網の安全性・信頼性の確保のための維持管理が困難となることが懸念されます。

建設年別橋梁数分布
(橋長15m以上)



建設年別橋梁数分布
(橋長15m未満)



| 架設年度 | 不明 | 1900年以前 | 1900年代 | 1910年代 | 1920年代 | 1930年代 | 1940年代 | 1950年代 | 1960年代 | 1970年代 | 1980年代 | 1990年代 | 2000年代 | 合計 |
|---------|----|---------|--------|--------|--------|--------|--------|--------|--------|--------|--------|--------|--------|-----|
| 橋長15m以上 | 0 | 1 | 0 | 0 | 0 | 0 | 0 | 0 | 6 | 27 | 8 | 35 | 5 | 82 |
| 橋長15m未満 | 8 | 5 | 2 | 1 | 1 | 1 | 1 | 10 | 66 | 93 | 199 | 107 | 35 | 529 |

2 道路施設のメンテナンスサイクルの基本的な考え方

(1) 道路施設のメンテナンスサイクルの基本的な考え方

インフラは、利用状況や設置された自然環境等に応じ、劣化や損傷の進行は施設毎に異なり、その状態は時々刻々と変化します。現状では、これらの変化を正確に捉え、インフラの寿命を精緻に評価することは技術的に困難であるという共通認識に立ち、インフラを構成する各施設の特性を考慮した上で、定期的な点検・診断により施設の状態を正確に把握することが重要です。

このため、橋梁の点検については、定期点検要領に基づき、5年に1度、近接目視による点検を実施し、結果については、4段階で区分することとしています。

| 区分 | | 状態 |
|-----|--------|---|
| I | 健全 | 構造物の機能に支障が生じていない状態 |
| II | 予防保全段階 | 構造物の機能に支障が生じていないが、予防保全の観点から措置を講ずることが望ましい状態 |
| III | 早期措置段階 | 構造物の機能に支障が生じる可能性があり、早期に措置を講ずべき状態 |
| IV | 緊急措置段階 | 構造物の機能に支障が生じている、又は生じる可能性が著しく高く、緊急に措置を講ずべき状態 |

3 今後の点検・修繕計画

(1) 点検計画期間（各市町村で設定）

5年に1回の定期点検サイクルを踏まえ、点検間隔が明らかとなるよう計画期間は10年とします。

なお、点検結果等を踏まえ、毎年度、計画を更新します。

(2) 対策の優先順位の考え方

橋梁の対策は、第三者に対する安全性に著しく影響を及ぼし、緊急的に対応が必要な損傷がある橋梁を優先的に実施します。

速やかに補修を行う必要がある区分「健全度Ⅲ」と判定した橋梁については、損傷箇所数や損傷程度を考慮し、優先的に対策を実施します。

判定区分ごとによる措置

判定区分Ⅰ：次回の点検まで措置は行いません

判定区分Ⅱ：次回点検まで監視（道路パトロール）を行います。

判定区分Ⅲ：次回点検までに対策（補修・補強）を行います。

半手区分Ⅳ：緊急に対策（補修・補強等）を行います。

※対策：補修・補強、撤去を指す。なお、緊急に対策を行えない場合は通行規制・通行止めとします。

※監視：当面对策の適用を見送ると判断された損傷に対し、変状の挙動について追跡的に把握します。

（3）新技術の活用

定期点検の効率化や高度化、修繕等の措置の省力化や費用縮減などを図るために新技術等の活用を検討します。

ア) 点 検

橋梁点検において、市内611橋のうち長大橋（100m以上）4橋（山鹿南部大橋、山鹿西部大橋、ちぶさん橋、奉迎橋）を対象として、次回点検を予定している令和6年度、令和7年度に新技術を活用し、約1百万円のコスト縮減を目指します。

イ) 修 繕

橋梁補修において、新技術と従来技術との比較検討を行い、点検結果のⅢ、Ⅳの橋梁を対象として、令和4年度から令和8年度までに約1割程度の橋梁に新技術を活用し、約1百万円のコスト縮減を目指します。

（4）集約化・撤去等

重要度が低く、迂回路が存在するなど集約が可能な橋梁については、地元住民と調整しながら選定していきます。

（5）対象施設、個別施設の状態（健全度）、実施時期、対策内容

山鹿市における橋梁の、個別施設の状態（健全度）、実施時期、対策内容、概算費用については別添のとおりです。

■ 山鹿市管理 橋梁個別施設計画

| 施設名 | | 路線 | 架設年度 (西暦) | 橋長 (m) | 幅員 (m) | 橋種 | 実績及び予定 点検：○ 補修（設計・工事）：● | | | | | | | | | | 直近における点検結果 | | 対策費用 (百万円) (5カ年) | 講ずる 措置の内容 | 新技術等の活用 | |
|-------|---------|-----------|--------------|-----------|-----------|-----|-------------------------|----|----|----|----|----|----|----|----|-----|------------------|----------|------------------------|--------------|------------------|----------|
| 道路橋名 | (フリガナ) | | | | | | R1 | R2 | R3 | R4 | R5 | R6 | R7 | R8 | R9 | R10 | 1 巡目 点検 年度 | 判定 区分 | | | 2 巡目 点検 年度 | 判定 区分 |
| 男岳橋 | オノケカシ | 市道男岳村中2号線 | 不明 | 5.6 | 5.2 | RC橋 | | | | | | | | | | | | | | | | |
| 白坂橋 | シラカシ | 市道本胡摩野外田線 | 1968 | 11.5 | 6.8 | PC橋 | | | | | | | | | | | | | | | | |
| ちびさん橋 | チビカシ | 市道石大原線 | 1971 | 120.0 | 4.8 | 鋼橋 | ○ | | | | | | | | | | | | | | | |
| 峠橋 | トゲカシ | 市道苦竹線 | 1997 | 56.4 | 6.2 | PC橋 | | ○ | | | | | | | | | | | | | | |
| 無名橋1 | ムナカシ1 | 市道長坂古閑線 | 不明 | 2.3 | 12.3 | 溝橋 | | | ○ | | | | | | | | | | | | | |
| 無名橋10 | ムナカシ10 | 市道梶屋川北2号線 | 2011 | 2.3 | 6.8 | 溝橋 | | | | | ○ | | | | | | | | | | | |
| 無名橋11 | ムナカシ11 | 市道下高橋川北線 | 2011 | 2.3 | 6.8 | 溝橋 | | | | | ○ | | | | | | | | | | | |
| 無名橋12 | ムナカシ12 | 市道中富上ノ切線 | 不明 | 2.3 | 5.4 | 溝橋 | | | | | | | | | | | | | | | | |
| 無名橋2 | ムナカシ2 | 市道梶屋方保田線 | 不明 | 8.5 | 5.6 | RC橋 | | ○ | | | | | | | | | | | | | | |
| 無名橋3 | ムナカシ3 | 市道梶屋方保田線 | 不明 | 8.2 | 5.6 | RC橋 | | ○ | | | | | | | | | | | | | | |
| 無名橋4 | ムナカシ4 | 市道下高橋梶屋橋線 | 2013 | 2.5 | 8.1 | 溝橋 | | | | | | | | | | | | | | | | |
| 無名橋5 | ムナカシ5 | 市道下梶屋北線 | 2012 | 2.3 | 7.5 | 溝橋 | | | | | | | | | | | | | | | | |
| 無名橋6 | ムナカシ6 | 市道小嶋梶屋線 | 2014 | 2.7 | 7.0 | 溝橋 | | | | | | | | | | | | | | | | |
| 無名橋7 | ムナカシ7 | 市道小嶋梶屋線 | 不明 | 2.7 | 7.0 | 溝橋 | | | | | | | | | | | | | | | | |
| 無名橋8 | ムナカシ8 | 市道下梶屋北線 | 不明 | 2.9 | 7.0 | 溝橋 | | | | | | | | | | | | | | | | |
| 無名橋9 | ムナカシ9 | 市道下梶屋北線 | 不明 | 2.1 | 7.6 | 溝橋 | | | | | | | | | | | | | | | | |
| 安永橋 | アサカシ | 市道新村内野線 | 1987 | 13.0 | 6.2 | PC橋 | | | | | | | | | | | | | | | | |
| 井の月橋 | イヅナカシ | 市道井の月瀬野線 | 1980 | 3.3 | 4.4 | RC橋 | | | | | | | | | | | | | | | | |
| 井尻橋 | イヅリカシ | 市道宮道線 | 1995 | 2.4 | 14.0 | 溝橋 | | | | | | | | | | | | | | | | |
| 一丁田橋1 | イツチダカシ1 | 市道一丁田底原線 | 1980 | 6.8 | 5.5 | PC橋 | | | | | | | | | | | | | | | | |
| 一丁田橋2 | イツチダカシ2 | 市道奥永千田線 | 1980 | 4.3 | 4.3 | RC橋 | | | | | | | | | | | | | | | | |
| 宇曾割石橋 | ウソグセカシ | 市道宇曾割石線 | 1990 | 9.4 | 4.8 | PC橋 | | | | | | | | | | | | | | | | |
| 厩頭橋 | ウマカシ | 市道橋場中ノ丁線 | 1970 | 2.6 | 4.4 | RC橋 | | | | | | | | | | | | | | | | |
| 浦谷橋 | ウラヤカシ | 市道浦矢谷線 | 1970 | 6.5 | 3.7 | RC橋 | | | | | | | | | | | | | | | | |
| 浦方橋1 | ウラカタカシ1 | 市道古閑山ノ口線 | 1985 | 5.1 | 6.6 | RC橋 | | | | | | | | | | | | | | | | |
| 浦方橋2 | ウラカタカシ2 | 市道岩原1号線 | 1980 | 4.6 | 4.5 | RC橋 | | | | | | | | | | | | | | | | |
| 浦矢谷橋 | ウラヤカシ | 市道相良矢谷線 | 1992 | 12.1 | 8.2 | PC橋 | | | | | | | | | | | | | | | | |
| 雲雀町橋 | ヒバリカシ | 市道雲雀町線 | 2000 | 13.7 | 6.2 | PC橋 | | | | | | | | | | | | | | | | |
| 米田橋 | コメカシ | 市道川北線 | 1985 | 3.5 | 5.5 | RC橋 | | | | | | | | | | | | | | | | |
| 永山橋 | コトヤマカシ | 市道池永松尾線 | 1987 | 12.4 | 9.8 | PC橋 | | | | | | | | | | | | | | | | |
| 永田1号橋 | コトダカシ1 | 市道分田永田線 | 1970 | 2.5 | 7.2 | RC橋 | | | | | | | | | | | | | | | | |

| 施設名 | | 実績及び予定 点検：○ 補修（設計・工事）：● | | | | | | | | | | | 直近における点検結果 | | | | 新技術等の活用 | | | | | | | |
|--------|---------|-------------------------|--------------|-----------|-----------|-----|----|----|----|----|----|----|------------|----|----|-----|------------------|----------|------------------|----------|----------------------------|--------------|----|--------------------|
| 道路橋名 | (フリガナ) | 路線 | 架設年度 (西暦) | 橋長 (m) | 幅員 (m) | 橋種 | R1 | R2 | R3 | R4 | R5 | R6 | R7 | R8 | R9 | R10 | 1 巡目 点検 年度 | 判定 区分 | 2 巡目 点検 年度 | 判定 区分 | 対策 費用 (百万円) (5ヵ年) | 講ずる 措置の内容 | 年度 | 具体的内容 |
| 永田2号橋 | カク2Jカシ | 市道分田永田線 | 1970 | 2.4 | 4.7 | RC橋 | | | | ○ | | | | | | ○ | H29 | I | R4 | I | | | | |
| 永田橋 | カカシ | 市道永田線 | 1980 | 7.0 | 2.7 | PC橋 | | | ○ | | | | | | ○ | | H28 | I | R3 | I | | | | |
| 永富1号橋 | カシ1Jカシ | 市道梶屋川北2号線 | 1980 | 7.0 | 5.5 | PC橋 | | | | ○ | | | | | | | H29 | II | R4 | II | 2.10 | | | ひびわれ補修等・ 断面修復等 |
| 永富2号橋 | カシ2Jカシ | 市道川北古閑線 | 1980 | 6.4 | 5.5 | PC橋 | | | | ○ | | | | | | | H29 | I | R4 | II | 1.92 | | | ひびわれ補修等・ 断面修復等 |
| 永富3号橋 | カシ3Jカシ | 市道梶屋方保田線 | 1985 | 3.6 | 6.4 | RC橋 | | | | ○ | | | | | | | H29 | I | R4 | II | 1.08 | | | ひびわれ補修等・ 断面修復等 |
| 永富4号橋 | カシ4Jカシ | 市道勢田中川橋線 | 1960 | 4.4 | 4.4 | RC橋 | | | | ○ | | | | | | | H29 | II | R4 | II | 1.32 | | | ひびわれ補修等・ 断面修復等 |
| 延田橋 | エデカシ | 市道米野中央2号線 | 1980 | 6.3 | 5.7 | PC橋 | | | | ○ | | | | | | | H29 | I | R4 | I | | | | |
| 奥谷橋1 | オカシ1 | 市道杉寺島線 | 2000 | 8.2 | 5.2 | RC橋 | | | ○ | | | | | | | | H28 | I | R3 | I | | | | |
| 奥谷橋2 | オカシ2 | 市道奥谷線 | 1990 | 7.5 | 5.2 | RC橋 | | | ○ | | | | | | | | H28 | I | R3 | I | | | | |
| 沖田1号橋 | オカシ1カシ | 市道北部中央線 | 1980 | 4.2 | 5.4 | PC橋 | | | | ○ | | | | | | | H29 | I | R4 | I | | | | |
| 沖田2号橋 | オカシ2カシ | 市道北部中央線 | 1980 | 4.2 | 5.4 | PC橋 | | | | ○ | | | | | | | H29 | I | R4 | I | | | | |
| 沖田3号橋 | オカシ3カシ | 市道北部中央線 | 2009 | 6.2 | 6.0 | RC橋 | | | | ○ | | | | | | | H29 | I | R4 | I | | | | |
| 温泉橋 | オカシ | 市道北町熊入線 | 1993 | 46.8 | 6.2 | PC橋 | ○ | | | | ○ | | | | | | H27 | II | R1 | I | | | | |
| 下の橋 | シノシ | 市道小柳上田2号線 | 1994 | 9.2 | 5.5 | PC橋 | | | | ○ | | | | | | | H29 | I | R4 | II | 2.76 | | | ひびわれ補修等・ 断面修復等 |
| 下ノ前橋 | シノシカシ | 市道下ノ前折敷田線 | 1980 | 7.8 | 4.6 | PC橋 | | | | ○ | | | | | | | H29 | I | R4 | I | | | | |
| 下河原橋 | シノシカシ | 市道下河原池田線 | 1995 | 12.8 | 4.8 | PC橋 | | | | | ○ | | | | | | H30 | II | R5 | I | | | | |
| 下梶屋1号橋 | シノシ1Jカシ | 市道梶屋下梶屋線 | 1990 | 2.9 | 6.0 | 溝橋 | | | | ○ | | | | | | | H29 | I | R4 | I | | | | |
| 下梶屋2号橋 | シノシ2Jカシ | 市道梶屋川北1号線 | 1990 | 2.9 | 7.1 | 溝橋 | | | | ○ | | | | | | | H29 | I | R4 | I | | | | |
| 下古閑橋 | シノシカシ | 市道下古閑下町線 | 1991 | 5.3 | 6.0 | PC橋 | | | | | ○ | | | | | | H30 | I | R5 | I | | | | |
| 下高橋古閑橋 | シノシカシカシ | 市道小嶋津袋線 | 1985 | 3.8 | 5.6 | RC橋 | | | | | ○ | | | | | | H30 | I | R5 | I | | | | |
| 下小峰橋 | シノシカシ | 市道杉日輪寺線 | 1980 | 3.7 | 4.5 | RC橋 | | | ○ | | | | | | ○ | | H28 | I | R3 | I | | | | |
| 下前田橋 | シノシカシ | 市道石向坂線 | 1977 | 2.3 | 5.9 | RC橋 | | | ○ | | | | | | ○ | | H28 | I | R3 | I | | | | |
| 下村橋 | シノシカシ | 市道下村南松尾線 | 1970 | 3.1 | 4.9 | RC橋 | | | | ○ | | | | | | | H29 | II | R4 | II | 0.93 | | | ひびわれ補修等・ 断面修復等 |
| 下中津留橋 | シノシカシカシ | 市道中津留中央線 | 1970 | 6.2 | 3.3 | RC橋 | | | ○ | | | | | | ○ | | H28 | I | R3 | I | | | | |
| 下仲間橋 | シノシカシ | 市道津留寺島2号線 | 1970 | 5.0 | 5.4 | RC橋 | | | ○ | | | | | | ○ | | H28 | I | R3 | II | 1.50 | | | 剥離・鉄筋露出 漏水・遊離石灰 |
| 下町1号橋 | シノシ1Jカシ | 市道下古閑下町線 | 1980 | 3.0 | 5.3 | RC橋 | | | | | ○ | | | | | | H30 | I | R5 | I | | | | |
| 下津留橋 | シノシカシ | 市道山鹿大橋志々岐線 | 1980 | 2.5 | 6.1 | 溝橋 | | | ○ | | | | | | ○ | | H28 | I | R3 | I | | | | |
| 下田橋 | シノシカシ | 市道吉井下原線 | 1980 | 7.8 | 6.6 | PC橋 | | | | ○ | | | | | | | H29 | I | R4 | I | | | | |
| 下田中橋 | シノシカシカシ | 市道本手線 | 1993 | 28.2 | 6.2 | PC橋 | ○ | | | | ○ | | | | | | H27 | II | R1 | I | | | | |
| 下島田1号橋 | シノシ1Jカシ | 市道島田中央線 | 1970 | 7.9 | 7.0 | RC橋 | | | | ● | | | | | | | H30 | III | R5 | I | | | | R4補修 |
| 下島田2号橋 | シノシ2Jカシ | 市道梶屋山内線 | 1980 | 3.4 | 7.4 | RC橋 | | | | | ○ | | | | | | H30 | I | R5 | I | | | | |
| 下島田原橋 | シノシカシカシ | 市道上内田渡線 | 1980 | 2.4 | 4.4 | 溝橋 | | | | | ○ | | | | | | H30 | I | R5 | I | | | | |

| 施設名 | | 路線 | 架設年度 (西暦) | 橋長 (m) | 幅員 (m) | 橋種 | 実績及び予定 点検：○ 補修（設計・工事）：● | | | | | | | | | | 直近における点検結果 | | 対策費用 (百万円) (5カ年) | 講ずる 措置の内容 | 新技術等の活用 | |
|--------|-----------|-----------|--------------|-----------|-----------|-----|-------------------------|----|----|----|----|----|----|----|----|-----|------------|----------|------------------------|--------------|-----------------|----------|
| 道路橋名 | (フリガナ) | | | | | | R1 | R2 | R3 | R4 | R5 | R6 | R7 | R8 | R9 | R10 | 点検 年度 | 判定 区分 | | | 2巡目 点検 年度 | 判定 区分 |
| 下分田稲生橋 | シエゾウダイカハシ | 市道分田橋線 | 1980 | 3.9 | 6.6 | 溝橋 | | | | | | | | | | | | | | | | |
| 河原橋 | カハラシ | 市道梶屋山内線 | 1966 | 7.4 | 6.3 | RC橋 | | | | | | | | | | | | | 剥離・鉄筋露出 洗堀 | | | |
| 藪ヶ迫橋 | ヨカサハシ | 市道小畑古閑線 | 1993 | 18.7 | 4.9 | PC橋 | | | | | | | | | | | | | | | | |
| 廻り町橋 | マワリマチハシ | 市道小嶋西線 | 2000 | 2.4 | 5.0 | 溝橋 | | | | | | | | | | | | | | | | |
| 皆根橋 | ミナネハシ | 市道南島長坂線 | 1980 | 2.7 | 7.8 | RC橋 | | | | | | | | | | | | | 剥離・鉄筋露出 | | | |
| 皆瀬橋 | ミナセハシ | 市道皆瀬線 | 1993 | 25.7 | 6.2 | PC橋 | ○ | | | | | | | | | | | | | | | |
| 柿の木橋 | カキノキハシ | 市道上広十坪線 | 1980 | 7.0 | 5.8 | PC橋 | | | | | | | | | | | | | | | | |
| 柿下橋 | カキノキハシ | 市道米野中央1号線 | 1985 | 2.9 | 7.5 | 溝橋 | | | | | | | | | | | | | | | | |
| 割石橋 | ワキシハシ | 市道宇曾小伏野線 | 1994 | 7.3 | 5.2 | RC橋 | | | | | | | | | | | | | | | | |
| 鎌手橋 | カマテハシ | 市道南島本村鎌手線 | 1960 | 7.6 | 5.7 | RC橋 | | | | | | | | | | | | | | | | |
| 館河内橋 | タテガハシ | 市道阿佐古村中線 | 1988 | 6.0 | 5.2 | RC橋 | | | | | | | | | | | | | | | | |
| 丸山橋 | マルヤマハシ | 市道第二川原谷線 | 1882 | 8.5 | 5.3 | 石橋 | | | | | | | | | | | | | ひびわれ補修等・ 断面修復等 | 2.55 | | |
| 岩下橋1 | イワカハシ | 市道岩下線 | 1980 | 14.6 | 4.8 | PC橋 | | | | | | | | | | | | | ひび割れ・ 漏水・遊離石灰 | 4.38 | | |
| 岩下橋2 | イワカハシ | 市道追分1号線 | 1995 | 14.5 | 3.7 | PC橋 | | | | | | | | | | | | | | | | |
| 岩倉橋 | イワクラハシ | 市道七夕岩倉線 | 1960 | 4.8 | 4.0 | RC橋 | | | | | | | | | | | | | ひびわれ補修等・ 断面修復等 | 1.44 | | |
| 岩本橋1 | イワモトハシ | 市道堀川岩本線 | 1991 | 31.2 | 6.2 | PC橋 | | | | | | | | | | | | | ASR凝い | 9.36 | | |
| 岩本橋2 | イワモトハシ | 市道本村線 | 1974 | 17.7 | 5.8 | PC橋 | | | | | | | | | | | | | | | | |
| 鬼跡橋 | オニアトハシ | 市道田中茂田井線 | 1960 | 2.8 | 4.9 | RC橋 | | | | | | | | | | | | | ひびわれ補修等・ 断面修復等 | 0.84 | | |
| 菊鹿橋 | キクカハシ | 市道下内田池永線 | 1981 | 43.4 | 11.0 | PC橋 | | | | | | | | | | | | | ひびわれ補修等・ 断面修復等 | 13.02 | | |
| 吉井橋 | ヨシイハシ | 市道犬丸坂線 | 1980 | 2.4 | 6.0 | 溝橋 | | | | | | | | | | | | | ひびわれ補修等・ 断面修復等 | 0.72 | | |
| 吉田橋 | ヨシダハシ | 市道溝添本村線 | 1971 | 33.2 | 4.8 | RC橋 | | | | | | | | | | | | | | | | |
| 吉田新橋 | ヨシダシンハシ | 市道桜町名塚線 | 1998 | 34.6 | 12.3 | PC橋 | | | | | | | | | | | | | | | | |
| 久保橋 | クボハシ | 市道久保線 | 2005 | 5.3 | 6.8 | 溝橋 | | | | | | | | | | | | | 頂版のひび割れ、 削壁のひび割れ | 1.59 | | |
| 宮の下橋1 | ミヤノカハシ | 市道芋生線 | 1987 | 9.6 | 8.2 | PC橋 | | | | | | | | | | | | | | | | |
| 宮の下橋2 | ミヤノカハシ | 市道細永堂原線 | 1970 | 8.9 | 6.9 | RC橋 | | | | | | | | | | | | | ひびわれ補修等・ 断面修復等 | 2.67 | | |
| 宮ノ前橋 | ミヤノメハシ | 市道名塚線 | 1987 | 9.2 | 5.0 | PC橋 | | | | | | | | | | | | | | | | |
| 宮の前橋1 | ミヤノメハシ | 市道田中茂田井線 | 2001 | 21.6 | 8.2 | PC橋 | ○ | | | | | | | | | | | | | | | |
| 宮の前橋2 | ミヤノメハシ | 市道奥永干田線 | 1967 | 20.2 | 5.2 | PC橋 | | | | | | | | | | | | | | | | |
| 宮の谷橋 | ミヤノタニハシ | 市道犬塚今田線 | 1980 | 4.5 | 3.9 | RC橋 | | | | | | | | | | | | | | | | |
| 宮下橋1 | ミヤノカハシ | 市道長坂村中線 | 1970 | 2.1 | 5.3 | RC橋 | | | | | | | | | | | | | | | | |
| 宮下橋2 | ミヤノカハシ | 市道上広向原線 | 1983 | 11.1 | 5.3 | PC橋 | | | | | | | | | | | | | | | | |
| 宮下橋3 | ミヤノカハシ | 市道宮ノ原日渡線 | 1983 | 12.8 | 6.0 | PC橋 | | | | | | | | | | | | | ひびわれ | 3.84 | | |

| 施設名 | | 路線 | 架設年度 (西暦) | 橋長 (m) | 幅員 (m) | 橋種 | 実績及び予定 | | | | | | | | | | 直近における点検結果 | | 対策費用 (百万円) (5カ年) | 講ずる 措置の内容 | 新技術等の活用 | |
|--------|--------------|------------|--------------|-----------|-----------|-----|--------|-------------|----|----|----|----|----|----|----|----|------------|-----|------------------------|--------------|---------|-----|
| | | | | | | | 点検：○ | 補修（設計・工事）：● | R1 | R2 | R3 | R4 | R5 | R6 | R7 | R8 | R9 | R10 | | | 1巡目 | 2巡目 |
| 道路橋名 | (フリガナ) | | | | | | | | | | | | | | | | | | | | | |
| 宮淵橋 | ミヤノガハシ | 市道堂原中間河川道線 | 1995 | 11.0 | 5.3 | PC橋 | | | | | | | | | | | | | | | | |
| 京ノ坪橋 | キヨノツツバシ | 市道持松中分田線 | 1990 | 4.6 | 5.8 | 溝橋 | | | | | | | | | | | | | | | | |
| 京坪橋 | キヨツツバシ | 市道藤井来民中町線 | 1976 | 4.6 | 4.8 | RC橋 | | | | | | | | | | | | | | | | |
| 境原橋 | カサハラバシ | 市道平原平線 | 1980 | 2.9 | 4.0 | 溝橋 | | | | | | | | | | | | | | | | |
| 橋場本村橋 | ハシバ 本村橋 | 市道橋場本村線 | 1970 | 5.1 | 5.8 | RC橋 | | | | | | | | | | | | | | | | |
| 郷の原橋 | ゴウノハラバシ | 市道郷ノ原三井原線 | 1993 | 30.6 | 5.2 | PC橋 | | | | | | | | | | | | | | | | |
| 郷ノ原村中橋 | ゴウノハラミナトナカバシ | 市道郷ノ原線 | 1970 | 4.9 | 5.7 | RC橋 | | | | | | | | | | | | | | | | |
| 曲野橋 | カマノバシ | 市道本多久入道線 | 1980 | 5.6 | 5.7 | RC橋 | | | | | | | | | | | | | | | | |
| 曲淵橋 | カマノガハシ | 市道中間線 | 1980 | 5.1 | 4.7 | RC橋 | | | | | | | | | | | | | | | | |
| 極楽橋 | ゴウラクバシ | 市道井手ノ口線 | 1992 | 11.6 | 5.2 | PC橋 | | | | | | | | | | | | | | | | |
| 近津宮橋 | チヅミヤバシ | 市道近津宮下仁横線 | 1980 | 4.4 | 3.5 | RC橋 | | | | | | | | | | | | | | | | |
| 金原橋 | カナハラバシ | 市道金原線 | 1973 | 24.2 | 4.7 | 鋼橋 | | | | | | | | | | | | | | | | |
| 金原上橋 | カナハラノウバシ | 市道金原線 | 1998 | 8.6 | 6.2 | PC橋 | | | | | | | | | | | | | | | | |
| 駒返橋 | ウマノバシ | 市道古閑今村線 | 1865 | 6.4 | 2.5 | 石橋 | | | | | | | | | | | | | | | | |
| 熊入橋 | クマノバシ | 市道松坂町熊入線 | 1970 | 45.4 | 4.2 | 鋼橋 | | | | | | | | | | | | | | | | |
| 熊入石1号橋 | クマノバシ 1号橋 | 市道熊入石中央線 | 1980 | 5.5 | 4.5 | PC橋 | | | | | | | | | | | | | | | | |
| 栗瀬橋 | クリセバシ | 市道東栗瀬西栗瀬線 | 1994 | 22.4 | 4.7 | PC橋 | | | | | | | | | | | | | | | | |
| 栗木田橋 | クリキダバシ | 市道宮ノ原日渡線 | 1983 | 17.8 | 6.0 | PC橋 | | | | | | | | | | | | | | | | |
| 桑の木橋 | クワンノキバシ | 市道上千田宮線 | 1969 | 21.2 | 5.2 | PC橋 | | | | | | | | | | | | | | | | |
| 桑原橋1 | クワンノキバシ 1 | 市道桑原黒猪線 | 1982 | 10.1 | 5.2 | PC橋 | | | | | | | | | | | | | | | | |
| 桑原橋2 | クワンノキバシ 2 | 市道桑原黒猪線 | 1970 | 5.7 | 3.4 | RC橋 | | | | | | | | | | | | | | | | |
| 桑鶴橋1 | クワンノキバシ 1 | 市道桑鶴線 | 1988 | 11.0 | 5.2 | PC橋 | | | | | | | | | | | | | | | | |
| 桑鶴橋2 | クワンノキバシ 2 | 市道水正平下威線 | 1960 | 11.6 | 5.2 | RC橋 | | | | | | | | | | | | | | | | |
| 犬塚橋 | イヌツツバシ | 市道犬塚霊山線 | 1980 | 2.3 | 6.7 | 溝橋 | | | | | | | | | | | | | | | | |
| 見継橋 | ミツツバシ | 市道井龍見継線 | 1980 | 3.9 | 7.0 | 溝橋 | | | | | | | | | | | | | | | | |
| 原口砂防橋 | ハラノガハシ 砂防橋 | 市道一丁田原口線 | 1964 | 5.3 | 4.0 | RC橋 | | | | | | | | | | | | | | | | |
| 原田橋1 | ハラノバシ 1 | 市道杉方保田線 | 1998 | 15.3 | 24.1 | PC橋 | | | | | | | | | | | | | | | | |
| 原田橋2 | ハラノバシ 2 | 市道名塚野馬見線 | 1960 | 3.0 | 6.1 | RC橋 | | | | | | | | | | | | | | | | |
| 原部橋 | ハラノバシ | 市道下高橋原部線 | 1990 | 4.5 | 6.3 | RC橋 | | | | | | | | | | | | | | | | |
| 古屋敷橋 | コヤシキバシ | 市道笹原黒金線 | 1973 | 10.1 | 4.4 | 鋼橋 | | | | | | | | | | | | | | | | |
| 古閑屋敷橋 | コノヤシキバシ | 市道出口境原線 | 1977 | 2.5 | 3.3 | RC橋 | | | | | | | | | | | | | | | | |
| 古閑橋1 | コノヤシキバシ 1 | 市道黒猪1号線 | 1999 | 11.0 | 8.2 | PC橋 | | | | | | | | | | | | | | | | |

| 施設名 | | 実績及び予定 | | | | | | | | | | 直近における点検結果 | | | | 対策費用 (百万円) (5カ年) | 講ずる 措置の内容 | 新技術等の活用 | | | | |
|---------|-----------|--------------|-----------|-----------|-----|----|----|----|----|----|----|------------|----|----|-----|------------------------|--------------|----------|----------|-----------------|--------------------|----|
| 道路橋名 | (フリガナ) | 架設年度 (西暦) | 橋長 (m) | 幅員 (m) | 橋種 | R1 | R2 | R3 | R4 | R5 | R6 | R7 | R8 | R9 | R10 | | | 点検 年度 | 判定 区分 | 2巡目 点検 年度 | 判定 区分 | 年度 |
| 古閑橋2 | コノハ2 | 1973 | 12.0 | 5.4 | PC橋 | | | | ○ | | | | | | ○ | H29 | I | R4 | II | | 剥離・鉄筋露出 橋台洗堀 | |
| 古閑橋3 | コノハ3 | 1993 | 14.9 | 6.2 | PC橋 | | | | | ○ | | | | | | H30 | I | R5 | I | | | |
| 古閑今村1号橋 | コノハ1J1カハシ | 1990 | 10.9 | 6.3 | 溝橋 | | | | ○ | | | | | | | H30 | I | R5 | I | | | |
| 古閑今村2号橋 | コノハ2J1カハシ | 1990 | 9.3 | 6.2 | 溝橋 | | | | ○ | | | | | | | H30 | I | R5 | I | | | |
| 古閑白石1号橋 | コノハ1J1カハシ | 2000 | 9.7 | 6.2 | PC橋 | | | ○ | | | | | | | | H28 | I | R3 | I | | | |
| 古原橋 | コノハシ | 1985 | 2.4 | 10.0 | 溝橋 | | | | ○ | | | | | | | H29 | I | R4 | I | | | |
| 古川橋 | コノハシ | 1960 | 3.8 | 7.9 | RC橋 | | | | ○ | | | | | | | H29 | I | R4 | I | | | |
| 胡麻野橋 | コノハシ | 1980 | 8.0 | 3.6 | PC橋 | | | ○ | | | | | | | | H28 | I | R3 | I | | | |
| 五反田橋 | コノハシ | 1975 | 9.0 | 6.6 | PC橋 | | | ○ | | | | | | | | H28 | I | R3 | I | | | |
| 五郎丸橋 | コノハシ | 2005 | 7.9 | 6.2 | PC橋 | | | | ○ | | | | | | | H29 | I | R4 | I | | | |
| 後川内橋 | コノハシ | 1970 | 5.5 | 5.0 | RC橋 | | | | ○ | | | | | | | H29 | II | R4 | II | | ひびわれ補修等・ 断面修復等 | |
| 御供田橋 | コノハシ | 1968 | 11.1 | 6.7 | PC橋 | | | | | ○ | | | | | | H30 | II | R5 | II | | ひびわれ 破断・剥離・鉄筋露出 | |
| 光敬寺橋 | コノハシ | 1960 | 9.9 | 3.7 | RC橋 | | | | | ○ | | | | | | H30 | I | R5 | II | | うき | |
| 口ノ田橋 | コノハシ | 1980 | 8.4 | 4.6 | PC橋 | | | | ○ | | | | | | | H29 | I | R4 | I | | | |
| 向原橋 | コノハシ | 1996 | 14.0 | 9.7 | PC橋 | | | | ○ | | | | | | | H29 | I | R4 | I | | | |
| 広永橋 | コノハシ | 1980 | 3.5 | 5.5 | 溝橋 | | | | ○ | | | | | | | H29 | I | R4 | I | | | |
| 広木橋 | コノハシ | 1966 | 7.4 | 4.9 | PC橋 | | | | ○ | | | | | | | H29 | I | R4 | II | | 基礎の洗堀 | |
| 構口橋 | コノハシ | 2008 | 13.1 | 3.6 | H形鋼 | | | | | ○ | | | | | | H30 | I | R5 | I | | | |
| 江の草1号橋 | コノハシ | 2009 | 5.0 | 5.9 | 溝橋 | | | | ○ | | | | | | | H29 | I | R4 | I | | | |
| 江の草2号橋 | コノハシ | 1960 | 4.2 | 4.0 | RC橋 | | | | ○ | | | | | | | H29 | I | R4 | I | | | |
| 荒平1号橋 | コノハシ | 1990 | 4.3 | 8.2 | 溝橋 | | | | ○ | | | | | | | H29 | I | R4 | I | | | |
| 荒平2号橋 | コノハシ | 1985 | 7.0 | 2.9 | RC橋 | | | | ○ | | | | | | | H29 | I | R4 | I | | | |
| 香細工橋 | コノハシ | 1980 | 3.3 | 6.6 | RC橋 | | | | | ○ | | | | | | H30 | I | R5 | I | | | |
| 高井川橋 | コノハシ | 1881 | 19.7 | 5.4 | 石橋 | | | ○ | | | | | | | | H28 | II | R3 | II | | ひびわれ補修等・ 断面修復等 | |
| 高岸1号橋 | コノハシ | 1985 | 2.4 | 6.1 | 溝橋 | | | ● | | | | | | | | H30 | III | R5 | I | | R3補修 | |
| 高岸2号橋 | コノハシ | 1980 | 3.6 | 5.5 | RC橋 | | | | ○ | | | | | | | H30 | II | R5 | II | | ひびわれ | |
| 高橋1号橋 | コノハシ | 1980 | 5.2 | 4.6 | PC橋 | | | | ○ | | | | | | | H30 | I | R5 | I | | | |
| 高橋2号橋 | コノハシ | 1960 | 4.5 | 3.4 | RC橋 | | | | ○ | | | | | | | H30 | I | R5 | I | | | |
| 高橋3号橋 | コノハシ | 1985 | 3.9 | 4.5 | 溝橋 | | | | ○ | | | | | | | H30 | I | R5 | I | | | |
| 高橋4号橋 | コノハシ | 1989 | 4.7 | 5.0 | RC橋 | | | | ○ | | | | | | | H30 | I | R5 | I | | | |
| 高見橋 | コノハシ | 1977 | 2.4 | 19.0 | 溝橋 | | | ○ | | | | | | | | H28 | I | R3 | I | | | |
| 高山橋 | コノハシ | 1973 | 6.4 | 5.7 | RC橋 | | | | ○ | | | | | | | H29 | I | R4 | I | | | |

| 施設名 道路橋名 | 路線 | 架設年度 (西暦) | 橋長 (m) | 幅員 (m) | 橋種 | 実績及び予定 | | | | | | | | | | 直近における点検結果 | | | | 対策費用 (百万円) (5カ年) | 講ずる措置の内容 | 新技術等の活用 | | | |
|-------------|------|--------------|-----------|-----------|-----|--------|----|----|----|----|----|----|----|----|-----|------------|------|-----|------|------------------------|----------|------------------|----|---------------|--|
| | | | | | | R1 | R2 | R3 | R4 | R5 | R6 | R7 | R8 | R9 | R10 | 点検年度 | 判定区分 | 2巡目 | 点検年度 | | | 判定区分 | 年度 | 具体的内容 | |
| | | | | | | ○ | ○ | ○ | ○ | ○ | ○ | ○ | ○ | ○ | ○ | ○ | H29 | I | R4 | | | II | | | |
| 高地原橋 | コカハバ | 市道高地原線 | 5.5 | 5.0 | RC橋 | | | | | | | | | | | | | | | | 1.65 | 主桁の剥離、基礎の洗堀 | | | |
| 高辻橋 | カセバ | 市道神田1号線 | 5.3 | 4.6 | PC橋 | | | | | | | | | | | | | | | | | | | | |
| 高野橋 | カハバ | 市道高野線 | 3.0 | 5.3 | RC橋 | | | | | | | | | | | | | | | | 0.90 | ひびわれ補修等・断面修復等 | | | |
| 高良橋 | コラバ | 市道中津川底野線 | 5.7 | 5.4 | RC橋 | | | | | | | | ● | | | | | | | | 2.85 | ひび割れ・鉄筋露出補修劣化 | R6 | 新技術活用による工法の検討 | |
| 台瀬川橋 | ヲカハバ | 市道台瀬川中央線 | 6.1 | 3.8 | RC橋 | | | | | ○ | | | | | | | | | | | | | | | |
| 台戦場橋 | カセバ | 市道頭合台戦場線 | 21.7 | 5.8 | PC橋 | | | ○ | | | | | | | | | | | | | 6.51 | 断面修復工・高欄の変形・欠損 | | | |
| 黒猪1号橋 | カハバ | 市道桑原黒猪線 | 6.6 | 6.6 | 溝橋 | | | | | | | | | | | | | | | | | | | | |
| 黒猪2号橋 | カハバ | 市道黒猪村中2号線 | 3.7 | 9.9 | 溝橋 | | | | | | | | | | | | | | | | | | | | |
| 黒竜橋 | カハバ | 市道黒竜線 | 11.1 | 4.2 | PC橋 | | | | | | | | | | | | | | | | 3.33 | ひび割れ・遊離石灰 | | | |
| 今古閑橋 | カハバ | 市道今古閑中央線 | 2.6 | 4.0 | 溝橋 | | | | | | | | | | | | | | | | | | | | |
| 今寺橋 | カハバ | 市道栗山線 | 2.2 | 3.4 | RC橋 | | | | | | | | ○ | | | | | | | | | | | | |
| 今村橋 | カハバ | 市道小原持松線 | 2.5 | 18.0 | 溝橋 | | | | | | | | | | | | | | | | | | | | |
| 今村村中1号橋 | カハバ | 市道今村村中線 | 4.5 | 7.0 | RC橋 | | | | | | | | | | | | | | | | | | | | |
| 今村村中2号橋 | カハバ | 市道今村村中線 | 5.3 | 3.6 | RC橋 | | | | | | | | | | | | | | | | 1.59 | 剥離・鉄筋露出補修・補強材の損傷 | | | |
| 今田橋 | カハバ | 市道久原名塚線 | 15.5 | 6.2 | PC橋 | | | | | | | | | | | | | | | | | | | | |
| 佐原橋 | カハバ | 市道下佐原線 | 8.3 | 6.0 | PC橋 | | | | | | | | | | | | | | | | | | | | |
| 細永村中橋 | カハバ | 市道細永村中2号線 | 2.4 | 3.4 | RC橋 | | | | | | | | | | | | | | | | | | | | |
| 桜町中橋 | カハバ | 市道桜町2号線 | 2.5 | 4.9 | RC橋 | | | | | | | | | | | | | | | | | | | | |
| 笹の原橋 | カハバ | 市道車谷笹ノ原線 | 17.6 | 5.7 | PC橋 | | | | | | | | | | | | | | | | | | | | |
| 笹原橋 | カハバ | 市道双板堂ヶ原線 | 10.5 | 6.3 | PC橋 | | | | | | | | | | | | | | | | | | | | |
| 笹尾橋 | カハバ | 市道拝鷹1号線 | 4.5 | 5.6 | RC橋 | | | | | | | | | | | | | | | | | | | | |
| 笹本橋 | カハバ | 市道坂東御宇田線 | 2.9 | 6.2 | 溝橋 | | | | | | | | | | | | | | | | | | | | |
| 三角去橋 | カハバ | 市道皆瀬線 | 7.0 | 5.6 | RC橋 | | | | | | | | | | | | | | | | 2.10 | ひびわれ補修等・断面修復等 | | | |
| 三笠橋 | カハバ | 市道西栗瀬線 | 18.6 | 5.1 | PC橋 | | | | | | | | | | | | | | | | | | | | |
| 三楠1号橋 | カハバ | 市道三楠線 | 4.4 | 3.7 | RC橋 | | | | | | | | | | | | | | | | | | | | |
| 三楠2号橋 | カハバ | 市道第三三楠線 | 5.0 | 4.0 | PC橋 | | | | | | | | | | | | | | | | | | | | |
| 三反田橋 | カハバ | 市道道場大林線 | 7.3 | 6.2 | PC橋 | | | | | | | | | | | | | | | | | | | | |
| 三本松橋 | カハバ | 市道矢谷浦矢谷線 | 10.0 | 4.6 | PC橋 | | | | | | | | | | | | | | | | | | | | |
| 三郎丸橋 | カハバ | 市道三郎丸1号線 | 3.0 | 4.9 | RC橋 | | | | | | | | | | | | | | | | | | | | |
| 山の井橋 | カハバ | 市道島田山ノ井線 | 10.2 | 6.2 | PC橋 | | | | | | | | | | | | | | | | | | | | |
| 山下橋1 | カハバ | 市道細永堂原線 | 47.4 | 7.5 | PC橋 | ○ | | | | | | | | | | | | | | | | | | | |
| 山下橋2 | カハバ | 市道法花寺線 | 3.3 | 4.0 | RC橋 | | | | | | | | | | | | | | | | | | | | |

| 施設名 | | 路線 | 架設年度 (西暦) | 橋長 (m) | 幅員 (m) | 橋種 | 実績及び予定 | | | | | | | | | | 直近における点検結果 | | 対策 費用 (百万円) (5カ年) | 講ずる 措置の内容 | 新技術等の活用 | | | | | | |
|----------|-----------|------------|--------------|-----------|-----------|-----|--------|----|----|----|----|----|----|----|----|-----|------------|----------|----------------------------|--------------|-----------------|----------|-------|-------------------|---------------------|-------------------|-------------------|
| 道路橋名 | (フリガナ) | | | | | | R1 | R2 | R3 | R4 | R5 | R6 | R7 | R8 | R9 | R10 | 点検 年度 | 判定 区分 | | | 2巡目 点検 年度 | 判定 区分 | 年度 | 具体的な内容 | | | |
| | | | | | | | 点検 | 点検 | 点検 | 点検 | 点検 | 点検 | 点検 | 点検 | 点検 | 点検 | | | | | | | | | | | |
| 山鹿西部大橋 | ヤマカシロオホハシ | 市道西牧坂田線 | 1981 | 207.0 | 10.8 | PC橋 | ○ | | | | | | | | | | | | H27 | II | R1 | II | 62.10 | ひびわれ補修工・ 断面修復工 | R6 | 新技術活用による点 検の検討 | |
| 山鹿南部大橋 | ヤマカシロオホハシ | 市道長坂古閑線 | 1975 | 176.0 | 6.8 | 鋼橋 | ○ | | | | | | | | | | | | | H27 | II | R1 | II | 52.80 | ひびわれ補修工・ 断面修復工 | R6 | 新技術活用による点 検の検討 |
| 山中橋1 | ヤマカシロ | 市道寺島線 | 1970 | 4.0 | 5.4 | RC橋 | | ○ | | | | | | | | | | | | H28 | I | R3 | I | | | | |
| 山中橋2 | ヤマカシロ | 市道花法寺線 | 1970 | 3.7 | 5.4 | RC橋 | | ○ | | | | | | | | | | | | H28 | I | R3 | I | | | | |
| 山内橋 | ヤマカシロ | 市道今村線 | 1900 | 6.4 | 4.3 | 石橋 | | ○ | | | | | | | | | | | | H28 | I | R3 | I | | | | |
| 山伏塚1号橋 | ヤマカシロ | 市道梶屋山内線 | 1985 | 4.4 | 7.1 | RC橋 | | | ○ | | | | | | | | | | | H30 | I | R5 | I | | | | |
| 山伏塚2号橋 | ヤマカシロ | 市道梶屋山内線 | 1990 | 2.9 | 9.0 | 溝橋 | | | ○ | | | | | | | | | | | H30 | I | R5 | II | 0.87 | 剥離・鉄筋露出 | | |
| 山伏塚3号橋 | ヤマカシロ | 市道石洲出村線 | 1980 | 3.6 | 4.6 | RC橋 | | | ○ | | | | | | | | | | | H30 | I | R5 | I | | | | |
| 四坊原1号橋 | ヤマカシロ | 市道宮ノ原四坊原線 | 1990 | 4.1 | 8.7 | 溝橋 | | | ○ | | | | | | | | | | | H30 | II | R5 | II | 1.23 | ひびわれ | | |
| 四坊原2号橋 | ヤマカシロ | 市道永山グミノ線 | 1990 | 4.1 | 10.1 | 溝橋 | | | ○ | | | | | | | | | | | H30 | I | R5 | I | | | | |
| 市木橋1 | ヤマカシロ | 市道麻生市木線 | 1993 | 21.6 | 6.2 | PC橋 | ○ | | | | | | | | | | | | | H27 | I | R1 | I | | | | |
| 市木橋2 | ヤマカシロ | 市道市木村中1号線 | 1990 | 6.1 | 5.2 | RC橋 | | | ○ | | | | | | | | | | | H29 | I | R4 | I | | | | |
| 志々岐橋 | シシギ | 市道六地藏線 | 1972 | 34.3 | 6.8 | PC橋 | ○ | | | | | | | | | | | | | H27 | II | R1 | II | 10.29 | ひび割れ補修工・ 橋面防水工 | | |
| 志々岐内曲1号橋 | シシギ | 市道志々岐内曲線 | 1990 | 4.2 | 4.4 | PC橋 | | | ○ | | | | | | | | | | | H28 | I | R3 | I | | | | |
| 志々岐内曲2号橋 | シシギ | 市道志々岐内曲線 | 1980 | 4.2 | 4.4 | PC橋 | | | ○ | | | | | | | | | | | H28 | I | R3 | II | 1.26 | 橋台付近の土砂流出 | | |
| 志々岐内曲3号橋 | シシギ | 市道志々岐内曲線 | 1990 | 4.2 | 4.4 | PC橋 | | | ○ | | | | | | | | | | | H28 | I | R3 | I | | | | |
| 枝川内橋 | エダガハシ | 市道枝川内線 | 1961 | 8.5 | 4.8 | RC橋 | | | ○ | | | | | | | | | | | H29 | II | R4 | II | 2.55 | ひびわれ補修等・ 断面修復等 | | |
| 寺の前橋 | テラマエハシ | 市道合里広線 | 1960 | 7.3 | 5.3 | RC橋 | | | ○ | | | | | | | | | | | H29 | I | R4 | I | | | | |
| 寺川橋 | テラカハシ | 市道浦尾今田線 | 1992 | 17.5 | 6.2 | PC橋 | | | ○ | | | | | | | | | | | H28 | II | R3 | II | 5.25 | ひび割れ・ 漏水・遊離石灰 | | |
| 七ッ重橋 | ナナツゲハシ | 市道蒲生七ッ重線 | 1962 | 3.9 | 5.2 | RC橋 | | | ○ | | | | | | | | | | | H28 | I | R3 | I | | | | |
| 篠の本1号橋 | シノノヘ1ハシ | 市道長生線 | 1978 | 7.5 | 5.8 | RC橋 | | | ○ | | | | | | | | | | | H29 | I | R4 | I | | | | |
| 篠の本2号橋 | シノノヘ2ハシ | 市道長生線 | 1978 | 6.5 | 5.8 | RC橋 | | | ○ | | | | | | | | | | | H29 | I | R4 | II | 1.95 | 基礎の洗堀・ 橋台の鉄筋露出 | | |
| 篠の本3号橋 | シノノヘ3ハシ | 市道長生線 | 1978 | 6.4 | 5.8 | RC橋 | | | ○ | | | | | | | | | | | H29 | I | R4 | I | | | | |
| 車谷橋 | クルマダニハシ | 市道車谷長谷線 | 1996 | 15.6 | 8.2 | PC橋 | ○ | | | | | | | | | | | | | H27 | I | R2 | II | 4.68 | ASR疑い | | |
| 蛇口瀬1号橋 | ヤマカシロ | 市道梶屋石洲2号線 | 1980 | 3.6 | 5.6 | RC橋 | | | | ○ | | | | | | | | | | H30 | I | R5 | I | | | | |
| 蛇口瀬2号橋 | ヤマカシロ | 市道蛇口瀬河原線 | 1980 | 3.6 | 9.9 | RC橋 | | | | ○ | | | | | | | | | | H30 | I | R5 | I | | | | |
| 若宮橋1 | カミヤハシ | 市道庄屋村線 | 1960 | 2.5 | 3.1 | RC橋 | | | ○ | | | | | | | | | | | H28 | I | R3 | I | | | | |
| 若宮橋2 | カミヤハシ | 市道小坂中央線 | 1970 | 16.0 | 6.2 | PC橋 | | | ○ | | | | | | | | | | | H28 | II | R3 | II | 4.80 | 剥離・鉄筋露出 主構定着部の損傷 | | |
| 酒造野橋 | サカハシ | 市道酒造野村中2号線 | 1990 | 2.4 | 7.1 | 溝橋 | | | | ○ | | | | | | | | | | H30 | I | R5 | I | | | | |
| 住下橋 | ヌミカハシ | 市道川住線 | 1975 | 8.4 | 5.3 | PC橋 | | | | ○ | | | | | | | | | | H28 | I | R3 | I | | | | |
| 十重橋 | ジュウヘハシ | 市道稲田中央線 | 1980 | 5.0 | 22.3 | RC橋 | | | | | ○ | | | | | | | | | H30 | III | R5 | II | 1.50 | R3補修 | | |
| 十段橋 | ジュウダハシ | 市道宮原川雲町線 | 1990 | 3.4 | 5.1 | 溝橋 | | | | | | ○ | | | | | | | | H29 | I | R4 | I | | | | |

| 施設名 | | 路線 | 架設年度 (西暦) | 橋長 (m) | 幅員 (m) | 橋種 | 実績及び予定 点検：○ 補修（設計・工事）：● | | | | | | | | | | 直近における点検結果 | | 対策費用 (百万円) (5カ年) | 講ずる 措置の内容 | 新技術等の活用 | |
|--------|-----------|------------|--------------|-----------|-----------|-----|-------------------------|----|----|----|----|----|----|----|----|-----|------------|----------|------------------------|--------------|-----------------|----------|
| | | | | | | | R1 | R2 | R3 | R4 | R5 | R6 | R7 | R8 | R9 | R10 | 点検 年度 | 判定 区分 | | | 2巡目 点検 年度 | 判定 区分 |
| 道路橋名 | (フリガナ) | | | | | | | | | | | | | | | | | | | | | |
| 上古閑2号橋 | カコガ2Jカバ | 市道御宇田笹本線 | 1995 | 2.5 | 7.0 | 溝橋 | | | | | | | | | | | | | | | | |
| 上黒猪橋 | カシロバ | 市道黒猪2号線 | 1995 | 2.1 | 23.9 | 溝橋 | | | | | | | | | | | | | | | | |
| 上山下橋 | カミヤツカバ | 市道小鳥町山下線 | 1980 | 8.5 | 4.6 | RC橋 | | | | | | | | | | | | | | | | |
| 上寺橋 | ジヨウテラバ | 市道井川迫線 | 1960 | 3.1 | 5.4 | RC橋 | | | | | | | | | | | | | | | | |
| 上小原橋 | カキハラバ | 市道小原線 | 1960 | 3.0 | 3.5 | RC橋 | | | | | | | | | | | | | | | | |
| 上瀬野橋 | カセノ | 市道井の月瀬野線 | 1994 | 8.3 | 5.3 | RC橋 | | | | | | | | | | | | | | | | |
| 上川久保橋 | カミカクバ | 市道井手ノ谷線 | 1971 | 6.0 | 3.6 | RC橋 | | | | | | | | | | | | | | | | |
| 上大原橋 | カミハラバ | 市道下原大原線 | 1950 | 3.3 | 4.3 | RC橋 | | | | | | | | | | | | | | | | |
| 上中2号橋 | カミナカ2Jカバ | 市道上中村中1号線 | 1970 | 7.7 | 3.7 | RC橋 | ● | | | | | | | | | | | | | | | |
| 上中橋 | カミナカ | 市道長生線 | 1977 | 7.5 | 5.8 | RC橋 | | | | | | | | | | | | | | | | |
| 上津留橋 | カミツルバ | 市道上津留線 | 1980 | 4.6 | 4.1 | PC橋 | | | | | | | | | | | | | | | | |
| 上田代橋 | カミタロバ | 市道上岩原郷原3号線 | 1983 | 12.4 | 7.0 | RC橋 | | | | | | | | | | | | | | | | |
| 上湯山橋 | カミヤマ | 市道湯山線 | 1970 | 4.6 | 4.6 | RC橋 | | | | | | | | | | | | | | | | |
| 上日渡橋 | カシカバ | 市道上日渡線 | 1840 | 6.7 | 2.5 | 石橋 | ● | | | | | | | | | | | | | | | |
| 上方橋2 | カカバ2 | 市道川原谷村中1号線 | 1985 | 2.0 | 5.2 | 溝橋 | | | | | | | | | | | | | | | | |
| 上方橋1 | カカバ1 | 市道本村園田線 | 1970 | 6.2 | 4.4 | PC橋 | | | | | | | | | | | | | | | | |
| 城の尾1号橋 | ジヨウノオ1Jカバ | 市道城ノ尾村中1号線 | 2000 | 8.1 | 4.8 | PC橋 | | | | | | | | | | | | | | | | |
| 城の尾2号橋 | ジヨウノオ2Jカバ | 市道城ノ尾山の下線 | 1990 | 6.3 | 3.6 | PC橋 | | | | | | | | | | | | | | | | |
| 城山橋 | ジヨウノオ | 市道城山広場線 | 1993 | 14.4 | 4.5 | PC橋 | | | | | | | | | | | | | | | | |
| 城山広場橋 | ジヨウノオカバ | 市道城山広場線 | 1970 | 4.5 | 3.1 | RC橋 | | | | | | | | | | | | | | | | |
| 信田橋 | シタバ | 市道犬塚畑中線 | 1980 | 4.8 | 4.4 | PC橋 | | | | | | | | | | | | | | | | |
| 新橋 | シナバ | 市道下千田宮線 | 1968 | 19.7 | 5.2 | PC橋 | | | | | | | | | | | | | | | | |
| 新荒谷橋 | シナワカバ | 市道津留平山線 | 1997 | 13.7 | 10.3 | PC橋 | | | | | | | | | | | | | | | | |
| 新川橋 | シカバ | 市道沖線 | 1983 | 13.5 | 4.5 | PC橋 | | | | | | | | | | | | | | | | |
| 新湯山橋 | シユヤマ | 市道湯山線 | 2005 | 14.0 | 6.2 | PC橋 | | | | | | | | | | | | | | | | |
| 新堂ノ原橋 | シノタノハラバ | 市道津留平山線 | 1983 | 12.5 | 9.8 | PC橋 | | | | | | | | | | | | | | | | |
| 新名塚橋 | シナガカバ | 市道名塚野馬見線 | 1987 | 9.9 | 6.0 | PC橋 | | | | | | | | | | | | | | | | |
| 森田橋 | モリカバ | 市道畑中小学校線 | 1970 | 7.4 | 2.7 | 鋼橋 | | | | | | | | | | | | | | | | |
| 深瀬橋 | カバ | 市道矢谷年の春線 | 1973 | 17.8 | 4.7 | RC橋 | | | | | | | | | | | | | | | | |
| 深倉1号橋 | カカワ1Jカバ | 市道川原深倉線 | 1990 | 10.5 | 5.3 | PC橋 | | | | | | | | | | | | | | | | |
| 深倉2号橋 | カカワ2Jカバ | 市道川原深倉線 | 1990 | 10.3 | 5.2 | PC橋 | | | | | | | | | | | | | | | | |
| 深倉3号橋 | カカワ3Jカバ | 市道川原深倉線 | 1990 | 4.0 | 14.1 | 溝橋 | | | | | | | | | | | | | | | | |

| 施設名 | | 実績及び予定 | | | | | | | | | | 直近における点検結果 | | | | 対策費用 (百万円) (5カ年) | 講ずる 措置の内容 | 新技術等の活用 | | | |
|--------|------------|--------------|-----------|-----------|-----|----|----|----|----|----|----|------------|----|----|-----|------------------------|--------------|-----------------|----------|-----------------|-----------------------|
| 道路橋名 | (フリガナ) | 架設年度 (西暦) | 橋長 (m) | 幅員 (m) | 橋種 | R1 | R2 | R3 | R4 | R5 | R6 | R7 | R8 | R9 | R10 | | | 1巡目 点検 年度 | 判定 区分 | 2巡目 点検 年度 | 判定 区分 |
| 深町橋 | カカガシ | | 2.6 | 4.3 | RC橋 | | | ○ | | | | | ○ | | | H28 | I | R3 | I | | |
| 仁田窪橋 | ニカホバシ | 1992 | 7.6 | 7.2 | RC橋 | | | | ○ | | | | | ○ | | H29 | II | R4 | II | 2.28 | 遊離石灰・鉄筋露出 |
| 陣ノ内橋 | シノウガハシ | 1980 | 2.3 | 4.0 | RC橋 | | | | | ○ | | | | | ○ | H30 | II | R5 | II | 0.69 | ひびわれ 舗装の欠損 |
| 陣内1号橋 | シノフ11Jカバシ | 1990 | 2.5 | 5.0 | 溝橋 | | | | | ○ | | | | | ○ | H30 | I | R5 | I | | |
| 陣内2号橋 | シノフ12Jカバシ | 1990 | 2.4 | 8.0 | 溝橋 | | | | | ○ | | | | | ○ | H30 | I | R5 | I | | |
| 陣内橋 | シノフ14バシ | 1988 | 10.8 | 5.2 | PC橋 | | | ○ | | | | | ○ | | | H28 | I | R3 | I | | |
| 水原橋 | ミナノハシ | 1958 | 6.6 | 4.0 | PC橋 | | | | ○ | | | | | | ○ | H29 | I | R4 | II | 1.98 | 漏水・遊離石灰 |
| 水洗1号橋 | ミナノフ11Jカバシ | 1980 | 4.8 | 5.7 | RC橋 | | | | | ○ | | | | | ○ | H30 | I | R5 | I | | |
| 水洗2号橋 | ミナノフ12Jカバシ | 1985 | 4.3 | 5.7 | RC橋 | | | | | ○ | | | | | ○ | H30 | I | R5 | I | | |
| 水洗3号橋 | ミナノフ13Jカバシ | 1960 | 4.2 | 7.8 | RC橋 | | | | | ○ | | | | | ○ | H30 | I | R5 | I | | |
| 水洗橋 | ミナノフ14バシ | 1995 | 5.7 | 6.7 | RC橋 | | | | | ○ | | | | | ○ | H30 | I | R5 | I | | |
| 杉田橋 | サギカバシ | 1980 | 3.5 | 7.4 | RC橋 | | | | | ○ | | | | | ○ | H30 | I | R5 | I | | |
| 杉鍋田1号橋 | サギカバ1Jカバシ | 1980 | 3.4 | 4.5 | RC橋 | | | ○ | | | | | ○ | | | H28 | I | R3 | I | | |
| 杉鍋田2号橋 | サギカバ2Jカバシ | 1980 | 3.1 | 5.5 | RC橋 | | | ○ | | | | | ○ | | | H28 | I | R3 | I | | |
| 瀬戸口橋 | セウカガシ | 1974 | 9.8 | 4.6 | PC橋 | | | | ○ | | | | | | ○ | H29 | II | R4 | II | 2.94 | ひびわれ補修等・ 断面修復等 |
| 瀬原橋1 | セウバシ1 | 1985 | 11.0 | 6.2 | PC橋 | | | | ○ | | | | | | ○ | H29 | I | R4 | I | | |
| 瀬原橋2 | セウバシ2 | 1980 | 3.8 | 5.7 | RC橋 | | | | | ○ | | | | | ○ | H30 | I | R5 | I | | |
| 瀬野橋1 | セノバシ1 | 1994 | 15.3 | 8.2 | PC橋 | | | ○ | | | | | ○ | | | H27 | I | R2 | II | 4.59 | ひびわれ補修等 |
| 瀬野橋2 | セノバシ2 | 1960 | 10.0 | 4.7 | RC橋 | | | | | ○ | | | | | ○ | H30 | II | R5 | II | 3.00 | 剥離・鉄筋露出 腐食、防食機能の劣化 |
| 星子口橋 | ホシコガシ | 1990 | 4.9 | 4.4 | PC橋 | | | ○ | | | | | ○ | | | H28 | I | R3 | I | | |
| 正竹橋 | ジョウチカバシ | 1985 | 8.2 | 5.8 | RC橋 | | | | ○ | | | | | | ○ | H29 | I | R4 | I | | |
| 清水橋 | シメバシ | 1960 | 2.8 | 4.0 | RC橋 | | | | ○ | | | | | | ○ | H29 | I | R4 | I | | |
| 西一丁目橋 | ニシツチヨウカバシ | 1960 | 4.8 | 2.9 | RC橋 | | | | ○ | | | | | | ○ | H29 | I | R4 | II | 1.44 | 剥離・鉄筋露出 |
| 西栗瀬橋 | ニシクリセカバシ | 1982 | 28.2 | 6.0 | 鋼橋 | ○ | | | | | ○ | | | | | H27 | II | R1 | II | 8.46 | 支承の取替工・ 伸縮装置取替工 |
| 西山下橋 | ニシヤマカバシ | 1960 | 5.3 | 3.3 | RC橋 | | | ○ | | | | | | | ○ | H28 | I | R3 | I | | |
| 西小原橋 | ニシハラシ | 1870 | 2.5 | 8.6 | 石橋 | | | ○ | | | | | | | ○ | H28 | I | R3 | I | | |
| 西松原橋 | ニシハラシ | 1980 | 4.9 | 4.5 | PC橋 | | | ○ | | | | | | | ○ | H28 | I | R3 | I | | |
| 西中町上市橋 | ニシナカノチカバシ | 1920 | 2.0 | 6.9 | 石橋 | | | ○ | | | | | | | ○ | H28 | I | R3 | I | | |
| 西堂ヶ原橋 | ニシドウガハラシ | 1975 | 5.4 | 4.8 | RC橋 | | | ○ | | | | | | | ○ | H28 | I | R3 | I | | |
| 西牟田橋 | ニシムダカバシ | 1980 | 4.2 | 5.4 | PC橋 | | | | ○ | | | | | | ○ | H29 | I | R4 | I | | |
| 青井橋 | アヲバシ | 1990 | 5.4 | 9.8 | 溝橋 | | | | ○ | | | | | | ○ | H29 | I | R4 | I | | |
| 石原橋 | イハラカバシ | 1992 | 11.0 | 6.2 | PC橋 | | | | ○ | | | | | | ○ | H29 | I | R4 | I | | |

| 施設名 道路橋名 | 施設名 (フリガナ) | 路線 | 架設年度 (西暦) | 橋長 (m) | 幅員 (m) | 橋種 | 実績及び予定 | | | | | | | | | | 直近における点検結果 | | 対策費用 (百万円) (5カ年) | 講ずる 措置の内容 | 新技術等の活用 | | |
|-------------|---------------|------------|--------------|-----------|-----------|-----|--------|----|----|----|----|----|----|----|----|-----|------------|----------|------------------------|--------------|-----------------|----------|--------------------|
| | | | | | | | R1 | R2 | R3 | R4 | R5 | R6 | R7 | R8 | R9 | R10 | 点検 年度 | 判定 区分 | | | 2巡目 点検 年度 | 判定 区分 | 年度 |
| 石淵橋 | イワノヒ | 市道梶屋山内線 | 1994 | 55.3 | 8.2 | PC橋 | | ○ | | | | ○ | | | | | | H27 | I | R2 | I | | |
| 赤坂1号橋 | アカカサ 1カシ | 市道小路線 | 2021 | 3.5 | 4.3 | 溝橋 | | | ○ | | | | ○ | | | | | H29 | II | R4 | I | | R3溝橋に更新 |
| 赤松橋 | アカマシ | 市道関山線 | 1970 | 7.0 | 4.7 | RC橋 | | ○ | | | | ○ | | | | | | H29 | II | R4 | II | | ひびわれ補修等・ 断面修復等 |
| 千元寺橋 | チゲンジマシ | 市道池田阿佐古線 | 1987 | 9.6 | 7.2 | PC橋 | | | | | ○ | | | | | | | H30 | I | R5 | I | | |
| 川久保橋1 | カガホ 1 | 市道川久保線 | 1978 | 16.8 | 5.0 | 鋼橋 | ○ | | | | ○ | | | | | | | H27 | II | R1 | II | | R4被災、補修 |
| 川久保橋2 | カガホ 2 | 市道中富芦原線 | 1985 | 3.0 | 5.0 | 溝橋 | | | ○ | | | | ○ | | | | | H29 | I | R4 | I | | |
| 川住橋 | カミシマシ | 市道藤井来民中町線 | 1980 | 8.5 | 5.2 | PC橋 | | | | | ○ | | | | | | | H28 | I | R3 | I | | |
| 川住川橋 | カミカサ 1カシ | 市道藤井来民中町線 | 1984 | 8.8 | 7.2 | PC橋 | | | | | ○ | | | | | | | H30 | I | R5 | I | | |
| 川西橋 | カニシマシ | 市道山ノ井川西線 | 1994 | 44.4 | 6.2 | PC橋 | ○ | | | | ○ | | | | | | | H27 | I | R2 | I | | |
| 川南前田1号橋 | カミナミマシ 1カシ | 市道豊崎川久保線 | 1990 | 3.0 | 5.0 | 溝橋 | | | ○ | | | | ○ | | | | | H29 | I | R4 | II | | ひびわれ補修等 |
| 川南前田2号橋 | カミナミマシ 2カシ | 市道豊崎川久保線 | 1980 | 4.1 | 5.1 | RC橋 | | | ○ | | | | ○ | | | | | H29 | I | R4 | I | | |
| 川北北田橋 | カキタカシ | 市道川北線 | 1980 | 3.6 | 5.4 | RC橋 | | | | | ○ | | | | | | | H30 | I | R5 | I | | |
| 洗切橋 | アライカシ | 市道長谷洗切線 | 1993 | 43.6 | 5.2 | PC橋 | | ○ | | | | ○ | | | | | | H27 | I | R2 | I | | |
| 前川橋 | マエカガシ | 市道四丁尾谷線 | 1972 | 31.6 | 5.8 | PC橋 | ○ | | | | ○ | | | | | | | H27 | I | R2 | I | | |
| 前田1号橋1 | マエタ 1カシ 1 | 市道坂田1号線 | 1990 | 3.7 | 4.0 | RC橋 | | | ○ | | | | ○ | | | | | H28 | I | R3 | I | | |
| 前田1号橋2 | マエタ 1カシ 2 | 市道北部2号線 | 1980 | 4.8 | 4.0 | PC橋 | | | | | | | ○ | | | | | H29 | I | R4 | I | | |
| 前田2号橋1 | マエタ 2カシ 1 | 市道坂田2号線 | 1990 | 3.7 | 4.0 | RC橋 | | | ○ | | | | ○ | | | | | H28 | I | R3 | I | | |
| 前田2号橋2 | マエタ 2カシ 2 | 市道北部中央線 | 1980 | 3.7 | 5.0 | RC橋 | | | | | ○ | | | | | | | H29 | I | R4 | I | | |
| 前田橋 | マエタ | 市道前原線 | 1986 | 9.0 | 5.1 | RC橋 | | | ○ | | | | ○ | | | | | H28 | I | R3 | I | | |
| 前田橋1 | マエタ 1 | 市道山鹿大橋志々岐線 | 1990 | 4.2 | 6.2 | PC橋 | | | ○ | | | | ○ | | | | | H28 | I | R3 | II | | ひび割れ 剥離・鉄筋露出 |
| 前田橋2 | マエタ 2 | 市道野田中ノ丁線 | 1930 | 2.0 | 2.7 | 石橋 | | | | | | ○ | | | | | | H28 | I | R3 | I | | |
| 前田橋3 | マエタ 3 | 市道水原広線 | 1970 | 6.8 | 4.6 | RC橋 | | | | | | | ○ | | | | | H29 | II | R4 | III | | R5補修 |
| 前田橋4 | マエタ 4 | 市道阿佐古丸線 | 1980 | 10.0 | 3.6 | PC橋 | | | | | | | ○ | | | | | H30 | II | R5 | II | | ひびわれ |
| 双板橋 | フタタカシ | 市道後岳堂ヶ原線 | 1980 | 9.2 | 4.9 | RC橋 | | | | | | | ○ | | | | | H27 | I | R2 | I | | |
| 走落橋 | ハシカシ | 市道郷ノ原走落線 | 1970 | 7.9 | 8.4 | RC橋 | | | | | | | ○ | | | | | H30 | II | R5 | II | | 剥離・鉄筋露出 漏水・遊離石灰 |
| 多々羅橋 | タタラシ | 市道今寺村中線 | 1980 | 2.2 | 5.0 | RC橋 | | | | | | | ○ | | | | | H28 | I | R3 | I | | |
| 太田橋 | オホタシ | 市道太田疋田線 | 1970 | 6.6 | 6.5 | RC橋 | | | | | | | ○ | | | | | H30 | II | R5 | II | | 剥離・鉄筋露出、洗堀 |
| 太郎丸橋 | オホタラシ | 市道寺田太郎丸2号線 | 1980 | 2.9 | 9.2 | 溝橋 | | | | | | | ○ | | | | | H30 | I | R5 | I | | |
| 駄ノ原橋 | ダノハラシ | 市道中ノ原線 | 1972 | 40.6 | 4.8 | PC橋 | ○ | | | | | ○ | | | | | | H26 | II | R1 | II | | 断面修復工・ ひび割れ補修等 |
| 袋田橋 | フクロシ | 市道梶屋川北1号線 | 1970 | 5.4 | 5.5 | RC橋 | | | | | | | ○ | | | | | H29 | II | R4 | II | | ひびわれ補修等・ 断面修復等 |
| 大浦橋 | オホウラシ | 市道梅木谷中浦線 | 1958 | 4.8 | 4.0 | RC橋 | | | | | | | ○ | | | | | H29 | I | R4 | II | | 橋台基礎洗堀 |
| 大原橋 | オホハラシ | 市道石大原線 | 1960 | 3.6 | 4.0 | RC橋 | | | | | | | ○ | | | | | H28 | I | R3 | I | | |

| 施設名 | | 実績及び予定 | | | | | | | | | | 直近における点検結果 | | | | 対策費用 (百万円) (5カ年) | 講ずる 措置の内容 | 新技術等の活用 | | | |
|--------|---------------|--------------|-----------|-----------|-----|----|----|----|----|----|----|------------|----|----|-----|------------------------|--------------|----------|----------|-----------------|--------------------|
| 道路橋名 | (フリガナ) | 架設年度 (西暦) | 橋長 (m) | 幅員 (m) | 橋種 | R1 | R2 | R3 | R4 | R5 | R6 | R7 | R8 | R9 | R10 | | | 点検 年度 | 判定 区分 | 2巡目 点検 年度 | 判定 区分 |
| 大山口橋 | オホヤマキハシ | 1977 | 7.5 | 5.8 | RC橋 | | | | ○ | ● | | | | | ○ | H29 | I | R4 | Ⅲ | | R5補修 |
| 大善1号橋 | オホセノ1ノキハシ | 1990 | 2.9 | 5.0 | 溝橋 | | | | | ○ | | | | | ○ | H30 | I | R5 | I | | |
| 大善2号橋 | オホセノ2ノキハシ | 2000 | 2.9 | 6.1 | 溝橋 | | | | | ○ | | | | | ○ | H30 | I | R5 | I | | |
| 大谷川橋 | オホヤカハシ | 1980 | 5.0 | 6.0 | PC橋 | | | ○ | | | ○ | | | | | H28 | Ⅱ | R3 | Ⅱ | | 剥離・鉄筋露出 漏水・遊離石灰 |
| 大町橋 | オホマチキハシ | 1960 | 3.2 | 5.5 | RC橋 | | | | ○ | | | | | | ○ | H29 | I | R4 | I | | |
| 大坪橋 | オホヒラキハシ | 1970 | 3.6 | 3.5 | RC橋 | | | ○ | | | ○ | | | | | H28 | I | R3 | I | | |
| 大日免橋 | オホニチメキハシ | 1980 | 2.4 | 5.2 | 溝橋 | | | | ○ | | | | | | ○ | H29 | I | R4 | I | | |
| 大門橋 | オホカドキハシ | 1990 | 3.6 | 10.2 | 溝橋 | | | | ○ | | | | | | ○ | H28 | I | R3 | I | | |
| 大林橋 | オホヤマキハシ | 2002 | 12.3 | 4.2 | PC橋 | | | | | ○ | | | | | ○ | H30 | I | R5 | I | | |
| 第一木野川橋 | ダイチキノカハシ | 2000 | 39.5 | 7.7 | PC橋 | | ○ | | | | | ○ | | | | H27 | I | R2 | Ⅱ | | ひび割れ補修等・ 路面の凹凸 |
| 第一威橋 | ダイチキノカハシ | 1970 | 6.8 | 3.0 | RC橋 | | | | ○ | | | | | | ○ | H30 | Ⅱ | R5 | Ⅱ | | 変形・欠損、洗堀 |
| 第一沖橋 | ダイチキノカハシ | 1960 | 5.0 | 5.5 | RC橋 | | | ○ | | | | | | | ○ | H28 | I | R3 | I | | |
| 第三車谷橋 | ダイサンガハシ | 1990 | 4.5 | 9.0 | 溝橋 | | | | | ○ | | | | | ○ | H30 | I | R5 | I | | |
| 第四車谷橋 | ダイヨツガハシ | 1990 | 3.5 | 10.0 | 溝橋 | | | | ○ | | | | | | ○ | H30 | I | R5 | I | | |
| 第二威橋 | ダイニキノカハシ | 1981 | 6.2 | 7.1 | RC橋 | | | | ○ | | | | | | ○ | H30 | I | R5 | I | | |
| 第二園木橋 | ダイニキノカハシ | 1946 | 8.2 | 8.1 | RC橋 | | | | ○ | ● | | | | | ○ | H29 | I | R4 | Ⅲ | | R5補修 |
| 第二沖橋 | ダイニキノカハシ | 1960 | 3.8 | 6.2 | RC橋 | | | ○ | | | | | | | ○ | H28 | I | R3 | I | | |
| 第二山ノ井橋 | ダイニヤマノイキハシ | 1997 | 9.3 | 6.2 | PC橋 | | | | | ○ | | | | | ○ | H30 | Ⅱ | R5 | Ⅱ | | ひびわれ、うき |
| 第二車谷橋 | ダイニガハシ | 1990 | 4.5 | 12.0 | 溝橋 | | | | | ○ | | | | | ○ | H30 | I | R5 | I | | |
| 第二初田橋 | ダイニツタハシ | 1963 | 13.6 | 3.7 | RC橋 | | | | | ○ | | | | | ○ | H30 | I | R5 | Ⅱ | | 剥離・鉄筋露出 うき |
| 第二長谷橋 | ダイニチガハシ | 2008 | 5.6 | 10.7 | 溝橋 | | | | | ○ | | | | | ○ | H30 | I | R5 | I | | |
| 第二天満宮橋 | ダイニツミヤノミヤノキハシ | 1970 | 4.5 | 3.5 | RC橋 | | | | ○ | | | | | ○ | | H29 | I | R4 | I | | |
| 第二木山橋 | ダイニキヤマノキハシ | 1983 | 12.5 | 6.7 | PC橋 | | | | | ○ | | | | | ○ | H30 | I | R5 | I | | |
| 鷹の巣橋 | トカノスノキハシ | 1970 | 5.1 | 5.3 | RC橋 | | | | ○ | | | | | | ○ | H29 | Ⅱ | R4 | Ⅱ | | ひびわれ補修等・ 断面修復等 |
| 滝の水橋 | タキノミヅノキハシ | 1990 | 19.5 | 8.2 | PC橋 | | | ○ | | | | | | ○ | | H27 | I | R2 | I | | |
| 棚田橋 | タナダノキハシ | 1980 | 15.0 | 4.5 | RC橋 | | | ○ | | | | | | ○ | | H27 | I | R2 | I | | |
| 谷川橋 | タニガハシ | 1960 | 4.2 | 4.3 | RC橋 | | | ○ | | | | | | ○ | | H28 | Ⅱ | R3 | Ⅱ | | 剥離・鉄筋露出 |
| 鍛冶屋橋 | タガヤノキハシ | 1960 | 10.1 | 4.6 | RC橋 | | | | | ○ | | | | | ○ | H30 | I | R5 | Ⅱ | | うき |
| 男岳1号橋 | オノダケ1ノキハシ | 1991 | 5.0 | 4.1 | RC橋 | | | | ○ | | | | | | ○ | H29 | I | R4 | I | | |
| 男岳2号橋 | オノダケ2ノキハシ | 2012 | 3.6 | 9.9 | 溝橋 | | | | ○ | | | | | | ○ | H29 | I | R4 | I | | |
| 男岳1号橋 | オノダケ1ノキハシ | 1991 | 10.2 | 5.0 | PC橋 | | | | ○ | | | | | ○ | | H29 | I | R4 | I | | |
| 男岳上橋 | オノダケノキハシ | 1960 | 2.9 | 7.7 | 溝橋 | | | | ○ | | | | | ○ | | H29 | I | R4 | I | | |

| 施設名 | | 路線 | 架設年度 (西暦) | 橋長 (m) | 幅員 (m) | 橋種 | 実績及び予定 点検：○ 補修（設計・工事）：● | | | | | | | | | | 直近における点検結果 | | 対策費用 (百万円) (5カ年) | 講ずる 措置の内容 | 新技術等の活用 | | | |
|----------|------------|------------|--------------|-----------|-----------|-----|-------------------------|----------|----|----|----|----|----|----|----|-----|------------|----------|------------------------|--------------|-----------------|----------|----|--------|
| 道路橋名 | (フリガナ) | | | | | | R1 | R2 | R3 | R4 | R5 | R6 | R7 | R8 | R9 | R10 | 点検 年度 | 判定 区分 | | | 2巡目 点検 年度 | 判定 区分 | 年度 | 具体的な内容 |
| | | | | | | | 1巡目 点検 年度 | 判定 区分 | | | | | | | | | | | | | | | | |
| 竹の下橋 | カノカハ | 市道竹の下相良線 | 1993 | 24.9 | 6.7 | PC橋 | | ○ | | | | | | | | | H27 | I | R2 | I | | | | |
| 竹の谷5号橋 | カノタニ5ノカハ | 市道竹の谷村中1号線 | 1991 | 8.5 | 3.8 | PC橋 | | | ○ | | | | | | | | H29 | I | R4 | I | | | | |
| 竹の谷橋 | カノタニカハ | 市道竹の谷村中5号線 | 1960 | 6.8 | 6.7 | RC橋 | | | ○ | | | | | | | | H29 | I | R4 | I | | | | |
| 竹の谷村中6号橋 | カノタニ6カハ | 市道竹の谷村中2号線 | 1985 | 8.5 | 4.0 | PC橋 | | | ○ | | | | | | | | H29 | I | R4 | I | | | | |
| 竹下橋 | カノカハ | 市道長坂4号線 | 1970 | 3.6 | 3.9 | RC橋 | | | | ○ | | | | | | | H28 | I | R3 | II | 主桁・地覆の変形・欠損 | | | |
| 中ノ丁東部1号橋 | カノチヨウ1ノカハ | 市道中ノ丁東部線 | 1980 | 4.7 | 4.0 | PC橋 | | | ○ | ● | | | | | | | H28 | II | R3 | III | R5補修 | | | |
| 中ノ丁東部2号橋 | カノチヨウ2ノカハ | 市道中ノ丁東部線 | 1980 | 4.8 | 4.1 | PC橋 | | | ○ | | | | | | | | H28 | II | R3 | II | ひびわれ・漏水・遊離石灰 | | | |
| 中ノ丁南橋 | カノチヨウ3ノカハ | 市道中ノ丁線 | 1980 | 2.3 | 7.0 | RC橋 | | | | ○ | | | | | | | H28 | I | R3 | I | | | | |
| 中屋敷橋 | カノヤシ | 市道畑中屋敷線 | 1996 | 17.8 | 6.2 | PC橋 | | | | ○ | | | | | | | H28 | I | R3 | I | | | | |
| 中間橋 | カノハ | 市道来民今古閑線 | 1960 | 2.0 | 7.4 | RC橋 | | | | | ○ | | | | | | H30 | I | R5 | I | | | | |
| 中山下橋 | カノヤシ | 市道小鳥町線 | 2003 | 11.9 | 5.2 | RC橋 | | | | | ○ | | | | | | H28 | I | R3 | I | | | | |
| 中山橋 | カノカハ | 市道枝川内線 | 1955 | 8.1 | 4.6 | RC橋 | | | | | ○ | | | | | | H29 | II | R4 | II | ひびわれ補修等・断面修復等 | 2.43 | | |
| 中手町橋 | カノヤシ | 市道中津留小鳥町線 | 1985 | 6.9 | 4.6 | PC橋 | | | | | ○ | | | | | | H28 | I | R3 | II | ひびわれ・漏水・遊離石灰 | 2.07 | | |
| 中正寺1号橋 | カノヤシ | 市道梶屋野田線 | 1980 | 3.8 | 5.7 | RC橋 | | | | | ○ | | | | | | H30 | I | R5 | I | | | | |
| 中正寺2号橋 | カノヤシ | 市道坂東石沢1号線 | 1980 | 5.0 | 3.6 | RC橋 | | | | | ○ | | | | | | H30 | I | R5 | I | | | | |
| 中村橋1 | カノカハ | 市道梶屋山内線 | 1993 | 35.0 | 7.2 | PC橋 | | ○ | | | | | | | | | H27 | I | R2 | I | | | | |
| 中村橋2 | カノカハ | 市道矢谷浦矢谷線 | 2001 | 13.9 | 6.7 | PC橋 | | | | | ○ | | | | | | H30 | II | R5 | II | ひびわれ・漏水・遊離石灰 | 4.17 | | |
| 中津川橋 | カノカハ | 市道中津川底野線 | 1974 | 10.7 | 8.3 | RC橋 | | ● | | | ○ | | | | | | H29 | III | R4 | I | R2補修 | | | |
| 中津留橋 | カノカハ | 市道津留中央線 | 1990 | 6.4 | 4.0 | RC橋 | | | | | ○ | | | | | | H28 | I | R3 | I | | | | |
| 中渡瀬橋 | カノカハ | 市道田中茂田井線 | 1964 | 13.1 | 5.3 | RC橋 | | | | | ○ | | | | | | H29 | I | R4 | I | | | | |
| 中島橋 | カノカハ | 市道霊仙東部線 | 1990 | 2.8 | 9.9 | 溝橋 | | | | | ○ | | | | | | H28 | I | R3 | I | | | | |
| 中嶋橋 | カノカハ | 市道中島1号線 | 1980 | 5.3 | 4.8 | PC橋 | | | | | ○ | | | | | | H29 | I | R4 | I | | | | |
| 中尾橋 | カノカハ | 市道霊仙古閑線 | 2002 | 14.5 | 40.5 | PC橋 | | | | | ○ | | | | | | H28 | II | R3 | II | ひびわれ・漏水・遊離石灰 | 4.35 | | |
| 中富前田1号橋 | カノミツイダ1ノカハ | 市道梶屋川北2号線 | 1970 | 4.2 | 5.5 | RC橋 | | | | | ○ | | | | | | H29 | II | R4 | II | ひびわれ補修等・断面修復等 | 1.26 | | |
| 中富前田2号橋 | カノミツイダ2ノカハ | 市道梶屋川北2号線 | 1980 | 3.2 | 5.5 | RC橋 | | | | | ○ | | | | | | H29 | I | R4 | II | 路面舗装打替え | 0.96 | | |
| 中富大坪1号橋 | カノミツイダ1ノカハ | 市道梶屋中富線 | 2000 | 2.9 | 9.1 | 溝橋 | | | | | ○ | | | | | | H30 | I | R5 | I | | | | |
| 中富大坪2号橋 | カノミツイダ2ノカハ | 市道下梶屋北線 | 1980 | 3.5 | 6.5 | RC橋 | | | | | ○ | | | | | | H30 | I | R5 | I | | | | |
| 中分田前田橋 | カノウラマエノカハ | 市道前田永田2号線 | 1990 | 3.6 | 5.1 | 溝橋 | | | | | ○ | | | | | | H29 | I | R4 | I | | | | |
| 仲間橋 | カノハ | 市道西谷線 | 1958 | 4.0 | 15.8 | RC橋 | | | | | ○ | | | | | | H29 | I | R4 | I | | | | |
| 長坂2号線橋 | カノカハ | 市道長坂1号線 | 1990 | 4.1 | 4.4 | PC橋 | | | | | ○ | | | | | | H28 | I | R3 | II | 橋台洗塩・舗装劣化 | 1.23 | | |
| 長坂4号橋 | カノカハ | 市道長坂4号線 | 1980 | 3.1 | 4.1 | PC橋 | | | | | ○ | | | | | | H28 | I | R3 | II | ひびわれ・漏水・遊離石灰 | 0.93 | | |
| 長生1号橋 | カノシノカハ | 市道長生線 | 1980 | 4.8 | 4.0 | 溝橋 | | | | | ○ | | | | | | H29 | I | R4 | I | | | | |

| 施設名 | | 実績及び予定 | | | | | | | | | | 直近における点検結果 | | 対策費用 (百万円) (5カ年) | 講ずる 措置の内容 | 新技術等の活用 | | | | | |
|-------|---------------|--------------|-----------|-----------|-----|----|----|----|----|----|----|------------|----|------------------------|--------------|---------|-----|------------------|------------------|----------|----------------------|
| 道路橋名 | (フリガナ) | 架設年度 (西暦) | 橋長 (m) | 幅員 (m) | 橋種 | R1 | R2 | R3 | R4 | R5 | R6 | R7 | R8 | | | R9 | R10 | 1 巡目 点検 年度 | 2 巡目 点検 年度 | 判定 区分 | 判定 区分 |
| 長生2号橋 | カ ` ヴ2` カバ` | 1980 | 4.8 | 6.0 | 溝橋 | | | | ○ | | | | | | | H29 | R4 | I | | | |
| 長生3号橋 | カ ` ヴ3` カバ` | 1980 | 3.5 | 4.0 | 溝橋 | | | | ○ | | | | | | | H29 | R4 | I | | | |
| 長生4号橋 | カ ` ヴ4` カバ` | 1980 | 3.5 | 4.0 | 溝橋 | | | | ○ | | | | | | | H29 | R4 | I | | | |
| 長生5号橋 | カ ` ヴ5` カバ` | 1980 | 3.5 | 5.0 | 溝橋 | | | | ○ | | | | | | | H29 | R4 | I | | | |
| 長生6号橋 | カ ` ヴ6` カバ` | 1980 | 3.4 | 10.0 | 溝橋 | | | | ○ | | | | | | | H29 | R4 | I | | | |
| 長生7号橋 | カ ` ヴ7` カバ` | 1980 | 3.5 | 5.0 | 溝橋 | | | | ○ | | | | | | | H29 | R4 | I | | | |
| 長生8号橋 | カ ` ヴ8` カバ` | 1980 | 2.4 | 6.0 | 溝橋 | | | | ○ | | | | | | | H29 | R4 | I | | | |
| 長生橋 | カ ` ハ` | 1976 | 14.0 | 5.7 | H形鋼 | | | | ○ | | | | | | | H29 | R4 | II | | | ひびわれ補修等・ 断面修復等 |
| 長生蔵芹橋 | カ ` ヴ9` セ` ハ` | 1960 | 4.7 | 5.2 | RC橋 | | | | ○ | | | | | | | H29 | R4 | II | | | 橋台のひび割れ・ 基礎の洗掘 |
| 長谷橋 | カ ` ヴ` | 1995 | 41.4 | 10.3 | PC橋 | ○ | | | | ○ | | | | | | H27 | R2 | II | | | ASR疑い |
| 長谷原橋 | カ ` ヴ ` | 1990 | 6.5 | 4.1 | RC橋 | | | | | ○ | | | | | | H30 | R5 | I | | | |
| 長谷村中橋 | カ ` ヴカ ` | 1970 | 5.5 | 5.8 | RC橋 | | | | | ○ | | | | | | H30 | R5 | II | | | 剥離・鉄筋露出 補修・補強材の損傷 |
| 長尾橋 | カ ` ハ` | 1999 | 5.9 | 13.5 | 溝橋 | | | | ○ | | | | | | | H29 | R4 | I | | | |
| 長尾尻橋 | カ ` ガ ` | 1960 | 5.2 | 4.6 | RC橋 | | | | ○ | | | | | | | H28 | R3 | I | | | |
| 長柳橋 | カ ` ヴカ ` | 1969 | 50.0 | 5.0 | PC橋 | ○ | | | | | | | | | | H27 | R2 | II | | | ひびわれ補修等・ 断面修復等 |
| 長裏橋 | カ ` ヴカ ` | 1996 | 20.7 | 6.2 | PC橋 | ○ | | | | ○ | | | | | | H27 | R1 | II | | | 伸縮装置取替工 舗装打替工 |
| 烏越橋 | カ ` ヴカ ` | 1986 | 6.3 | 5.3 | RC橋 | | | | ○ | | | | | | | H29 | R4 | I | | | |
| 津袋橋 | カ ` ヴカ ` | 1993 | 50.4 | 5.7 | PC橋 | ○ | | | | | | | | | | H27 | R2 | I | | | |
| 津袋大草橋 | カ ` ヴカ ` | 2000 | 2.4 | 15.0 | 溝橋 | | | | | ○ | | | | | | H30 | R5 | I | | | |
| 津袋本白橋 | カ ` ヴカ ` | 2000 | 9.5 | 11.8 | 溝橋 | | | | | ○ | | | | | | H30 | R5 | I | | | |
| 津留田橋2 | カ ` ヴカ ` | 1990 | 4.2 | 6.2 | PC橋 | | | | | | ○ | | | | | H28 | R3 | II | | | 剥離・鉄筋露出 |
| 津留田橋1 | カ ` ヴカ ` | 1967 | 7.4 | 4.6 | RC橋 | | | | | | | | | | | H28 | R3 | II | | | 橋台のひび割れ・ 漏水・遊離石灰 |
| 追分橋 | カ ` ヴカ ` | 1960 | 6.3 | 4.5 | RC橋 | | | | ○ | | | | | | | H28 | R3 | I | | | |
| 塚原1号橋 | カ ` ヴカ ` | 1985 | 7.5 | 6.6 | PC橋 | | | | | ○ | | | | | | H30 | R5 | I | | | |
| 塚原2号橋 | カ ` ヴカ ` | 1980 | 8.0 | 5.2 | RC橋 | | | | | ○ | | | | | | H30 | R5 | I | | | |
| 鶴城橋 | カ ` ヴカ ` | 1970 | 6.7 | 7.6 | RC橋 | | | | | | | | | | | H28 | R3 | I | | | |
| 鶴之前橋 | カ ` ヴカ ` | 1993 | 13.6 | 4.2 | PC橋 | | | | | ○ | | | | | | H30 | R5 | I | | | |
| 鶴林橋 | カ ` ヴカ ` | 1971 | 5.4 | 5.4 | RC橋 | | | | | ○ | | | | | | H28 | R3 | I | | | |
| 堤下1号橋 | カ ` ヴカ ` | 1960 | 4.7 | 6.5 | RC橋 | | | | | ○ | | | | | | H30 | R5 | I | | | |
| 堤下2号橋 | カ ` ヴカ ` | 1985 | 4.8 | 5.5 | RC橋 | | | | | ○ | | | | | | H30 | R5 | II | | | 1.44 ひびわれ |
| 堤堂橋 | カ ` ヴカ ` | 1980 | 5.3 | 4.6 | RC橋 | | | | | | | | | | | H28 | R3 | I | | | |
| 底原橋 | カ ` ヴカ ` | 1995 | 10.4 | 7.2 | PC橋 | | | | | | | | | | | H28 | R3 | I | | | |

| 施設名 | | 実績及び予定 | | | | | | | | | | 直近における点検結果 | | | | 対策費用 (百万円) (5カ年) | 講ずる 措置の内容 | 新技術等の活用 | | | |
|---------|--------|--------------|-----------|-----------|-----|----|----|----|----|----|----|------------|----|----|-----|------------------------|--------------|----------|----------|-----------------|-------------------|
| 道路橋名 | (フリガナ) | 架設年度 (西暦) | 橋長 (m) | 幅員 (m) | 橋種 | R1 | R2 | R3 | R4 | R5 | R6 | R7 | R8 | R9 | R10 | | | 点検 年度 | 判定 区分 | 2巡目 点検 年度 | 判定 区分 |
| 底野3号橋 | ソノジノカシ | 1960 | 5.5 | 3.6 | RC橋 | | | | ○ | | | | | | | H29 | I | R4 | I | | |
| 底野下橋 | ソノジノカシ | 1960 | 4.6 | 6.2 | RC橋 | | | | ○ | | | | | | | H29 | I | R4 | I | | |
| 底野上橋 | ソノジノカシ | 1975 | 5.1 | 5.6 | RC橋 | | | | ○ | | | | | | | H29 | I | R4 | I | | |
| 底野中橋 | ソノジノカシ | 1988 | 4.7 | 8.7 | RC橋 | | | | ○ | | | | | | | H29 | I | R4 | I | | |
| 釘ノ元橋 | クサノノカシ | 1980 | 13.5 | 3.7 | PC橋 | | | ○ | | | | | | | | H28 | I | R3 | I | | |
| 釘ノ尾橋 | クサノノカシ | 1970 | 2.0 | 5.4 | RC橋 | | | ○ | | | | | | | | H28 | I | R3 | I | | |
| 天の川橋 | アマノカシ | 2002 | 14.1 | 7.2 | PC橋 | | | ○ | | | | | | | | H28 | I | R3 | I | | |
| 天神橋1 | テングノカシ | 1992 | 13.9 | 6.2 | PC橋 | | | ○ | | | | | | | | H28 | I | R3 | I | | |
| 天神橋2 | テングノカシ | 1975 | 6.3 | 4.8 | PC橋 | | | | ○ | | | | | | | H29 | II | R4 | II | 1.89 | ひびわれ補修等・ 断面修復等 |
| 天神原橋 | テングノカシ | 1997 | 31.7 | 6.2 | PC橋 | ○ | | | | ○ | | | | | | H27 | II | R1 | I | | |
| 天満宮橋 | テマツノカシ | 1980 | 4.7 | 3.5 | RC橋 | | | | ○ | | | | | | | H29 | I | R4 | I | | |
| 田代橋 | タノカシ | 1970 | 15.0 | 4.8 | 鋼橋 | | ○ | | | | | | | | | H27 | I | R2 | I | | |
| 田中橋 | タナカノカシ | 1993 | 27.0 | 5.5 | PC橋 | | ○ | | | | | | | | | H27 | I | R2 | I | | |
| 田淵橋 | タノカシ | 1975 | 8.1 | 6.9 | RC橋 | | | | ○ | | | | | | | H29 | II | R4 | II | 2.43 | ひびわれ補修等・ 断面修復等 |
| 土井畑橋 | ドノカシ | 1974 | 13.0 | 4.7 | RC橋 | | | | | ○ | | | | | | H30 | II | R5 | II | 3.90 | 補修材の損傷 剥離・鉄筋露出 |
| 島田橋 | シマダノカシ | 1990 | 2.9 | 7.1 | 溝橋 | | | | | ○ | | | | | | H30 | II | R5 | II | 0.87 | 剥離・鉄筋露出 |
| 島田長谷1号橋 | シマダノカシ | 1980 | 3.4 | 5.4 | RC橋 | | | | | ○ | | | | | | H30 | II | R5 | I | | |
| 島田長谷2号橋 | シマダノカシ | 1980 | 7.2 | 5.6 | RC橋 | | | | | ○ | | | | | | H30 | I | R5 | I | | |
| 東浦矢谷橋 | ヒガシノカシ | 1990 | 8.5 | 4.0 | RC橋 | | | | | ○ | | | | | | H30 | II | R5 | II | 2.55 | ひびわれ |
| 東宮橋 | トノカシ | 1960 | 5.2 | 3.1 | RC橋 | | | ● | | | | | | | | H30 | III | R5 | II | 1.56 | R3補修 漏水・遊離石灰 |
| 東七ツ重橋 | ヒガシノカシ | 1980 | 4.6 | 6.2 | PC橋 | | | | | | | | | | | H28 | II | R3 | II | 1.38 | ひびわれ・ 漏水・遊離石灰 |
| 東小群橋 | ヒガシノカシ | 1960 | 2.2 | 5.4 | RC橋 | | | | | | | | | | | H28 | II | R3 | II | 0.66 | 剥離・鉄筋露出 |
| 東水原橋 | ヒガシノカシ | 1970 | 3.2 | 3.5 | RC橋 | | | | ○ | | | | | | | H29 | I | R4 | I | | |
| 東前田橋 | ヒガシノカシ | 1980 | 4.3 | 4.4 | RC橋 | | | | | | | | | | | H27 | I | R2 | I | | |
| 東大浦橋 | ヒガシノカシ | 1990 | 2.9 | 23.3 | 溝橋 | | | | | | | | | | | H28 | I | R3 | I | | |
| 東牟田2号橋 | ヒガシノカシ | 1980 | 4.8 | 4.0 | PC橋 | | | | ○ | | | | | | | H29 | I | R4 | I | | |
| 東牟田橋 | ヒガシノカシ | 1980 | 4.8 | 4.0 | PC橋 | | | | ○ | | | | | | | H29 | I | R4 | I | | |
| 湯の口橋 | ユノカシ | 1980 | 11.1 | 6.2 | PC橋 | | | | | | | | | | | H28 | II | R3 | II | 3.33 | ひびわれ・ 剥離・鉄筋露出 |
| 藤井下橋 | フジノカシ | 1980 | 9.3 | 4.6 | PC橋 | | | | | | | | | | | H28 | I | R3 | I | | |
| 藤井橋 | フジノカシ | 1975 | 10.3 | 5.6 | PC橋 | | | | | | | | | | | H28 | I | R3 | I | | |
| 豆田橋 | マメノカシ | 1990 | 4.0 | 4.2 | RC橋 | | | | | | | | | | | H30 | I | R5 | I | | |
| 頭合橋 | カシノカシ | 1976 | 15.7 | 5.1 | PC橋 | | | | | | | | | | | H27 | I | R2 | II | 4.71 | ひびわれ補修等・ 断面修復工 |

| 施設名 | | 実績及び予定 | | | | | | | | | | 直近における点検結果 | | | 対策費用 | | 講ずる措置の内容 | | 新技術等の活用 | | | | | | | | |
|---------|-------------|--------------|-----------|-----------|-----|------------------|----|----|----|----|----|------------|----|----|------|-----------------|----------|-----------------|----------|----------------------|-------|----|-------|-----------------------|--|--|--|
| 道路橋名 | (フリガナ) | 架設年度 (西暦) | 橋長 (m) | 幅員 (m) | 橋種 | 点検：○ 補修（設計・工事）：● | | | | | | | | | | 1巡目 点検 年度 | 判定 区分 | 2巡目 点検 年度 | 判定 区分 | 費用 (百万円) (5カ年) | 措置の内容 | 年度 | 具体的内容 | | | | |
| | | | | | | R1 | R2 | R3 | R4 | R5 | R6 | R7 | R8 | R9 | R10 | | | | | | | | | | | | |
| 堂ヶ原橋 | ドカノハシ | 1960 | 7.4 | 5.3 | RC橋 | | | | | | | | | | | | | | H28 | II | R3 | II | 2.22 | 剥離・鉄筋露出 漏水・遊離石灰 | | | |
| 堂の下橋 | ドクダノハシ | 1981 | 13.5 | 4.8 | PC橋 | | | | | | | | | | | | | | H28 | II | R3 | II | 4.05 | 漏水・遊離石灰 伸縮装置の変色・劣化 | | | |
| 堂ノ原橋 | トリノハシ | 1960 | 5.0 | 3.8 | RC橋 | | | | | | | | | | | | | | H28 | I | R3 | I | | | | | |
| 内野橋 | ウチノハシ | 1989 | 12.3 | 6.2 | PC橋 | | | | | | | | | | | | | | H28 | I | R3 | I | | | | | |
| 榎の迫橋 | エノハシ | 2001 | 13.8 | 6.2 | PC橋 | | | | | | | | | | | | | | H28 | I | R3 | I | | | | | |
| 南古閑橋 | ミナモトノハシ | 1980 | 4.5 | 4.2 | RC橋 | ○ | | | | | | | | | | | | | H27 | I | R2 | I | | | | | |
| 南上ノ下橋 | ミナモトノハシ | 1975 | 3.6 | 4.1 | PC橋 | | | | | | | | | | | | | | H28 | I | R3 | I | | | | | |
| 南島島町橋 | ミナモトノハシ | 1990 | 7.7 | 5.8 | PC橋 | | | | | | | | | | | | | | H28 | I | R3 | II | 2.31 | 袖壁護岸ブロックの はらみ | | | |
| 二ツ橋 | フタツノハシ | 1960 | 18.5 | 4.2 | RC橋 | ○ | | | | | | | | | | | | | H27 | II | R1 | II | 5.55 | 根固工・ 断面修復工 | | | |
| 二俣橋 | フタツノハシ | 1960 | 6.7 | 3.4 | RC橋 | | | ● | ○ | | | | | | | | | | H30 | III | R5 | II | | R5~R6架替 | | | |
| 日隠橋 | ヒカケノハシ | 1990 | 4.1 | 5.3 | 溝橋 | | | | | ○ | | | | | | | | | H30 | II | R5 | II | 1.23 | 剥離・鉄筋露出 | | | |
| 日向橋 | ヒナノハシ | 1994 | 15.8 | 5.2 | PC橋 | | ○ | | | | | | | | | | | | H27 | I | R2 | I | | | | | |
| 日焼橋 | ヒヤノハシ | 1980 | 3.4 | 5.0 | 溝橋 | | | | ○ | | | | | | | | | | H29 | I | R4 | II | 1.02 | ひびわれ補修等・ 断面修復等 | | | |
| 日渡橋 | ヒワノハシ | 1992 | 6.4 | 10.9 | PC橋 | | | | | ○ | | | | | | | | | H30 | II | R5 | II | 1.92 | ひびわれ | | | |
| 日渡太田2号橋 | ヒワノハシ 2ノハシ | 1990 | 7.9 | 5.0 | PC橋 | | | | | ○ | | | | | | | | | H30 | I | R5 | I | | | | | |
| 入道1号橋 | ニウダノハシ 1ノハシ | 1980 | 7.6 | 6.9 | RC橋 | | | | | | | | | | | | | | H29 | I | R4 | I | | | | | |
| 入道2号橋 | ニウダノハシ 2ノハシ | 1980 | 5.4 | 4.1 | RC橋 | | | | | | | | | | | | | | H29 | II | R4 | II | 1.62 | ひびわれ補修等・ 断面修復等 | | | |
| 入道橋 | ニウダノハシ | 1961 | 8.8 | 5.3 | RC橋 | | | | | | | | | | | | | | H29 | II | R4 | II | 2.64 | 遊離石灰・鉄筋露出 | | | |
| 入道村中橋 | ニウダノハシ 村中 | 1980 | 9.9 | 4.3 | RC橋 | | | | | | | | | | | | | | H29 | I | R4 | I | | | | | |
| 馬見塚下橋 | ウマミツノハシ | 1993 | 10.0 | 5.8 | PC橋 | | | | | | | | | | | | | | H28 | I | R3 | I | | | | | |
| 馬見塚橋 | ウマミツノハシ | 1970 | 8.3 | 4.6 | RC橋 | | | | | | | | | | | | | | H28 | I | R3 | I | | | | | |
| 拝鷹橋 | ハイカノハシ | 1973 | 5.8 | 6.9 | H形鋼 | | | | | | | | | | | | | | H29 | I | R4 | II | 1.74 | 剥離・鉄筋露出 | | | |
| 柏の木下橋 | カハノハシ | 1977 | 6.6 | 5.7 | RC橋 | | | | | | | | | | | | | | H29 | I | R4 | I | | | | | |
| 柏の木上橋 | カハノハシ | 1963 | 6.4 | 4.8 | PC橋 | | | | | | | | | | | | | | H29 | I | R4 | I | | | | | |
| 柏木橋 | カハノハシ | 1970 | 4.5 | 4.4 | RC橋 | | | | | | | | | | | | | | H29 | II | R4 | II | 1.35 | ひびわれ補修等・ 断面修復等 | | | |
| 白井谷橋 | シライノハシ | 1993 | 10.9 | 5.2 | PC橋 | | | | | | | | | | | | | | H29 | I | R4 | I | | | | | |
| 白銀2号橋 | シライノハシ 2ノハシ | 1980 | 3.6 | 5.1 | PC橋 | | | | | | | | | | | | | | H28 | I | R3 | II | 1.08 | ひびわれ 路面の凹凸 | | | |
| 白銀橋 | シライノハシ | 1980 | 3.6 | 4.1 | PC橋 | | | | | | | | | | | | | | H28 | I | R3 | II | 1.08 | ひびわれ 舗装の劣化 | | | |
| 麦生橋 | ムギノハシ | 1960 | 5.5 | 5.0 | RC橋 | | | | | | | | | | | | | | H29 | III | R4 | I | | R3補修 | | | |
| 畑中橋 | ハタケノハシ | 1985 | 4.5 | 9.7 | RC橋 | | ○ | | | | | | | | | | | | H27 | I | R2 | I | | | | | |
| 畑田1号橋 | ハタケノハシ 1ノハシ | 1980 | 8.2 | 4.1 | PC橋 | | | | | | | | | | | | | | H29 | II | R4 | II | 2.46 | ひびわれ補修等・ 断面修復等 | | | |
| 畑田2号橋 | ハタケノハシ 2ノハシ | 1980 | 6.4 | 5.8 | PC橋 | | | | | | | | | | | | | | H29 | I | R4 | I | | | | | |

| 施設名 | | 実績及び予定 | | | | | | | | | | 直近における点検結果 | | | | 対策費用 (百万円) (5カ年) | 講ずる 措置の内容 | 新技術等の活用 | | | |
|---------|-------------|--------------|-----------|-----------|-----|----|----|----|----|----|----|------------|----|----|-----|------------------------|--------------|-----------------|----------|-----------------|--------------------|
| 道路橋名 | (フリガナ) | 架設年度 (西暦) | 橋長 (m) | 幅員 (m) | 橋種 | R1 | R2 | R3 | R4 | R5 | R6 | R7 | R8 | R9 | R10 | | | 1巡目 点検 年度 | 判定 区分 | 2巡目 点検 年度 | 判定 区分 |
| ハツ谷1号橋 | ハツタニ1カバシ | 1990 | 7.0 | 4.1 | RC橋 | | | | ○ | | | | | | | H29 | I | R4 | I | | |
| ハツ谷2号橋 | ハツタニ2カバシ | 2000 | 3.5 | 6.0 | 溝橋 | | | | ○ | | | | | | | H29 | I | R4 | I | | |
| 八の峰橋 | ヤシミネシ | 1975 | 15.1 | 5.6 | 鋼橋 | ○ | | | | ○ | | | | | | H27 | II | R1 | II | | ひび割れ補修工・ 支承補修工 |
| 八丁橋 | ハチチヨシ | 1996 | 7.0 | 7.2 | PC橋 | | ● | | ○ | | | | | | | H29 | III | R4 | I | | R3補修 |
| 八島橋 | ヤシバシ | 1980 | 4.0 | 5.0 | RC橋 | | | | ○ | | | | | | | H29 | II | R4 | II | | ひびわれ補修等・ 断面修復等 |
| 八反田橋 | ハツタガハシ | 1950 | 6.5 | 4.4 | RC橋 | | ○ | | | | | | ○ | | | H28 | I | R3 | I | | |
| 番屋橋 | バンヤハシ | 1993 | 18.8 | 5.2 | PC橋 | ○ | | | | | ○ | | | | | H27 | I | R1 | I | | |
| 番所橋 | バンヤハシ | 2007 | 66.0 | 6.2 | PC橋 | | ○ | | | | | ○ | | | | H27 | I | R2 | I | | |
| 樋加橋 | ヒガハシ | 1980 | 4.9 | 4.4 | PC橋 | | | ○ | | | | | | | | H28 | I | R3 | II | | 舗装の異常 路面の凹凸 |
| 尾崎橋 | オザキハシ | 1970 | 2.4 | 5.6 | RC橋 | | | ○ | | | | | | | | H28 | I | R3 | I | | |
| 尾谷橋 | オニヤハシ | 1980 | 6.7 | 4.8 | RC橋 | | | | ○ | | | | | | | H29 | I | R4 | I | | |
| 尾谷村中2号橋 | オニヤハシ2カバシ | 1960 | 4.3 | 4.0 | RC橋 | | | | ○ | | | | | | | H29 | I | R4 | I | | |
| 尾竜谷橋 | オニリヤハシ | 1986 | 6.3 | 6.0 | PC橋 | | | | ○ | | | | | | | H29 | I | R4 | I | | |
| 稗田橋 | ヒラタハシ | 1972 | 7.5 | 4.4 | PC橋 | | | | ○ | | | | | | | H29 | I | R4 | II | | 漏水・遊離石灰 |
| 疋田橋 | ヒツタハシ | 1971 | 11.5 | 6.7 | PC橋 | | | | | ○ | | | | | | H30 | I | R5 | I | | |
| 百敏橋 | ヒヤクミンハシ | 1970 | 3.1 | 9.7 | RC橋 | | | ○ | | | | | ○ | | | H28 | II | R3 | II | | 剥離・鉄筋露出 漏水・遊離石灰 |
| 苗田橋 | メノタハシ | 1985 | 8.4 | 7.3 | PC橋 | | | ○ | | | | | ○ | | | H28 | I | R3 | I | | |
| 不老橋 | フナハシ | 1994 | 12.1 | 6.7 | PC橋 | | | | ○ | | | | | | | H29 | I | R4 | I | | |
| 舞足1号橋 | マヅキ1カバシ | 1985 | 9.5 | 7.0 | PC橋 | | | | ○ | | | | | | | H29 | II | R4 | II | | ひびわれ補修等・ 断面修復等 |
| 舞足2号橋 | マヅキ2カバシ | 1980 | 3.8 | 6.2 | 溝橋 | | | | ○ | | | | | | | H29 | I | R4 | I | | |
| 舞鶴橋1 | マヅルハシ1 | 1982 | 90.7 | 7.7 | PC橋 | ○ | | | | | ○ | | | | | H27 | II | R1 | II | | 舗装打替工・ ひび割れ補修工等 |
| 舞鶴橋2 | マヅルハシ2 | 1972 | 42.4 | 6.8 | PC橋 | ○ | | | | | ○ | | | | | H27 | II | R1 | II | | 舗装打替工・ ひび割れ補修工等 |
| 伏尾橋 | フシオハシ | 1996 | 13.7 | 6.2 | PC橋 | | | ○ | | | | | ○ | | | H28 | I | R3 | I | | |
| 福原橋 | フクハラハシ | 1910 | 2.5 | 2.7 | 石橋 | | | ○ | | | | | | | | H28 | I | R3 | I | | |
| 分田上町1号橋 | ブンタガミサマ1カバシ | 1990 | 2.4 | 12.0 | 溝橋 | | | | ○ | | | | | | | H29 | I | R4 | I | | |
| 分田上町2号橋 | ブンタガミサマ2カバシ | 1980 | 2.4 | 6.9 | 溝橋 | | | | ○ | | | | | | | H29 | I | R4 | II | | 漏水・遊離石灰 路面舗装打替え |
| 分田前田橋 | ブンタガミサマハシ | 1990 | 2.2 | 5.0 | 溝橋 | | | | ○ | | | | | | | H29 | I | R4 | I | | |
| 平の上橋 | ヒラノエハシ | 1985 | 7.3 | 3.5 | PC橋 | | | ○ | | | | | | ○ | | H28 | I | R3 | I | | |
| 平橋1 | ヒラハシ1 | 1950 | 4.5 | 4.5 | RC橋 | | ● | | ○ | | | | | | | H29 | III | R4 | I | | R2補修 |
| 平橋2 | ヒラハシ2 | 1978 | 6.8 | 7.1 | RC橋 | | | | | ○ | | | | | | H30 | II | R5 | II | | ひびわれ 漏水・遊離石灰 |
| 平成橋 | ヘイセイハシ | 1995 | 17.0 | 6.7 | PC橋 | | ○ | | | | | | ○ | | | H27 | I | R2 | I | | |
| 平村中橋 | ヘイセイカキハシ | 1980 | 5.1 | 4.8 | RC橋 | | | | | ○ | | | | | | H30 | I | R5 | I | | |

| 施設名 | | 実績及び予定 | | | | | | | | | | 直近における点検結果 | | | | 対策費用 (百万円) (5カ年) | 講ずる 措置の内容 | 新技術等の活用 | | | |
|------------|----------|--------------|-----------|-----------|-----|----|----|----|----|----|----|------------|----|----|-----|------------------------|--------------|------------------|----------|------------------|-------------------|
| 道路橋名 | (フリガナ) | 架設年度 (西暦) | 橋長 (m) | 幅員 (m) | 橋種 | R1 | R2 | R3 | R4 | R5 | R6 | R7 | R8 | R9 | R10 | | | 1 巡目 点検 年度 | 判定 区分 | 2 巡目 点検 年度 | 判定 区分 |
| 平田橋 | ヒラハシ | | 20.0 | 8.2 | PC橋 | | ○ | | | | ○ | | | | | H27 | II | R2 | II | | ひびわれ補修等・ 断面修復等 |
| 米野橋 | メノシ | | 2.3 | 6.1 | 溝橋 | | | | ○ | | | | | | | H29 | I | R4 | I | | |
| 辺田橋 | ヘタハシ | | 9.6 | 5.2 | RC橋 | | | | ○ | | | | | | | H29 | I | R4 | I | | |
| 辺田目1号橋 | ヘタメ1ジカシ | | 5.6 | 4.0 | RC橋 | | | | | ○ | | | | | | H30 | I | R5 | I | | |
| 辺田目2号橋 | ヘタメ2ジカシ | | 2.4 | 15.8 | 溝橋 | | | | | ○ | | | | | | H30 | I | R5 | I | | |
| 辺田目3号橋 | ヘタメ3ジカシ | | 2.4 | 34.8 | 溝橋 | | | | | ○ | | | | | | H30 | I | R5 | I | | |
| 第一園木橋(弁天橋) | ダイイチノキハシ | | 12.2 | 5.3 | 石橋 | | | ○ | | | | ○ | | | | H28 | II | R3 | II | | ひびわれ補修等・ 断面修復等 |
| 奉迎橋 | ホウゲイハシ | | 130.0 | 5.2 | PC橋 | | ○ | | | | | ○ | | | | H27 | I | R2 | I | | 新技術活用による点 検の検討 |
| 方保田橋 | ホウタハシ | | 10.4 | 5.0 | PC橋 | | | ○ | | | | | ○ | | | H28 | I | R3 | I | | |
| 法華寺橋 | ホウケジハシ | | 54.3 | 6.2 | PC橋 | ○ | | | | | ○ | | | | | H27 | II | R1 | II | | 舗装打替工・ 伸縮装置取替工 |
| 坊山橋 | ボウヤマハシ | | 8.0 | 6.2 | PC橋 | | | | | ○ | | | | | | H30 | I | R5 | I | | |
| 北ノ川橋 | キタノカハシ | | 7.3 | 3.1 | PC橋 | | | ○ | | | | | ○ | | | H28 | I | R3 | I | | |
| 北の前橋 | キタノマエハシ | | 10.7 | 6.0 | PC橋 | | | | ○ | | | | | | | H29 | I | R4 | I | | |
| 北栗木橋 | キタクリキハシ | | 9.5 | 3.3 | RC橋 | | | ○ | ● | | | | | | | H28 | I | R3 | II | | R4被災、補修 |
| 北前田橋 | キタメタハシ | | 19.8 | 9.2 | PC橋 | | ○ | | | | | | ○ | | | H27 | I | R2 | II | | ひびわれ補修等・ 断面修復工 |
| 堀の内橋 | ホリノウチハシ | | 5.5 | 3.4 | RC橋 | | | ○ | | | | | ○ | | | H28 | I | R3 | I | | |
| 堀川橋 | ホリガハシ | | 11.0 | 6.3 | PC橋 | | | | ○ | | | | | | | H29 | I | R4 | I | | |
| 本村橋 | ホンムラハシ | | 6.5 | 4.8 | PC橋 | | | | ○ | | | | | | | H29 | I | R4 | I | | |
| 本村志々岐橋 | ホンムラジジハシ | | 4.1 | 5.6 | PC橋 | | | ○ | | | | | ○ | | | H28 | I | R3 | I | | |
| 本多久橋 | ホントクハシ | | 23.0 | 5.2 | 鋼橋 | ○ | | | | | ○ | | | | | H27 | II | R1 | II | | 断面修復工・ 支承の取替工 |
| 本池橋 | ホンイケハシ | | 2.7 | 3.8 | RC橋 | | | | | ○ | | | | | | H30 | I | R5 | I | | |
| 本堂口橋 | ホンドウグチハシ | | 5.2 | 4.7 | RC橋 | | | | ○ | | | | | | | H29 | II | R4 | II | | ひびわれ補修等・ 断面修復等 |
| 麻生橋 | アサハシ | | 28.6 | 6.2 | PC橋 | ○ | | | | | ○ | | | | | H27 | I | R1 | I | | |
| 麻生村中1号橋 | アサハシ1ジカシ | | 6.4 | 4.8 | RC橋 | | | | ○ | | | | | | | H29 | I | R4 | I | | |
| 麻生村中2号橋 | アサハシ2ジカシ | | 4.5 | 3.1 | 石橋 | | | ○ | | | | | ○ | | | H28 | II | R3 | II | | ひびわれ補修等・ 断面修復等 |
| 麻生村中3号橋 | アサハシ3ジカシ | | 7.5 | 3.3 | RC橋 | | | | ○ | | | | | | | H29 | I | R4 | I | | |
| 麻生野橋 | アサノノハシ | | 4.2 | 3.9 | RC橋 | | | ○ | | | | | ○ | | | H28 | I | R3 | I | | |
| 牟田一号橋 | ムタ1ジカシ | | 7.0 | 8.0 | 溝橋 | | | ○ | | | | | ○ | | | H28 | I | R3 | I | | |
| 牟田橋1 | ムタハシ1 | | 5.5 | 4.4 | PC橋 | | | ○ | | | | | ○ | | | H28 | I | R3 | I | | |
| 牟田橋2 | ムタハシ2 | | 12.2 | 5.0 | PC橋 | | | | ○ | | | | | | | H29 | I | R4 | I | | |
| 名塚橋2 | ナヅカハシ2 | | 14.3 | 5.2 | PC橋 | | | ○ | | | | | ○ | | | H28 | II | R3 | II | | 剥離・鉄筋露出 |
| 名塚橋1 | ナヅカハシ1 | | 7.8 | 4.9 | RC橋 | | | ○ | | | | | ○ | | | H28 | I | R3 | I | | |

| 施設名 | 道路橋名 | フリガナ | 路線 | 架設年度 (西暦) | 橋長 (m) | 幅員 (m) | 橋種 | 実績及び予定 | | | | | | | | | | 点検 : ○ 補修 (設計・工事) : ● | 直近における点検結果 | | 対策費用 (百万円) (5カ年) | 講ずる 措置の内容 | 新技術等の活用 | |
|-----------|------|----------|-------------|--------------|-----------|-----------|-------------------|--------|----|----|----|----|----|----|----|----|-----|-----------------------|------------|----------|------------------------|-------------------|----------|----------|
| | | | | | | | | R1 | R2 | R3 | R4 | R5 | R6 | R7 | R8 | R9 | R10 | | 点検 年度 | 判定 区分 | | | 点検 年度 | 判定 区分 |
| 茂田井1号橋 | | モリノイ | 市道茂田井国見山線 | 1960 | 2.1 | 8.0 | 溝橋 | | | | ○ | | | | | | | | | | | | | |
| 茂田井2号橋 | | モリノニ | 市道中茂田井線 | 1980 | 5.1 | 8.6 | RC橋 | | | | ● | | | | | | | | | | | R4補修 | | |
| 茂田井3号橋 | | モリノサン | 市道茂田井国見山線 | 1975 | 11.5 | 4.8 | H形鋼 | | | ● | | | | | | | | | | | | R3補修 | | |
| 木浦橋 | | キウラ | 市道宮原川口ノ坪線 | 1990 | 2.4 | 5.0 | 溝橋 | | | | | | | | | | | | | | | ひびわれ補修等・ 断面修復等 | | |
| 木山橋1 | | キヤマハシ | 市道木山立徳線 | 1975 | 11.4 | 5.7 | PC橋 | | | | | ○ | | | | | | | | | | ひびわれ | | |
| 木山橋2 | | キヤマハシニ | 市道中川橋中分田線 | 1980 | 7.2 | 5.2 | PC橋 | | | | | | | | | | | | | | | ひびわれ補修等・ 断面修復等 | | |
| 木小屋橋 | | キヤウヤ | 市道小川内後川内線 | 1976 | 7.1 | 5.7 | RC橋 | | | ● | | | | | | | | | | | | R3設計、R5補修 | | |
| 野中橋 | | ノノカ | 市道大浦北谷線 | 1974 | 15.5 | 5.7 | PC橋 | ○ | | | | | | | | | | | | | | | | |
| 野添橋1 | | ノソエ | 市道蒲生北部線 | 1977 | 4.6 | 4.0 | PC橋 | ○ | | | | | | | | | | | | | | | | |
| 野添橋2 | | ノソエニ | 市道杉津留線 | 1979 | 6.9 | 5.6 | PC橋 | | | | | | | | | | | | | | | | | |
| 野田中ノ丁橋 | | ノノチヨウ | 市道野田中ノ丁線 | 1980 | 5.6 | 5.1 | PC橋 | | | | | | | | | | | | | | | | | |
| 野田中河原1号橋 | | ノノカハチ | 市道野田中河原線 | 1980 | 4.6 | 5.1 | PC橋 | | | | | | | | | | | | | | | | | |
| 野田中河原2号橋 | | ノノカハニ | 市道野田中河原線 | 1980 | 4.6 | 5.1 | PC橋 | | | | | | | | | | | | | | | | | |
| 野辺田橋 | | ノノタ | 市道野辺田線 | 1978 | 21.4 | 4.8 | PC橋 | ○ | | | | | | | | | | | | | | | | |
| 柳原橋 | | ヤナギハラ | 市道宮ノ原上組線 | 1987 | 7.0 | 6.7 | RC橋 | | | | | | | | | | | | | | | | | |
| 柳川原橋 | | ヤナギガハラ | 市道庄小路線 | 1970 | 3.2 | 7.8 | RC橋 | | | | | | | | | | | | | | | | | |
| 柚の木谷橋 | | ユヅノキ | 市道柚の木谷村中1号線 | 1970 | 7.9 | 3.4 | RC橋 | | | | | | | | | | | | | | | | | |
| 湧雲橋 | | ユウウン | 市道杉方保田線 | 1995 | 22.8 | 12.0 | PC橋 | | | | | | | | | | | | | | | | | |
| 涌尾橋 | | ユウビ | 市道涌尾八ノ峰線 | 1974 | 18.6 | 4.4 | PC橋 | | | | | | | | | | | | | | | | | |
| 来民小学校北1号橋 | | ライミン | 市道来民小学校北線 | 1980 | 5.0 | 6.6 | RC橋 | | | | | | | | | | | | | | | | | |
| 来民小学校北2号橋 | | ライミン | 市道来民小学校北線 | 1985 | 4.3 | 5.5 | RC橋 | | | | | | | | | | | | | | | | | |
| 立徳橋 | | リツトク | 市道松尾米原線 | 1983 | 13.6 | 8.2 | PC橋 | | | | | | | | | | | | | | | | | |
| 竜口橋 | | リュウグチ | 市道下内田池永線 | 1999 | 21.5 | 12.0 | PC橋 | | | | | | | | | | | | | | | | | |
| 良福寺1号橋 | | リョウフクジ | 市道久道良福寺線 | 1980 | 7.2 | 5.1 | PC橋 | | | | | | | | | | | | | | | | | |
| 良福寺2号橋 | | リョウフクジニ | 市道良福寺第2団地線 | 1980 | 6.2 | 4.8 | PC橋 | | | | | | | | | | | | | | | | | |
| 良福寺3号橋 | | リョウフクジサン | 市道良福寺南古閑線 | 1980 | 6.1 | 3.6 | PC橋 | | | | | | | | | | | | | | | | | |
| 緑町橋 | | キナンド | 市道山鹿熊入線 | 1970 | 58.7 | 9.1 | PC橋(国道) 細線(市道) | ○ | | | ● | | | | | | | | | | | | | |
| 連輪橋 | | レンリン | 市道津袋三玉線 | 1960 | 3.2 | 3.2 | RC橋 | | | | | | | | | | | | | | | | | |
| 六枝羽橋 | | ロクシチ | 市道麻生野梅迫線 | 1950 | 4.6 | 3.6 | RC橋 | | | | | | | | | | | | | | | | | |
| 蕨井橋 | | ウヅイ | 市道上中村中2号線 | 1985 | 12.1 | 5.0 | PC橋 | | | | | | | | | | | | | | | | | |
| 湍磐橋 | | ツルイ | 市道志々岐小原線 | 1972 | 58.4 | 6.8 | PC橋 | ○ | | | | | | | | | | | | | | | | |
| 藪田橋 | | ヤブタ | 市道黒蛇石測線 | 2009 | 38.5 | 6.2 | PC橋 | | | | | | | | | | | | | | | | | |

| 施設名 | | 路線 | 架設年度 (西暦) | 橋長 (m) | 幅員 (m) | 橋種 | 実績及び予定 点検：○ 補修（設計・工事）：● | | | | | | | | | | 直近における点検結果 | | | | 対策費用 (百万円) (5カ年) | 講ずる 措置の内容 | 新技術等の活用 | | | | | | | | |
|-------|----------------|----------|--------------|-----------|-----------|-----|-------------------------|----|----|----|----|----|----|----|----|-----|-----------------|----------|-----------------|----------|------------------------|--------------|---------|-------|---------|--|--|--|--|--|--|
| | | | | | | | R1 | R2 | R3 | R4 | R5 | R6 | R7 | R8 | R9 | R10 | 1巡目 点検 年度 | 判定 区分 | 2巡目 点検 年度 | 判定 区分 | | | 年度 | 具体的内容 | | | | | | | |
| 深瀬歩道橋 | カトコハ (フリガナ) | 市道矢谷年の春線 | 1995 | 23.5 | 3.3 | 鋼橋 | | | | | | | | | | | | | | H27 | I | R2 | I | | | | | | | | |
| 金床橋 | カトコハ | 市道新村内野線 | 2017 | 3.5 | 4.0 | 溝橋 | | | | | | | | ○ | | | | | H30 | I | R3 | I | | | | | | | | | |
| 南島橋 | ミジノハシ | 市道赤根高辻線 | 1962 | 3.9 | 6.2 | RC橋 | | | | | | | | ○ | | | | | | | | | | 1.17 | 剥離・鉄筋露出 | | | | | | |
| 小伏野橋 | コシノハシ | 市道清水辻線 | 1993 | 9.2 | 4.8 | PC橋 | | | | | | | | | ○ | | | | | | | | | | | | | | | | |

計 画 策 定 の 担 当 部 署

山 鹿 市 建 設 部 建 設 課

熊 本 県 山 鹿 市 山 鹿 9 8 7 番 地 3

TEL (0968)43-1584/FAX(0968)44-3200

e-mail:kensetsu@city.yamaga.kumamoto.jp