

山 鹿 市

橋 梁 長 寿 命 化 修 繕 計 画



山鹿西部大橋

令和7年9月（改訂）

目 次

1	道路施設の現状と課題	
	(1) 山鹿市の道路概要	1
	(2) 山鹿市の橋梁概要	1
	(3) 道路施設の現状と課題	2
2	道路施設のメンテナンスサイクルの基本的な考え方	
	(1) 道路施設のメンテナンスサイクルの基本的な考え方	3
3	今後の点検・修繕計画	
	(1) 点検計画期間	3
	(2) 対策の優先順位の考え方	3
	(3) 新技術の活用	4
	(4) 集約化・撤去等	4
	(5) 個別施設の状態（健全度）、実施時期、対策内容	4
4	橋梁個別施設計画	5～24

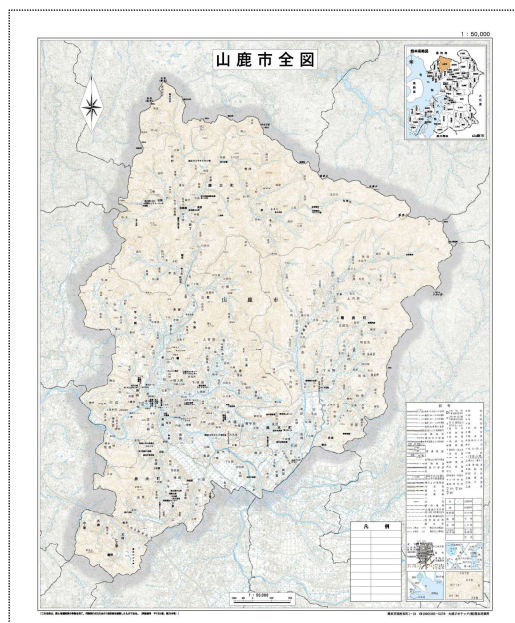
1 道路施設の現状と課題

(1) 山鹿市の道路概要

熊本県山鹿市では、一級市道杉方保田線ほか 16 路線 63.4 km、二級市道山鹿熊入線ほか 17 路線 43.5 km、その他市道栗林中央線ほか 1,738 路線 899.6 kmの合計 1,006.5 kmを管理しています。

一級市道 17 路線
63.440 km
二級市道 18 路線
43.469 km
その他市道 1,739 路線
899.553 km

※各距離は実延長で、重複区間は除く。



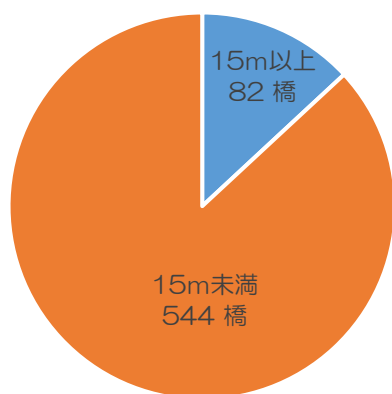
(2) 山鹿市の橋梁概要

山鹿市が管理する橋梁は、橋長 15m以上が82橋（うち石橋 1 橋）、15m未満が 544 橋（うちボックスカルバート 110 橋、石橋 10 橋）の 626 橋があります。

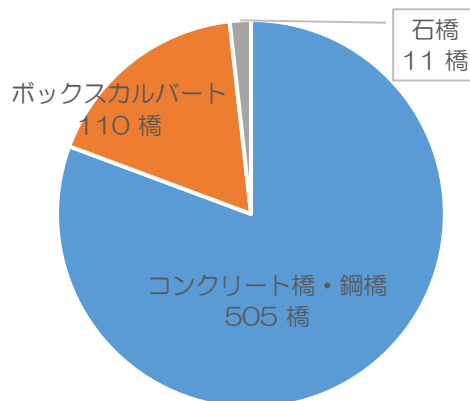
管理橋梁数

橋梁数合計	道 路 橋		
	15m以上	15m未満	石 橋
626	81 (※)	534 (※)	11

※石橋を除く。



橋長別の割合



橋梁種別の割合

道路橋とは？

道路、鉄道、水路等の輸送路において、輸送の障害となる河川、渓谷、湖沼、海峡あるいは他の道路、鉄道、水路等の上方にこれらを横断するために建設される構造物。

溝橋とは？

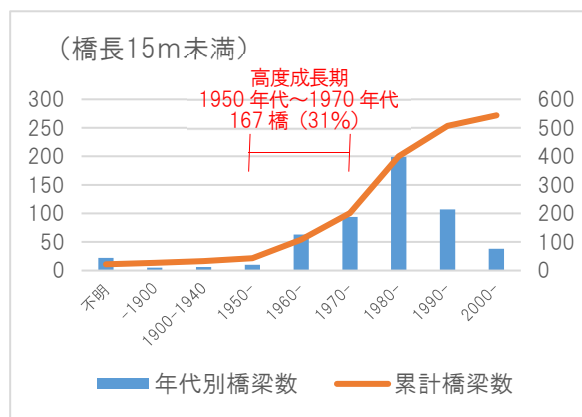
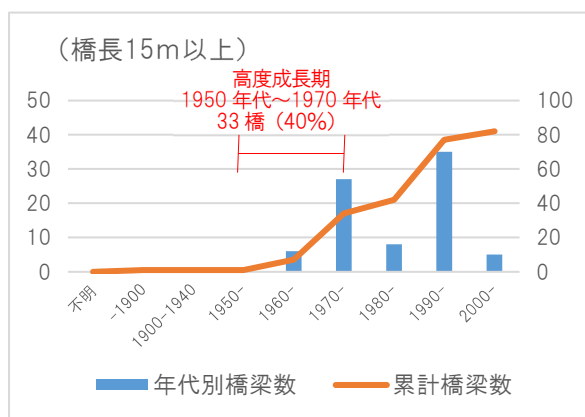
道路の下を横断する道路や水路等の空間を得るために、盛土あるいは地盤内に設けられる剛性ボックスカルバート。橋長2m以上かつ土被り1m未満のカルバートを指す。

(3) 道路施設の現状と課題

山鹿市が管理する橋梁は、令和7年3月現在で石造り道路橋を含め626橋あり、これらの多くは1950年代～70年代の高度成長期に集中して築造されています。

今後急速に老朽化が進む管理橋梁に対して、従来の損傷が大きくなってから修繕を行う事後的な維持管理を継続した場合、維持管理に要する費用が膨大となり、地域道路網の安全性・信頼性の確保のための維持管理が困難となることが懸念されます。

(建設年代別 橋梁数分布)



橋長・架設年	不明	1900年 以前	1900～ 1940年代	1950年代	1960年代	1970年代	1980年代	1990年代	2000年代	合計
15m以上	0	1	0	0	6	27	8	35	5	82
15m未満	22	5	6	10	63	94	199	107	38	544

2 道路施設のメンテナンスサイクルの基本的な考え方

(1) 道路施設のメンテナンスサイクルの基本的な考え方

インフラは、利用状況や設置された自然環境等に応じ、劣化や損傷の進行は施設毎に異なり、その状態は時々刻々と変化します。現状では、これらの変化を正確に捉え、インフラの寿命を精緻に評価することは技術的に困難であるという共通認識に立ち、インフラを構成する各施設の特性を考慮した上で、定期的な点検・診断により施設の状態を正確に把握することが重要です。

このため、橋梁の点検については、定期点検要領に基づき、5年に1度、近接目視による点検を実施し、結果については、4段階で区分することとしています。

区分		状態
I	健全	構造物の機能に支障が生じていない状態
II	予防保全段階	構造物の機能に支障が生じていないが、予防保全の観点から措置を講ずることが望ましい状態
III	早期措置段階	構造物の機能に支障が生じる可能性があり、早期に措置を講ずべき状態
IV	緊急措置段階	構造物の機能に支障が生じている、又は生じる可能性が著しく高く、緊急に措置を講ずべき状態

3 今後の点検・修繕計画

(1) 点検計画期間

5年に1回の定期点検サイクルを踏まえ、点検間隔が明らかとなるよう計画期間は10年とします。なお、点検結果等を踏まえ、毎年度、計画を更新します。

(2) 対策の優先順位の考え方

橋梁の対策は、第三者に対する安全性に著しく影響を及ぼし、緊急的に対応が必要な損傷がある橋梁を優先的に実施します。

速やかに補修を行う必要がある区分「健全度Ⅲ」と判定した橋梁については、損傷箇所数や損傷程度を考慮し、優先的に対策を実施します。

判定区分ごとによる措置

判定区分Ⅰ：次回の点検まで措置は行いません

判定区分Ⅱ：次回点検まで監視（道路パトロール）を行います。

判定区分Ⅲ：次回点検までに対策（補修・補強）を行います。

判定区分Ⅳ：緊急に対策（補修・補強等）を行います。

※対策：補修・補強、撤去を指す。なお、緊急に対策を行えない場合は通行規制・通行止めとします。

※監視：当面对策の適用を見送ると判断された損傷に対し、変状の挙動について追跡的に把握します。

（３）新技術の活用

定期点検の効率化や高度化、修繕等の措置の省力化や費用縮減などを図るために新技術等の活用を検討します。

ア）点 検

橋梁点検において、市内 626 橋のうち長大橋（100m以上）4 橋（山鹿南部大橋、山鹿西部大橋、ちぶさん橋、奉迎橋）を対象として、次回点検を予定している令和 10 年度までに新技術を活用し、約 1 百万円のコスト縮減を目指します。

イ）修 繕

橋梁補修において、新技術と従来技術との比較検討を行い、点検結果のⅢ、Ⅳの橋梁を対象として、令和 6 年度から令和 10 年度までに約 1 割程度の橋梁に新技術を活用し、約 1 百万円のコスト縮減を目指します。

（４）集約化・撤去等

現状においては集約・撤去は困難であるが、利用状況などを勘案し、将来的な廃止も含めた検討を行い、令和 10 年度までに約 2 橋程度の橋梁を対象に実施し、約 1 百万円のコスト縮減を目指します。

（５）個別施設の状態（健全度）、実施時期、対策内容

山鹿市が管理する橋梁の個別施設の状態（健全度）、点検等の実施時期、対策内容、及び概算費用については別添のとおりです。

■ 山鹿市管理 橋梁個別施設計画

施設名		路線名	架設年 (西暦)	橋長 (m)	幅員 (m)	橋種	実績及び予定 点検：○ 補修（設計・工事）：●										直近における点検結果				対策 費用 (百万円) (5ヵ年)	講ずる 措置の内容	新技術等の活用	
																	2巡目		3巡目				年度	具体的な内容
道路橋名	(フリガナ)						R1	R2	R3	R4	R5	R6	R7	R8	R9	R10	点検 年度	判定 区分	点検 年度	判定 区分				
男岳橋	オトケノハシ	市道男岳村中2号線	不明	5.6	5.2	RC橋				○					○		R4	I						
白坂橋	シラサカノハシ	市道本胡摩野外田線	1968	11.5	6.8	PC橋			○					○			R3	Ⅱ			3.44	漏水・遊離石灰 排水施設の変形・欠損		
ちぶさん橋	チブサンバシ	市道石大原線	1971	120.0	4.8	鋼橋	○					○					R1	Ⅱ	R6	Ⅲ	36.00	橋面防水工・ ひび割れ補修工	R6	新技術活用による点 検の検討
峠橋	トウゲノハシ	市道苦竹線	1997	56.4	6.2	PC橋		○					○				R2	I						
無名橋1	ムナメノハシ1	市道長坂古閑線	不明	2.3	11.2	溝橋			○					○			R3	I						
無名橋10	ムナメノハシ10	市道梶屋川北2号線	2011	2.3	4.8	溝橋					○					○	R5	I						
無名橋11	ムナメノハシ11	市道下高橋川北線	2011	2.3	3.1	溝橋					○					○	R5	I						
無名橋12	ムナメノハシ12	市道中富上ノ切線	不明	2.3	3.2	溝橋					○					○	R5	I						
無名橋2	ムナメノハシ2	市道梶屋方保田線	不明	8.5	5.6	RC橋			○					○			R3	I						
無名橋3	ムナメノハシ3	市道梶屋方保田線	不明	8.2	5.6	RC橋			○					○			R3	I						
無名橋4	ムナメノハシ4	市道下高橋梶屋橋線	2013	2.3	6.6	溝橋					○					○	R5	I						
無名橋5	ムナメノハシ5	市道下梶屋北線	2012	2.3	4.3	溝橋					○					○	R5	I						
無名橋6	ムナメノハシ6	市道小嶋梶屋線	2014	2.7	4.3	溝橋					○					○	R5	I						
無名橋7	ムナメノハシ7	市道小嶋梶屋線	不明	2.7	4.1	溝橋					○					○	R5	I						
無名橋8	ムナメノハシ8	市道下梶屋北線	不明	2.9	6.5	溝橋					○					○	R5	I						
無名橋9	ムナメノハシ9	市道下梶屋北線	不明	2.1	7.5	溝橋					○					○	R5	I						
安永橋	ヤスナガノハシ	市道新村内野線	1987	13.0	6.2	PC橋			○					○			R3	Ⅱ			3.90	ひび割れ・ 漏水・遊離石灰		
井の月橋	イノヅメノハシ	市道井の月瀬野線	1980	3.3	4.4	RC橋					○					○	R5	I						
井尻橋	イヅリノハシ	市道宮道線	1995	2.4	14.0	溝橋					○					○	R5	I						
一丁田橋1	イチチョウダノハシ1	市道一丁田底原線	1980	6.8	5.5	PC橋			○					○			R3	Ⅱ			2.04	剥離・鉄筋露出 豆板(ジャンカ)		
一丁田橋2	イチチョウダノハシ2	市道奥永千田線	1980	4.3	4.3	RC橋				○					○		R4	Ⅱ			1.29	ひび割れ補修等・ 断面修復等		
宇曽割石橋	ウソグシノハシ	市道宇曽割石線	1990	9.4	4.8	PC橋					○					○	R5	Ⅱ			2.82	変形・欠損 漏水・遊離石灰		
厩頭橋	ウマウチノハシ	市道橋場中ノ丁線	1970	2.6	4.4	RC橋			○	●				○			R3	Ⅲ				R4補修		
浦谷橋	ウラタニノハシ	市道浦矢谷線	1970	6.5	3.7	RC橋					○					○	R5	I						
浦方橋1	ウラカタノハシ1	市道古閑山ノ口線	1985	5.1	6.6	RC橋				○					○		R4	I						
浦方橋2	ウラカタノハシ2	市道岩原1号線	1980	4.6	4.5	RC橋				○					○		R4	I						
浦矢谷橋	ウラヤタニノハシ	市道相良矢谷線	1992	12.1	8.2	PC橋					○					○	R5	I						
雲雀町橋	ヒバリマチノハシ	市道雲雀町線	2000	13.7	6.2	PC橋			○					○			R3	I						
栄田橋	エダノハシ	市道川北線	1985	3.5	5.5	RC橋					○					○	R5	I						
永山橋	カマヤマノハシ	市道池永松尾線	1987	12.4	9.8	PC橋					○					○	R5	Ⅱ			3.72	ひび割れ		
永田1号橋	カマダ1丁ノハシ	市道分田永田線	1970	2.5	7.2	RC橋				○					○		R4	I						

施設名		路線名	架設年 (西暦)	橋長 (m)	幅員 (m)	橋種	実績及び予定 点検：○ 補修（設計・工事）：●										直近における点検結果				対策 費用 (百万円) (5ヵ年)	講ずる 措置の内容	新技術等の活用	
																	2巡目		3巡目				年度	具体的な内容
							R1	R2	R3	R4	R5	R6	R7	R8	R9	R10	点検 年度	判定 区分	点検 年度	判定 区分				
永田2号橋	カダ2ノ 川ノ	市道分田永田線	1970	2.4	4.7	RC橋				○					○		R4	I						
永田橋	カノ	市道永田線	1980	7.0	2.7	PC橋			○					○			R3	I						
永富1号橋	カトミ1ノ 川ノ	市道梶屋川北2号線	1980	7.0	5.5	PC橋				○					○		R4	Ⅱ			2.10	ひび割れ補修等・ 断面修復等		
永富2号橋	カトミ2ノ 川ノ	市道川北古閑線	1980	6.4	5.5	PC橋				○					○		R4	Ⅱ			1.92	ひび割れ補修等・ 断面修復等		
永富3号橋	カトミ3ノ 川ノ	市道梶屋方保田線	1985	3.6	6.4	RC橋				○					○		R4	Ⅱ			1.07	ひび割れ補修等・ 断面修復等		
永富4号橋	カトミ4ノ 川ノ	市道勢田中川橋線	1960	4.4	4.4	RC橋				○					○		R4	Ⅱ			1.32	ひび割れ補修等・ 断面修復等		
延田橋	エデノ	市道米野中央2号線	1980	6.3	5.7	PC橋				○					○		R4	I						
奥谷橋1	ウタニノ 1	市道杉寺島線	2000	8.2	5.2	RC橋			○					○			R3	I						
奥谷橋2	ウタニノ 2	市道奥谷線	1990	7.5	5.2	RC橋			○					○			R3	I						
沖田1号橋	ミタチノ 川ノ	市道北部中央線	1980	4.2	5.4	PC橋				○					○		R4	I						
沖田2号橋	ミタニノ 川ノ	市道北部中央線	1980	4.2	5.4	PC橋				○					○		R4	I						
沖田3号橋	ミタニノ 川ノ	市道北部中央線	2009	6.2	6.0	RC橋				○					○		R4	I						
温泉橋	オンノ	市道北町熊入線	1993	46.8	6.2	PC橋	○					○					R1	I	R6	I				
下の橋	シノ	市道小柳上牟田2号線	1994	9.2	5.5	PC橋				○					○		R4	Ⅱ			2.76	ひび割れ補修等・ 断面修復等		
下ノ前橋	シノノミノ	市道下ノ前折敷田線	1980	7.8	4.6	PC橋				○					○		R4	I						
下河原橋	シノガハラノ	市道下河原池田線	1995	12.3	4.8	PC橋					○					○	R5	I						
下梶屋1号橋	シノカノ 1ノ 川ノ	市道梶屋下梶屋線	1990	2.9	6.0	溝橋				○					○		R4	I						
下梶屋2号橋	シノカノ 2ノ 川ノ	市道梶屋川北1号線	1990	2.9	7.1	溝橋				○					○		R4	I						
下古閑橋	シノカノ	市道下古閑下町線	1991	5.3	6.0	PC橋					○					○	R5	I						
下高橋古閑橋	シノカハノカノ	市道小嶋津袋線	1985	3.8	5.6	RC橋					○					○	R5	I						
下小峰橋	シノミサノ	市道杉日輪寺線	1980	3.7	4.5	RC橋			○					○			R3	I						
下前田橋	シノマエノ	市道石向坂線	1977	2.3	5.9	RC橋			○					○			R3	I						
下村橋	シノムラノ	市道下村南松尾線	1970	3.1	4.9	RC橋				○					○		R4	Ⅱ			0.93	ひび割れ補修等・ 断面修復等		
下中津留橋	シノナツルノ	市道中津留中央線	1970	6.2	3.3	RC橋			○					○			R3	I						
下仲間橋	シノナカノ	市道津留寺島2号線	1970	5.0	5.4	RC橋			○					○			R3	Ⅱ			1.50	剥離・鉄筋露出 漏水・遊離石灰		
下町1号橋	シノマチ1ノ 川ノ	市道下古閑下町線	1980	3.0	5.3	RC橋					○					○	R5	I						
下津留橋	シノツルノ	市道山鹿大橋志々岐線	1980	2.5	6.0	溝橋			○					○			R3	I						
下田橋	シノダノ	市道吉井下原線	1980	7.8	6.6	PC橋				○					○		R4	I						
下田中橋	シノタナカノ	市道本手線	1993	28.2	6.2	PC橋	○					○					R1	I	R6	I				
下島田1号橋	シノシマダノ 1ノ 川ノ	市道島田中央線	1970	7.9	7.0	RC橋				●	○					○	R5	I				R4補修		
下島田2号橋	シノシマダノ 2ノ 川ノ	市道梶屋山内線	1980	3.4	7.4	RC橋					○					○	R5	I						
下島田原橋	シノシマダノ 原ノ	市道上内田日渡線	1980	2.4	4.4	溝橋					○					○	R5	I						

施設名		路線名	架設年 (西暦)	橋長 (m)	幅員 (m)	橋種	実績及び予定 点検：○ 補修（設計・工事）：●										直近における点検結果				対策 費用 (百万円) (5ヵ年)	講ずる 措置の内容	新技術等の活用	
																	2巡目		3巡目				年度	具体的な内容
道路橋名	(フリガナ)	R1	R2	R3	R4	R5	R6	R7	R8	R9	R10	点検 年度	判定 区分	点検 年度	判定 区分	年度	具体的な内容							
下分田稲生橋	シメブンダノイノハシ				○					○		R4	I											
河原橋	カハラハシ					○					○	R5	Ⅱ			2.21	剥離・鉄筋露出 洗堀							
葎ヶ迫橋	ヨシガサコハシ		○					○				R2	I											
廻り町橋	マワリマチハシ					○					○	R5	I											
皆根橋	カイネハシ			○					○			R3	Ⅱ			0.81	剥離・鉄筋露出							
皆瀬橋	カイゼハシ						○				○	R1	I	R6	I									
柿の木橋	カキノキハシ				○						○	R4	I											
柿下橋	カキシタハシ				○						○	R4	I											
割石橋	ワリイシハシ					○					○	R5	I											
鎌手橋	カマテハシ			○					○			R3	I											
館河内橋	カドカチハシ					○					○	R5	I											
丸山橋	マルヤマハシ			○					○			R3	Ⅱ			2.55	ひび割れ補修等・ 断面修復等							
岩下橋1	イワシタハシ1			○					○			R3	Ⅱ			4.38	ひび割れ・ 漏水・遊離石灰							
岩下橋2	イワシタハシ2					○					○	R5	I											
岩倉橋	イワクラハシ				○						○	R4	Ⅱ			1.43	ひび割れ補修等・ 断面修復等							
岩本橋1	イワモトハシ1		○						○			R2	Ⅱ			9.36	ASR疑い							
岩本橋2	イワモトハシ2		○						○			R2	I											
鬼跡橋	オニアトハシ				○						○	R4	Ⅱ			0.84	ひび割れ補修等・ 断面修復等							
菊鹿橋	キクカハシ		○					○				R2	Ⅱ	R6	Ⅱ	13.02	ひび割れ補修等・ 断面修復等							
吉井橋	ヨシイハシ				○						○	R4	Ⅱ			0.71	ひび割れ補修等・ 断面修復等							
吉田橋	ヨシダハシ			○					○			R3	I											
吉田新橋	ヨシダシンハシ			○					○			R3	I											
久保橋	クボハシ				○						○	R4	Ⅱ			1.59	頂版のひび割れ、 側壁のひび割れ							
宮の下橋1	ミヤノシタハシ1				○						○	R4	I											
宮の下橋2	ミヤノシタハシ2				○						○	R4	Ⅱ			2.67	ひび割れ補修等・ 断面修復等							
宮ノ前橋	ミヤノマエハシ			○					○			R3	I											
宮の前橋1	ミヤノマエハシ1							○				R1	I	R6	I									
宮の前橋2	ミヤノマエハシ2			○					○			R2	I											
宮の谷橋	ミヤノタニハシ			○					○			R3	I											
宮下橋1	ミヤノシタハシ1			○					○			R3	I											
宮下橋2	ミヤノシタハシ2				○						○	R4	I											
宮下橋3	ミヤノシタハシ3					○					○	R5	Ⅱ			3.84	ひび割れ							

施設名		路線名	架設年 (西暦)	橋長 (m)	幅員 (m)	橋種	実績及び予定 点検：○ 補修（設計・工事）：●										直近における点検結果				対策 費用 (百万円) (5ヵ年)	講ずる 措置の内容	新技術等の活用	
																	2巡目		3巡目				年度	具体的な内容
道路橋名	(フリガナ)						R1	R2	R3	R4	R5	R6	R7	R8	R9	R10	点検 年度	判定 区分	点検 年度	判定 区分		年度		
宮淵橋	ミヤブチバシ	市道堂原中間河川道線	1995	11.0	5.3	PC橋				○					○		R4	I						
京ノ坪橋	キョウノツババシ	市道持松中分田線	1990	4.6	5.8	溝橋				○					○		R4	Ⅱ			1.38	ひび割れ補修等・ 断面修復等		
京坪橋	キョウツババシ	市道藤井来民中町線	1976	4.6	4.8	RC橋			○					○			R3	I						
境原橋	カイハラバシ	市道平原平線	1980	2.9	3.7	溝橋			○					○			R3	Ⅱ			0.87	剥離・鉄筋露出 漏水・遊離石灰		
橋場本村橋	ハシバ ホシムラバシ	市道橋場本村線	1970	5.1	5.8	RC橋			○					○			R3	Ⅱ			1.53	剥離・鉄筋露出 石積橋台		
郷ノ原橋	ゴウハラバシ	市道郷ノ原三井原線	1993	30.6	5.2	PC橋		○					○				R2	I						
郷ノ原村中橋	ゴウハラムラナカバシ	市道郷ノ原線	1970	4.9	5.7	RC橋					○					○	R5	Ⅱ			1.46	変形・欠損、洗堀		
曲野橋	マガリバシ	市道本多久入道線	1980	5.6	5.7	RC橋				○					○		R4	Ⅱ			1.68	ひび割れ補修等・ 断面修復等		
曲淵橋	マクリブチバシ	市道中間線	1980	5.1	4.7	RC橋				○					○		R4	Ⅱ			1.53	ひび割れ補修等・ 断面修復等		
極楽橋	ゴクラバシ	市道井手ノ口線	1992	11.6	5.2	PC橋			○					○			R3	I						
近津宮橋	チカツミバシ	市道近津宮下仁横線	1980	4.4	3.5	RC橋			○					○			R3	I						
金原橋	カナハラバシ	市道金原線	1973	24.2	4.7	鋼橋	○					○					R1	Ⅱ	R6	Ⅱ	7.26	塗装の塗替工・ 支承の取替工		
金原上橋	カナハラカミバシ	市道金原線	1998	8.6	6.2	PC橋				○					○		R4	I						
駒返橋	コマガエリバシ	市道古閑今村線	1865	6.4	2.5	石橋		●	○					○			R3	I				R2補修		
熊入橋	クマリバシ	市道松坂町熊入線	1970	45.4	4.2	鋼橋			○					○			R3	I						
熊入石1号橋	クマリイシ1ゴウバシ	市道熊入石中央線	1980	5.5	4.5	PC橋			○					○			R3	I						
栗瀬橋	クリゼバシ	市道東栗瀬西栗瀬線	1994	22.4	4.7	PC橋	○					○					R1	I	R6	I				
栗木田橋	クリキダバシ	市道宮ノ原日渡線	1983	17.8	6.0	PC橋		○					○				R2	I						
桑の木橋	クワノキバシ	市道上千田宮線	1969	21.2	5.2	PC橋		○				○					R2	Ⅱ	R6	Ⅱ	7.06	上部補修工、橋面工、 防護柵取替		
桑原橋1	クワハラバシ1	市道桑原黒猪線	1982	10.1	5.2	PC橋				○					○		R4	I						
桑原橋2	クワハラバシ2	市道桑原隈部館線	1970	5.7	3.4	RC橋					○					○	R5	Ⅱ			1.71	補修・補強材の損傷 洗堀		
桑鶴橋1	クワザハラバシ1	市道桑鶴線	1988	11.0	5.2	PC橋			○					○			R3	I						
桑鶴橋2	クワザハラバシ2	市道水正平下威線	1960	11.6	5.2	RC橋				●	○					○	R5	I				R4補修		
犬塚橋	イヌザカシ	市道犬塚霊仙線	1980	2.3	6.7	溝橋			○		●			○			R3	Ⅲ				R5補修		
見継橋	ミツギバシ	市道井龍見継線	1980	3.9	7.0	溝橋				○					○		R4	I						
原口砂防橋	ハラグチサホウバシ	市道一丁田原口線	1964	5.3	4.0	RC橋				○					○		R4	I						
原田橋1	ハラダバシ1	市道杉方保田線	1998	15.3	24.1	PC橋			○					○			R3	I						
原田橋2	ハラダバシ2	市道名塚野馬見線	1960	3.0	6.1	RC橋			○					○			R3	Ⅱ			0.90	剥離・鉄筋露出 ひび割れ		
原部橋	ハラブバシ	市道下高橋原部線	1990	4.5	6.3	RC橋					○					○	R5	I						
古屋敷橋	フルヤシカシ	市道笹原黒金線	1973	10.1	4.4	鋼橋			○					○			R3	Ⅱ			3.02	防食機能の劣化		
古閑屋敷橋	コカヤシカバシ	市道出口境原線	1977	2.5	3.3	RC橋			○					○			R3	I						
古閑橋1	コカバシ1	市道黒猪1号線	1999	11.0	8.2	PC橋				○					○		R4	Ⅱ			3.30	橋台のひび割れ		

施設名		路線名	架設年 (西暦)	橋長 (m)	幅員 (m)	橋種	実績及び予定 点検：○ 補修（設計・工事）：●										直近における点検結果				対策 費用 (百万円) (5カ年)	講ずる 措置の内容	新技術等の活用	
																	2巡目		3巡目				年度	具体的な内容
道路橋名	(フリガナ)						R1	R2	R3	R4	R5	R6	R7	R8	R9	R10	点検 年度	判定 区分	点検 年度	判定 区分		年度		
古閑橋2	コハバ 2	市道古閑瀬戸口線	1973	12.0	5.4	PC橋				○					○		R4	Ⅱ			3.59	剥離・鉄筋露出 橋台洗堀		
古閑橋3	コハバ 3	市道日向古閑線	1993	14.9	6.2	PC橋					○					○	R5	I						
古閑今村1号橋	コハ イムラ1ジ コハ 1	市道今村中央線	1990	10.9	6.3	溝橋					○					○	R5	I						
古閑今村2号橋	コハ イムラ2ジ コハ 2	市道今村中央線	1990	9.3	6.2	溝橋					○					○	R5	I						
古閑白石1号橋	コハ シライシ1ジ コハ 1	市道古閑白石線	2000	9.7	6.2	PC橋			○					○			R3	I						
古原橋	コハ 原	市道古原線	1985	2.4	8.5	溝橋				○					○		R4	I						
古川橋	フルカハ 1	市道分田古川線	1960	3.2	6.3	RC橋				○					○		R4	I						
胡麻野橋	ゴ マノハ 1	市道庄屋村線	1980	8.0	3.6	PC橋			○					○			R3	I						
五反田橋	ゴ タダハ 1	市道中富藤井線	1975	9.0	6.6	PC橋			○					○			R3	I						
五郎丸橋	ゴ ロウマルハ 1	市道枝川内村中3号線	2005	7.9	6.2	PC橋				○					○		R4	I						
後川内橋	ゴウカウ ケハ 1	市道小川内後川内線	1970	5.5	5.0	RC橋				○					○		R4	Ⅱ			1.65	ひび割れ補修等・ 断面修復等		
御供田橋	ゴ ケンハ 1	市道下永野下島田線	1968	11.1	6.7	PC橋					○					○	R5	Ⅱ			3.33	ひび割れ 破断、剥離・鉄筋露出		
光敬寺橋	コウケイジ ハ 1	市道疋田光敬寺線	1960	9.9	3.7	RC橋					○					○	R5	Ⅱ			2.97	うき		
口ノ田橋	クチノハ 1	市道北谷稗田線	1980	8.4	4.6	PC橋				○					○		R4	I						
向原橋	ムカハ 原ハ 1	市道松ヶ平向原線	1996	14.0	9.7	PC橋				○					○		R4	I						
広永橋	ヒロカハ 1	市道下分田線	1980	3.5	5.5	溝橋				○					○		R4	I						
広木橋	ヒロキハ 1	市道中津川底野線	1966	7.4	4.9	PC橋				○					○		R4	Ⅱ			2.22	基礎の洗堀		
構口橋	カミグチ ハ 1	市道構口太田線	2008	13.0	3.0	H形鋼					○					○	R5	I						
江の草1号橋	エノグサ1ジ コハ 1	市道江の草線	2009	5.0	5.3	溝橋				○					○		R4	I						
江の草2号橋	エノグサ2ジ コハ 2	市道江の草線	1960	4.2	4.0	RC橋				○					○		R4	I						
荒平1号橋	アラヒラ1ジ コハ 1	市道荒平村中5号線	1990	4.3	5.7	溝橋				○					○		R4	I						
荒平2号橋	アラヒラ2ジ コハ 2	市道荒平村中6号線	1985	7.0	2.9	RC橋				○					○		R4	I						
香細工橋	コウジ イハ 1	市道津袋下高橋線	1980	3.3	6.6	RC橋					○					○	R5	I						
高井川橋	カウカウ ハ 1	市道第一北田線	1881	19.8	5.4	石橋			○					○			R3	Ⅱ			5.93	ひび割れ補修等・ 断面修復等		
高岸1号橋	カギ シ1ジ コハ 1	市道川北藤井線	1985	2.3	6.1	溝橋			●		○					○	R5	I				R3補修		
高岸2号橋	カギ シ2ジ コハ 2	市道梶屋方保田線	1980	3.6	5.5	RC橋					○					○	R5	Ⅱ			1.08	ひび割れ		
高橋1号橋	カハシ1ジ コハ 1	市道高橋内原2号線	1980	5.2	4.6	PC橋					○					○	R5	I						
高橋2号橋	カハシ2ジ コハ 2	市道高橋八郎丸1号線	1960	4.3	3.1	RC橋					○					○	R5	I						
高橋3号橋	カハシ3ジ コハ 3	市道高橋八郎丸2号線	1985	3.9	4.5	溝橋					○					○	R5	I						
高橋4号橋	カハシ4ジ コハ 4	市道高橋バイパス線	1989	4.7	5.0	RC橋					○					○	R5	I						
高見橋	カミハ 1	市道寺島小鳥町線	1977	2.4	19.0	溝橋			○					○			R3	I						
高山橋	カヤマハ 1	市道小川内後川内線	1973	6.4	5.7	RC橋				○					○		R4	I						

施設名		路線名	架設年 (西暦)	橋長 (m)	幅員 (m)	橋種	実績及び予定 点検：○ 補修（設計・工事）：●										直近における点検結果				対策 費用 (百万円) (5ヵ年)	講ずる 措置の内容	新技術等の活用	
																	2巡目		3巡目				年度	具体的な内容
道路橋名	(フリガナ)						R1	R2	R3	R4	R5	R6	R7	R8	R9	R10	点検 年度	判定 区分	点検 年度	判定 区分		年度		
高地原橋	コチハラバシ	市道高地原線	1977	5.5	5.0	RC橋				○					○		R4	Ⅱ			1.65	主桁の剥離、 基礎の洗堀		
高空橋	カモカバシ	市道稗田1号線	1980	5.3	4.6	PC橋				○					○		R4	Ⅰ						
高野橋	カノバシ	市道高野線	1970	3.0	5.3	RC橋				○					○		R4	Ⅱ			0.90	ひび割れ補修等・ 断面修復等		
高良橋	コウバシ	市道中津川底野線	1960	5.7	5.4	RC橋				○		●		●	○		R4	Ⅲ			2.83	ひび割れ・鉄筋露出 舗装劣化	R6	新技術活用による工 法の検討
合瀬川橋	アセカワバシ	市道合瀬川中央線	1995	6.1	3.8	RC橋					○					○	R5	Ⅰ						
合戦場橋	カセツジョウバシ	市道頭合合戦場線	1981	21.7	5.8	PC橋		○					○				R2	Ⅱ			6.51	断面修復工・ 高欄の変形・欠損		
黒猪1号橋	クロイジノカバシ	市道桑原黒猪線	1980	6.6	6.6	溝橋				○					○		R4	Ⅰ						
黒猪2号橋	クロイジノカバシ	市道黒猪村中2号線	1990	3.7	6.8	溝橋				○					○		R4	Ⅰ						
黒竜橋	コクリュウバシ	市道黒竜線	1988	11.1	4.2	PC橋				○					○		R4	Ⅱ			3.33	ひび割れ・遊離石灰		
今古閑橋	イマコバシ	市道今古閑中央線	1985	2.3	4.0	溝橋					○					○	R5	Ⅰ						
今寺橋	イマデラバシ	市道栗山線	1980	2.2	3.4	RC橋			○					○			R3	Ⅰ						
今村橋	イムラバシ	市道小原持松線	1990	2.5	18.0	溝橋			○					○			R3	Ⅰ						
今村村中1号橋	イムラムラナカ1ジノカバシ	市道今村村中線	1980	4.5	7.0	RC橋					○					○	R5	Ⅰ						
今村村中2号橋	イムラムラナカ2ジノカバシ	市道今村村中線	1970	5.3	3.6	RC橋					○					○	R5	Ⅱ			1.58	剥離・鉄筋露出 補修・補強材の損傷		
今田橋	イマダバシ	市道久原名塚線	1990	15.5	6.2	PC橋			○					○			R3	Ⅰ						
佐原橋	サハラバシ	市道下佐原線	1990	8.3	6.0	PC橋					○					○	R5	Ⅰ						
細永村中橋	ホシガムラナカバシ	市道細永村中2号線	1980	2.4	3.4	RC橋				○					○		R4	Ⅰ						
桜町中橋	サクラマチナカシ	市道桜町2号線	1980	2.5	4.9	RC橋			○					○			R3	Ⅰ						
笹の原橋	ササハラバシ	市道車谷笹ノ原線	1978	17.6	5.7	PC橋		○					○				R2	Ⅱ			5.28	取付護岸の変形・損傷		
笹原橋	ササハラシ	市道双板堂ヶ原線	1990	10.5	6.3	PC橋			○					○			R3	Ⅱ			3.15	ひび割れ・ 漏水・遊離石灰		
笹尾橋	ササオバシ	市道拝鷹1号線	1984	4.5	5.6	RC橋				○		●			○		R4	Ⅲ				R6補修		
笹本橋	ササモトバシ	市道坂東御宇田線	1980	2.9	6.3	溝橋					○					○	R5	Ⅰ						
三角去橋	ミカサリバシ	市道皆瀬線	1976	7.0	5.6	RC橋				○					○		R4	Ⅱ			2.10	ひび割れ補修等・ 断面修復等		
三笠橋	ミカサバシ	市道西栗瀬線	1971	18.6	5.1	PC橋	○					○					R1	Ⅰ	R6	Ⅰ				
三楠1号橋	ミツグス1ジノカシ	市道三楠線	1960	4.4	3.7	RC橋				○		●			○		R4	Ⅲ				R6補修		
三楠2号橋	ミツグス2ジノカシ	市道第三三楠線	1990	5.0	4.0	PC橋				○					○		R4	Ⅰ						
三反田橋	サンタンダバシ	市道道場大林線	1969	7.3	6.2	PC橋					○					○	R5	Ⅱ			2.19	ひび割れ		
三本松橋	サンボンマツバシ	市道矢谷浦矢谷線	1971	10.0	4.6	PC橋					○					○	R5	Ⅱ			3.00	剥離・鉄筋露出 漏水・遊離石灰		
三郎丸橋	サブロウマルバシ	市道三郎丸1号線	1980	3.0	4.9	RC橋					○					○	R5	Ⅰ						
山の井橋	ヤマノイバシ	市道島田山ノ井線	1995	10.2	6.2	PC橋				●	○					○	R5	Ⅰ				R4補修		
山下橋1	ヤマノカバシ1	市道細永堂原線	1982	47.4	7.5	PC橋	○					○					R1	Ⅰ	R6	Ⅰ				
山下橋2	ヤマノカバシ2	市道法花寺線	1950	3.3	4.0	RC橋			○					○			R3	Ⅰ						

施設名		路線名	架設年 (西暦)	橋長 (m)	幅員 (m)	橋種	実績及び予定 点検：○ 補修（設計・工事）：●										直近における点検結果				対策 費用 (百万円) (5ヵ年)	講 ず る 措置の内容	新技術等の活用	
																	2巡目		3巡目				年度	具体的内容
道路橋名	(フリガナ)	R1	R2	R3	R4	R5	R6	R7	R8	R9	R10	点検 年度	判定 区分	点検 年度	判定 区分	年度	具体的な内容							
山鹿西部大橋	ヤマカ さいブ オハシ	市道西牧坂田線	1981	207.0	10.8	PC橋	○					○				R1	Ⅱ	R6	Ⅱ	124.88	上部補修工、舗装改修、伸縮装置取替	R6	新技術活用による点検の検討	
山鹿南部大橋	ヤマカ ナンブ オハシ	市道長坂古閑線	1975	176.0	6.8	鋼橋	○					○				R1	Ⅱ	R6	Ⅱ	70.30	塗装塗替、床版補修、橋面補修	R6	新技術活用による点検の検討	
山中橋1	ヤマナカ 1	市道寺島線	1970	4.0	5.4	RC橋			○					○		R3	I							
山中橋2	ヤマナカ 2	市道法花寺線	1970	3.7	5.4	RC橋			○					○		R3	I							
山内橋	ヤマウチハシ	市道今村線	1900	6.4	4.3	石橋			○					○		R3	I							
山伏塚1号橋	ヤマブ シヅ カ1ジ ハシ	市道梶屋山内線	1985	4.4	7.2	RC橋					○					○	R5	I						
山伏塚2号橋	ヤマブ シヅ カ2ジ ハシ	市道梶屋山内線	1990	2.9	7.7	溝橋					○					○	R5	Ⅱ			0.87	剥離・鉄筋露出		
山伏塚3号橋	ヤマブ シヅ カ3ジ ハシ	市道石渕出村線	1980	3.6	4.6	RC橋					○					○	R5	I						
四坊原1号橋	シホ カ 1ル1ジ ハシ	市道宮ノ原四坊原線	1990	4.1	8.5	溝橋					○					○	R5	Ⅱ			1.23	ひび割れ		
四坊原2号橋	シホ カ 2ル2ジ ハシ	市道永山グミノ線	1990	4.1	9.3	溝橋					○					○	R5	I						
市木橋1	イチギ ハシ1	市道麻生市木線	1993	21.6	6.2	PC橋	○					○					R1	I	R6	Ⅱ	6.48	ひび割れ補修等・断面修復工		
市木橋2	イチギ ハシ2	市道市木村中1号線	1990	6.1	5.2	RC橋				○					○		R4	I						
志々岐橋	シシ キハシ	市道六地藏線	1972	34.3	6.8	PC橋	○					○					R1	Ⅱ	R6	Ⅱ	10.29	ひび割れ補修工・橋面防水工		
志々岐内曲1号橋	シシ キチマカ リ1ジ ハシ	市道志々岐内曲線	1990	4.2	4.4	PC橋			○					○			R3	I						
志々岐内曲2号橋	シシ キチマカ リ2ジ ハシ	市道志々岐内曲線	1980	4.2	4.4	PC橋			○					○			R3	Ⅱ			1.26	橋台付近の土砂流出		
志々岐内曲3号橋	シシ キチマカ リ3ジ ハシ	市道志々岐内曲線	1990	4.2	4.4	PC橋			○					○			R3	I						
枝川内橋	エダガウチハシ	市道枝川内線	1961	8.5	4.8	RC橋				○					○		R4	Ⅱ			2.55	ひび割れ補修等・断面修復等		
寺の前橋	テラノミハシ	市道合里広線	1960	7.3	5.3	RC橋				○					○		R4	I						
寺川橋	テラカハシ	市道涌尾今田線	1992	17.5	6.2	PC橋			○					○			R3	Ⅱ			5.25	ひび割れ・漏水・遊離石灰		
七ッ重橋	ナナツツグ ハシ	市道蒲生七ッ重線	1962	3.9	5.2	RC橋			○					○			R3	I						
篠の本1号橋	シノノヘ1ジ ハシ	市道長生線	1978	7.5	5.8	RC橋				○					○		R4	I						
篠の本2号橋	シノノヘ2ジ ハシ	市道長生線	1978	6.5	5.8	RC橋				○					○		R4	Ⅱ			1.95	基礎の洗堀、橋台の鉄筋露出		
篠の本3号橋	シノノヘ3ジ ハシ	市道長生線	1978	6.4	5.8	RC橋				○					○		R4	I						
車谷橋	クルマダニハシ	市道車谷長谷線	1996	15.6	8.2	PC橋		○					○				R2	Ⅱ			4.68	ASR疑い		
蛇口瀬1号橋	ジ ャケ1ジ ハシ	市道梶屋石渕2号線	1980	3.6	5.6	RC橋					○					○	R5	I						
蛇口瀬2号橋	ジ ャケ2ジ ハシ	市道蛇口瀬広河原線	1980	3.6	9.9	RC橋					○					○	R5	I						
若宮橋1	カミヤハシ1	市道庄屋村線	1960	2.5	3.1	RC橋			○					○			R3	I						
若宮橋2	カミヤハシ2	市道小坂中央線	1970	16.0	6.2	PC橋			○					○			R3	Ⅱ			4.80	剥離・鉄筋露出 主構定着部の損傷		
酒造野橋	スヅ ノハシ	市道酒造野村中2号線	1990	2.4	5.8	溝橋					○					○	R5	I						
住下橋	スミダハシ	市道川住線	1975	8.4	5.3	PC橋			○					○			R3	I						
十重橋	ジ ャウジ ャハシ	市道稲田中央線	1980	5.1	23.3	RC橋			●		○					○	R5	Ⅱ			1.53	R3補修		
十段橋	ジ ャウダ ノハシ	市道宮原川雲町線	1990	3.4	5.1	溝橋				○					○		R4	I						

施設名		路線名	架設年 (西暦)	橋長 (m)	幅員 (m)	橋種	実績及び予定 点検：○ 補修（設計・工事）：●										直近における点検結果				対策 費用 (百万円) (5ヵ年)	講ずる 措置の内容	新技術等の活用	
																	2巡目		3巡目				年度	具体的な内容
道路橋名	(フリガナ)						R1	R2	R3	R4	R5	R6	R7	R8	R9	R10	点検 年度	判定 区分	点検 年度	判定 区分				
十八橋	ジ ュハチバ シ	市道長坂十八線	1990	4.9	4.4	PC橋			○					○			R3	I						
出村下橋	デ ムラシメバ シ	市道東中富線	1960	4.8	5.5	RC橋			○					○			R3	I						
出村橋	デ ムラハシ	市道東菊川線	1970	4.8	5.5	RC橋			○					○			R3	I						
術田橋	ジ ュツタバ シ	市道大林術田線	1977	8.4	5.7	PC橋					○					○	R5	Ⅱ			2.52	ひび割れ 漏水・遊離石灰		
春間橋	ハルマバ シ	市道小原持松線	1972	25.5	6.8	鋼橋		○					○				R2	I						
初田橋	ハツタバ シ	市道本分黒蛭線	1970	13.3	6.9	PC橋 +RC橋				●	○					○	R5	Ⅱ			3.99	R4補修 変形・欠損、洗堀		
所尾橋	トコハバ シ	市道所尾大町線	1980	7.2	4.9	PC橋				○					○		R4	I						
小屋園橋	コヤヅ ノバ シ	市道宮ノ原上組線	1986	13.0	7.5	PC橋					○					○	R5	I						
小原橋	コハ ルバ シ	市道野辺田線	1979	21.2	4.6	鋼橋		○					○				R2	I						
小原田橋	カハ ルダ バ シ	市道上岩原郷原2号線	1962	11.0	3.6	RC橋				○					○		R4	Ⅱ			3.31	ひび割れ補修等・ 断面修復等		
小今村2号橋	コイマムラ2ジ ハバ シ	市道荒平村中1号線	1980	3.4	5.0	溝橋				○					○		R4	Ⅱ			1.03	ひび割れ補修等・ 断面修復等		
小川内開山橋	コカ ワカヒラキヤマバ シ	市道小川内開山線	1990	5.4	4.5	RC橋				○					○		R4	I						
小川内橋	コカ ワチバ シ	市道小川内後川内線	1953	10.0	5.7	RC橋				○					○		R4	Ⅱ			3.01	ひび割れ補修等・ 断面修復等		
小川内後川内橋	コカ ワカチウカワチバ シ	市道小川内後川内線	1990	6.1	5.2	RC橋				○					○		R4	I						
小払日向橋	カラヒムキバ シ	市道小払日向線	1970	3.6	4.6	RC橋		●			○					○	R5	Ⅱ			1.08	R2補修 変形・欠損		
小峰橋	コミネバ シ	市道杉北部線	2000	4.1	14.9	溝橋			○					○			R3	I						
小柳稻生1号橋	コヤナ イノ1ジ ハバ シ	市道宮原川棚田線	1980	2.4	10.0	溝橋				○					○		R4	I						
小柳稻生2号橋	コヤナ イノ2ジ ハバ シ	市道宮原川棚田線	1980	2.4	5.0	溝橋				○					○		R4	I						
小柳下河原橋	コヤナ シメカワラバ シ	市道小柳上牟田1号線	1995	2.9	6.0	溝橋				○					○		R4	I						
小柳前田橋	コヤナ マイダ バ シ	市道小柳稻生2号線	1980	2.9	6.0	溝橋				○					○		R4	Ⅱ			0.87	ひび割れ補修等・ 断面修復等		
庄屋橋	ショウヤハシ	市道小坂中央線	1970	10.4	6.3	PC橋			○					○			R3	Ⅱ			3.12	ひび割れ・ 剥離・鉄筋露出		
庄大草1号橋	ショウオオカサ1ジ ハバ シ	市道庄山ノ井1号線	1985	7.0	5.6	PC橋					○					○	R5	I						
庄大草2号橋	ショウオオカサ2ジ ハバ シ	市道庄山ノ井2号線	1980	7.0	5.6	PC橋					○					○	R5	I						
庄大草3号橋	ショウオオカサ3ジ ハバ シ	市道寺田大草線	1985	6.5	3.6	PC橋					○					○	R5	Ⅱ			1.95	ひび割れ		
角野橋	カド バ シ	市道角野線	2001	10.3	6.2	PC橋			○					○			R3	I						
松ヶ浦橋	マツガ ウラバ シ	市道松ヶ浦線	1976	13.5	5.8	PC橋				○					○		R4	Ⅱ			4.05	ひび割れ・遊離石灰		
松ヶ岳橋	マツガ ダケハシ	市道長尾尻線	1970	4.3	4.4	RC橋			○					○			R3	I						
松山橋	マツヤマバ シ	市道市木南松尾線	1990	6.4	5.2	RC橋				○					○		R4	I						
松木橋	マツキバ シ	市道上広西屋敷線	1985	13.8	5.3	PC橋			●	○					○		R4	I				R3補修		
上の橋	カミハシ	市道小柳千田線	1991	8.1	6.2	PC橋				○					○		R4	I						
上岩下橋	カミイワタハシ	市道岩下線	1980	13.5	3.6	PC橋			○					○			R3	I						
上古閑1号橋	カミコガ 1ジ ハバ シ	市道御宇田笹本線	1970	4.5	5.5	RC橋					○					○	R5	I						

施設名		路線名	架設年 (西暦)	橋長 (m)	幅員 (m)	橋種	実績及び予定 点検：○ 補修（設計・工事）：●										直近における点検結果				対策 費用 (百万円) (5ヵ年)	講ずる 措置の内容	新技術等の活用	
																	2巡目		3巡目				年度	具体的な内容
道路橋名	(フリガナ)						R1	R2	R3	R4	R5	R6	R7	R8	R9	R10	点検 年度	判定 区分	点検 年度	判定 区分				
上古閑2号橋	カミカ 2ゴウ カハシ	市道御宇田笹本線	1995	2.4	6.5	溝橋					○					○	R5	I						
上黒猪橋	カミクロイバシ	市道黒猪2号線	1995	2.2	23.9	溝橋				○					○		R4	I						
上山下橋	カミヤマカハシ	市道小鳥町山下線	1980	8.5	4.6	RC橋			○					○			R3	Ⅱ			2.55	ひび割れ		
上寺橋	ジョウデラバシ	市道井川迫線	1960	3.1	5.4	RC橋				○					○		R4	Ⅱ			0.93	主構の剥離・鉄筋露出		
上小原橋	カミハラバシ	市道小原線	1960	3.0	3.5	RC橋			○					○			R3	Ⅱ			0.90	剥離・鉄筋露出		
上瀬野橋	カミゼノハシ	市道井の月瀬野線	1994	8.3	5.3	RC橋					○					○	R5	I						
上川久保橋	カミカクホバシ	市道井手ノ谷線	1971	6.0	3.6	RC橋			○					○			R3	I						
上大原橋	カミハラバシ	市道下原大原線	1950	3.3	4.3	RC橋			○					○			R3	I						
上中2号橋	カミカ2ゴウ カハシ	市道上中村中1号線	1970	7.7	3.7	RC橋		●		○					○		R4	I					R2補修	
上中橋	カミナバシ	市道長生線	1977	7.5	5.8	RC橋				○					○		R4	Ⅱ			2.25	ひび割れ・鉄筋露出 基礎の洗堀		
上津留橋	カミヅバシ	市道上津留線	1980	4.6	4.1	PC橋			○		●			○			R3	Ⅲ					R5補修	
上田代橋	カミタロバシ	市道上岩原郷原3号線	1983	12.4	7.0	RC橋				○					○		R4	Ⅱ			3.73	ひび割れ補修等・ 断面修復等		
上湯山橋	カミヤマハシ	市道湯山線	1970	4.6	4.6	RC橋			○					○			R3	I						
上日渡橋	カミヒワタハシ	市道上日渡線	1840	6.7	2.5	石橋		●	○					○			R3	I					R2補修	
上方橋2	カミガ タハシ2	市道川原谷村中1号線	1985	2.0	5.2	溝橋				○					○		R4	I						
上方橋1	カミカハシ1	市道本村園田線	1970	6.2	4.4	PC橋			○					○			R3	I						
城の尾1号橋	ジョウノオ1ゴウ カハシ	市道城ノ尾村中1号線	2000	8.1	4.8	PC橋				○					○		R4	I						
城の尾2号橋	ジョウノオ2ゴウ カハシ	市道城ノ尾山の下線	1990	6.3	3.6	PC橋				○					○		R4	Ⅱ			1.89	ひび割れ補修等・ 断面修復等		
城山橋	ジョウヤマハシ	市道城山広場線	1993	14.4	4.5	PC橋				●	○	●				○	R5	Ⅱ			4.31	ひび割れ R4設計、R6補修	R6	亜硝酸リチウム併用 型表面含浸工法
城山広場橋	ジョウヤマヒロハシ	市道城山広場線	1970	4.5	3.1	RC橋					○					○	R5	Ⅱ			1.35	補修・補強材の損傷		
信田橋	シノダハシ	市道犬塚畑中線	1980	4.8	4.4	PC橋			○					○			R3	Ⅱ			1.44	ひび割れ・ 漏水・遊離石灰		
新橋	シンバシ	市道下千田宮線	1968	19.7	5.2	PC橋		○					○				R2	I						
新荒谷橋	シンアラタニバシ	市道津留平山線	1997	13.7	10.3	PC橋			○					○			R3	I						
新川橋	シンカハシ	市道沖線	1983	13.5	4.5	PC橋			●	○					○		R4	I					R3補修	
新湯山橋	シンユヤマハシ	市道湯山線	2005	14.0	6.2	PC橋			○					○			R3	I						
新堂ノ原橋	シンドウハラハシ	市道津留平山線	1983	12.5	9.8	PC橋			○		●			○			R3	Ⅲ					R5補修	
新名塚橋	シンナヅ カハシ	市道名塚野馬見線	1987	9.9	6.0	PC橋			○					○			R3	I						
森田橋	モリタハシ	市道畑中小学校線	1970	7.4	2.7	鋼橋			○					○			R3	Ⅱ			2.22	腐食 防食機能の劣化		
深瀬橋	フカゼ バシ	市道矢谷年の春線	1973	17.8	4.7	RC橋		○					○				R2	I						
深倉1号橋	フクラ1ゴウ カハシ	市道川原深倉線	1990	10.5	5.3	PC橋					○					○	R5	I						
深倉2号橋	フクラ2ゴウ カハシ	市道川原深倉線	1990	10.3	5.2	PC橋					○					○	R5	I						
深倉3号橋	フクラ3ゴウ カハシ	市道川原深倉線	1990	4.0	14.1	溝橋					○					○	R5	Ⅱ			1.20	PC鋼材腐食		

施設名		路線名	架設年 (西暦)	橋長 (m)	幅員 (m)	橋種	実績及び予定 点検：○ 補修（設計・工事）：●										直近における点検結果				対策 費用 (百万円) (5ヵ年)	講ずる 措置の内容	新技術等の活用	
																	2巡目		3巡目				年度	具体的な内容
道路橋名	(フリガナ)						R1	R2	R3	R4	R5	R6	R7	R8	R9	R10	点検 年度	判定 区分	点検 年度	判定 区分				
深町橋	カマチバシ	市道東稲田線	1975	2.6	4.3	RC橋			○					○			R3	I						
仁田窪橋	ニタカバシ	市道田中茂田井線	1992	7.6	7.2	RC橋				○					○		R4	Ⅱ			2.28	遊離石灰・鉄筋露出		
陣ノ内橋	ジノウチバシ	市道下永野村中3号線	1980	2.3	4.0	RC橋					○					○	R5	Ⅱ			0.69	ひび割れ 舗装の欠損		
陣内1号橋	ジノイ1ジバシ	市道上下御宇田2号線	1990	2.4	5.0	溝橋					○					○	R5	I						
陣内2号橋	ジノイ2ジバシ	市道御宇田陣内線	1990	2.3	7.0	溝橋					○					○	R5	I						
陣内橋	ジノイバシ	市道梶ヶ原陣内線	1988	10.8	5.2	PC橋			○					○			R3	I						
水原橋	ミズハラバシ	市道水原広線	1958	6.6	4.0	PC橋				○					○		R4	Ⅱ			1.99	漏水・遊離石灰		
水洗1号橋	ミズアライ1ジバシ	市道御宇田寺前線	1980	4.8	5.7	RC橋					○					○	R5	I						
水洗2号橋	ミズアライ2ジバシ	市道水洗御宇田線	1985	4.3	5.7	RC橋					○					○	R5	I						
水洗3号橋	ミズアライ3ジバシ	市道馬見塚駅通線	1960	4.2	7.8	RC橋					○					○	R5	I						
水洗橋	ミズアライバシ	市道馬見塚駅通線	1995	5.7	6.7	RC橋					○					○	R5	I						
杉田橋	スギバシ	市道杉田線	1980	3.5	7.5	RC橋					○					○	R5	I						
杉鍋田1号橋	スギナタ1ジバシ	市道杉城線	1980	3.4	4.5	RC橋			○					○			R3	I						
杉鍋田2号橋	スギナタ2ジバシ	市道杉城線	1980	3.1	5.5	RC橋			○					○			R3	I						
瀬戸口橋	セトグチバシ	市道梅木谷中浦線	1974	9.8	4.6	PC橋				○					○		R4	Ⅱ			2.95	ひび割れ補修等・ 断面修復等		
瀬菰橋1	セギバシ1	市道瀬菰線	1985	10.6	6.2	PC橋				○					○		R4	I						
瀬菰橋2	セギバシ2	市道庄下高橋線	1980	3.8	5.7	RC橋					○					○	R5	I						
瀬野橋1	セノバシ1	市道相良矢谷線	1994	15.3	8.2	PC橋		○					○				R2	Ⅱ			4.59	ひび割れ補修等		
瀬野橋2	セノバシ2	市道瀬野1号線	1960	10.0	4.7	RC橋					○					○	R5	Ⅱ			2.99	剥離・鉄筋露出 腐食、防食機能の劣化		
星子口橋	ホシコグチバシ	市道長坂2号線	1990	4.9	4.4	PC橋			○					○			R3	I						
正竹橋	ヨウチバシ	市道鳥越線	1985	8.2	5.8	RC橋				○					○		R4	I						
清水橋	シミズバシ	市道小川内後川内線	1960	2.8	4.0	RC橋				○					○		R4	I						
西一丁田橋	ニシイチヨウダバシ	市道一丁田線	1960	4.8	2.9	RC橋				○					○		R4	Ⅱ			1.44	剥離・鉄筋露出		
西栗瀬橋	ニシクリゼバシ	市道水天宮線	1982	28.2	6.0	鋼橋	○					○					R1	Ⅱ	R6	Ⅱ	8.45	支承の取替工・ 伸縮装置取替工		
西山下橋	ニシヤマシタバシ	市道小鳥町線	1960	5.3	3.3	RC橋			○					○			R3	I						
西小原橋	ニシハラバシ	市道笹原黒金線	1870	2.5	8.6	石橋			○					○			R3	I						
西松原橋	ニシマツハラバシ	市道石村中線	1980	4.9	4.5	PC橋			○					○			R3	I						
西中町上市橋	ニシナカマチエバシ	市道西中町上市線	1920	2.0	6.9	石橋			○					○			R3	I						
西堂ヶ原橋	ニシドウカハラバシ	市道双板線	1975	5.4	4.8	RC橋			○					○			R3	I						
西牟田橋	ニシムタバシ	市道北部中央線	1980	4.2	5.4	PC橋				○					○		R4	I						
青井橋	アオイバシ	市道立足青井線	1990	5.4	9.8	溝橋				○					○		R4	I						
石原橋	イハラバシ	市道南松尾田中線	1992	11.0	6.2	PC橋				○					○		R4	I						

施設名		路線名	架設年 (西暦)	橋長 (m)	幅員 (m)	橋種	実績及び予定 点検：○ 補修（設計・工事）：●										直近における点検結果				対策 費用 (百万円) (5ヵ年)	講ずる 措置の内容	新技術等の活用		
																	2巡目		3巡目				年度	具体的な内容	
道路橋名	(フリガナ)						R1	R2	R3	R4	R5	R6	R7	R8	R9	R10	点検 年度	判定 区分	点検 年度	判定 区分					
石淵橋	イヅミ 橋	市道梶屋山内線	1994	55.3	8.2	PC橋		○					○				R2	I							
赤坂1号橋	アカサカイチゴ 橋	市道小路線	2021	3.5	5.0	溝橋				○					○		R4	I					R3溝橋に更新		
赤松橋	アカマツ 橋	市道開山線	1970	7.0	4.7	RC橋				○					○		R4	Ⅱ			2.10	ひび割れ補修等・ 断面修復等			
千元寺橋	センゲンジ 橋	市道池田阿佐古線	1987	9.6	7.2	PC橋					○					○	R5	I							
川久保橋1	カクホ 橋1	市道川久保線	1978	16.8	5.0	鋼橋	○			●		○					R1	Ⅱ	R6	Ⅱ	5.04	R4被災、補修 下部工ASR対策			
川久保橋2	カクホ 橋2	市道中富芦原線	1985	3.0	5.0	溝橋				○					○		R4	I							
川住橋	カスミ 橋	市道藤井来民中町線	1980	8.5	5.2	PC橋			○					○			R3	I							
川住川橋	カスミガ 橋	市道藤井来民中町線	1984	8.8	7.2	PC橋					○					○	R5	I							
川西橋	カニガ 橋	市道山ノ井川西線	1994	44.4	6.2	PC橋		○					○				R2	I							
川南前田1号橋	カミナミマエダ 1号 橋	市道豊崎川久保線	1990	3.0	5.0	溝橋				○					○		R4	Ⅱ			0.90	ひび割れ補修等			
川南前田2号橋	カミナミマエダ 2号 橋	市道豊崎川久保線	1980	4.1	5.1	RC橋				○					○		R4	I							
川北北田橋	カキタキタ 橋	市道川北線	1980	3.6	5.4	RC橋					○					○	R5	I							
洗切橋	アライキリ 橋	市道長谷洗切線	1993	43.6	5.2	PC橋		○					○				R2	I							
前川橋	マエカ 橋	市道四丁尾谷線	1972	31.6	5.8	PC橋		○					○				R2	I							
前田1号橋1	マエダ 1号 橋1	市道坂田1号線	1990	3.7	4.0	RC橋			○					○			R3	I							
前田1号橋2	マエダ 1号 橋2	市道北部2号線	1980	4.8	4.0	PC橋				○					○		R4	I							
前田2号橋1	マエダ 2号 橋1	市道坂田2号線	1990	3.7	4.0	RC橋			○					○			R3	I							
前田2号橋2	マエダ 2号 橋2	市道北部中央線	1980	3.7	5.0	RC橋				○					○		R4	I							
前田橋	マエダ 橋	市道前原線	1986	9.0	5.1	RC橋			○					○			R3	I							
前田橋1	マエダ 橋1	市道山鹿大橋志々岐線	1990	4.2	6.2	PC橋			○					○			R3	Ⅱ			1.26	ひび割れ 剥離・鉄筋露出			
前田橋2	マエダ 橋2	市道野田中ノ丁線	1930	2.2	2.7	石橋			○					○			R3	I							
前田橋3	マエダ 橋3	市道水原広線	1970	6.8	4.6	RC橋				○		●			○		R4	Ⅲ				R6補修			
前田橋4	マエダ 橋4	市道阿佐古犬丸線	1980	10.0	3.6	PC橋					○					○	R5	Ⅱ			3.00	ひび割れ			
双板橋	フタイタ 橋	市道後岳堂ヶ原線	1980	9.2	4.9	RC橋		○					○				R2	I							
走落橋	ハシリオチ 橋	市道郷ノ原走落線	1970	7.9	8.4	RC橋					○					○	R5	Ⅱ			2.37	剥離・鉄筋露出 漏水・遊離石灰			
多々羅橋	タタラ 橋	市道今寺村中線	1980	2.2	5.0	RC橋			○					○			R3	I							
太田橋	オオダ 橋	市道太田疋田線	1970	6.6	6.5	RC橋					○					○	R5	Ⅱ			1.97	剥離・鉄筋露出、洗堀			
太郎丸橋	タロウマル 橋	市道寺田太郎丸2号線	1980	2.9	8.2	溝橋					○					○	R5	I							
駄ノ原橋	ダノハラ 橋	市道中ノ原線	1972	40.6	4.8	PC橋	○					○					R1	Ⅱ	R6	I	12.17	断面修復工・ ひび割れ補修工			
袋田橋	フクロダ 橋	市道梶屋川北1号線	1970	5.4	5.5	RC橋				○					○		R4	Ⅱ			1.62	ひび割れ補修等・ 断面修復等			
大浦橋	オオウラ 橋	市道梅木谷中浦線	1958	4.8	4.0	RC橋				○					○		R4	Ⅱ			1.44	橋台基礎洗堀			
大原橋	オオハラ 橋	市道石大原線	1960	3.6	4.0	RC橋			○					○			R3	I							

施設名		路線名	架設年 (西暦)	橋長 (m)	幅員 (m)	橋種	実績及び予定 点検：○ 補修（設計・工事）：●										直近における点検結果				対策 費用 (百万円) (5ヵ年)	講ずる 措置の内容	新技術等の活用	
																	2巡目		3巡目				年度	具体的内容
道路橋名	(フリガナ)						R1	R2	R3	R4	R5	R6	R7	R8	R9	R10	点検 年度	判定 区分	点検 年度	判定 区分				
大山口橋	オヤマグチバシ	市道長生線	1977	7.5	5.8	RC橋				○		●			○		R4	Ⅲ				R6補修		
大善1号橋	オオゼン1ゴウバシ	市道川北堤下線	1990	2.9	5.0	溝橋					○					○	R5	I						
大善2号橋	オオゼン2ゴウバシ	市道梶屋中富線	2000	2.9	6.1	溝橋					○					○	R5	I						
大谷川橋	オオタニカハシ	市道一丁田底原線	1980	5.0	6.0	PC橋			○					○			R3	Ⅱ			1.50	剥離・鉄筋露出 漏水・遊離石灰		
大町橋	オオマチバシ	市道梶屋川北1号線	1960	3.2	5.5	RC橋				○					○		R4	I						
大坪橋	オオツバハシ	市道鍋田梅迫2号線	1970	3.6	3.5	RC橋			○					○			R3	I						
大日免橋	オオニチメバシ	市道大日免線	1980	2.4	5.2	溝橋				○					○		R4	I						
大門橋	オオモリバシ	市道法花寺線	1990	3.6	7.0	溝橋			○					○			R3	I						
大林橋	オオバヤハシ	市道樋の口大林線	2002	12.3	4.2	PC橋					○					○	R5	I						
第一木野川橋	オオイチキノカハシ	市道木野川橋石湊線	2000	39.5	7.7	PC橋		○					○				R2	Ⅱ			11.85	ひび割れ補修等・ 路面の凹凸		
第一威橋	オオイチホシバシ	市道威吉原線	1970	6.8	3.0	RC橋					○					○	R5	Ⅱ			2.04	変形・欠損、洗堀		
第一冲橋	オオイチオハシ	市道臼塚1号線	1960	5.0	5.5	RC橋			○					○			R3	I						
第三車谷橋	オオサンクルマダニバシ	市道若宮車谷線	1990	4.5	9.0	溝橋					○					○	R5	I						
第四車谷橋	オオヨソクルマダニバシ	市道車谷第二育成場線	1990	3.5	5.8	溝橋					○					○	R5	I						
第二威橋	オオニホシバシ	市道威吉原線	1982	6.2	7.1	RC橋					○					○	R5	I						
第二園木橋	オオニソギバシ	市道第二園木線	1946	8.2	8.1	RC橋				○		●			○		R4	Ⅲ				R6補修		
第二冲橋	オオニオハシ	市道臼塚1号線	1960	3.8	6.2	RC橋			○					○			R3	I						
第二山ノ井橋	オオニヤマノイバシ	市道山ノ井線	1997	9.3	6.2	PC橋					○					○	R5	Ⅱ			2.79	ひび割れ、うき		
第二車谷橋	オオニクルマダニバシ	市道若宮車谷線	1990	4.5	5.9	溝橋					○					○	R5	I						
第二初田橋	オオニハツバシ	市道第二初田橋阿高線	1963	13.6	3.7	RC橋					○					○	R5	Ⅱ			4.08	剥離・鉄筋露出 うき		
第二長谷橋	オオニハセバシ	市道梶屋山内線	2008	5.6	10.7	溝橋					○					○	R5	I						
第二天満宮橋	オオニテンマングチバシ	市道柏ノ木村中2号線	1970	4.5	3.5	RC橋				○					○		R4	I						
第二木山橋	オオニキヤマバシ	市道立徳木山線	1983	12.5	6.7	PC橋					○					○	R5	I						
鷹の巣橋	オカノスバシ	市道開山線	1970	5.1	5.3	RC橋				○					○		R4	Ⅱ			1.52	ひび割れ補修等・ 断面修復等		
滝の水橋	オキミズバシ	市道長持向原線	1990	19.5	8.2	PC橋		○					○				R2	I						
棚田橋	タナダハシ	市道切迫田中線	1980	15.0	4.6	RC橋		○					○				R2	I						
谷川橋	タニガハシ	市道東鍋田八幡林線	1960	4.2	4.3	RC橋			○					○			R3	Ⅱ			1.26	剥離・鉄筋露出		
鍛冶屋橋	カゲヤバシ	市道松尾原ノ前線	1960	10.1	4.6	RC橋					○					○	R5	Ⅱ			3.03	うき		
男岳1号橋	オウケ1ゴウバシ	市道男岳線	1991	5.0	4.1	RC橋				○					○		R4	I						
男岳2号橋	オウケ2ゴウバシ	市道男岳線	2012	3.6	9.9	溝橋				○					○		R4	I						
男岳一号橋	オウケイチゴウバシ	市道男岳村中1号線	1991	10.2	5.0	PC橋				○					○		R4	I						
男岳上橋	オウケカミバシ	市道男岳線	1960	2.9	7.7	溝橋				○					○		R4	I						

施設名		路線名	架設年 (西暦)	橋長 (m)	幅員 (m)	橋種	実績及び予定 点検：○ 補修（設計・工事）：●										直近における点検結果				対策 費用 (百万円) (5ヵ年)	講ずる 措置の内容	新技術等の活用	
																	2巡目		3巡目				年度	具体的な内容
道路橋名	(フリガナ)						R1	R2	R3	R4	R5	R6	R7	R8	R9	R10	点検 年度	判定 区分	点検 年度	判定 区分		年度		
竹の下橋	タケノカハシ	市道竹の下相良線	1993	24.9	6.7	PC橋		○					○				R2	I						
竹の谷5号橋	タケノ5丁カハシ	市道竹の谷村中1号線	1991	8.5	3.8	PC橋				○					○		R4	I						
竹の谷橋	タケノカハシ	市道竹の谷村中5号線	1960	6.8	6.7	RC橋				○					○		R4	I						
竹の谷村中6号橋	タケノムサカサカワ6丁カハシ	市道竹の谷村中2号線	1985	8.5	4.0	PC橋				○					○		R4	I						
竹下橋	タケノカハシ	市道長坂4号線	1970	3.6	3.9	RC橋			○					○			R3	Ⅱ			1.08	主桁・地覆の変形・欠損		
中ノ丁東部1号橋	ナカノチヨウブ1丁カハシ	市道中ノ丁東部線	1980	4.7	4.0	PC橋			○		●			○			R3	Ⅲ				R5補修		
中ノ丁東部2号橋	ナカノチヨウブ2丁カハシ	市道中ノ丁東部線	1980	4.8	4.1	PC橋			○					○			R3	Ⅱ			1.44	ひび割れ 漏水・遊離石灰		
中ノ丁南橋	ナカノチヨウミナシ	市道中ノ丁線	1980	2.3	6.4	RC橋			○					○			R3	I						
中屋敷橋	ナカヤシキハシ	市道畑中中屋敷線	1996	17.9	6.2	PC橋			○					○			R3	I						
中間橋	ナカマハシ	市道来民今古閑線	1960	2.0	7.4	RC橋					○					○	R5	I						
中山下橋	ナカヤマシタハシ	市道小鳥町線	2003	11.9	5.2	RC橋			○					○			R3	I						
中山橋	ナカヤマハシ	市道枝川内線	1955	8.1	4.6	RC橋				○					○		R4	Ⅱ			2.43	ひび割れ補修等・ 断面修復等		
中手町橋	ナカテマチハシ	市道中津留小鳥町線	1985	6.9	4.6	PC橋			○					○			R3	Ⅱ			2.07	ひび割れ・ 漏水・遊離石灰		
中正寺1号橋	チュウショウジ1丁カハシ	市道梶屋野田目線	1980	3.8	5.7	RC橋					○					○	R5	I						
中正寺2号橋	チュウショウジ2丁カハシ	市道坂東石渕1号線	1980	5.0	3.6	RC橋					○					○	R5	I						
中村橋1	ナカムラハシ1	市道梶屋山内線	1993	35.0	7.2	PC橋		○					○				R2	I						
中村橋2	ナカムラハシ2	市道矢谷浦矢谷線	2001	13.9	6.7	PC橋					○					○	R5	Ⅱ			4.16	ひび割れ 漏水・遊離石灰		
中津川橋	ナカツカハシ	市道中津川底野線	1974	10.7	8.3	RC橋		●		○					○		R4	I				R2補修		
中津留橋	ナカツルハシ	市道津留中央線	1990	6.4	4.0	RC橋			○					○			R3	I						
中渡瀬橋	ナカワセハシ	市道田中茂田井線	1964	13.1	5.3	RC橋				○					○		R4	I						
中島橋	ナカシマハシ	市道霊仙東部線	1990	2.8	9.9	溝橋			○					○			R3	I						
中嶋橋	ナカシマハシ	市道中島1号線	1980	5.3	4.8	PC橋				○					○		R4	I						
中尾橋	ナカオハシ	市道霊仙古閑線	2002	14.5	40.1	PC橋			○					○			R3	Ⅱ			4.35	ひび割れ・ 漏水・遊離石灰		
中富前田1号橋	ナカトミマエダ1丁カハシ	市道梶屋川北2号線	1970	4.2	5.5	RC橋				○					○		R4	Ⅱ			1.26	ひび割れ補修等・ 断面修復等		
中富前田2号橋	ナカトミマエダ2丁カハシ	市道梶屋川北2号線	1980	3.2	5.5	RC橋				○					○		R4	Ⅱ			0.96	路面舗装打替え		
中富大坪1号橋	ナカトミオオツツ1丁カハシ	市道梶屋中富線	2000	2.9	9.1	溝橋					○					○	R5	I						
中富大坪2号橋	ナカトミオオツツ2丁カハシ	市道下梶屋北線	1980	3.5	6.5	RC橋					○					○	R5	I						
中分田前田橋	ナカブサマエダハシ	市道前田永田2号線	1990	3.6	5.3	溝橋				○					○		R4	I						
仲間橋	ナカマハシ	市道西谷線	1958	4.0	15.8	RC橋				○					○		R4	I						
長坂2号線橋	ナガサカ2丁セツハシ	市道長坂1号線	1990	4.1	4.4	PC橋			○					○			R3	Ⅱ			1.23	橋台洗堀 舗装劣化		
長坂4号橋	ナガサカ4丁カハシ	市道長坂4号線	1980	3.1	4.1	PC橋			○					○			R3	Ⅱ			0.93	ひび割れ 漏水・遊離石灰		
長生1号橋	ナガシヨ1丁カハシ	市道長生線	1980	4.8	4.0	溝橋				○					○		R4	I						

施設名		路線名	架設年 (西暦)	橋長 (m)	幅員 (m)	橋種	実績及び予定 点検：○ 補修（設計・工事）：●										直近における点検結果				対策 費用 (百万円) (5ヵ年)	講ずる 措置の内容	新技術等の活用			
																	2巡目		3巡目							
							道路橋名	(フリガナ)	R1	R2	R3	R4	R5	R6	R7	R8	R9	R10	点検 年度	判定 区分			点検 年度	判定 区分		
長生2号橋	カガシロ2カハシ	市道長生線	1980	4.8	4.0	溝橋				○					○		R4	I								
長生3号橋	カガシロ3カハシ	市道長生線	1980	3.5	4.0	溝橋				○					○		R4	I								
長生4号橋	カガシロ4カハシ	市道長生線	1980	3.5	3.5	溝橋				○					○		R4	I								
長生5号橋	カガシロ5カハシ	市道長生線	1980	3.5	3.6	溝橋				○					○		R4	I								
長生6号橋	カガシロ6カハシ	市道長生線	1980	3.4	5.0	溝橋				○					○		R4	I								
長生7号橋	カガシロ7カハシ	市道長生線	1980	3.5	3.6	溝橋				○					○		R4	I								
長生8号橋	カガシロ8カハシ	市道長生線	1980	2.4	5.0	溝橋				○					○		R4	I								
長生橋	カガシロ	市道長生線	1976	14.0	5.7	H形鋼				○					○		R4	Ⅱ			4.20	ひび割れ補修等・ 断面修復等				
長生蕨芹橋	カガシロワカセリカハシ	市道蕨芹線	1960	4.7	5.2	RC橋				○					○		R4	Ⅱ			1.41	橋台のひび割れ・ 基礎の洗堀				
長谷橋	ハセカハシ	市道車谷長谷線	1995	41.4	10.3	PC橋		○					○				R2	Ⅱ			12.42	ASR疑い				
長谷原橋	ハセカハシ	市道長谷長谷原線	1990	6.5	4.1	RC橋					○					○	R5	I								
長谷村中橋	ハセカハシ	市道長谷村中1号線	1970	5.5	5.8	RC橋					○					○	R5	Ⅱ			1.64	剥離・鉄筋露出 補修・補強材の損傷				
長尾橋	カガシロ	市道長尾大羅線	1999	5.9	9.4	溝橋				○					○		R4	I								
長尾尻橋	カガシロ	市道長尾尻線	1960	5.2	4.6	RC橋			○					○			R3	I								
長柳橋	チヨリユカハシ	市道持松中分田線	1969	50.0	5.0	PC橋		○				○					R2	Ⅱ	R6	Ⅱ	8.63	上部補修工、伸縮装置 取替				
長裏橋	カガシロ	市道杉小島町線	1996	20.7	6.2	PC橋	○					○					R1	Ⅱ	R6	I	6.21	伸縮装置取替工 舗装打替工				
鳥越橋	トリノカハシ	市道高生2号線	1986	6.3	5.3	RC橋				○					○		R4	I								
津袋橋	ツツカハシ	市道稲田中央線	1993	50.4	5.7	PC橋		○					○				R2	I								
津袋大草橋	ツツカハシ	市道下内田池永線	2000	2.4	12.0	溝橋					○					○	R5	I								
津袋本白橋	ツツカハシ	市道下内田池永線	2000	9.5	11.8	溝橋					○					○	R5	I								
津留田橋2	ツツカハシ2	市道山鹿大橋志々岐線	1990	4.2	6.2	PC橋			○					○			R3	Ⅱ			1.26	剥離・鉄筋露出				
津留田橋1	ツツカハシ1	市道荒谷線	1967	7.4	4.6	RC橋			○					○			R3	Ⅱ			2.22	橋台のひび割れ・ 漏水・遊離石灰				
追分橋	オヰカハシ	市道追分線	1960	6.3	4.5	RC橋			○					○			R3	I								
塚原1号橋	ツツカハシ1カハシ	市道梶屋山内線	1985	7.5	6.6	PC橋					○					○	R5	I								
塚原2号橋	ツツカハシ2カハシ	市道塚原荒子線	1980	8.0	5.2	RC橋					○					○	R5	I								
鶴城橋	ツツカハシ	市道平山梶ヶ原線	1970	6.7	7.6	RC橋			○					○			R3	I								
鶴之前橋	ツツカハシ	市道矢谷宮の本線	1993	13.6	4.2	PC橋					○					○	R5	I								
鶴林橋	ツツカハシ	市道内野双板線	1971	5.4	5.4	RC橋			○					○			R3	I								
堤下1号橋	ツツカハシ1カハシ	市道中富藤井線	1960	4.7	6.5	RC橋					○					○	R5	I								
堤下2号橋	ツツカハシ2カハシ	市道高岸小嶋線	1985	4.8	5.5	RC橋					○					○	R5	Ⅱ			1.44	ひび割れ				
堤堂橋	テイロカハシ	市道小群2号線	1980	5.3	4.6	RC橋			○					○			R3	I								
底原橋	ソコハシ	市道福原線	1995	10.4	7.2	PC橋			○					○			R3	I								

施設名		路線名	架設年 (西暦)	橋長 (m)	幅員 (m)	橋種	実績及び予定 点検：○ 補修（設計・工事）：●										直近における点検結果				対策 費用 (百万円) (5ヵ年)	講ずる 措置の内容	新技術等の活用	
																	2巡目		3巡目					
							道路橋名	(フリガナ)	R1	R2	R3	R4	R5	R6	R7	R8	R9	R10	点検 年度	判定 区分			点検 年度	判定 区分
底野3号橋	ソノ3ノカハシ	市道人切線	1960	5.5	3.6	RC橋				○					○		R4	I						
底野下橋	ソノカハシ	市道中津川底野線	1960	4.6	6.2	RC橋				○					○		R4	I						
底野上橋	ソノカミバシ	市道中津川底野線	1975	5.1	5.6	RC橋				○					○		R4	I						
底野中橋	ソノナカバシ	市道底野竹の谷線	1988	4.7	8.7	RC橋				○					○		R4	I						
釘ノ元橋	クギノモトバシ	市道釘ノ尾後岳線	1980	13.5	3.7	PC橋			○						○		R3	I						
釘ノ尾橋	クギノオシ	市道内野双板線	1970	2.0	5.4	RC橋			○						○		R3	I						
天の川橋	アマノカハシ	市道高校信田線	2002	14.1	7.2	PC橋			○						○		R3	I						
天神橋1	テンジノバシ1	市道下敷線	1992	13.9	6.2	PC橋			○						○		R3	I						
天神橋2	テンジノバシ2	市道小川内後川内線	1975	6.3	4.8	PC橋				○					○		R4	Ⅱ			1.89	ひび割れ補修等・ 断面修復等		
天神原橋	テンジノハラバシ	市道南松尾田中線	1997	31.7	6.2	PC橋	○					○					R1	I	R6	I				
天満宮橋	テンマンノカハシ	市道柏ノ木村中2号線	1980	4.7	3.5	RC橋				○					○		R4	I						
田代橋	タロバシ	市道上岩原郷原1号線	1970	15.0	4.8	鋼橋		○					○				R2	I						
田中橋	タナカバシ	市道矢谷線	1993	27.0	5.5	PC橋		○					○				R2	I						
田渕橋	タノチバシ	市道田渕柏ノ木線	1975	8.1	6.9	RC橋				○					○		R4	Ⅱ			2.43	ひび割れ補修等・ 断面修復等		
土井畑橋	ドイハカバシ	市道構口土井畑線	1974	13.0	4.7	RC橋					○					○	R5	Ⅱ			3.90	補修材の損傷 剥離・鉄筋露出		
島田橋	シマダバシ	市道山ノ井川西線	1990	2.9	7.1	溝橋					○					○	R5	Ⅱ			0.87	剥離・鉄筋露出		
島田長谷1号橋	シマダハセ1ノカハシ	市道島田長谷線	1980	3.4	5.4	RC橋					○					○	R5	I						
島田長谷2号橋	シマダハセ2ノカハシ	市道島田長谷線	1980	7.2	5.6	RC橋					○					○	R5	I						
東浦矢谷橋	ヒガシウヤタニバシ	市道東浦矢谷線	1990	8.5	4.0	RC橋					○					○	R5	Ⅱ			2.55	ひび割れ		
東宮橋	トウグノカハシ	市道宇曽深瀬線	1960	5.2	3.1	RC橋			●		○					○	R5	Ⅱ			1.56	R3補修 漏水・遊離石灰		
東七ツ重橋	ヒガシナナツゲノシ	市道不動岩中央線	1980	4.6	6.2	PC橋			○						○		R3	Ⅱ			1.38	ひび割れ・ 漏水・遊離石灰		
東小群橋	ヒガシオホグニバシ	市道小群1号線	1960	2.2	5.4	RC橋			○						○		R3	Ⅱ			0.66	剥離・鉄筋露出		
東水原橋	ヒガシミズノハラバシ	市道水原宮線	1970	3.2	3.5	RC橋				○					○		R4	I						
東前田橋	ヒガシマエダバシ	市道一丁田原口線	1980	4.3	4.4	RC橋		○						○			R2	I						
東大浦橋	ヒガシオホウラバシ	市道西大浦線	1990	2.9	23.3	溝橋			○						○		R3	I						
東牟田2号橋	ヒガシムタニノカハシ	市道前田牟田線	1980	4.8	4.0	PC橋				○					○		R4	I						
東牟田橋	ヒガシムタバシ	市道北部3号線	1980	4.8	4.0	PC橋				○					○		R4	I						
湯の口橋	ユノクチノシ	市道福原井の口線	1980	11.1	6.2	PC橋			○						○		R3	Ⅱ			3.33	ひび割れ・ 剥離・鉄筋露出		
藤井下橋	フジノシタノシ	市道藤井本村線	1980	9.3	4.6	PC橋			○						○		R3	I						
藤井橋	フジノイバシ	市道藤井来民中町線	1975	10.3	5.6	PC橋			○						○		R3	I						
豆田橋	マメダバシ	市道小嶋中学校線	1990	4.0	4.2	RC橋					○					○	R5	I						
頭合橋	ズノカハシ	市道下本分堀切線	1976	15.7	5.1	PC橋		○							○		R2	Ⅱ			4.71	ひび割れ補修等・ 断面修復工		

施設名		路線名	架設年 (西暦)	橋長 (m)	幅員 (m)	橋種	実績及び予定 点検：○ 補修（設計・工事）：●										直近における点検結果				対策 費用 (百万円) (5ヵ年)	講ずる 措置の内容	新技術等の活用	
																	2巡目		3巡目				年度	具体的な内容
道路橋名	(フリガナ)						R1	R2	R3	R4	R5	R6	R7	R8	R9	R10	点検 年度	判定 区分	点検 年度	判定 区分		年度		
堂ヶ原橋	ドウカハラバシ	市道双板堂ヶ原線	1960	7.4	5.3	RC橋			○					○			R3	Ⅱ			2.22	剥離・鉄筋露出 漏水・遊離石灰		
堂の下橋	ドウノゲバシ	市道底原ハノ峰線	1981	13.5	4.8	PC橋			○					○			R3	Ⅱ			4.05	漏水・遊離石灰 伸縮装置の変色・劣化		
堂ノ原橋	ドウハラバシ	市道平山梶ヶ原線	1960	5.0	3.8	RC橋			○					○			R3	I						
内野橋	ウチノバシ	市道新村内野線	1989	12.3	6.2	PC橋			○					○			R3	I						
櫓の迫橋	ウラサコバシ	市道中堀の内線	2001	13.8	6.2	PC橋			○					○			R3	I						
南古閑橋	ミナミコガバシ	市道来民前田線	1980	4.6	6.4	RC橋		○					○				R2	I						
南上ノ丁橋	ミナミカミチョウバシ	市道長坂3号線	1975	3.6	4.1	PC橋			○					○			R3	I						
南島烏町橋	ミナミ マラヌマチバシ	市道南島烏町線	1990	7.7	5.8	PC橋			○					○			R3	Ⅱ			2.31	袖擁壁護岸ブロックのはらみ		
二ツ橋	フタツバシ	市道南島長坂線	1960	18.5	4.2	RC橋	○					○					R1	Ⅱ	R6	Ⅱ	5.55	根固工・ 断面修復工		
二俣橋	フタマバシ	市道横尾二俣線	2025	6.9	3.8	RC橋			●		○ ●	●		○			R5	Ⅱ				R5～R6架替		
日隠橋	ヒカクバシ	市道深瀬日隠線	1990	4.1	5.3	溝橋					○					○	R5	Ⅱ			1.23	剥離・鉄筋露出		
日向橋	ヒムカバシ	市道小払日向線	1994	15.8	5.2	PC橋		○					○				R2	I						
日焼橋	ヒヤキバシ	市道宮原川棚田線	1980	3.4	5.0	溝橋				○					○		R4	Ⅱ			1.02	ひび割れ補修等・ 断面修復等		
日渡橋	ヒワタバシ	市道下永野島田線	1992	6.4	10.9	PC橋					○					○	R5	Ⅱ			1.92	ひび割れ		
日渡太田2号橋	ヒワタオオタ 2ゴウバシ	市道日渡太田線	1990	7.9	5.0	PC橋					○					○	R5	I						
入道1号橋	ニウダ 1ゴウバシ	市道田中茂田井線	1980	7.6	6.9	RC橋				○					○		R4	I						
入道2号橋	ニウダ 2ゴウバシ	市道入道線	1980	5.4	4.1	RC橋				○					○		R4	Ⅱ			1.62	ひび割れ補修等・ 断面修復等		
入道橋	ニウダバシ	市道田中茂田井線	1961	8.8	5.3	RC橋				○					○		R4	Ⅱ			2.63	遊離石灰・鉄筋露出		
入道村中橋	ニウダ クムラナカバシ	市道入道村中2号線	1980	9.9	4.3	RC橋				○					○		R4	I						
馬見塚下橋	マミヅ カミヅ	市道馬見塚権現の前1号線	1993	10.0	5.8	PC橋			○					○			R3	I						
馬見塚橋	マミヅ カシ	市道日置馬見塚線	1970	8.3	4.6	RC橋			○					○			R3	I						
拝鷹橋	ハイカバシ	市道拝鷹2号線	1973	5.8	6.9	H形鋼				○					○		R4	Ⅱ			1.74	剥離・鉄筋露出		
柏の木下橋	カハノキジマバシ	市道田湊柏ノ木線	1977	6.6	5.7	RC橋				○					○		R4	I						
柏の木上橋	カハノキミバシ	市道田湊柏ノ木線	1963	6.4	4.8	PC橋				○					○		R4	I						
柏木橋	カハノバシ	市道柏ノ木村中1号線	1970	4.5	4.4	RC橋				○					○		R4	Ⅱ			1.35	ひび割れ補修等・ 断面修復等		
白井谷橋	シライダニバシ	市道白井谷線	1993	10.9	5.2	PC橋				○					○		R4	I						
白銀2号橋	シロガ 2ゴウバシ	市道長坂白銀線	1980	3.6	5.1	PC橋			○					○			R3	Ⅱ			1.08	ひび割れ 路面の凹凸		
白銀橋	シロガ バシ	市道長坂白銀線	1980	3.6	4.1	PC橋			○					○			R3	Ⅱ			1.08	ひび割れ 舗装の劣化		
麦生橋	ムギバシ	市道小川内後川内線	1970	5.5	5.0	RC橋			●	○					○		R4	I				R3補修		
畑中橋	ハタケナバシ	市道第二畑中線	1980	4.9	9.7	RC橋		○					○				R2	I						
畑田1号橋	ハタゲ 1ゴウバシ	市道上広線	1980	8.2	4.1	PC橋				○					○		R4	Ⅱ			2.46	ひび割れ補修等・ 断面修復等		
畑田2号橋	ハタゲ 2ゴウバシ	市道上広線	1980	6.4	5.8	PC橋				○					○		R4	I						

施設名		路線名	架設年 (西暦)	橋長 (m)	幅員 (m)	橋種	実績及び予定 点検：○ 補修（設計・工事）：●										直近における点検結果				対策 費用 (百万円) (5ヵ年)	講ずる 措置の内容	新技術等の活用	
																	2巡目		3巡目				年度	具体的な内容
道路橋名	(フリガナ)						R1	R2	R3	R4	R5	R6	R7	R8	R9	R10	点検 年度	判定 区分	点検 年度	判定 区分				
ハツ谷1号橋	ハツタニ1号橋	市道星原ハツ谷線	1990	7.0	4.1	RC橋				○					○		R4	I						
ハツ谷2号橋	ハツタニ2号橋	市道星原ハツ谷線	2000	3.5	4.8	溝橋				○					○		R4	I						
ハの峰橋	ハノミネ橋	市道霊仙古閑線	1975	15.1	5.6	鋼橋	○					○					R1	Ⅱ	R6	Ⅱ	4.53	ひび割れ補修工・ 支承補修工		
八丁橋	ハチジョウ橋	市道田中茂田井線	1996	7.0	7.2	PC橋			●	○					○		R4	I				R3補修		
八島橋	ヤシマ橋	市道北部1号線	1980	4.0	5.0	RC橋				○					○		R4	Ⅱ			1.21	ひび割れ補修等・ 断面修復等		
八反田橋	ハツタナ橋	市道荒谷線	1950	6.5	4.4	RC橋			○					○			R3	I						
番屋橋	バンヤ橋	市道番屋線	1993	18.8	5.2	PC橋	○					○					R1	I	R6	I				
番所橋	バンジョ橋	市道番所山田線	2007	66.0	6.2	PC橋		○					○				R2	I						
樋加橋	ヒカ橋	市道持松中分田線	1980	4.9	4.4	PC橋			○					○			R3	Ⅱ			1.47	舗装の異常 路面の凹凸		
尾崎橋	オザキ橋	市道西大浦線	1970	2.4	5.6	RC橋			○					○			R3	I						
尾谷橋	オニタニ橋	市道尾谷線	1980	6.7	4.8	RC橋				○					○		R4	I						
尾谷村中2号橋	オニムラカニ2号橋	市道尾谷村中1号線	1960	4.3	4.0	RC橋				○					○		R4	I						
尾竜谷橋	オユリダニ橋	市道底野竹の谷線	1986	6.3	6.0	PC橋				○					○		R4	I						
稗田橋	ヒイダ橋	市道稗田2号線	1972	7.5	4.4	PC橋				○					○		R4	Ⅱ			2.26	漏水・遊離石灰		
疋田橋	ヒキダ橋	市道上永野長線	1971	11.5	6.7	PC橋					○					○	R5	I						
百敏橋	ヒャクミン橋	市道福原井の口線	1970	3.1	9.7	RC橋			○					○			R3	Ⅱ			0.93	剥離・鉄筋露出 漏水・遊離石灰		
苗田橋	メイタ橋	市道中富藤井線	1985	8.4	7.3	PC橋			○					○			R3	I						
不老橋	フウ橋	市道上岩原郷原4号線	1994	12.1	6.7	PC橋				○					○		R4	I						
舞足1号橋	マヅリイ号橋	市道舞足線	1985	9.5	7.0	PC橋				○					○		R4	Ⅱ			2.85	ひび割れ補修等・ 断面修復等		
舞足2号橋	マヅリニ号橋	市道舞足線	1980	3.8	6.2	溝橋				○					○		R4	I						
舞鶴橋1	マイヅル橋1	市道杉城線	1982	90.7	7.7	PC橋	○					○					R1	Ⅱ	R6	Ⅱ	27.22	舗装打替工・ ひび割れ補修工等		
舞鶴橋2	マイヅル橋2	市道伍田射場線	1972	42.4	6.8	PC橋	○					○					R1	Ⅱ	R6	Ⅱ	12.72	舗装打替工・ ひび割れ補修工等		
伏尾橋	フシオ橋	市道伏鍋切迫線	1996	13.7	6.2	PC橋			○					○			R3	I						
福原橋	フクハラ橋	市道福原西線	1910	2.5	2.7	石橋			○					○			R3	I						
分田上町1号橋	ブンダノカミチ1号橋	市道分田上町線	1990	2.4	12.0	溝橋				○					○		R4	I						
分田上町2号橋	ブンダノカミチ2号橋	市道分田上町線	1980	2.4	6.9	溝橋				○					○		R4	Ⅱ			0.72	漏水・遊離石灰 路面舗装打替え		
分田前田橋	ブンダノマエタ橋	市道宮原川口ノ坪線	1990	2.2	5.0	溝橋				○					○		R4	I						
平の上橋	ヒラノウエ橋	市道方保田本村北線	1985	7.3	3.5	PC橋			○					○			R3	I						
平橋1	タイラ橋1	市道第二平線	1950	4.5	4.5	RC橋		●		○					○		R4	I				R2補修		
平橋2	タイラ橋2	市道矢谷年の春線	1978	6.8	7.1	RC橋					○					○	R5	Ⅱ			2.03	ひび割れ 漏水・遊離石灰		
平成橋	ヘイセイ橋	市道下組土井畑線	1995	17.0	6.7	PC橋		○					○				R2	I						
平村中橋	ダイラムチカ橋	市道平村中線	1980	5.1	4.8	RC橋					○					○	R5	I						

施設名		路線名	架設年 (西暦)	橋長 (m)	幅員 (m)	橋種	実績及び予定 点検：○ 補修（設計・工事）：●										直近における点検結果				対策 費用 (百万円) (5ヵ年)	講ずる 措置の内容	新技術等の活用	
																	2巡目		3巡目				年度	具体的な内容
道路橋名	(フリガナ)						R1	R2	R3	R4	R5	R6	R7	R8	R9	R10	点検 年度	判定 区分	点検 年度	判定 区分				
平田橋	ヒラタバシ	市道横枕下永野線	1977	20.0	8.2	PC橋		○				○					R2	Ⅱ	R6	Ⅱ	6.00	ひび割れ補修等・ 断面修復等		
米野橋	メノバシ	市道米野吉井線	1995	2.3	6.1	溝橋				○					○		R4	I						
辺田橋	ヘンダバシ	市道枝川内村中1号線	1986	9.6	5.2	RC橋				○					○		R4	I						
辺田目1号橋	ヘタメ1ジウバシ	市道上下御宇田2号線	1960	4.8	4.0	RC橋					○					○	R5	I						
辺田目2号橋	ヘタメ2ジウバシ	市道高橋笹本線	1990	2.4	14.8	溝橋					○					○	R5	I						
辺田目3号橋	ヘタメ3ジウバシ	市道来民津袋線	1995	2.4	32.4	溝橋					○					○	R5	I						
第一園木橋（弁天橋）	ダイイチリギバシ	市道第二園木線	1881	12.2	5.3	石橋			○					○			R3	Ⅱ			3.66	ひび割れ補修等・ 断面修復等		
奉迎橋	ホウゲイバシ	市道中川橋中分田線	1968	130.0	5.2	PC橋		○					○				R2	I					R7	新技術活用による点 検の検討
方保田橋	ホウタダバシ	市道方保田宮田線	1990	10.4	5.0	PC橋			○					○			R3	I						
法華寺橋	ホツツシバシ	市道法花寺線	1993	54.3	6.2	PC橋	○					○					R1	Ⅱ	R6	Ⅱ	16.29	舗装打替工・ 伸縮装置取替工		
坊山橋	ボウヤマバシ	市道木山道場線	2015	8.0	6.2	溝橋					○					○	R5	I						
北ノ川橋	キタノカハバシ	市道中ノ丁線	1990	7.3	3.1	PC橋			○					○			R3	I						
北の前橋	キタノマエバシ	市道持松中分田線	1990	10.7	6.0	PC橋				○					○		R4	I						
北栗木橋	キタクリキバシ	市道井手ノ谷線	1960	9.5	3.3	RC橋			○	●				○			R3	Ⅱ				R4被災、補修		
北前田橋	キタマエダバシ	市道元広下原線	2006	19.8	9.2	PC橋		○				○					R2	Ⅱ	R6	I	5.94	ひび割れ補修等・ 断面修復工		
堀の内橋	ホリノウチバシ	市道犬塚今田線	1980	5.5	3.4	RC橋			○					○			R3	I						
堀川橋	ホリカハバシ	市道堀川線	1987	11.0	6.3	PC橋				○					○		R4	I						
本村橋	ホンムラバシ	市道谷口2号線	1980	6.5	4.8	PC橋				○					○		R4	I						
本村志々岐橋	ホンムラサギキバシ	市道本村志々岐線	1990	4.1	5.6	PC橋			○					○			R3	I						
本多久橋	ホンタダバシ	市道本多久原線	1971	23.0	5.2	鋼橋	○					○					R1	Ⅱ	R6	Ⅱ	6.90	断面修復工・ 支承の取替工		
本池橋	ホンイケバシ	市道良福寺南古閑線	1960	2.7	3.8	RC橋					○					○	R5	I						
本堂口橋	ホンドウグチバシ	市道本堂口線	1960	5.2	4.7	RC橋				○					○		R4	Ⅱ			1.55	ひび割れ補修等・ 断面修復等		
麻生橋	アサハバシ	市道麻生市木線	1993	28.6	6.2	PC橋	○					○					R1	I	R6	I				
麻生村中1号橋	アサハラナカ1ジウバシ	市道麻生村中2号線	1985	6.4	4.8	RC橋				○					○		R4	I						
麻生村中2号橋	アサハラナカ2ジウバシ	市道麻生村中2号線	1900	4.5	3.1	石橋			○					○			R3	Ⅱ			1.35	ひび割れ補修等・ 断面修復等		
麻生村中3号橋	アサハラナカ3ジウバシ	市道麻生村中1号線	1980	7.5	3.3	RC橋				○					○		R4	I						
麻生野橋	アサノハシ	市道下津留麻生野線	1970	4.2	3.9	RC橋			○					○			R3	I						
牟田一号橋	ムタ1ジウキョウ	市道臼塚1号線	2000	7.0	8.0	溝橋			○					○			R3	I						
牟田橋1	ムタハシ1	市道化粧町沖線	1980	5.5	4.4	PC橋			○					○			R3	I						
牟田橋2	ムタハシ2	市道上中村中2号線	1987	12.2	5.0	PC橋				○					○		R4	I						
名塚橋2	ナツカハシ2	市道前原線	1984	14.3	5.2	PC橋			○					○			R3	Ⅱ			4.29	剥離・鉄筋露出		
名塚橋1	ナツカハシ1	市道久原名塚線	1960	7.8	4.9	RC橋			○					○			R3	I						

施設名		路線名	架設年 (西暦)	橋長 (m)	幅員 (m)	橋種	実績及び予定										直近における点検結果				対策 費用 (百万円) (5ヵ年)	講 ず る 措置の内容	新技術等の活用	
							点検：○ 補修（設計・工事）：●										2巡目		3巡目				年度	具体的な内容
道路橋名	(フリガナ)						R1	R2	R3	R4	R5	R6	R7	R8	R9	R10	点検 年度	判定 区分	点検 年度	判定 区分			年度	
茂田井1号橋	モリイ1号橋	市道茂田井国見山線	2013	2.1	5.4	溝橋				○					○		R4	I						
茂田井2号橋	モリイ2号橋	市道茂田井国見山線	1980	5.0	8.6	RC橋				○●					○		R4	Ⅲ				R4補修		
茂田井3号橋	モリイ3号橋	市道茂田井国見山線	1975	11.5	4.8	H形鋼			●	○					○		R4	I				R3補修		
木浦橋	キウラバシ	市道宮原川口ノ坪線	1990	2.4	5.0	溝橋				○					○		R4	Ⅱ			0.72	ひび割れ補修等・ 断面修復等		
木山橋1	キヤマバシ1	市道木山立徳線	1975	11.4	5.7	PC橋					○					○	R5	Ⅱ			3.42	ひび割れ		
木山橋2	キヤマバシ2	市道中川橋中分田線	1980	7.2	5.2	PC橋				○					○		R4	Ⅱ			2.16	ひび割れ補修等・ 断面修復等		
木小屋橋	キコヤバシ	市道小川内後川内線	1976	7.1	5.7	RC橋			●	○	●				○		R4	Ⅲ				R3設計、R5補修		
野中橋	ノカバシ	市道大浦北谷線	1974	15.5	5.7	PC橋		○					○				R2	I						
野添橋1	ノゾイハシ1	市道蒲生北部線	1977	4.6	4.4	PC橋		○					○				R2	I						
野添橋2	ノゾイハシ2	市道杉津留線	1979	6.9	5.6	PC橋			○					○			R3	I						
野田中ノ丁橋	ノダカノチョウバシ	市道野田中ノ丁線	1980	5.6	5.1	PC橋			○					○			R3	Ⅱ			1.68	ひび割れ		
野田中河原1号橋	ノダカガワラ1号橋	市道野田中河原線	1980	4.6	5.1	PC橋			○					○			R3	Ⅱ			1.38	ひび割れ・ 漏水・遊離石灰		
野田中河原2号橋	ノダカガワラ2号橋	市道野田中河原線	1980	4.6	5.1	PC橋			○		●			○			R3	Ⅲ				R5補修		
野辺田橋	ノヘタハシ	市道野辺田線	1978	21.4	4.8	PC橋	○					○					R1	Ⅱ	R6	Ⅱ	6.42	断面修復工・ ひび割れ補修工		
柳原橋	ヤナギハラバシ	市道宮ノ原上組線	1987	7.0	6.7	RC橋					○					○	R5	I						
柳川原橋	ヤナガワラバシ	市道庄小路線	1970	3.2	7.8	RC橋					○					○	R5	I						
柚の木谷橋	ユキダニバシ	市道柚の木谷村中1号線	1970	7.9	3.4	RC橋				○					○		R4	I						
湧雲橋	ユウウンキョウ	市道杉方保田線	1995	22.9	12.0	PC橋			○					○			R3	Ⅱ			6.87	ひび割れ・ 漏水・遊離石灰		
涌尾橋	ユウビハシ	市道涌尾八ノ峰線	1974	18.7	4.4	PC橋			○					○			R3	Ⅱ			5.60	鉄筋露出・ 遊離石灰		
来民小学校北1号橋	クミシヨウガ ユウキタ1号橋	市道来民小学校北線	1980	5.0	6.6	RC橋					○					○	R5	I						
来民小学校北2号橋	クミシヨウガ ユウキタ2号橋	市道来民小学校北線	1985	4.3	5.5	RC橋					○					○	R5	I						
立徳橋	リュウトクバシ	市道松尾米原線	1983	13.6	8.2	PC橋					○					○	R5	Ⅱ			4.08	ひび割れ		
竜口橋	リウグチバシ	市道下内田池永線	1999	21.5	12.0	PC橋		○				○					R2	Ⅱ	R6	Ⅱ	6.45	ひび割れ補修等・ 表面含浸		
良福寺1号橋	リョウフクジ 1号橋	市道久道良福寺線	1980	7.2	5.1	PC橋					○					○	R5	I						
良福寺2号橋	リョウフクジ 2号橋	市道良福寺第2団地線	1980	6.2	4.8	PC橋					○					○	R5	I						
良福寺3号橋	リョウフクジ 3号橋	市道良福寺南古閑線	1980	6.1	3.6	PC橋					○					○	R5	I						
緑町橋	キナンドバシ	市道山鹿熊入線	1970	58.7	9.1	PC橋(車道) 鋼橋(歩道)	○			●		○●					R1	Ⅲ	R6	Ⅱ	29.34	ひび割れ補修工・ 支承取替工 R4設計	R6	速硬系ポリマーセメントモルタル
蓮輪橋	ハスワバシ	市道津袋三玉線	1960	3.2	3.2	RC橋					○					○	R5	I						
六枝羽橋	ムサエハシ	市道麻生野梅迫線	1950	4.6	3.6	RC橋			○					○			R3	I						
蕨芹橋	ワサビセリバシ	市道上中村中2号線	1985	12.1	5.0	PC橋				○					○		R4	I						
涅槃橋	ネハンバシ	市道志々岐小原線	1972	58.4	6.8	PC橋	○	●				○					R1	Ⅱ	R6	Ⅱ	17.52	R2補修舗 装打ち換え、橋面防水		
藪田橋	ヤブタバシ	市道黒蛭石淵線	2009	38.5	6.2	PC橋		○					○				R2	I						

施設名		路線名	架設年 (西暦)	橋長 (m)	幅員 (m)	橋種	実績及び予定										直近における点検結果				対策 費用 (百万円) (5ヵ年)	講 ず る 措置の内容	新技術等の活用		
							点検：○ 補修（設計・工事）：●										2巡目		3巡目				年度	具体的な内容	
道路橋名	(フリガナ)						R1	R2	R3	R4	R5	R6	R7	R8	R9	R10	点検 年度	判定 区分	点検 年度	判定 区分			年度	具体的な内容	
深瀬歩道橋	カセホチヨウ	市道矢谷年の春線	1995	23.5	3.3	鋼橋		○					○				R2	I							
金床橋	カトコハシ	市道新村内野線	2017	3.5	4.0	溝橋			○					○			R3	I							
南島橋	ミナジマハシ	市道赤根高辻線	1962	3.9	6.2	RC橋			○					○			R3	Ⅱ			1.17	剥離・鉄筋露出			
小伏野橋	コブシノハシ	市道清水辻線	1993	9.2	4.8	PC橋					○					○	R5	I							
川田高道橋	カワタカドハシ	市道川田高道線	不明	2.3	5.0	溝橋							○				<div></div>								
大道山橋	オウダヤマハシ	市道木山道場線	2003	12.1	4.0	RC橋							○												
無名橋13	ムナナハシ13	市道杉方保田線	不明	3.6	19.8	溝橋							○												
無名橋14	ムナナハシ14	市道十三部1号線	不明	2.7	6.3	RC橋							○												
無名橋15	ムナナハシ15	市道十三部1号線	不明	2.5	6.3	RC橋							○												
無名橋16	ムナナハシ16	市道拝高小柳線	不明	2.8	4.5	溝橋							○												
無名橋17	ムナナハシ17	市道小柳稻生1号線	不明	2.9	5.0	溝橋							○												
無名橋18	ムナナハシ18	市道下分田小柳2号線	不明	2.3	8.0	溝橋							○												
無名橋19	ムナナハシ19	市道棚田稻生線	不明	3.9	5.5	溝橋							○												
無名橋20	ムナナハシ20	市道梶屋中富線	不明	2.8	6.0	溝橋							○												
無名橋21	ムナナハシ21	市道川北中ノ切線	不明	2.4	5.0	溝橋							○												
無名橋22	ムナナハシ22	市道川北下梶屋線	不明	4.4	5.0	RC橋							○												
無名橋23	ムナナハシ23	市道川北下梶屋線	不明	2.8	7.0	溝橋							○												
無名橋24	ムナナハシ24	市道十三部1号線	不明	2.6	6.3	RC橋							○												
無名橋25	ムナナハシ25	市道十三部3号線	不明	2.3	6.3	RC橋							○												