

鹿央キンカン号 運行日

月曜日～土曜日(祝日でも運行)
 連休日/日曜日、年末年始(12月31日～1月2日)



鹿央キンカン号 利用料金

割引規定

- 小学生、身障者手帳(1種)・療育手帳所持者およびその介護人、身障者手帳(2種)所持者、精神障がい者保健福祉手帳所持者は半額
- 乳幼児は、保護者同伴に限り無料(路線バス割引規定に準じる)

※一部ご自宅から利用できない地域があります。●料金は、走行距離に応じた片道一人当たりの金額です。

運行地域	特例エリア	地域指定乗降場			市街地指定乗降場		
		鹿央地域内	米田	宮原	山鹿	鹿本	植木
水原、元広、上広、下原			400円		500円		ご利用できません
上久野、久野、宮、下千田、上千田、持松東、持松西			300円		400円		
霧野、仁王堂の一部、北谷の一部、梅木谷の一部、大浦の一部、中浦の一部、●中浦集落センター ●大浦公民館 ●山内地区多目的研修集会施設 ●北谷公民館	姫井、仁王堂の一部、北谷の一部、梅木谷の一部、大浦の一部、中浦の一部、姫井団地	300円	500円	600円	600円		
岩倉			500円	600円	500円		
米野の一部 ●米野公民館	米野の一部、堂米野、下米野、一里木団地		400円		500円		
郷原の一部 ●郷原公民館	上岩原、岩原、春間、郷原の一部		300円		400円		
麻生野、椿井、坂田の一部	坂田の一部				400円	500円	
鍋田1、鍋田2、田園中村、八幡林、六枝梅迫、上保多田、桑の迫、下保多田、西牧、鍋田団地、小原の一部、志々岐16の一部	小原の一部、橋場、志々岐14、志々岐15、志々岐16の一部	300円	で ご き 利 用 せ ん		300円	400円	
長坂、上ノ丁、中ノ丁の一部、分田、小柳	本村、内曲、中ノ丁の一部、中分田、下分田、奥永				300円	300円	

鹿央キンカン号 出発時間

予約受付 (下記以外は受付できません)	自宅等発 (市街地行き)		市街地発 (自宅等行き)	
	便	出発時間(運行地域)	便	出発時間(市街地)
乗車前日の 午後3時～午後7時まで	①	7:30～8:10	①	8:30～9:00
	②	9:30～10:10	②	10:30～11:00
乗車前日の 午後3時～午後7時まで 乗車当日の 午前8時～午前10時まで	③	12:30～13:10	③	12:30～13:00
	④	14:30～15:10	④	15:30～16:00
	⑤	16:30～17:10	⑤	17:30～18:00

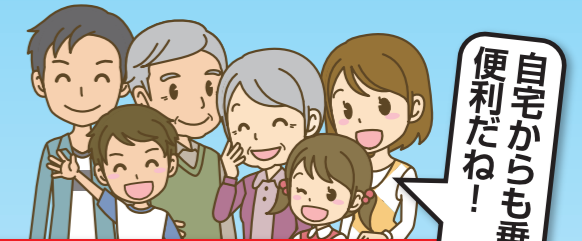
●自宅等に乗って、**地域内は指定乗降場のみ降車可。** ●指定乗降場から乗って、**運行区域内の**
 ●自宅等に乗って、**市街地内はどこでも降車可。** ●自宅等に乗って、**自宅等で降車可。**

鹿央キンカン号 ご予約は

予約専用ダイヤル ☎ **0968-43-2828**
 予約の取り消しは待ち合わせ時間の30分前までに連絡してください

あいのりタクシーのお問い合わせは 山鹿市役所地域生活課 TEL.43-1114

鹿央キンカン号



自宅からも乗れて
便利だね!

山鹿市

予約制

2023.10改訂版

あいのりタクシー

鹿央・山鹿・鹿本地域の一部 ↔ 山鹿・鹿本市街地

あいのりタクシーは、誰でも利用できる安全・安心の公共交通機関です。
 運行日は**月曜日**から**土曜日**です。通院や買い物、お出かけに便利です!!
 70歳以上の方が利用できる**特例エリア**も新たに加わりました!
 (特例エリアは路線バス停から半径500m以内のエリアで、70歳以上の方のみが利用できます。)

《ご利用にあたって》

- 一般のタクシーと異なり、事前の予約が必要です。
- 利用したい便が満員の場合、別の便をご案内することがあります。
- お迎えの時間は指定できません。
- 団体等の貸切でのご利用はご遠慮ください。
- 特例エリアでのご利用には、事前の申請が必要です。申請は、地域生活課又は各市民センターで受け付けます。(郵送可)



予約制あいのりタクシー(鹿央キンカン号)利用のながれ

自宅等から目的地へ

- 利用者**
予約センターへ電話で連絡
予約専用ダイヤル ☎0968-43-2828
「住所」「名前」「電話番号」「利用したい日・便」「利用人数」「どこからどこまで乗るのか」を伝えます。
- 予約センター(予約受付)**
〇〇さんですね。今日の市街地行き①便の予約受付ました。自宅前で待っていてください。
帰りの時間が分かれば、帰りの便も予約できます。
オペレーターが予約内容を確認
- 利用者自宅へ・指定する場所へ**
順番に迎えに来ます。
- それぞれの目的地へ**
山鹿・鹿本市街地へ
それぞれの目的地へ送ります。

目的地から自宅等へ

- 利用者**
予約センターへ電話で連絡
予約専用ダイヤル ☎0968-43-2828
「住所」「名前」「電話番号」「利用したい日・便」「利用人数」「どこからどこまで乗るのか」を伝えます。
- 予約センター(予約受付)**
〇〇さんですね。★★病院から△△のご自宅行き⑤便の予約を受付ました。★★病院ののりばで待っていてください。
オペレーターが予約内容を確認
- 病院・スーパー等へ・指定する場所へ**
順番に迎えに来ます。
- 自宅等・指定する場所へ**
それぞれの目的地へ送ります。

あいのり キンカン号 あいのり キンカン号 あいのり キンカン号 あいのり キンカン号 あいのり キンカン号

鹿央・山鹿・鹿本地域の一部 ↔ 山鹿・鹿本市街地 あいのりタクシー鹿央キンカン号運行のしくみ

運行地域から市街地・指定乗降場を直接結ぶ運行です。運行内容については、下の図をご覧ください。

※鹿央キンカン号運行図

運行地域		特例エリア
米田地区 坂田の一部、小原の一部、長坂、上ノ丁、中ノ丁の一部、志々岐16の一部		坂田の一部、小原の一部、本村、内曲、中ノ丁の一部、橋場、志々岐14、志々岐15、志々岐16の一部
川辺地区 鍋田1、鍋田2、田園中村、八幡林、六枝梅迫、上保多田、桑の迫、下保多田、麻生野、椿井、西牧、鍋田団地		
中富地区 分田、小柳		中分田、下分田
千田地区 上久野、久野、宮、下千田、上千田、水原、元広、上広、下原、持松東、持松西		奥永
米野岳地区 米野の一部、郷原の一部、岩倉 ●米野公民館 ●郷原公民館		米野の一部、堂米野、下米野、上岩原、岩原、春間、郷原の一部、一里木団地
山内地区 霜野、仁王堂の一部、北谷の一部、梅木谷の一部、大浦の一部、中浦の一部 ●中浦集落センター ●大浦公民館 ●山内地区多目的研修集会施設 ●北谷公民館		姫井、仁王堂の一部、北谷の一部、梅木谷の一部、大浦の一部、中浦の一部、姫井団地

自宅等、どこでも乗り降りができます。

山鹿・鹿本市街地指定乗降場 (49箇所)

※乗降場には、タクシー乗降場を設置 (又はポスター掲示) しています。

おりる 内ならどこでも降車できます。

のる 内の①～④9の地点から乗車できます。

- | | |
|-------------------|--------------|
| ① 大坂整形外科医院 | ⑩ 三森病院 |
| ② 食彩館山鹿店 | ⑪ 大橋通クリニック |
| ③ 熊入温泉郵便局 | ⑫ 徳永循環器科内科医院 |
| ④ ゆめマート山鹿店 | ⑬ トライアル山鹿店 |
| ⑤ 山鹿市立隣保館 | ⑭ さくら湯 |
| ⑥ 後藤整形外科医院 | ⑮ 山鹿中央病院 |
| ⑦ 老人福祉センター | ⑯ 山鹿市役所 |
| ⑧ 山鹿温泉リハビリテーション病院 | ⑰ たなか眼科医院 |
| ⑨ 山鹿バスセンター | |
| ⑱ スーパーミカエル山鹿店 | |
| ⑲ スーパーミカエル山鹿店 | |
| ⑳ グッデイ山鹿店 | |
| ㉑ 山鹿市民医療センター | |
| ㉒ 山鹿市健康福祉センター | |
| ㉓ ダイレックス山鹿店 | |
| ㉔ まえはら泌尿器科クリニック | |
| ㉕ 肥後銀行山鹿東支店 | |
| ㉖ ドラッグストアモリ山鹿店 | |
| ㉗ ゆめマート東山鹿店 | |
| ㉘ 保利病院 | |
| ㉙ 松永整形外科リウマチ科 | |
| ㉚ 東内科小児科医院 | |
| ㉛ ミスターマックス山鹿店 | |
| ㉜ 山鹿回生病院 | |
| ㉝ 日置 (旧奥村商店) | |

鹿央地域指定乗降場 (15箇所)

※乗降場には、タクシー乗降場を設置 (又はポスター掲示) しています。

おりる 指定乗降場①～⑮で降車できます。

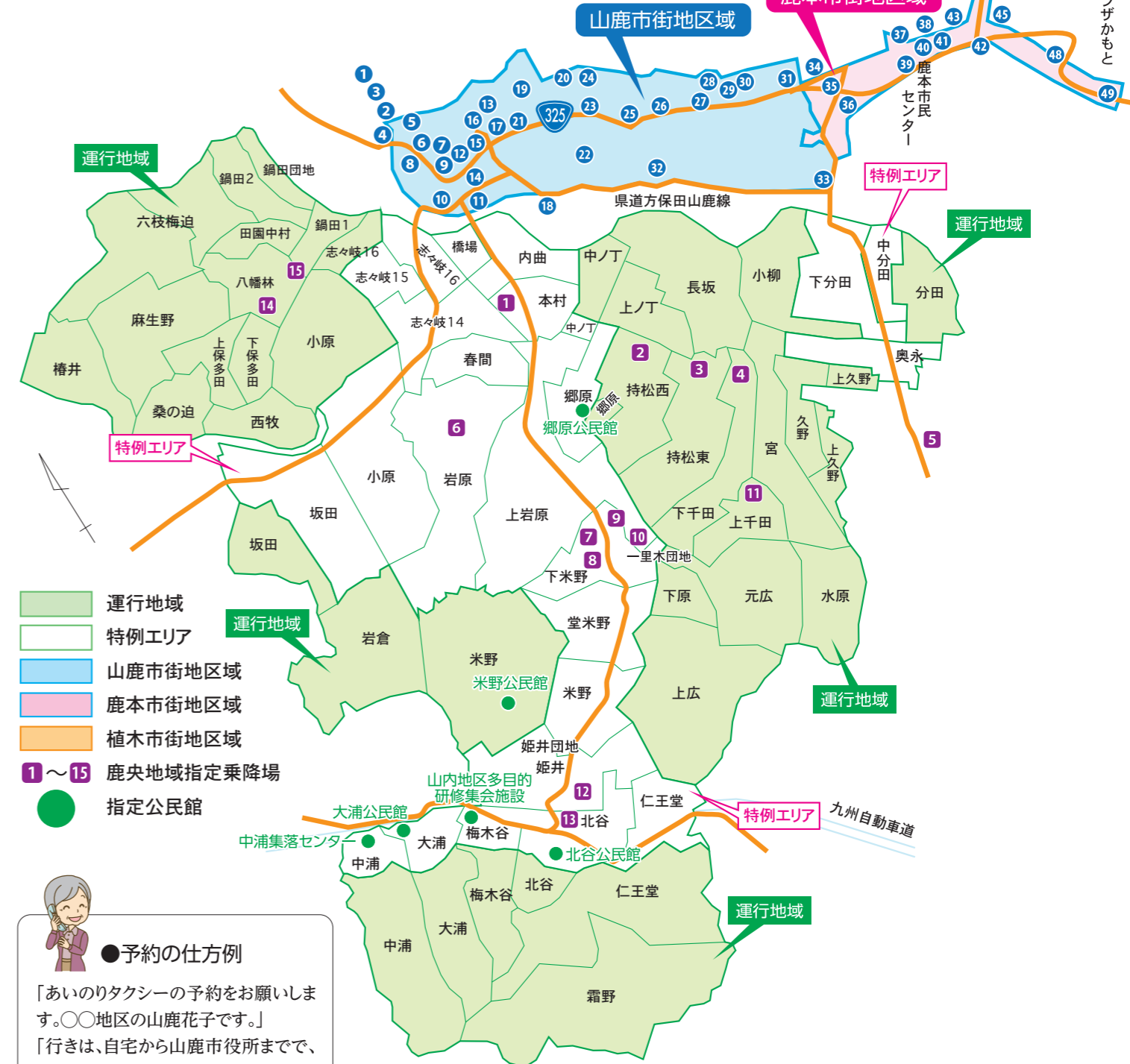
のる 指定乗降場①～⑮で乗車できます。

- | | |
|--------------------|------------------|
| ① 食彩館米田店 (米田) | ⑧ ふじもと歯科医院 |
| ② 藤原クリニック (米田) | ⑨ JA鹿本鹿央支所 |
| ③ JA鹿本本所 | ⑩ 鹿央市民センター |
| ④ ファーマーズマーケット 夢大地館 | ⑪ 千田郵便局 |
| ⑤ ケアビレッジ箱根崎 (宮原) | ⑫ 姫井バス停 |
| ⑥ 鹿央物産館 | ⑬ 肥後山内郵便局 |
| ⑦ 幸村医院 | ⑭ 川辺地域コミュニティセンター |
| | ⑮ 山鹿鍋田郵便局 |

- | | |
|----------------|------------------|
| ⑳ はとの眼科クリニック | ㉒ 原部 |
| ㉑ ナフコ鹿本店 | ㉓ アタックスマート鹿本店 |
| ㉒ 木庭歯科医院 | ㉔ 鹿本ふれあいセンター |
| ㉓ ショッピングセンターリオ | ㉕ たけいち歯科医院 |
| ㉔ 平井歯科医院 | ㉖ 津袋 (味千ラーメン鹿本店) |
| ㉕ 肥後銀行来民支店 | ㉗ 富田クリニック |
| ㉖ 鹿本市民センター | ㉘ ロッキー鹿本店 |
| ㉗ 武内医院 | ㉙ 水辺プラザかもと |



※鹿央キンカン号運行地図



●予約の仕方例

「あいのりタクシーの予約をお願いします。〇〇地区の山鹿花子です。」

「行きは、自宅から山鹿市役所までで、行きの第2便をお願いします」

「帰りは、山鹿市役所から自宅までで、帰りの第3便をお願いします。」

「連絡先は、電話〇〇-〇〇〇〇です。」

電話による事前予約制です。

乗車前日の午後3時～午後7時に電話してください。

午後の便は当日の午前8時～午前10時まで予約ができます。

予約専用ダイヤル ☎ **0968-43-2828**

あいのりタクシーのお問い合わせは 山鹿市役所地域生活課 TEL.43-1114

