

# 山鹿チヨマツ号 運行日

月曜日～土曜日(祝日でも運行)  
運休日/日曜日、年末年始(12月31日～1月2日)



# 山鹿チヨマツ号 利用料金

**割引規定**

- 小学生、身障者手帳(1種)・療育手帳所持者およびその介護人、身障者手帳(2種)所持者、精神障がい者保健福祉手帳所持者は半額
- 乳幼児は、保護者同伴に限り無料(路線バス割引規定に準じる)

※一部ご自宅から利用できない地域があります。●料金は、走行距離に応じた片道一人当たりの金額です。

月・土曜日運行	運行地域		地域指定乗降場		
	特例エリア	山鹿地域	山鹿	鹿本	
	堂ヶ原、双板の一部、内野、白坂、中小坂、下小坂、●双板集落センター	双板の一部、笹原		500円	600円
	前川内、堂ノ原	湯山、央		400円	500円
	蒲生、山鹿福原			400円	300円
	名塚、下吉田、宮苑、村熊入、熊入下の一部、熊入上、杉、日輪台、城1の一部、大原、今寺、仲間、下宮、中津留、小鳥町、寺島、津留団地、湧尾、堀内深倉、犬塚、今田、上吉田 ●城公民館	熊入下の一部、石5、石6、城1の一部、城2、保柳、小群、城ヶ原	300円	300円	400円
	栗林の一部、壺仙、八ノ峰、山鹿五郎丸、久原団地、鹿校通4丁目の一部	日置の一部、方保田の一部、白石十三部2の一部、古閑の一部、中1の一部、日の出の一部			300円

# 山鹿チヨマツ号 出発時間

予約受付 (下記以外は受付できません)	自宅等発 (市街地行き)		市街地発 (自宅等行き)	
	便	出発時間(運行地域)	便	出発時間(市街地区域)
乗車前日の 午後3時～午後7時まで	①	7:30～8:10	①	8:30～9:00
	②	9:30～10:10	②	10:30～11:00
乗車前日の 午後3時～午後7時まで 乗車当日の 午前8時～午前10時まで	③	12:30～13:10	③	12:30～13:00
	④	14:30～15:10	④	15:30～16:00
	⑤	16:30～17:10	⑤	17:30～18:00

●自宅等で乗って、**地域内**は指定乗降場のみ降車可。 ●指定乗降場から乗って、**運行区域内**の自宅等で乗って、**市街地区域内**はどこでも降車可。

# 山鹿チヨマツ号 ご予約は

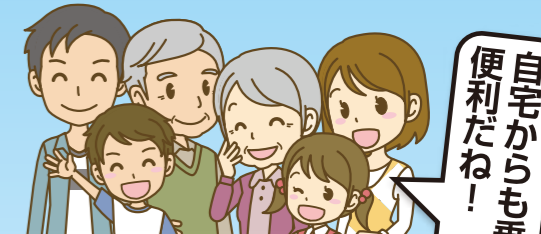
予約専用ダイヤル ☎0968-43-1203

予約の取り消しは待ち合わせ時間の30分前までに連絡してください

あいのりタクシーのお問い合わせは 山鹿市役所地域生活課 TEL.43-1114



# 山鹿チヨマツ号



自宅からも乗れて  
便利だね!

山鹿市

予約制

2023.10改訂版

# あいのりタクシー

山鹿地域の一部 ↔ 山鹿・鹿本市街地

あいのりタクシーは、誰でも利用できる安全・安心の公共交通機関です。運行日は**月曜日**から**土曜日**です。通院や買い物、お出かけに便利です!! 70歳以上の方が利用できる**特例エリア**も新たに加わりました!(特例エリアは路線バス停から半径500m以内のエリアで、70歳以上の方のみが利用できます。)

《ご利用にあたって》

- 一般のタクシーと異なり、事前の予約が必要です。
- 利用したい便が満員の場合、別の便をご案内することがあります。
- お迎えの時間は指定できません。
- 団体等の貸切でのご利用はご遠慮ください。
- 特例エリアでのご利用には、事前の申請が必要です。申請は、地域生活課又は各市民センターで受け付けます。(郵送可)



## 予約制あいのりタクシー(山鹿チヨマツ号)利用のながれ

### 自宅等から目的地へ



### 目的地から自宅等へ



# 山鹿地域の一部 ↔ 山鹿・鹿本市街地 あいのりタクシー山鹿チヨマツ号運行のしくみ

運行地域から市街地区域・指定乗降場を直接結ぶ運行です。運行内容については、下の図をご覧ください。

※山鹿チヨマツ号運行図

運行地域		特例エリア
<b>山鹿地区</b> 栗林の一部		
<b>八幡地区</b> 名塚、下吉田、宮苑、村熊入、熊入下の一部 熊入上、杉、日輪台		熊入下の一部、石5、石6
<b>平小城地区</b> 堂ヶ原、双板の一部、前川内、内野、堂ノ原 城1の一部、大原 ●双板集落センター ●城公民館		双板の一部、笹原、湯山、城1の一部、城2、保柳 小群、央、城ヶ原
<b>三岳地区</b> 白坂、中小坂、下小坂、今寺、仲間、下宮、中津留 小鳥町、寺島、津留団地		
<b>三玉地区</b> 蒲生、山鹿福原、霊仙、八ノ峰、湧尾、山鹿五郎丸 堀内深倉、犬塚、今田、上吉田、久原団地		
<b>大道地区</b> 鹿校通4丁目の一部		日置の一部、方保田の一部、白石十三部2の一部 古閑の一部、中1の一部、日の出の一部

自宅等、どこでも乗り降りができます。

### 山鹿・鹿本市街地指定乗降場(49箇所)

\*乗降場には、タクシー乗降場を設置(又はポスター掲示)しています。

おりのる 内ならどこでも降車できます。

のる 内の①～④9の地点から乗車できます。

① 大坂整形外科医院	①8 九州電力跡
② 食彩館山鹿店	①9 スーパーミカエル山鹿店
③ 熊入温泉郵便局	②0 グッデイ山鹿店
④ ゆめマート山鹿店	②1 山鹿市民医療センター
⑤ 山鹿市立隣保館	②2 山鹿市健康福祉センター
⑥ 後藤整形外科医院	②3 ダイレックス山鹿店
⑦ 老人福祉センター	②4 まえはら泌尿器科クリニック
⑧ 山鹿温泉リハビリテーション病院	②5 肥後銀行山鹿東支店
⑨ 山鹿バスセンター	②6 ドラッグストアモリ山鹿店
⑩ 三森病院	②7 ゆめマート東山鹿店
⑪ 大橋通クリニック	②8 保利病院
⑫ 徳永循環器科内科医院	②9 松永整形外科リウマチ科
⑬ トライアル山鹿店	③0 東内科小児科医院
⑭ さくら湯	③1 ミスターマックス山鹿店
⑮ 山鹿中央病院	③2 山鹿回生病院
⑯ 山鹿市役所	③3 日置(旧奥村商店)
⑰ たなか眼科医院	

### 山鹿地域指定乗降場(9箇所)

\*乗降場には、タクシー乗降場を設置(又はポスター掲示)しています。

おりのる 指定乗降場①～⑨で降車できます。

のる 指定乗降場①～⑨で乗車できます。

① 平小城地区公民館	⑦ JA鹿本山鹿支所北取次店
② 平小城郵便局	⑧ 横手医院
③ 平山温泉観光協会	⑨ 八幡地区公民館
④ 坂本医院	
⑤ 三岳地区公民館	
⑥ 三岳郵便局	

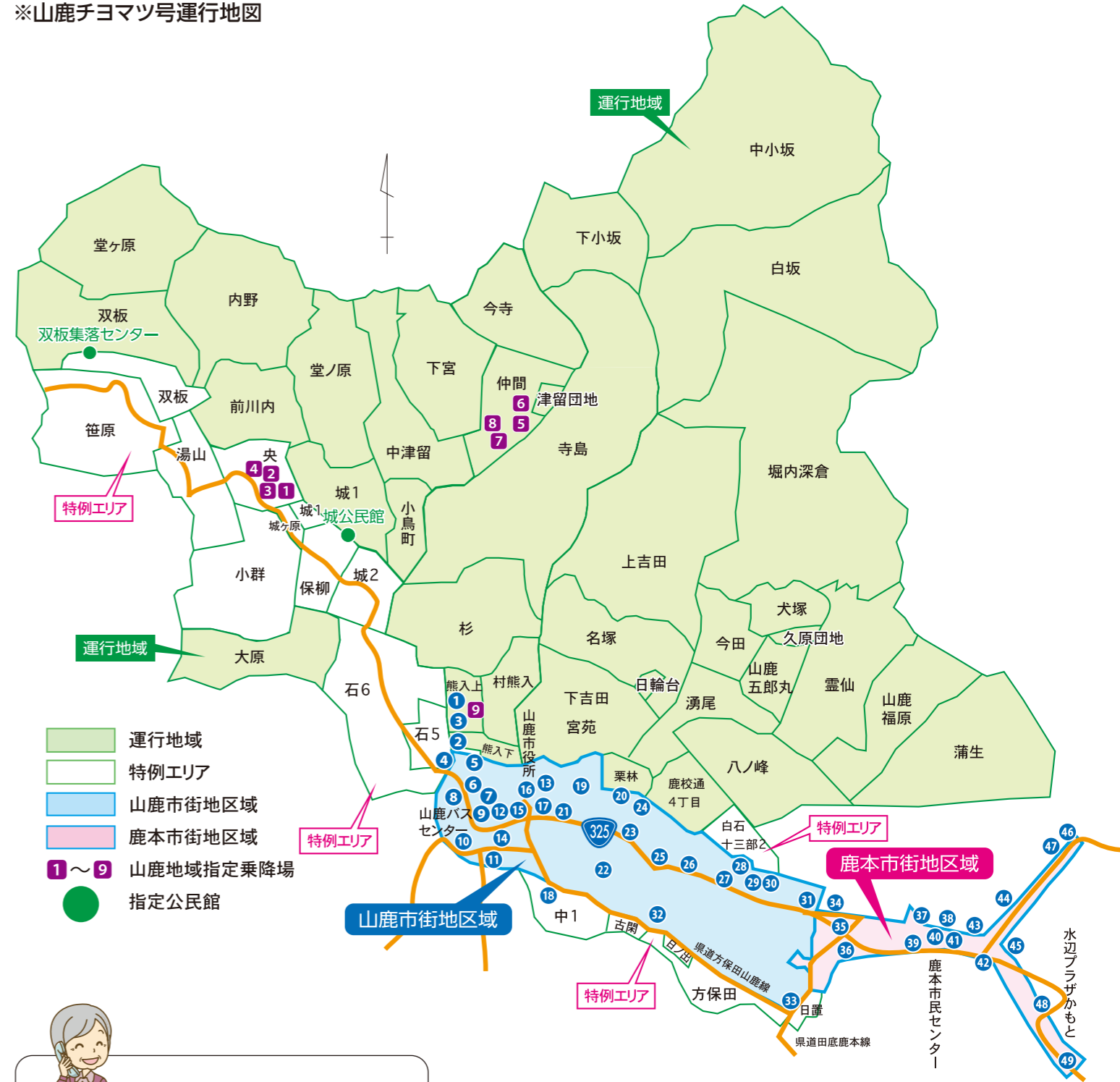
③4 はとの眼科クリニック	④2 原部
③5 ナフコ鹿本店	④3 アタックスマート鹿本店
③6 木庭歯科医院	④4 鹿本ふれあいセンター
③7 ショッピングセンターリオ	④5 たけいち歯科医院
③8 平井歯科医院	④6 津袋(味千ラーメン鹿本店)
③9 肥後銀行来民支店	④7 富田クリニック
④0 鹿本市民センター	④8 ロッキー鹿本店
④1 武内医院	④9 水辺プラザかもと

ご利用できない運行例

市街地区域 ↔ × ↔ 市街地区域

市街地区域 ↔ × ↔ 地域指定乗降場 ①～⑨

※山鹿チヨマツ号運行地図



### ●予約の仕方例

「あいのりタクシーの予約をお願いします。〇〇地区の山鹿花子です。」

「行きは、自宅から山鹿市役所までで、行きの第2便をお願いします」

「帰りは、山鹿市役所から自宅までで、帰りの第3便をお願いします。」

「連絡先は、電話〇〇-〇〇〇〇です。」

電話による事前予約制です。

**乗車前日の午後3時～午後7時に電話してください。**

午後の便は当日の午前8時～午前10時まで予約ができます。

予約専用ダイヤル ☎ **0968-43-1203**