

付.部分部位の設定

【部分部位の設定】

1. 「部分」の設定と保護の方針

保存部分

文化財として価値を守るために厳密な保存が要求される部分

保全部分

維持及び保全することが要求される部分

その他部分

活用又は安全性の向上のために、必要な手続きを経たうえで、改変が許される部分

2. 「部位」の設定と保護の方針

- 1) 基準1：材料自体の保存を行う部位。当初材及び平成8年から平成13年の半解体修理において、現状変更許可を得て復原した部位。ただし、部材の交換頻度は低い部位。
- 2) 基準2：材料の形状・材質・仕上げ・色彩の保存を行う部位。当初材及び平成8年から平成13年の半解体修理において、現状変更許可を得て復原した部位。ただし、比較的、頻繁に部材の交換を要する部位。
- 3) 基準3：主たる形状及び色彩を保存する部位。ただし、文化財的価値は有さない。
- 4) 基準4：意匠上の配慮を必要とする部位。ただし、文化財的価値は有さない。
- 5) 基準5：所有者等の自由裁量に委ねられる部位。文化財的価値は有さない。

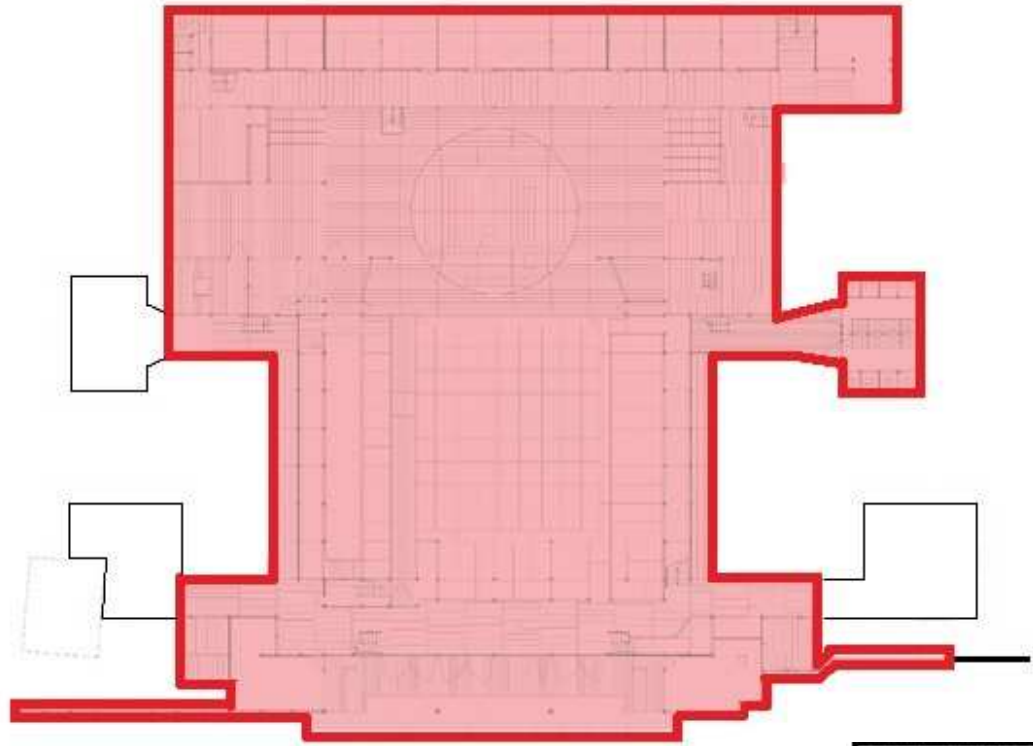


図6-1 部分の設定図(内部・1階)

〈凡例〉部位設定部	
	(重要文化財)
	保存部分
	保全部分(該当なし)
	その他の部分

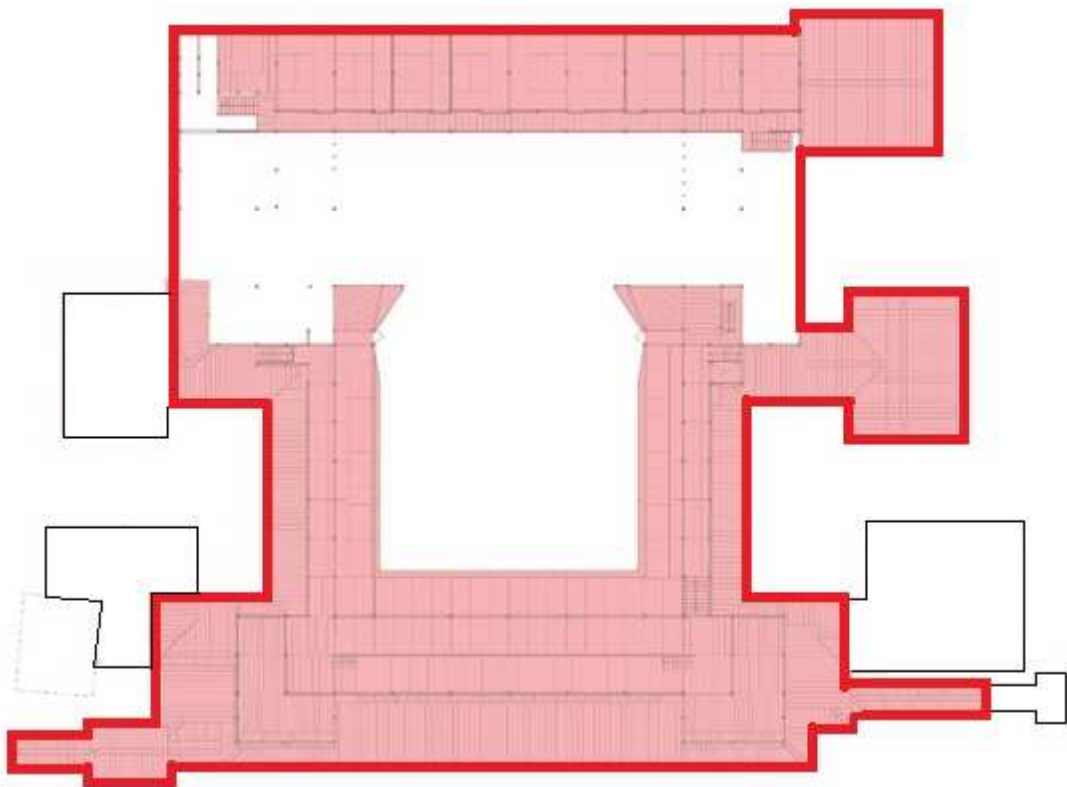


図6-2 部分の設定図(内部・2階)

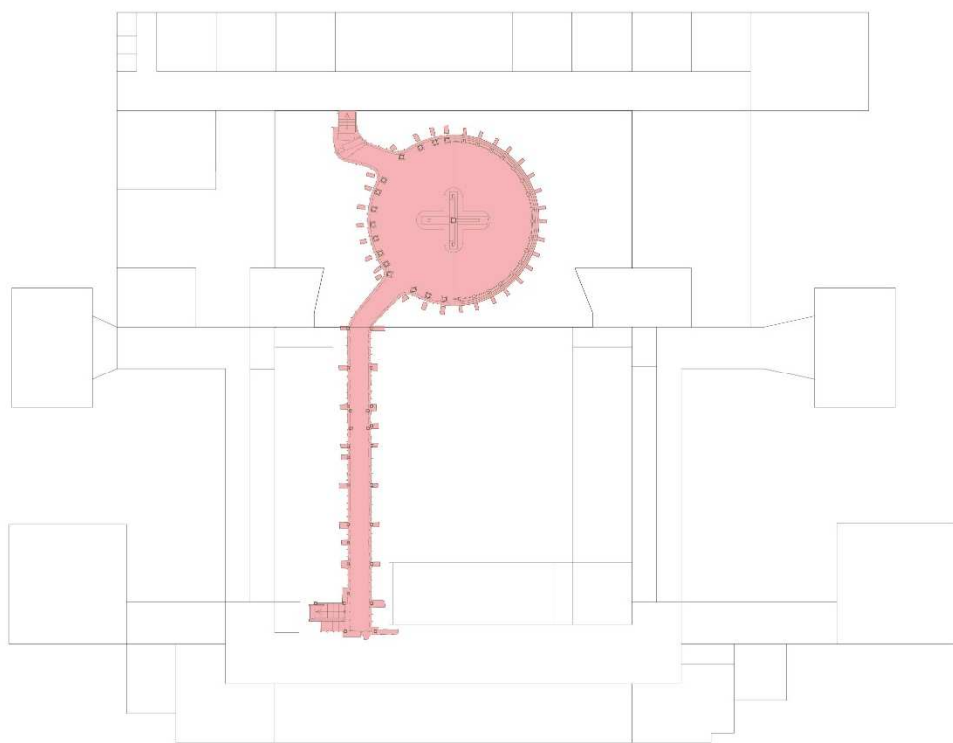


図6-3 部分の設定図（内部・奈落）

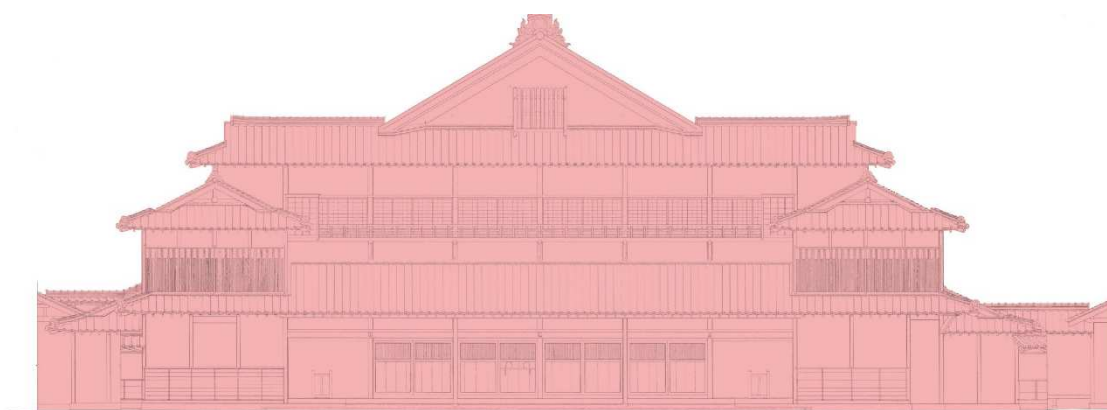


図6-4 部分の設定図（外部・正面）

〈凡例〉部位設定区分	
	（重要文化財）
	保存部分
	保全部分（該当なし）
	その他の部分

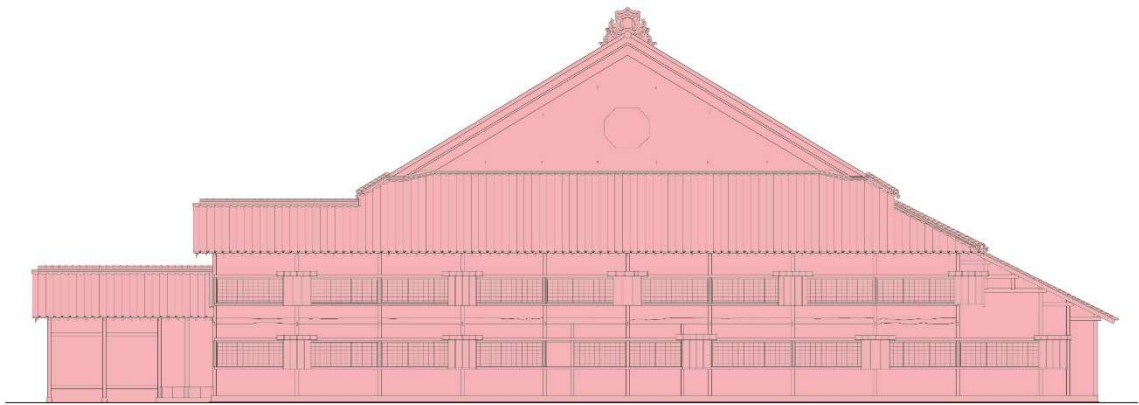


図6-5 部分の設定図（外部・背面）

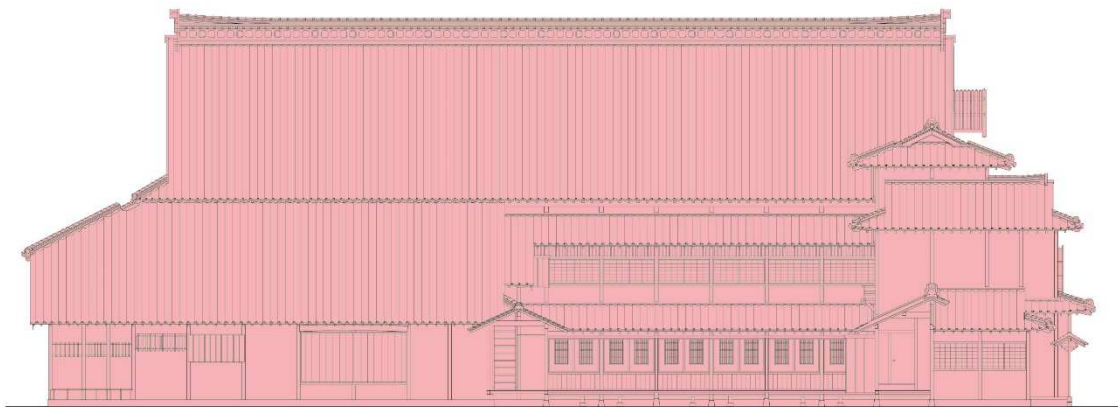


図6-6 部分の設定図（外部・西面）

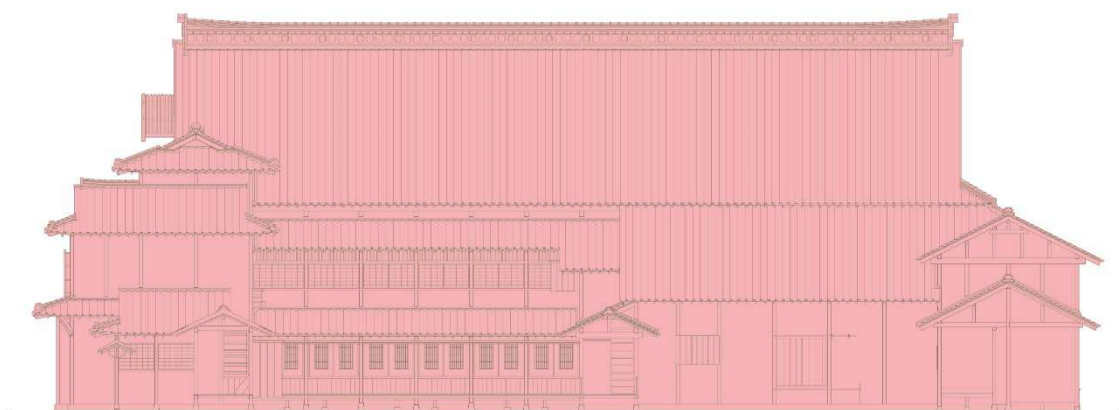


図6-7 部分の設定図（外部・東面）

〈凡例〉傾位設定部分	
	（重要文化財）
	保存部分
	保全部分（該当なし）
	その他の部分

【部位基準表】

外部					
部 分	区 分		現 状 ・ 摘 要	保存活用のための行為	諸手続き
外壁	正面側外壁	基準1	一部腰板貼	部材の更新、塗装の塗替	修理届
		基準1	1階塗壁（鼠漆喰）		
		基準1	2階塗壁（漆喰）		
	東側外壁	基準1	1階塗壁（鼠漆喰、漆喰）	部材の更新、塗装の塗替	修理届
		基準1	2階塗壁（漆喰）		
	背面側外壁	基準1	1階塗壁（鼠漆喰、漆喰）	部材の更新、塗装の塗替	修理届
		基準1	2階塗壁（漆喰）		
		基準1	妻壁塗壁（漆喰）		
西側外壁	基準1	1階塗壁（鼠漆喰、漆喰）	部材の更新、塗装の塗替	修理届	
	基準1	2階塗壁（鼠漆喰、漆喰）			
建具（外壁面）	板 戸	基準2	木製	部材の更新、塗装の塗替	修理届
	窓 等	基準5	アルミサッシ		
樋	軒 樋	基準3	ブリキ製、ステンレス製	部材の更新、塗装の塗替	
	竪 樋	基準3	ブリキ製、ステンレス製		
太鼓槽	太 鼓 槽	基準1	縦格子柵	部材の更新	修理届
屋根	棧 瓦 葺	基準1	瓦	葺き替え	修理届
	棟 瓦 等	基準1	漆喰	葺き替え、漆喰塗替	修理届
	屋 根 下 地	基準2	土居葺き	部材の更新	修理届
避雷針等設備	避 雷 針	基準5	避雷設備	設備の更新	
空調設備	室 内 外 機	基準4	空調設備	設備の更新	
	壁 面	基準4	—		
土塀（本屋東方） （附指定）	塀	基準1	鼠漆喰	部材の更新、塗装の塗替	修理届
	腰 壁	基準1	板貼		
	屋 根 下 地	基準1	小屋組現し		
	屋 根	基準1	瓦		
土塀 （本屋西方、棟門一所を含む） （附指定）	塀	基準1	鼠漆喰	部材の更新、塗装の塗替	修理届
	腰 壁	基準1	板貼		
	屋 根 下 地	基準1	小屋組現し		
	屋 根	基準1	瓦		
	門 扉	基準1	木		
	構 造 部	基準1	石積、控柱		

内部 地階					
部 分	区 分		現 状 ・ 摘 要	保存活用のための行為	諸手続き
奈落	床 面	基準3	土間	部材の更新	修理届
	壁 面	基準1	石積	部材の更新、塗装の塗替	
	天 井	基準1	廻り舞台床組現し		
	廻舞台装置	基準1	木製および金具		
	廻舞台装置	基準2	背板		
	廻舞台装置	基準3	コンクリート基礎	部材の更新	
	照 明 器 具	基準4	白熱灯	設備の更新	
	構 造 部	基準1	柱、梁 等	部材の更新、塗装の塗替	
	設 備	基準5	自動火災報知設備	設備の更新	
	そ の 他	基準1	階段	部材の更新、塗装の塗替	
	基準4	構造補強材	設備の更新		
通路	床 面	基準3	土間	部材の更新	修理届
	壁 面	基準1	石積	部材の更新、塗装の塗替	
	す っ ぼ ん	基準2	木製		
	天 井	基準1	花道床組現し		
	照 明 器 具	基準4	吊下げ型	設備の更新	
	構 造 部	基準1	柱、梁 等	部材の更新、塗装の塗替	
	そ の 他	基準1	階段		
		基準5	誘導灯	設備の更新	

内部 小屋裏					
部 分	区 分		現 状 ・ 摘 要	保存活用のための行為	諸手続き
小屋裏	床 面	基準1	板貼	部材の更新、塗装の塗替	修理届
	天 井	基準1	野地板貼（小屋組現し）		
	開口部建具	基準3	板戸	部材の更新、塗装の塗替	
	照 明 器 具	基準4	直付型	設備の更新	
	構 造 部	基準1	柱、梁 等	部材の更新、塗装の塗替	
	太鼓櫓腕木	基準1	木部	部材の更新	
	そ の 他	基準4	構造補強材、設備機器類	設備の更新	
	そ の 他	基準5	配管設備	設備の更新	

内部 1階					
部 分	区 分	現 状 ・ 摘 要	保存活用のための行為	諸手続き	
俳優部屋 1 <倉庫>	床 面	基準4	フローリング床	部材の更新、塗装の塗替	
	壁 面	基準1	塗壁（鼠漆喰）	部材の更新、塗装の塗替	修理届
	天 井	基準1	板貼		
	開口部 建具	基準3,4	北面・障子枠：基準3、障子紙：基準4 南面・板戸：基準3	部材の更新	
	照 明 器 具	基準1	吊下げ型	設備の更新	修理届
	構 造 部	基準1	柱、梁 等	部材の更新、塗装の塗替	修理届
	そ の 他	基準5	道具掛け	設備の更新	
俳優部屋 2 <音響器材室>	床 面	基準4	コンパネ貼 一部カーベット	部材の更新、塗装の塗替	
	壁 面	基準1,4	塗壁の上ボード貼 一部塗壁（鼠漆喰）	部材の更新、塗装の塗替	修理届
	天 井	基準1	板貼		
	開口部 建具	基準3	南面・板戸	部材の更新	
	照 明 器 具	基準4	直付け型	設備の更新	
	構 造 部	基準1	柱、梁 等	部材の更新、塗装の塗替	修理届
	そ の 他	基準4	音響分電盤（ボタン開閉器盤）	設備の更新	
俳優部屋 3 <通路>	床 面	基準1	板貼	部材の更新、塗装の塗替	修理届
	壁 面	基準1	塗壁（鼠漆喰）		
	天 井	基準1	板貼		
	開口部 建具	基準4	北面・鋼板：基準4 南面・暗幕固定金具：基準4	部材の更新、塗装の塗替	
	照 明 器 具	基準4	直付型	設備の更新	
	構 造 部	基準1	柱、梁 等	部材の更新、塗装の塗替	修理届
	そ の 他	基準5	誘導灯	設備の更新	
俳優部屋 4 <楽屋 1>	床 面	基準2	畳床	部材の更新、畳の更新	修理届
		基準3	畳表		
	壁 面	基準1	塗壁（鼠漆喰）		
	天 井	基準1	板貼		
	開口部 建具	基準3	北東面・障子：基準3 南面・板戸：基準3	部材の更新	
	照 明 器 具	基準1	吊下げ型	設備の更新	修理届
	構 造 部	基準1	柱、梁 等	部材の更新、塗装の塗替	修理届
そ の 他	基準4	空調機	設備の更新		
俳優部屋 5 <楽屋 2 大部屋>	床 面	基準2	畳床	部材の更新、畳の更新	修理届
		基準3	畳表		
	壁 面	基準1	塗壁（鼠漆喰）	部材の更新、塗装の塗替	修理届
	天 井	基準1	板貼		
	開口部 建具	基準3,4	北西面・障子枠：基準3、障子紙：基準4 南面・板戸：基準3	部材の更新	
	照 明 器 具	基準1	吊下げ型	設備の更新	修理届
	構 造 部	基準1	柱、梁 等	部材の更新、塗装の塗替	修理届
そ の 他	基準1	吊棚			
	基準4	空調機	設備の更新		
俳優部屋 6 <楽屋 3>	床 面	基準2	タタミ下地板貼	部材の更新、塗装の塗替	修理届
	壁 面	基準1	塗壁（鼠漆喰）		
	天 井	基準1	板貼		
	開口部 建具	基準3,4	北面・障子枠：基準3、障子紙：基準4 南面・板戸：基準3	部材の更新	
	照 明 器 具	基準1	吊下げ型	設備の更新	修理届
構 造 部	基準1	柱、梁 等	部材の更新、塗装の塗替	修理届	
俳優部屋 7 <楽屋 4>	床 面	基準2	タタミ下地板貼	部材の更新、塗装の塗替	修理届
	壁 面	基準1	塗壁（鼠漆喰）		
	天 井	基準1	板貼		
	開口部 建具	基準3,4	北面・障子枠：基準3、障子紙：基準4 南面・板戸：基準3	部材の更新	
	照 明 器 具	基準1	吊下げ型	設備の更新	修理届
	構 造 部	基準1	柱、梁 等	部材の更新、塗装の塗替	修理届
そ の 他	基準1	吊棚			
俳優部屋 8 <楽屋 5>	床 面	基準4	ベニヤ合板	部材の更新、塗装の塗替	
	壁 面	基準1,4	ボード貼、塗壁（鼠漆喰）	部材の更新、塗装の塗替	修理届
	天 井	基準1	板貼		
	開口部 建具	基準3	南面・板戸	部材の更新	
	照 明 器 具	基準4	直付型	設備の更新	
構 造 部	基準1	柱、梁 等	部材の更新、塗装の塗替	修理届	
俳優部屋 9 <床山>	床 面	基準4	ベニヤ合板	部材の更新、塗装の塗替	修理届
	壁 面	基準1	塗壁（鼠漆喰）	部材の更新、塗装の塗替	修理届
	天 井	基準1	板貼		
	開口部 建具	基準3,4	北面・障子枠：基準3、障子紙：基準4 南面・板戸：基準3	設備の更新	
	照 明 器 具	基準1	吊下げ型	設備の更新	修理届
	構 造 部	基準1	柱、梁 等	部材の更新、塗装の塗替	修理届
そ の 他	基準1	吊棚			

内部 1階						
部 分	区 分		現 状 ・ 摘 要	保存活用のための行為	諸手続き	
俳優部屋廊下 <楽屋1～5、床山>	床 面	基準1	板貼	部材の更新、塗装の塗替	修理届	
	壁 面	基準1	塗壁（鼠漆喰）			
	天 井	基準1	板貼	部材の更新		
	開口部建具	基準3,4	北面・板戸：基準3 南面・暗幕固定金具：基準4			
	照明器具	基準1	吊下げ型：基準1			
	構 造 部	基準4	直付型：基準4	設備の更新	部材の更新、塗装の塗替	修理届
		基準1	柱、梁 等	部材の更新、塗装の塗替		
		基準4	構造補強材、金具	設備の更新		
そ の 他	基準5	誘導灯	設備の更新			
廊下 <倉庫、音響器材室、通路、便所>	床 面	基準1	板貼	部材の更新、塗装の塗替	修理届	
	壁 面	基準1	塗壁（鼠漆喰） 一部板貼			
	天 井	基準1	板貼 一部野地板貼（小屋組現し）	部材の更新		
	開口部建具	基準3,4	西面・障子枠：基準3、障子紙：基準4 西面・板戸：基準3			
	照明器具	基準4	直付型、暗幕固定金具			設備の更新
	構 造 部	基準1	柱、梁 等	部材の更新、塗装の塗替	修理届	
	そ の 他	基準5	誘導灯	部材の更新		
	便所	床 面	基準1	板貼	部材の更新、塗装の塗替	修理届
壁 面		基準1	塗壁（鼠漆喰）			
天 井		基準1	野地板貼（小屋組現し）	部材の更新		
開口部建具		基準3,4	西面・障子枠：基準3、障子紙：基準4 西面・板戸：基準3			
照明器具		基準4	直付型			設備の更新
衛 生 器 具		基準1	和便器、小便器	設備の更新	修理届	
構 造 部		基準1	柱、梁 等	部材の更新、塗装の塗替	修理届	
そ の 他		基準5	誘導灯	設備の更新		
小道具部屋	床 面	基準1	板貼	部材の更新、塗装の塗替	修理届	
	壁 面	基準1	北東南板貼 西面塗壁（鼠漆喰）			
	天 井	基準1	野地板貼（小屋組現し）	部材の更新		
	開口部建具	基準3,4	西面・障子枠：基準3、障子紙：基準4 北東南面・板戸：基準3			
	照明器具	基準1	吊下げ型			設備の更新
	構 造 部	基準1	柱、梁 等	部材の更新、塗装の塗替	修理届	
	下手遠見立て	床 面	基準4	板貼	部材の更新、塗装の塗替	
壁 面		基準1	板貼	—	—	
天 井		基準1	野地板貼（小屋組現し）	部材の更新、塗装の塗替	修理届	
構 造 部		基準1	柱、梁 等			
そ の 他		基準4	舞台装置	設備の更新		
下手袖	床 面	基準1	板貼	部材の更新、塗装の塗替	修理届	
	壁 面	基準1	南北面板貼、西面塗壁（鼠漆喰）			
	天 井	基準1	野地板貼（小屋組現し）	部材の更新		
	開口部建具	基準3,4	南面・障子枠：基準3、障子紙：基準4 北南西面・板戸：基準3			
	照明器具	基準1	吊下げ型			設備の更新
	消 火 設 備	基準4	屋内消火栓	設備の更新		
	構 造 部	基準1	柱、梁 等	部材の更新、塗装の塗替	修理届	
	そ の 他	基準4	配管設備	設備の更新		
		基準5	誘導灯、音響設備	設備の更新		
大道具係控室	床 面	基準1	板貼	部材の更新、塗装の塗替	修理届	
	壁 面	基準1	東面板貼、西南面塗壁（鼠漆喰）			
	天 井	基準1	野地板貼（小屋組現し）	部材の更新		
	開口部建具	基準3,4	北面・障子枠：基準3、障子紙：基準4			
	照明器具	基準1	吊下げ型			設備の更新
	構 造 部	基準1	柱、梁 等	部材の更新、塗装の塗替	修理届	
	そ の 他	基準1	いろいろ、ガイシ引き配線			
下手浄瑠璃棚	床 面	基準1	板貼	部材の更新、塗装の塗替	修理届	
	壁 面	基準1	板貼			
	天 井	基準1	板貼	部材の更新		
	開口部建具	基準3	格子戸			
	照明器具	基準4	直付型			設備の更新
	構 造 部	基準1	柱、梁 等	部材の更新、塗装の塗替	修理届	
	そ の 他	基準4	分電盤、スイッチ	設備の更新		

内部 1階					
部 分	区 分	現 状 ・ 摘 要	保存活用のための行為	諸手続き	
舞台	床 面	基準1	板貼、廻舞台	部材の更新、塗装の塗替	修理届
	天 井	基準1	ブドウ棚		
	照 明 器 具	基準4	スポットライト	設備の更新	
	構 造 部	基準1	柱、梁 等	部材の更新、塗装の塗替	
上手遠見立て	床 面	基準1	板貼	部材の更新、塗装の塗替	修理届
	壁 面	基準	-	-	
	天 井	基準1	野地板貼（小屋組現し）	部材の更新、塗装の塗替	
	照 明 器 具	基準4	直付型	設備の更新	
	構 造 部	基準1	柱、梁 等	部材の更新、塗装の塗替	
上手袖	床 面	基準1	板貼	部材の更新、塗装の塗替	修理届
	壁 面	基準1	塗壁（鼠漆喰） 一部板貼		
	天 井	基準1	野地板貼（小屋組現し）		
	開 口 部 建 具	基準3,4	西面・障子枠：基準3、障子紙：基準4 北東南面・板戸：基準3	部材の更新	
	照 明 器 具	基準4	吊下げ型	設備の更新	
	構 造 部	基準1	柱、梁 等	部材の更新、塗装の塗替	
	そ の 他	基準4,5	屋内消火栓、道具棚：基準4、誘導灯：基準5	設備の更新	
上手浄瑠璃棚	床 面	基準1	板貼	部材の更新、塗装の塗替	修理届
	壁 面	基準1	北東面板貼、南面塗壁（鼠漆喰）		
	天 井	基準1	板貼		
	開 口 部 建 具	基準3	板戸	部材の更新	
	照 明 器 具	基準1	吊下げ型	設備の更新	
	構 造 部	基準1	柱、梁 等	部材の更新、塗装の塗替	
	そ の 他	基準1	階段		
西便所前廊下	床 面	基準1	板貼	部材の更新、塗装の塗替	修理届
	壁 面	基準1	北面一部板貼 北面塗壁（鼠漆喰）		
	天 井	基準1	野地板貼（小屋組現し）		
	開 口 部 建 具	基準3	南面・ガラス戸 北西東面・板戸	部材の更新	
	照 明 器 具	基準1	吊下げ型	設備の更新	
	構 造 部	基準1	柱、梁 等	部材の更新、塗装の塗替	
	そ の 他	基準4	空調機	設備の更新	
下手廊下	床 面	基準1	板貼	部材の更新、塗装の塗替	修理届
	壁 面	基準1	板貼 塗壁（鼠漆喰）		
	天 井	基準1	野地板貼（小屋組現し）		
	開 口 部 建 具	基準2	東西面・板戸	部材の更新	
	照 明 器 具	基準4	直付型	設備の更新	
	構 造 部	基準1	柱、梁 等	部材の更新、塗装の塗替	
下手下棧敷 警察官臨監室	壁 面	基準1	北南面板貼 西面塗壁（鼠漆喰）	部材の更新、塗装の塗替	修理届
	天 井	基準1	板貼		
	床 面	基準1,2,3	板貼：基準1 畳床：基準2、畳表：基準3		
	開 口 部 建 具	基準3	西面・板戸	設備の更新	
	照 明 器 具	基準1	吊下げ型	設備の更新	
	構 造 部	基準1	柱、梁 等	部材の更新、塗装の塗替	
	そ の 他	基準1	階段 スロープ		
	そ の 他	基準4,5	空調機：基準4 誘導灯：基準5	設備の更新	

内部 1階					
部 分	区 分	現 状 ・ 摘 要	保存活用のための行為	諸手続き	
鳥屋	床 面	基準1	板貼	部材の更新、塗装の塗替	修理届
	壁 面	基準1	板貼		
	天 井	基準1	板貼		
	開口部建具	基準2	板戸	部材の更新	修理届
	照明器具	基準4	直付け型	設備の更新	
	構造部	基準1	柱、梁等	部材の更新、塗装の塗替	修理届
	その他	基準1	階段		
下手高土間	床 面	基準1,2,3	板貼：基準1 畳床：基準2、畳表：基準3	部材の更新、塗装の塗替	修理届
	壁 面	基準1	南面板貼		
	構造部	基準1	梁等	部材の更新、塗装の塗替	修理届
	その他	基準4	構造補強材	部材の更新、塗装の塗替	
平土間 花道、仮花道	床 面	基準1,2,3	板貼：基準1 畳床：基準2 畳表：基準3	部材の更新、塗装の塗替	修理届
	天井	基準1,2	広告格天井：基準1 天井広告絵：基準2	部材の更新、塗装の塗替	修理届
	照明器具	基準1	シャンデリア、吊下げ型	設備の更新	修理届
	構造部	基準1	柱、梁等	部材の更新、塗装の塗替	修理届
向下棧敷	床 面	基準1,2,3	板貼：基準1 畳床：基準2 畳表：基準3	部材の更新、塗装の塗替	修理届
	壁 面	基準1	板貼、塗壁（鼠漆喰）		
	天井	基準1	板貼		
	開口部建具	基準2	南面・板戸	部材の更新	修理届
	照明器具	基準4	直付型	設備の更新	
	構造部	基準1	柱、梁等	部材の更新、塗装の塗替	修理届
	その他	基準4	提灯掛け	設備の更新	
上手高土間	床 面	基準2,3	畳床：基準2、畳表：基準3	部材の更新、塗装の塗替	修理届
	壁 面	基準1	南面板貼		
	構造部	基準1	梁等		
	その他	基準4	構造補強材	部材の更新、塗装の塗替	
上手下棧敷	床 面	基準1,2,3	板貼：基準1 畳床：基準2、畳表：基準3	部材の更新、塗装の塗替	修理届
	壁 面	基準1	北南面板貼 東面塗壁（鼠漆喰）		
	天井	基準1	板貼		
	開口部建具	基準2	東面・板戸	部材の更新	修理届
	照明器具	基準1	吊下げ型	設備の更新	修理届
	構造部	基準1	柱、梁等	部材の更新、塗装の塗替	修理届
	その他	基準4	空調機カバー	設備の更新	
上手廊下	床 面	基準1	板貼	部材の更新、塗装の塗替	修理届
	壁 面	基準1	板貼 塗壁（鼠漆喰）		
	天井	基準1	野地板貼（小屋組現し）		
	開口部建具	基準2,3	板戸：基準2,3、ガラス戸：基準3		
	照明器具	基準4	直付型	設備の更新	
	構造部	基準1	柱、梁等	部材の更新、塗装の塗替	修理届
東便所前廊下	床 面	基準1	板貼	部材の更新、塗装の塗替	修理届
	壁 面	基準1	東南面板貼、北東南面塗壁（鼠漆喰）		
	天井	基準1	野地板貼（小屋組現し）		
	開口部建具	基準3	北南面・ガラス戸：基準3 東面・板戸：基準3	部材の更新、塗装の塗替	
	照明器具	基準1	吊下げ型	設備の更新	修理届
	構造部	基準1	柱、梁等	部材の更新、塗装の塗替	修理届
	その他	基準1 基準4	階段 階段手すり	設備の更新 部材の更新、塗装の塗替	

内部 1階					
部 分	区 分	現 状 ・ 摘 要	保存活用のための行為	諸手続き	
東便所	床 面	基準1	コンクリート、板貼	部材の更新、塗装の塗替	修理届
	壁 面	基準1	西面板貼 北東南面塗壁（鼠漆喰） 腰壁タイル		
	天 井	基準1	野地板貼（小屋組現し）		
	開口部建具	基準1	板戸		
		基準3,4	北東南面・障子枠：基準3、障子紙：基準4 西面板戸：基準3	部材の更新	
	照 明 器 具	基準1	吊下げ型	設備の更新	修理届
	衛 生 器 具	基準3	和便器、小便器	設備の更新	
構 造 部	基準1	柱、梁 等	部材の更新、塗装の塗替	修理届	
表口広間	床 面	基準1,2,3	板貼：基準1 畳床：基準2、畳表：基準3	部材の更新、畳の更新	修理届
	壁 面	基準1	北東西面板貼、南面塗壁（鼠漆喰）	部材の更新、塗装の塗替	修理届
	天 井	基準1	板貼	部材の更新、塗装の塗替	修理届
	開口部建具	基準2	板戸		
	照 明 器 具	基準1	吊下げ型	設備の更新	修理届
	構 造 部	基準1	柱、梁 等	部材の更新、塗装の塗替	修理届
	そ の 他	基準1	階段	設備の更新	
	基準4,5	空調機、階段手すり：基準4 誘導灯：基準5			
西側廊下	床 面	基準1	板貼	部材の更新、塗装の塗替	修理届
	壁 面	基準1	西南面板貼 東西南面塗壁（鼠漆喰）		
	天 井	基準1	板貼 野地板貼（小屋組現し）		
	開口部建具	基準3	北面・ガラス戸 南面・板戸	部材の更新	
	照 明 器 具	基準1	吊下げ型	設備の更新	修理届
	構 造 部	基準1	柱、梁 等	部材の更新、塗装の塗替	修理届
西下足預 <事務所>	床 面	基準1	板貼	部材の更新、塗装の塗替	修理届
	壁 面	基準1	北面板貼 東西南面塗壁（鼠漆喰）		
	天 井	基準1	板貼	部材の更新	
	開口部建具	基準3	東面・ガラス戸 北面・板戸		
	照 明 器 具	基準2	ガイシ引き配線		
		基準4	直付型	設備の更新	
	構 造 部	基準1	柱、梁 等	部材の更新、塗装の塗替	修理届
そ の 他	基準5	警備保陣制御盤、空調機	設備の更新		
西喫煙室	床 面	基準1	板貼	部材の更新、塗装の塗替	修理届
	壁 面	基準1	塗壁（鼠漆喰）		
	天 井	基準1	野地板貼（小屋組現し）		
	開口部建具	基準3,4	西面・障子枠：基準3、障子紙：基準4 北面・板戸：基準3	部材の更新、塗装の塗替	
	照 明 器 具	基準4	直付型	設備の更新	
	構 造 部	基準1	柱、梁 等	部材の更新、塗装の塗替	修理届
菓子小屋	床 面	基準1	板貼	部材の更新、塗装の塗替	修理届
	壁 面	基準1	塗壁（漆喰）		
	天 井	基準1	野地板貼（小屋組現し）	部材の更新	
	開口部建具	基準3	西南東面・板戸		
	照 明 器 具	基準1	吊下げ型		
	構 造 部	基準1	柱、梁 等	部材の更新、塗装の塗替	修理届
	そ の 他	基準4	寄付者芳名板、空調機	設備の更新	
東側廊下	床 面	基準4	板貼	部材の更新、塗装の塗替	修理届
	壁 面	基準1	南面板貼 南西東面塗壁（鼠漆喰）		
	天 井	基準1	野地板貼（小屋組現し）	部材の更新	
	開口部建具	基準3	北面・ガラス戸 北南面・板戸		
	照 明 器 具	基準1	吊下げ型		
	構 造 部	基準1	柱、梁 等	部材の更新、塗装の塗替	修理届
座布団部屋 <物入>	床 面	基準1	鋼板貼	部材の更新、塗装の塗替	修理届
	壁 面	基準1	塗壁（鼠漆喰）、鋼板貼		
	天 井	基準1	野地板貼、鋼板貼	部材の更新	
	開口部建具	基準3	北面・板戸、ガラス戸		
	構 造 部	基準1	柱、梁 等		
東喫煙室 <倉庫>	床 面	基準1	板貼	部材の更新、塗装の塗替	修理届
	壁 面	基準1	塗壁（鼠漆喰）		
	天 井	基準1	野地板貼（小屋組現し）	部材の更新	
	開口部建具	基準3	北面・板戸		
	照 明 器 具	基準1	吊下げ型		
	構 造 部	基準1	柱、梁 等	部材の更新、塗装の塗替	修理届

内部 1階						
部 分	区 分	現 状 ・ 摘 要		保存活用のための行為	諸手続き	
仕出し場 <東売店>	床 面	基準1,2,3	板貼：基準1 畳床：基準2 畳表：基準3		部材の更新、塗装の塗替	修理届
	壁 面	基準1	塗壁（漆喰）			
	天 井	基準1	野地板貼（小屋組現し）		部材の更新	
	開口部建具	基準3,4	東南面・障子枠：基準3、障子紙：基準4 板戸、吊棚：基準3			
	照明器具	基準4	直付型			
	構造部	基準1	柱、梁 等		部材の更新、塗装の塗替	修理届
	そ の 他	基準4	自動火災報知機、空調機、流し台		設備の更新	
東下足預 <倉庫>	床 面	基準2,3	畳床：基準2、畳表：基準3		部材の更新、塗装の塗替	修理届
	壁 面	基準1	北西面板貼 塗壁（鼠漆喰）			
	天 井	基準1	板貼			
	開口部建具	基準1	板戸		部材の更新	
			基準3	西面・ガラス戸		
	照明器具	基準1	吊下げ型		設備の更新	修理届
	構造部	基準1	柱、梁 等		部材の更新、塗装の塗替	修理届
	そ の 他	基準4	物掛け		設備の更新	
俳優部屋東側物置場	床 面	基準1	板貼		部材の更新、塗装の塗替	修理届
	壁 面	基準1	塗壁（鼠漆喰）			
	天 井	基準1	野地板貼（小屋組現し）		部材の更新	
	開口部建具	基準3,4	南面・障子枠：基準3、障子紙：基準4 東南面・板戸：基準3			
	照明器具	基準1	吊下げ型			
	構造部	基準1	柱、梁 等		部材の更新、塗装の塗替	修理届
	そ の 他	基準5	配管設備		設備の更新	

内部 2階					
部 分	区 分	現 状・摘 要	保存活用のための行為	諸手続き	
俳優部屋1 (楽屋1) 18号室(2F東より 9) <倉庫>	床 面	基準4	ベニヤ合板(補強材下地)	部材の更新、塗装の塗替	修理届
	壁 面	基準1	塗壁(鼠漆喰)	部材の更新、塗装の塗替	
	天 井	基準1	野地板貼(小屋組現し)(平成仮設材 焼印)		
	開口部 建具	基準3	南面・板戸	部材の更新	
	照 明 器 具	基準4	直付け型	設備の更新	
	構 造 部	基準1	柱、梁 等	部材の更新、塗装の塗替	
	そ の 他	基準5	空調ダクト	設備の更新	
俳優部屋2 (楽屋2) <瓦等保管庫>	床 面	基準2	補強材(平成十年度修補 焼印)	部材の更新、塗装の塗替	修理届
	壁 面	基準1	塗壁(鼠漆喰)	部材の更新、塗装の塗替	
	天 井	基準1	板貼		
	開口部 建具	基準3,4	北面・障子枠:基準3、障子紙:基準4 南面・板戸:基準3	部材の更新	
	照 明 器 具	基準1	吊下げ型	設備の更新	
	構 造 部	基準1	柱、梁 等	部材の更新、塗装の塗替	
	そ の 他	基準1	吊棚		
俳優部屋3 (楽屋3) <段ボール等倉庫>	床 面	基準2	補強材(平成十年度修補 焼印)	部材の更新、塗装の塗替	修理届
	壁 面	基準1	塗壁(鼠漆喰)	部材の更新、塗装の塗替	
	天 井	基準1	板貼		
	開口部 建具	基準3,4	北面・障子枠:基準3、障子紙:基準4 南面・板戸:基準3	部材の更新	
	照 明 器 具	基準1	吊下げ型	設備の更新	
	構 造 部	基準1	柱、梁 等	部材の更新、塗装の塗替	
	そ の 他	基準1	吊棚		
俳優部屋4 (楽屋4) <段ボール等倉庫>	床 面	基準2,3	畳床:基準2、畳表:基準3	部材の更新、畳の更新	修理届
	壁 面	基準1	塗壁(鼠漆喰)	部材の更新、塗装の塗替	
	天 井	基準1	板貼		
	開口部 建具	基準3,4	北面・障子枠:基準3、障子紙:基準4 南面・板戸:基準3	部材の更新	
	照 明 器 具	基準1	吊下げ型	設備の更新	
	構 造 部	基準1	柱、梁 等	部材の更新、塗装の塗替	
	そ の 他	基準1	吊棚		
俳優部屋5 (楽屋5) <倉庫>	床 面	基準2	補強材(平成十年度修補 焼印)	部材の更新、塗装の塗替	修理届
	壁 面	基準1	塗壁(鼠漆喰)	部材の更新、塗装の塗替	
	天 井	基準1	板貼		
	開口部 建具	基準3,4	北面・障子枠:基準3、障子紙:基準4 南面・板戸:基準3	部材の更新	
	照 明 器 具	基準1	吊下げ型	設備の更新	
	構 造 部	基準1	柱、梁 等	部材の更新、塗装の塗替	
	そ の 他	基準1	棚、吊棚		
俳優部屋6 (楽屋6) <座布団等倉庫>	床 面	基準2	補強材(平成十年度修補 焼印)	部材の更新、塗装の塗替	修理届
	壁 面	基準1	塗壁(鼠漆喰)	部材の更新、塗装の塗替	
	天 井	基準1	板貼		
	開口部 建具	基準3,4	北面・障子枠:基準3、障子紙:基準4 南面・板戸:基準3	部材の更新	
	照 明 器 具	基準1	吊下げ型	設備の更新	
	構 造 部	基準1	柱、梁 等	部材の更新、塗装の塗替	
	そ の 他	基準1	棚、吊棚		
俳優部屋7 (楽屋7) 12号室(2F東より 3) <資料庫>	床 面	基準2	補強材(平成十年度修補 焼印)	部材の更新、塗装の塗替	修理届
	壁 面	基準1	塗壁(鼠漆喰)	部材の更新、塗装の塗替	
	天 井	基準1	板貼		
	開口部 建具	基準3,4	北面・障子枠:基準3、障子紙:基準4 南面・板戸:基準3	部材の更新	
	照 明 器 具	基準1	吊下げ型	設備の更新	
	構 造 部	基準1	柱、梁 等	部材の更新、塗装の塗替	
	そ の 他	基準1	棚、吊棚		
俳優部屋8 (楽屋8) 11号室(2F東より 2) ステン補強) <材料等保管庫>	床 面	基準4	ベニヤ板貼(補強材下地)	部材の更新、塗装の塗替	修理届
	壁 面	基準1	塗壁(鼠漆喰)	部材の更新、塗装の塗替	
	天 井	基準1	野地板貼(小屋組現し)(平成仮設材 焼印)		
	開口部 建具	基準3	南面・板戸	部材の更新	
	照 明 器 具	基準4	直付型	設備の更新	
	構 造 部	基準1	柱、梁 等	部材の更新、塗装の塗替	
	そ の 他	基準5	空調ダクト	設備の更新	
俳優部屋9 (楽屋9) 10号室(2F東より 1) <倉庫>	床 面	基準2	補強材(平成十年度修補 焼印)	部材の更新、塗装の塗替	修理届
	壁 面	基準1	塗壁(鼠漆喰)	部材の更新、塗装の塗替	
	天 井	基準1	板貼		
	開口部 建具	基準3,4	北面・障子枠:基準3、障子紙:基準4 南面・板戸:基準3	部材の更新、塗装の塗替	
	照 明 器 具	基準1	吊下げ型	設備の更新	
	構 造 部	基準1	柱、梁 等	部材の更新、塗装の塗替	
	そ の 他	基準1	棚、吊棚		

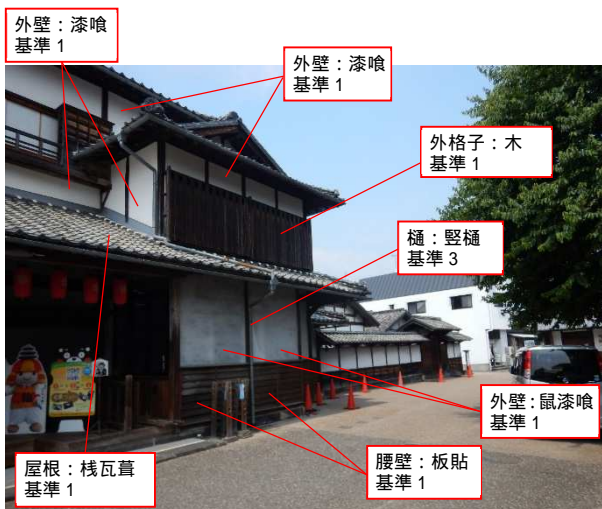
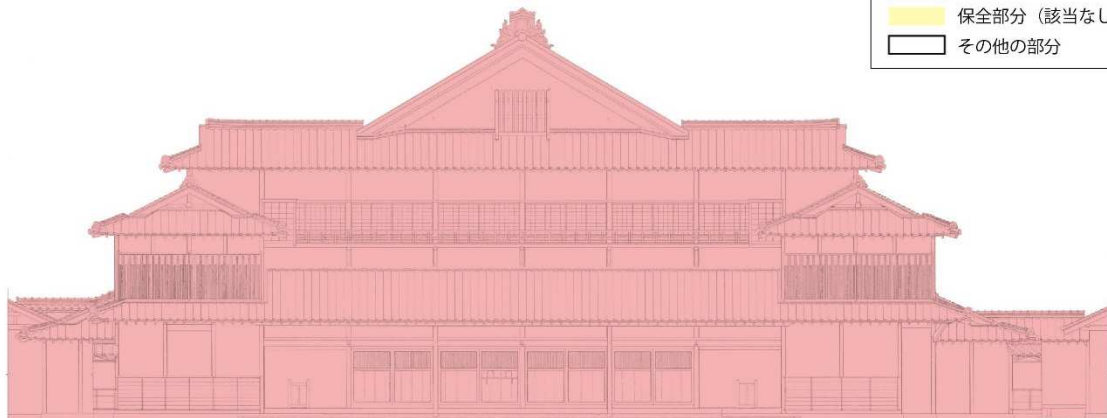
内部 2階					
部分	区分		現状・摘要	保存活用のための行為	諸手続き
俳優部屋廊下 (楽屋1～楽屋9)	床面	基準1	板貼	部材の更新、塗装の塗替	修理届
	壁面	基準1	板貼、塗壁(鼠漆喰)		
	天井	基準1	野地板貼(小屋組現し)		
	開口部建具	基準3	北面・板戸	部材の更新	
	照明器具	基準4	直付型	設備の更新	
	構造部	基準1	柱、梁等	部材の更新、塗装の塗替	修理届
	その他	基準1	東西階段	部材の更新、塗装の塗替	修理届
		基準4	注意喚起の表示板	部材の更新、塗装の塗替	
基準5		誘導灯	設備の更新		
楽屋西側倉庫	床面	基準1	板貼	部材の更新、塗装の塗替	修理届
	壁面	基準1	塗壁(鼠漆喰)		
	天井	基準1	野地板貼(小屋組現し)		
	照明器具	基準4	直付型	設備の更新	
	構造部	基準1	柱、梁等	部材の更新、塗装の塗替	修理届
下手浄瑠璃欄	床面	基準1	板貼	部材の更新、塗装の塗替	修理届
	壁面	基準1	塗壁(鼠漆喰)		
	天井	基準1	野地板貼(小屋組現し)		
	照明器具	基準1	吊下げ型	設備の更新	修理届
	構造部	基準1	柱、梁等	部材の更新、塗装の塗替	修理届
上手浄瑠璃欄 (チョボ)	床面	基準1	板貼	部材の更新、塗装の塗替	修理届
	壁面	基準1	板貼		
	天井	基準1	板貼		
	開口部建具	基準3	格子戸	部材の更新	
	照明器具	基準1	吊下げ型	設備の更新	修理届
	構造部	基準1	柱、梁等	部材の更新、塗装の塗替	修理届
	その他	基準1	階段		
下手廊下	床面	基準1	板貼	部材の更新、塗装の塗替	修理届
	壁面	基準1	塗壁(鼠漆喰)		
	天井	基準1	野地板貼(小屋組現し)		
	開口部建具	基準1	無双窓	部材の更新	修理届
		基準2	東面・板戸		
		基準3,4	西面・障子枠:基準3、障子紙:基準4	部材の更新	
	照明器具	基準4	直付型	設備の更新	
	構造部	基準1	柱、梁等	部材の更新、塗装の塗替	修理届
	その他	基準1	階段		
基準4,5		空調機:基準4、誘導灯:基準5	設備の更新		
下手栈敷	床面	基準2,3	畳床:基準2、畳表:基準3	部材の更新、塗装の塗替	修理届
	壁面	基準1	塗壁(鼠漆喰)		
	天井	基準1	板貼		
	開口部建具	基準2	西面・板戸	部材の更新	修理届
	照明器具	基準1	吊下げ型	設備の更新	修理届
	構造部	基準1	柱、梁等	部材の更新、塗装の塗替	修理届
	その他	基準4	空調機	設備の更新	
向栈敷	床面	基準2,3	畳床:基準2、畳表:基準3	部材の更新、塗装の塗替	修理届
	壁面	基準1	腰板貼、一部東面板貼、塗壁(鼠漆喰)		
	天井	基準1	板貼、広告格天井		
	開口部建具	基準2	東西面・板戸	部材の更新	修理届
	照明器具	基準1	吊下げ型	設備の更新	修理届
	構造部	基準1	柱、梁等	部材の更新、塗装の塗替	修理届
	その他	基準4	スピーカー	設備の更新	
二階席	床面	基準2,3	畳床:基準2、畳表:基準3	部材の更新、畳の更新	修理届
	壁面	基準1	北南面板貼、塗壁(鼠漆喰)		
	天井	基準1	板貼		
	照明器具	基準1	吊下げ型	設備の更新	修理届
	構造部	基準1	柱、梁等	部材の更新、塗装の塗替	修理届

内部 2階					
部 分	区 分	現 状・摘 要	保存活用のための行為	諸手続き	
三階席	床 面	基準2,3	畳床：基準2、畳表：基準3	部材の更新、塗装の塗替	修理届
	壁 面	基準1	北面板貼、南面塗壁（鼠漆喰）		
	天 井	基準1	板貼		
	開口部 建具	基準3,4	南面・障子枠：基準3、障子紙：基準4	部材の更新	
	構 造 部	基準1	柱、梁 等	部材の更新、塗装の塗替	修理届
そ の 他	基準4	空調機、階段	設備の更新		
上手棧敷	床 面	基準2,3	畳床：基準2、畳表：基準3	部材の更新、塗装の塗替	修理届
	壁 面	基準1	塗壁（鼠漆喰）		
	天 井	基準1	板貼		
	開口部 建具	基準2	東面・板戸	部材の更新	修理届
	照 明 器 具	基準1	吊下げ型	設備の更新	修理届
	構 造 部	基準1	柱、梁 等	部材の更新、塗装の塗替	修理届
そ の 他	基準4	空調機	設備の更新		
上手廊下	床 面	基準1	板貼	部材の更新、塗装の塗替	修理届
	壁 面	基準1	塗壁（鼠漆喰）		
	天 井	基準1	野地板貼（小屋組現し）		
	開口部 建具	基準1	無双窓	部材の更新	修理届
		基準2 基準3,4	板戸 西面・障子枠：基準3、障子紙：基準4	部材の更新	
	構 造 部	基準1	柱、梁 等	部材の更新、塗装の塗替	修理届
そ の 他	基準1	階段			
西喫煙室前廊下	床 面	基準1	板貼	部材の更新、塗装の塗替	修理届
	壁 面	基準1	板貼、塗壁（鼠漆喰）		
	天 井	基準1	竿縁天井		
	開口部 建具	基準3	板戸	部材の更新	
	照 明 器 具	基準1	吊下げ型	設備の更新	修理届
	構 造 部	基準1	柱、梁 等	部材の更新、塗装の塗替	修理届
そ の 他	基準5	誘導灯	設備の更新		
西喫煙室	床 面	基準1	板貼	部材の更新、塗装の塗替	修理届
	壁 面	基準1	塗壁（鼠漆喰）		
	天 井	基準1	板貼、竿縁天井		
	開口部 建具	基準3,4	障子枠：基準3、障子紙：基準4、板戸：基準3	部材の更新	
	照 明 器 具	基準1	吊下げ型	設備の更新	修理届
	構 造 部	基準1	柱、梁 等	部材の更新、塗装の塗替	修理届
そ の 他	基準4,5	展示パネル、展示資料：基準4、誘導灯：基準5	設備の更新		
東喫煙室前廊下	床 面	基準1	板貼	部材の更新、塗装の塗替	修理届
	壁 面	基準1	塗壁（鼠漆喰）		
	天 井	基準1	板貼、竿縁天井		
	開口部 建具	基準3	板戸	部材の更新	
	照 明 器 具	基準1	吊下げ型	設備の更新	修理届
	構 造 部	基準1	柱、梁 等	部材の更新、塗装の塗替	修理届
そ の 他	基準1	階段			
	基準5	誘導灯	設備の更新		
東喫煙室	床 面	基準1	板貼	部材の更新、塗装の塗替	修理届
	壁 面	基準1	塗壁（鼠漆喰）		
	天 井	基準1	板貼、竿縁天井		
	開口部 建具	基準3,4	障子枠：基準3、障子紙：基準4	部材の更新	
	照 明 器 具	基準1	吊下げ型	設備の更新	修理届
	構 造 部	基準1	柱、梁 等	部材の更新、塗装の塗替	修理届
そ の 他	基準1	階段			

【各部分の部位基準写真】

正面側外観

〈凡例〉	
	保存部分
	保全部分（該当なし）
	その他の部分



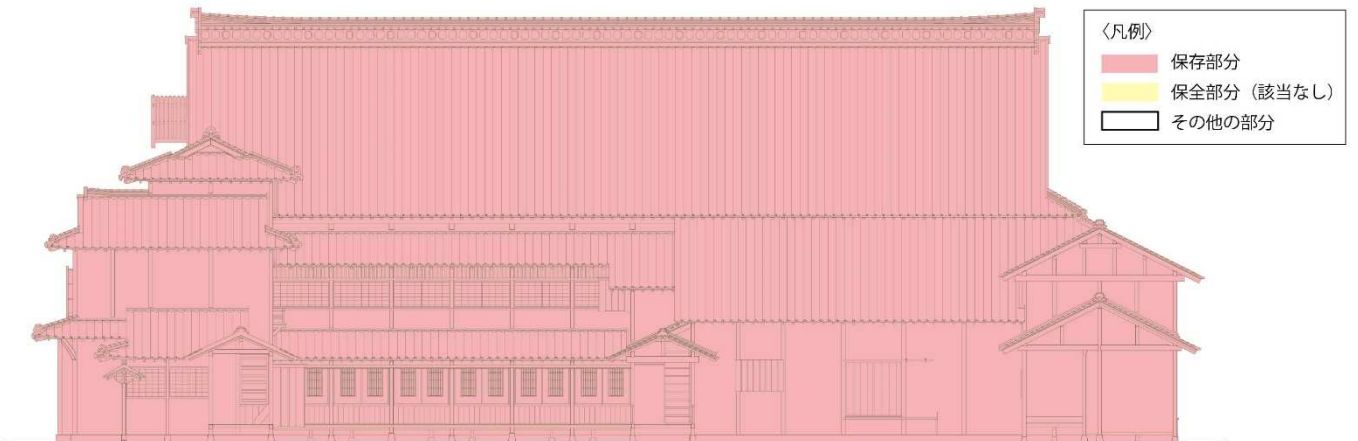
附指定：土塀（本屋東方）



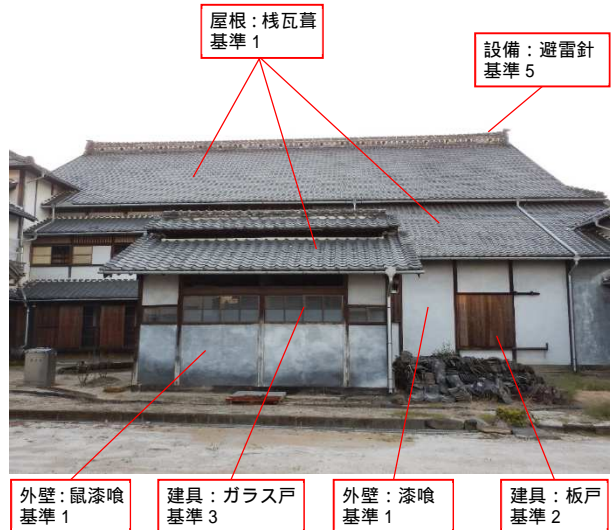
附指定：土塀（本屋西方、棟門一所を含む）



東面外観



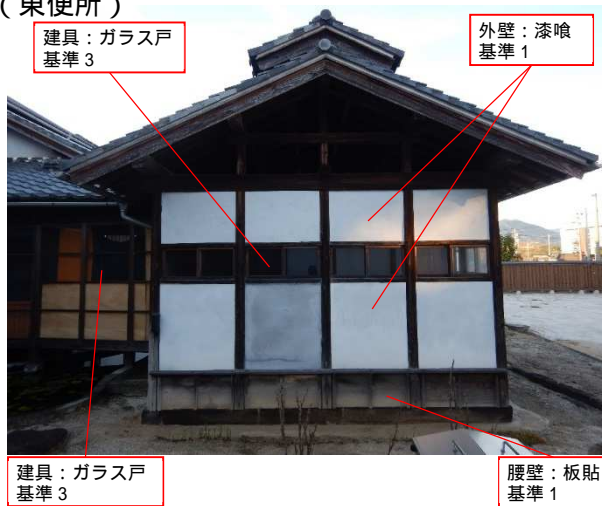
(東便所)





南面外観

(東便所)



北面外観

(東喫煙室・塀)



西面外観
(仕出シ場)



東面外観 (仕出シ場)



北面外観
(仕出シ場)

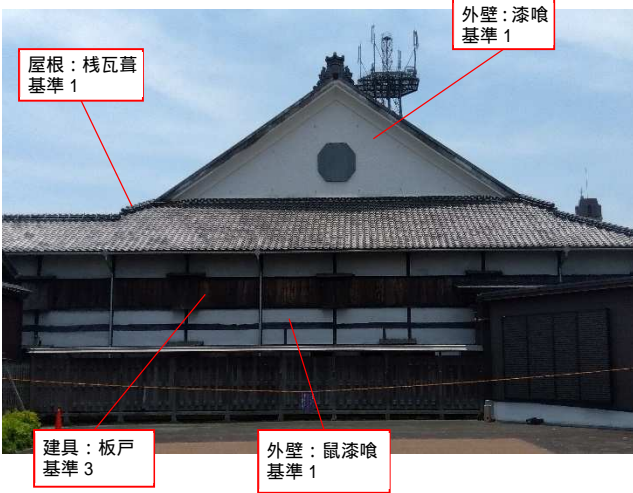
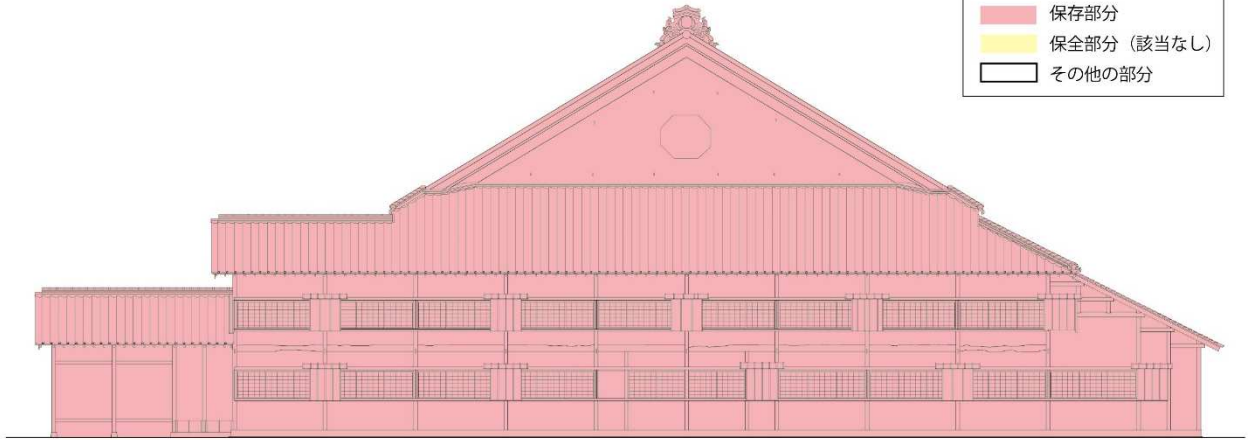


南面外観 (仕出シ場)



背面外観

〈凡例〉	
	保存部分
	保全部分（該当なし）
	その他の部分



建具：板戸
基準 2

外壁：鼠漆喰
基準 1

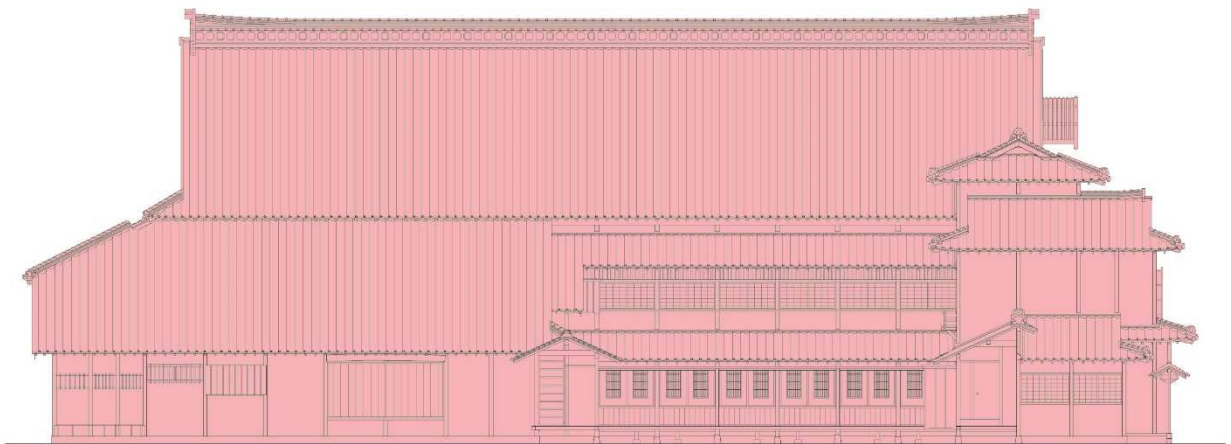


建具：障子紙
基準 4

建具：障子枠
基準 3

西面外観

- 〈凡例〉
- 保存部分
 - 保全部分（該当なし）
 - その他の部分



屋根：棧瓦葺
基準 1

外壁：漆喰
基準 1



外壁：漆喰
基準 1



建具：障子枠
基準 3

建具：障子紙
基準 4

外壁：漆喰
基準 1



建具：板戸
基準 2

建具：ガラス戸
基準 3

建具：ガラス戸
基準 3



建具：板戸
基準 2



樋：軒樋
基準 3

建具：障子紙
基準 4

建具：障子枠
基準 3

外壁：漆喰
基準 1

外壁：漆喰
基準 1



腰壁：板貼
基準 3

南面外観（菓子小屋）

外壁：漆喰
基準 1

樋：軒樋
基準 3

外壁：漆喰
基準 1



建具：木製
基準 3

建具：板戸
基準 2

北面外観（菓子小屋）



外壁：鼠漆喰
基準 1

北面外観（左：本屋 - 右：菓子小屋）

建具：ガラス戸
基準 3



その他：集水枡
基準 1

南面外観（左：西便所 - 右：本屋）

屋根：棧瓦葺
基準 1



その他：西泉水
基準 1

建具：ガラス戸
基準 3

南面外観（西便所付近）

屋根：棧瓦葺
基準 1



西非常門外観

外壁：鼠漆喰
基準 1

屋根：棧瓦葺
基準 1



控柱：木
基準 1

門扉：板戸
基準 2

奈落

北西面内観



西南面内観



西南面内観



東南面内観



東面内観



北東面内観



北西面内観

廻舞台装置：梁
基準 1



床面：土間
基準 3

南西面内観

基礎：石積
基準 1



南面内観

天井：花道床組現し
基準 1



平土間床組現し
基準 1

下手高土間床組現し
基準 1

基礎：石積
基準 1

北面内観

すっぽん
基準 2



下手高土間床組現し
基準 1

平土間床組現し
基準 1

基礎：石積
基準 1

南面内観

鳥屋床組現し
基準 1

その他：避難誘導灯
基準 5



基礎：石積
基準 1

北西面内観

構造部：柱
基準 1

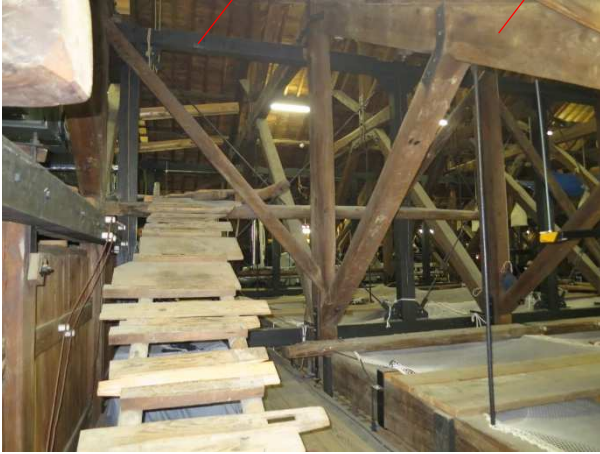


小屋裏

内観

その他：構造補強材
基準 4

構造部：梁
基準 1



内観

構造部：梁
基準 1

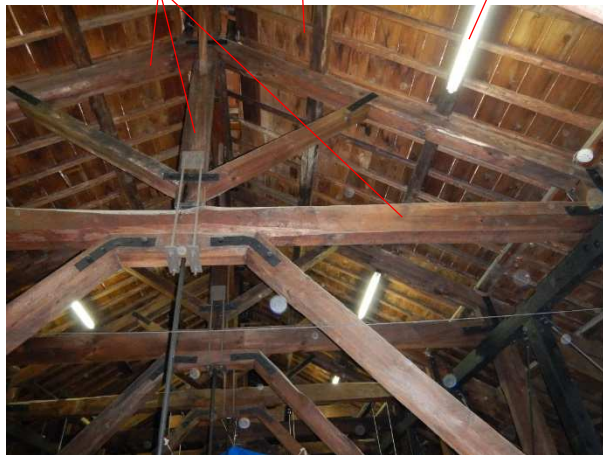


内観

構造部：梁
基準 1

天井：野地板貼
基準 1

照明器具：直付型
基準 4



内観

その他：構造補強材
基準 4

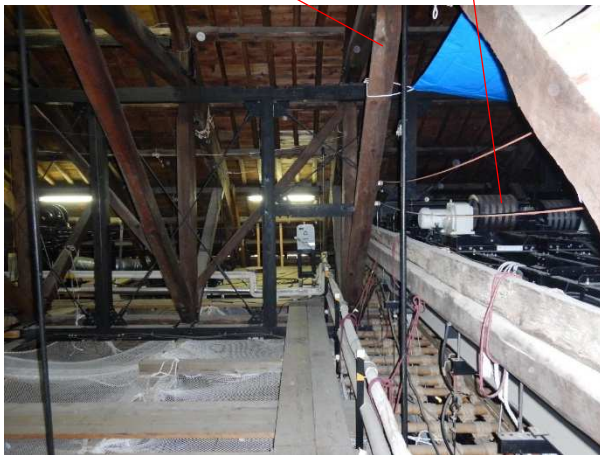
構造部：梁
基準 1



内観

構造部：梁
基準 1

その他：設備機器類
基準 4



内観

舞台ブドウ棚
基準 1



内観

その他：配管設備
基準 5

構造部：梁
基準 1



内観



床面：板貼
基準 1

内観

構造部：太鼓櫓腕木
基準 1



その他：配管設備
基準 5

内観

構造部：太鼓櫓腕木
基準 1



その他：配管設備
基準 5

俳優部屋 1 <倉庫>

北西面内観



南東面内観



南西面内観



入口床面内観



俳優部屋 2 <音響器材室>

北西面内観



入口床面内観



俳優部屋 3 <通路>

北面内観



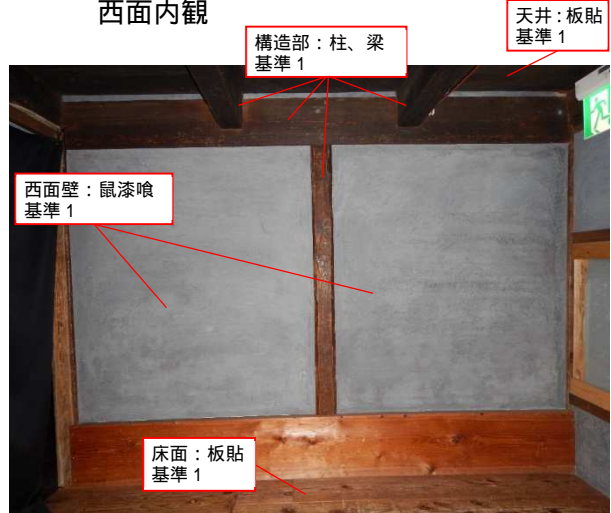
東面内観



南面内観



西面内観



俳優部屋 4 <楽屋 1>

内観





俳優部屋 5 <楽屋 2 大部屋>

内観



俳優部屋 6 <楽屋 3>

内観



床面：タタミ下地板貼 基準 2



俳優部屋 7 <楽屋 4>

内観





俳優部屋 8 <楽屋 5 >

内観



俳優部屋 9 <床山>

内観

構造部：梁
基準 1

照明器具：吊下げ型
基準 1



北面壁：鼠漆喰
基準 1

建具：障子紙
基準 4

建具：障子枠
基準 3

その他：吊棚
基準 1

床面：ベニヤ合板
基準 4



構造部：柱、梁
基準 1

東面壁：鼠漆喰
基準 1

その他：吊棚
基準 1

内観

南面壁：鼠漆喰
基準 1

照明器具：吊下げ型
基準 1



建具：板戸
基準 3

畳
基準 3



構造部：柱、梁
基準 1

その他：吊棚
基準 1

西面壁：鼠漆喰
基準 1

俳優部屋廊下<楽屋 1>

内観

天井：板貼
基準 1

構造部：柱、梁
基準 1

構造部：柱
基準 1

構造部：柱
基準 1



北面壁：鼠漆喰
基準 1

建具：板戸
基準 3

床面：板貼
基準 1



床面：板貼
基準 1

俳優部屋廊下<楽屋 2 >

内観



俳優部屋廊下<楽屋 3 >

内観



俳優部屋廊下<楽屋 4 >



俳優部屋廊下<楽屋 5>



俳優部屋廊下<床山>

内観



廊下<倉庫>

内観





廊下<通路>

内観



廊下<便所>

内観



南面壁：板貼
基準 1



その他：誘導灯
基準 5

構造部：柱
基準 1

構造部：柱、梁
基準 1



天井：野地板貼
基準 1

南面壁：板貼
基準 1

西面壁：鼠漆喰
基準 1

便所
内観



小道具部屋
内観



下手遠見立て

内観

西面壁：板貼
基準 1

その他：舞台装置
基準 4



天井：野地板貼
基準 1

下手袖

内観

構造部：柱、梁
基準 1



北面壁：板貼
基準 1

床面：板貼
基準 1



構造部：柱
基準 1

構造部：柱
基準 1



床面：板貼
基準 1



天井：野地板貼
基準 1

構造部：柱、梁
基準 1

内観

その他：音響設備
基準 5

南面壁：鼠漆喰
基準 1

その他：配管設備
基準 4



構造部：柱、梁
基準 1

建具：障子紙
基準 4

建具：障子枠
基準 3

天井：野地板貼
基準 1



西面壁：鼠漆喰
基準 1

照明器具：吊下げ型
基準 4

構造部：梁
基準 1

建具：板戸
基準 3

消火設備：屋内消火栓
基準 4

その他：配管設備
基準 4

南面壁：鼠漆喰
基準 1



大道具係控室

内観



内観



下手浄瑠璃棚

内観



舞台
内観



照明器具: スポットライト
基準 4



構造部: 柱
基準 1



天井: ブドウ棚
基準 1

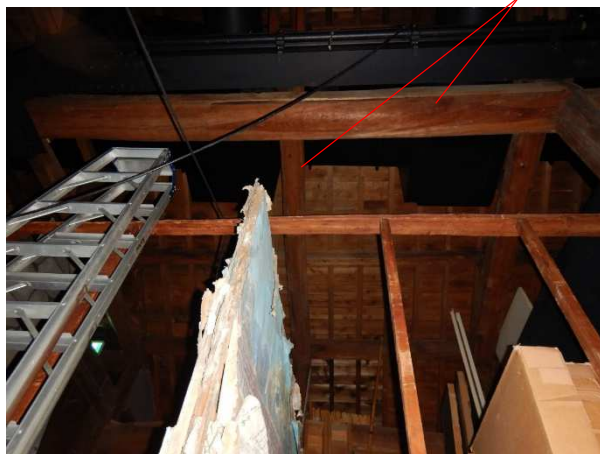
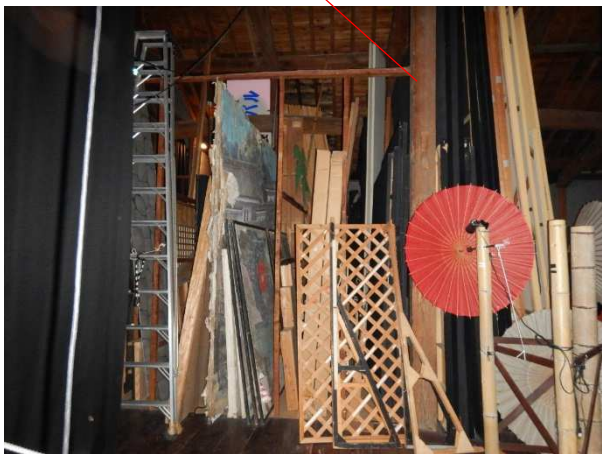


上手遠見立て

内観

構造部：柱
基準 1

構造部：梁
基準 1



上手袖

内観

天井：野地板貼
基準 1

天井：野地板貼
基準 1

その他：誘導灯
基準 5



構造部：柱、梁
基準 1

北面壁：鼠漆喰
基準 1

東面壁：鼠漆喰
基準 1

構造部：柱、梁
基準 1

東面壁：鼠漆喰
基準 1

構造部：柱、梁
基準 1

天井：野地板貼
基準 1



建具：障子紙
基準 4

建具：障子枠
基準 3

東面壁：鼠漆喰
基準 1

その他：消火栓
基準 4

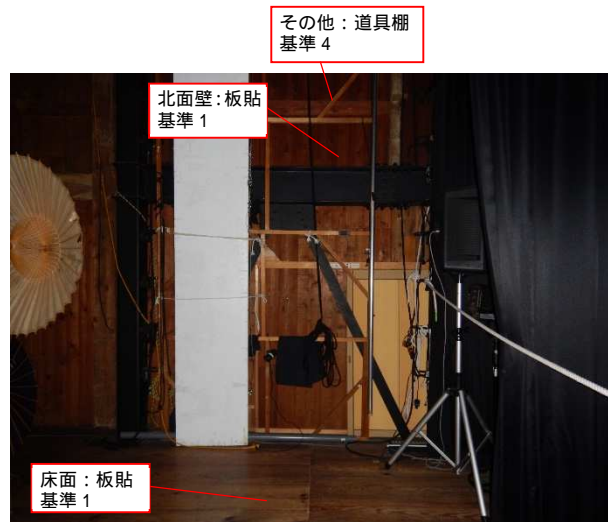
構造部：柱、梁
基準 1

建具：障子枠
基準 3

建具：障子紙
基準 4

東面壁：鼠漆喰
基準 1

内観



上手浄瑠璃棚

内観



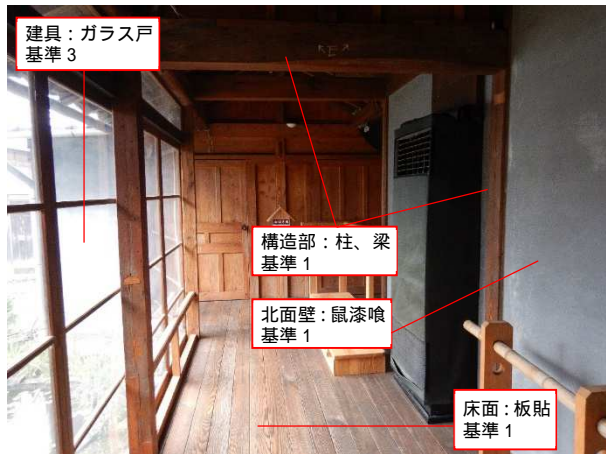


西便所前廊下
内観





内観



下手廊下
内観



天井：野地板貼
基準 1

東面壁：鼠漆喰
基準 1

照明器具：直付型
基準 4

天井：野地板貼
基準 1

構造部：柱、梁
基準 1



下手下棧敷 警察官臨監室
内観

照明器具：吊下げ型
基準 1

構造部：柱、梁
基準 1

構造部：柱
基準 1



鳥屋
内観



下手高土間
内観



平土間 花道、仮花道

内観

照明器具：吊下げ型
シャンデリア-基準1



向下棧敷

内観

照明器具：直付型
基準 4

構造部：柱、梁
基準 1

構造部：柱、梁
基準 1



その他：提灯掛け
基準 4

構造部：梁
基準 1

建具：板戸
基準 2



上手高土間

内観



上手下棧敷

内観



上手廊下

内観



内観



東便所前廊下

内観



内観

構造部：柱、梁
基準 1

天井：野地板貼
基準 1

構造部：柱、梁
基準 1



建具：ガラス戸
基準 3

建具：板戸
基準 3

床面：板貼
基準 1

建具：ガラス戸
基準 3

南面壁：鼠漆喰
基準 1

北面壁：鼠漆喰
基準 1



天井：野地板貼
基準 1

構造部：柱、梁
基準 1

建具：ガラス戸
基準 3

西面壁：板貼
基準 1

その他：階段
基準 1

床面：板貼
基準 1

東便所

内観

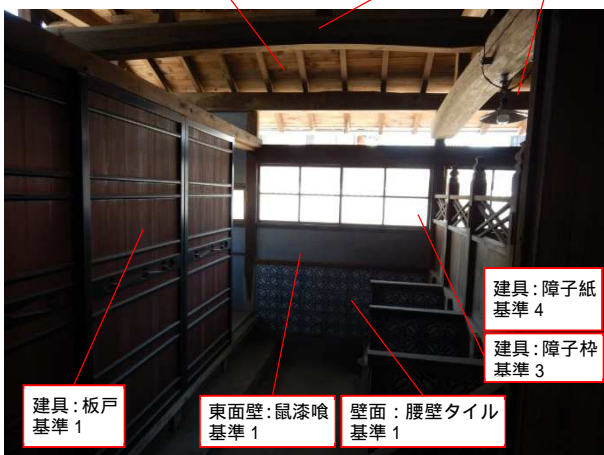
天井：野地板貼
基準 1

構造部：梁
基準 1

照明器具：吊下げ型
基準 1

天井：野地板貼
基準 1

構造部：梁
基準 1



建具：板戸
基準 1

東面壁：鼠漆喰
基準 1

壁面：腰壁タイル
基準 1

建具：障子紙
基準 4

建具：障子枠
基準 3

建具：西面板戸
基準 3

壁面：腰壁タイル
基準 1

建具：板戸
基準 1

内観

北面壁:鼠漆喰
基準 1

東面壁:鼠漆喰
基準 1

天井:野地板貼
基準 1



表口広間

内観

その他:階段手すり
基準 4

建具:板戸
基準 2

その他:階段
基準 1

構造部:柱、梁
基準 1

天井:板貼
基準 1



内観

天井：板貼
基準 1

北面壁：板貼
基準 1

天井：板貼
基準 1

北面壁：板貼
基準 1



天井：板貼
基準 1

構造部：柱
基準 1

構造部：梁
基準 1

東面壁：板貼
基準 1



天井：板貼
基準 1

構造部：柱、梁
基準 1

南面壁：鼠漆喰
基準 1



天井：板貼
基準 1

構造部：柱、梁
基準 1

照明器具：吊下げ型
基準 1



内観

天井:板貼
基準 1

南面壁:鼠漆喰
基準 1

構造部:柱
基準 1

南面壁:鼠漆喰
基準 1



東面壁:鼠漆喰
基準 1

床面:板貼
基準 1

その他:階段
基準 1



床面:板貼
基準 1

建具:板戸
基準 2

南面壁:鼠漆喰
基準 1

南面壁:鼠漆喰
基準 1

天井:板貼
基準 1



建具:板戸
基準 2



その他:階段
基準 1

床面:板貼
基準 1

建具:板戸
基準 2

内観

構造部:柱、梁
基準 1

天井:板貼
基準 1

その他:喫煙所表示
基準 4



南面壁:鼠漆喰
基準 1

西面壁:鼠漆喰
基準 1



構造部:柱、梁
基準 1

西面壁:鼠漆喰
基準 1

空調機:床置型
基準 4

床面:板貼
基準 1

西側廊下

内観

北面壁：鼠漆喰
基準 1

構造部：柱
基準 1

建具：ガラス戸
基準 3

照明器具：吊下げ型
基準 1



建具：板戸
基準 3

南面壁：鼠漆喰
基準 1

天井：板貼
基準 1

構造部：梁
基準 1



構造部：柱、梁
基準 1

南面壁：鼠漆喰
基準 1

建具：板戸
基準 2



西下足預<事務所>

内観



西喫煙室

内観



菓子小屋

内観



内観

西面壁：漆喰
基準 1

構造部：柱、梁
基準 1



床面：板貼
基準 1

南面壁：漆喰
基準 1

西面壁：漆喰
基準 1

天井：野地板貼
基準 1



建具：板戸
基準 3

構造部：柱、梁
基準 1

床面：板貼
基準 1

東側廊下

内観

構造部：柱、梁
基準 1

南面壁：板貼
基準 1

照明器具：吊下げ型
基準 1



天井：野地板貼
基準 1

床面：板貼
基準 4



天井：野地板貼
基準 1

南面壁：鼠漆喰
基準 1

西面壁：鼠漆喰
基準 1

座布団部屋<物入>

構造部：梁
基準 1

南面壁：鼠漆喰
基準 1



天井：野地板貼
基準 1

建具：ガラス戸
基準 3



天井：野地板貼
基準 1

内観



東喫煙室<倉庫>

内観



仕出し場<東売店>

内観

構造部：柱、梁
基準 1



天井：野地板貼
基準 1



天井：野地板貼
基準 1



構造部：柱、梁
基準 1

南面壁：漆喰
基準 1

天井：野地板貼
基準 1



西面壁：漆喰
基準 1

南面壁：漆喰
基準 1

建具：吊棚
基準 3

東下足預<倉庫>

内観

構造部：柱、梁
基準 1



天井：板貼
基準 1

その他：物掛け
基準 4

北面壁：鼠漆喰
基準 1

構造部：柱
基準 1



北面壁：鼠漆喰
基準 1

東面壁：鼠漆喰
基準 1

照明器具：吊下げ型
基準 1



天井：板貼
基準 1

構造部：梁
基準 1

東面壁：鼠漆喰
基準 1

構造部：柱
基準 1



構造部：梁
基準 1

天井：板貼
基準 1

構造部：柱
基準 1

南面壁：鼠漆喰
基準 1

内観



俳優部屋東側物置場

内観



俳優部屋 1 (楽屋 1) 18号室「2F 東より 9」 <倉庫>

北西面内観



南東面内観



俳優部屋 2 (楽屋 2) <瓦等保管庫>

内観



俳優部屋 3 (楽屋 3) <段ボール等倉庫>

内観

照明器具：吊下げ型
基準 1



俳優部屋 4 (楽屋 4) <段ボール等倉庫>

内観





俳優部屋 5 (楽屋 5) <倉庫>

内観



俳優部屋 6 (楽屋 6) <座布団等倉庫>

内観



俳優部屋 7 (楽屋 7) 12号室(2F 東より 3) <資料庫>

内観





俳優部屋 8 (楽屋 8) 11号室(2F 東より 2 ステン補強) <材料等保管庫>
内観



俳優部屋 9 (楽屋 9) 10号室(2F 東より 1) <倉庫>
内観





俳優部屋廊下<楽屋 1>

内観



俳優部屋廊下<楽屋 2>

内観



俳優部屋廊下<楽屋 3>

内観



俳優部屋廊下<楽屋 4>

内観



俳優部屋廊下<楽屋 5>

内観



俳優部屋廊下<楽屋 6>

内観



俳優部屋廊下<楽屋 7>

内観



俳優部屋廊下<楽屋 8>

内観



俳優部屋廊下<楽屋 9>

内観





楽屋西側倉庫

内観



内観



下手浄瑠璃棚

内観



上手浄瑠璃棚 (チヨボ)

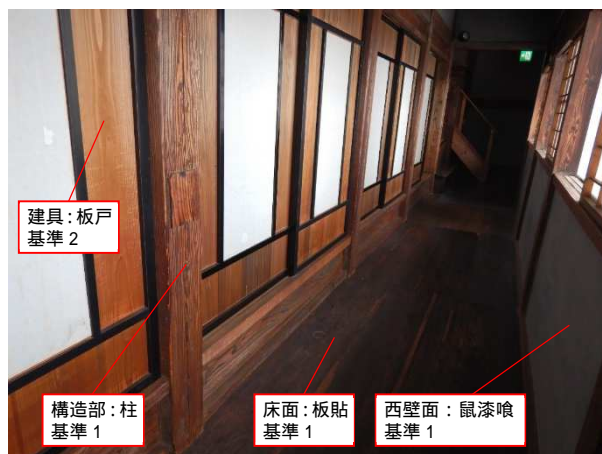
内観



内観



下手廊下
内観



下手棧敷

内観

照明器具：吊下げ型
基準 1

天井：板貼
基準 1

天井：板貼
基準 1



構造部：柱
基準 1

建具：板戸
基準 2

床面：畳床
基準 2

床面：畳表
基準 3



建具：板戸
基準 2

床面：畳表
基準 3

床面：畳
基準 2

構造部：柱
基準 1

向棧敷

内観

東壁面：鼠漆喰
基準 1

構造部：柱、梁
基準 1

天井：板貼
基準 1

照明器具：吊下げ型
基準 1

その他：スピーカー
基準 4

構造部：柱
基準 1



床面：畳表
基準 3

床面：畳床
基準 2



建具：板戸
基準 2

床面：畳表
基準 3

床面：畳床
基準 2

二階席

内観

構造部：柱
基準 1

南壁面：板貼
基準 1

北壁面：板貼
基準 1

構造部：柱
基準 1

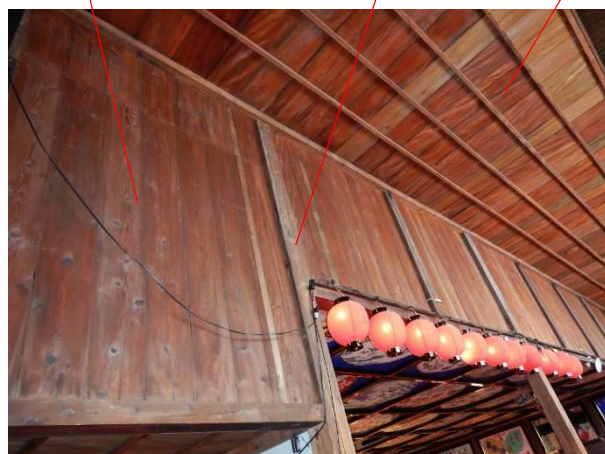
天井：板貼
基準 1



北壁面：板貼
基準 1

床面：畳表
基準 3

床面：畳床
基準 2





三階席

内観



上手棧敷

内観

西壁面：鼠漆喰
基準 1

天井：板貼
基準 1

照明器具：吊下げ型
基準 1

天井：板貼
基準 1

照明器具：吊下げ型
基準 1



上手廊下

内観

建具：障子紙
基準 4

建具：障子枠
基準 3

構造部：柱
基準 1

建具：障子枠
基準 3

建具：障子紙
基準 4



構造部：柱、梁
基準 1

天井：野地板貼
基準 1

構造部：柱
基準 1



構造部：柱、梁
基準 1

西壁面：鼠漆喰
基準 1

天井：野地板貼
基準 1

東壁面：鼠漆喰
基準 1



床面：板貼
基準 1

西喫煙室前廊下

内観

西壁面：鼠漆喰
基準 1

北壁面：鼠漆喰
基準 1

南壁面：鼠漆喰
基準 1

北壁面：鼠漆喰
基準 1



照明器具：吊下げ型
基準 1

北壁面：板貼
基準 1

構造部：柱
基準 1



西壁面：鼠漆喰
基準 1

建具：板戸
基準 3

西喫煙室

内観

北壁面：鼠漆喰
基準 1

その他：展示パネル
基準 4

東壁面：鼠漆喰
基準 1

構造部：柱
基準 1

東壁面：鼠漆喰
基準 1

その他：展示資料
基準 4

南壁面：鼠漆喰
基準 1



建具：障子紙
基準 4

その他：誘導灯
基準 5

建具：障子枠
基準 3

建具：板戸
基準 3

床面：板貼
基準 1



建具：障子紙
基準 4

建具：障子枠
基準 3

床面：板貼
基準 1

北壁面：鼠漆喰 基準 1
 その他：展示パネル 基準 4
 天井：板貼 基準 1
 南壁面：鼠漆喰 基準 1



建具：障子枠 基準 3
 建具：障子紙 基準 4
 南壁面：鼠漆喰 基準 1



天井：板貼 基準 1
 照明器具：吊下げ型 基準 1



天井：板貼 基準 1



東喫煙室前廊下

内観

構造部：柱 基準 1
 北壁面：鼠漆喰 基準 1



構造部：柱 基準 1
 天井：板貼 基準 1
 東壁面：鼠漆喰 基準 1





東喫煙室

内観



