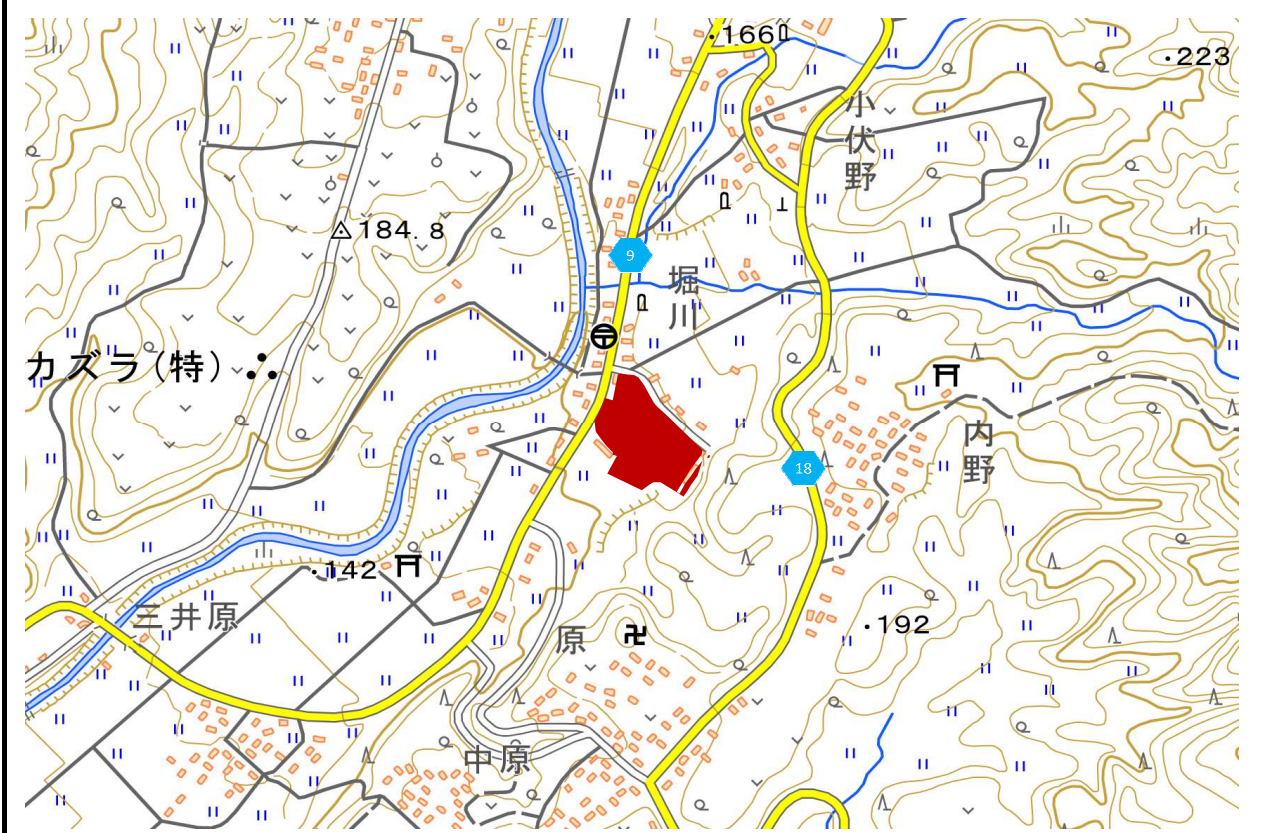


物 件 調 書

物件の名称	旧内田小学校					
所在地（代表地番）	山鹿市菊鹿町上内田字小田561番1ほか7筆					
面積	15,626 m ²					
地目	学校用地、山林					
構築物等	校舎、体育館ほか					
幹線道路までの距離		道路名称	道路までの距離	所要時間		
	国道	国道325号	約9 km	約11 分		
	県道	県道9号	約0 km	約1 分		
	その他の道路	-	-	-		
接道状況	道路	道路名称		道路幅員		
			番号	名称	車道	全幅
		県道		日田鹿本線	6.0m	13.0m
法令等に基づく制限	都市計画法	区域外				
	建築基準法	用途地域	指定建ぺい率	指定容積率		
		-	-	-		
	その他の法律					
自然災害等	被害範囲内外	範囲外				
埋蔵文化財	区域内外	区域外				
私道等の負担の有無	負担の有無	負担無し				
供給処理施設の状況	施設種類	施設までの距離	事業者名	電話番号		
	電気関係		九州電力玉名営業所	0120-761-382		
	上水道関係	-	-	-		
	下水道関係	農業集落排水区域内	山鹿市下水道課	0968-43-1198		
	都市ガス関係	-	-	-		
公共交通機関までの距離（最近距離）	施設種類	施設名称	距離	所要時間		
	空港	熊本空港	約31 km	約45 分		
	駅	新玉名駅	約31 km	約40 分		
		植木駅	約27 km	約40 分		
	高速道路	植木IC	約20 km	約28 分		
港	長洲港	約47 km	約65 分			
公共施設等までの距離	市関係	菊鹿市民C	約6 km	約8 分		
	警察関係	山鹿警察菊鹿駐在所	約6 km	約8 分		
	消防関係	山鹿消防東分署	約7 km	約9 分		
	保育園・幼稚園	栗の実保育園	約3 km	約5 分		
	小学校	菊鹿小学校	約6 km	約8 分		
	中学校	菊鹿中学校	約6 km	約8 分		
	救急病院	保利病院	約11 km	約14 分		
	商業施設	アタックス鹿本店	約9 km	約13 分		
住宅地	-	約70m	-			
譲渡（参考）価格		※路線価や固定資産税評価額に基づく				

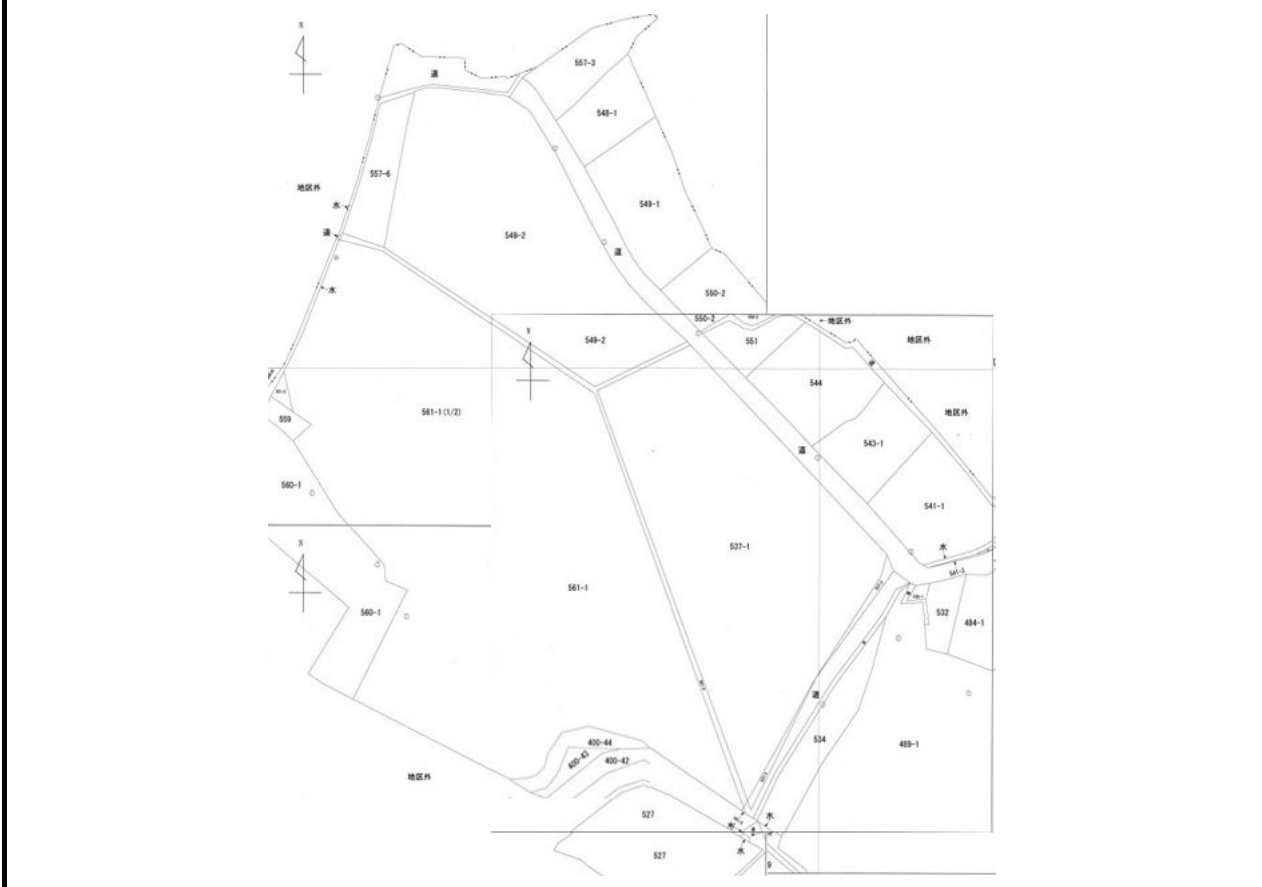
物件の名称 旧内田小学校

周辺状況図 (物件のおよその位置と形状を赤色で示しています。)



出典： 国土地理院地図Vector※地理院タイルに色塗を追記して掲載

現地形状図 (形状の目安として法務局備付の地図を拡縮したものです。)



物件の名称

旧内田小学校

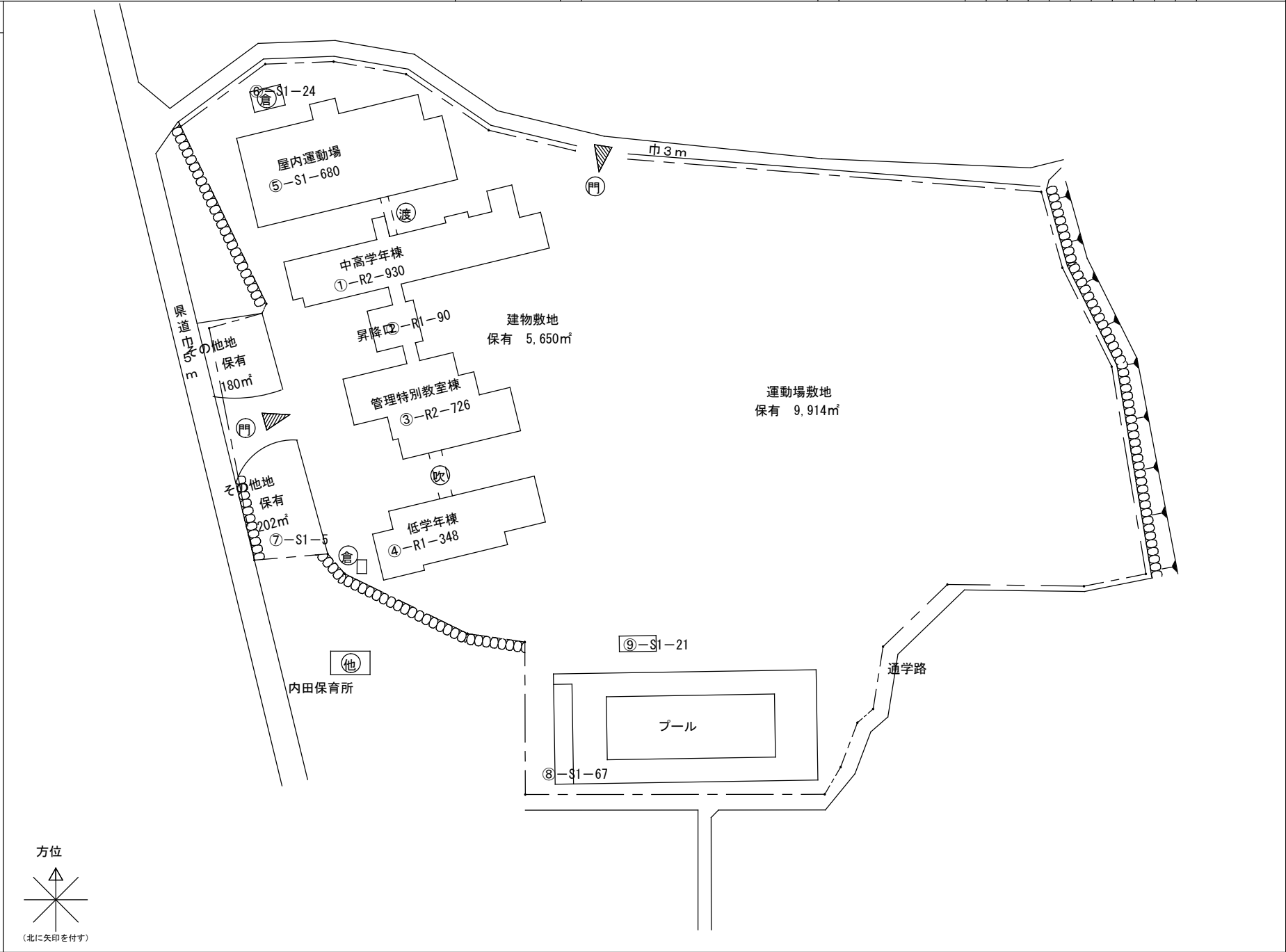
現地写真

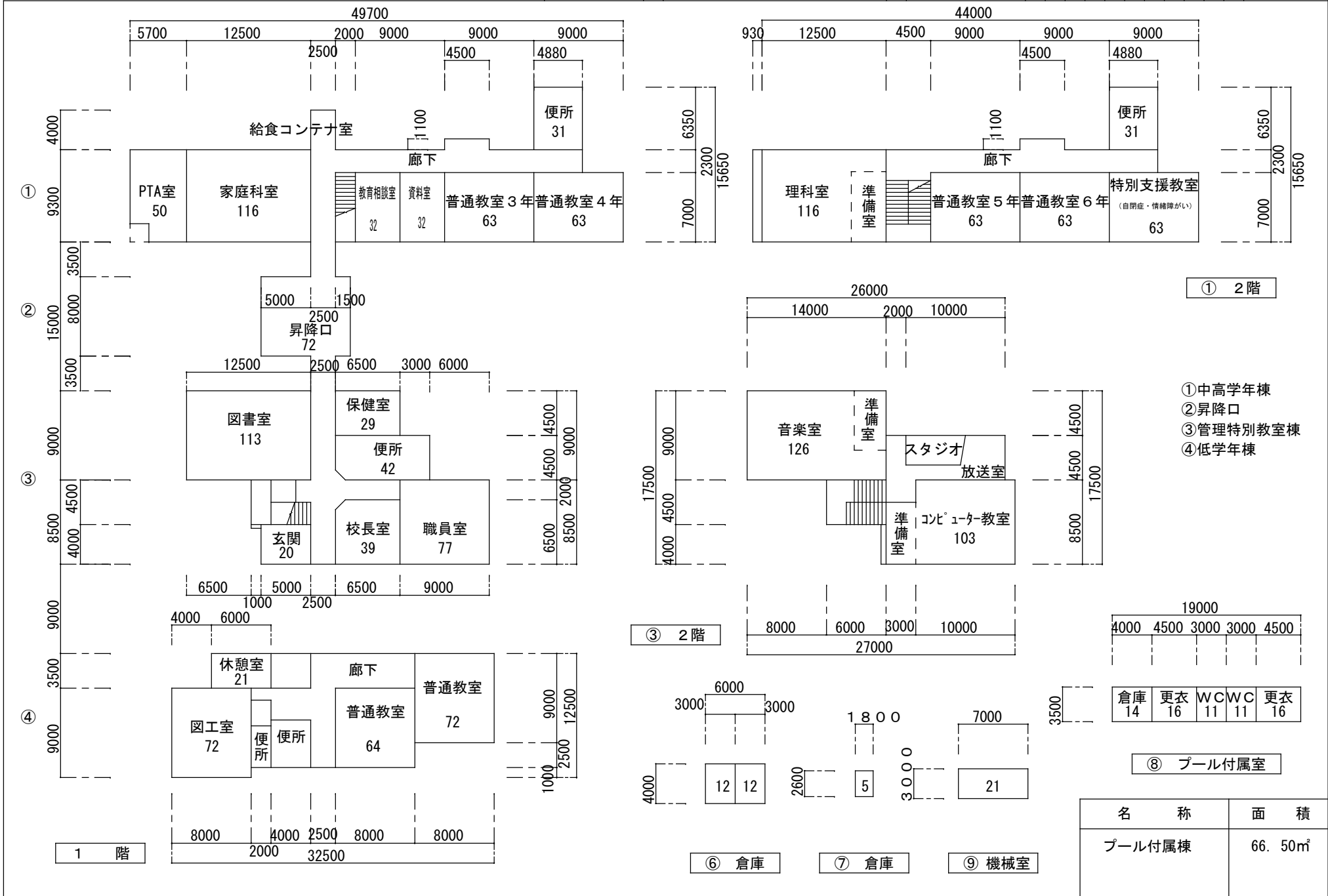


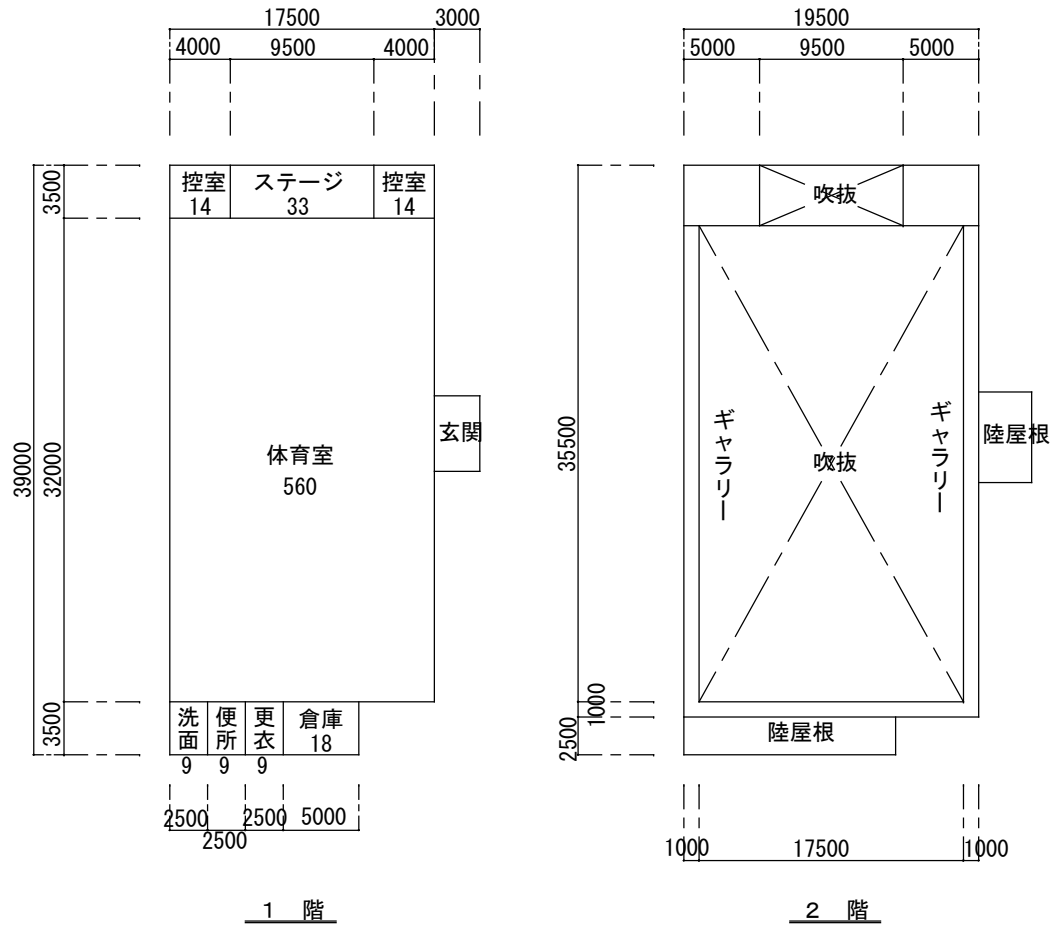
登記簿情報

- 土地
- ① 山鹿市菊鹿町上内田字小田400番43 学校用地 71㎡
 - ② 山鹿市菊鹿町上内田字小田400番44 学校用地 141㎡
 - ③ 山鹿市菊鹿町上内田字小田530番1 山林 14㎡
 - ④ 山鹿市菊鹿町上内田字小田534番 学校用地 384㎡
 - ⑤ 山鹿市菊鹿町上内田字小田537番1 学校用地 3,726㎡
 - ⑥ 山鹿市菊鹿町上内田字小田549番2 学校用地 2,823㎡
 - ⑦ 山鹿市菊鹿町上内田字小田561番1 学校用地 8,228㎡
 - ⑧ 山鹿市菊鹿町上内田字小田561番4 学校用地 239㎡
- 建物
- ① 校舎 鉄筋コンクリート造陸屋根2階建 1階 986.83㎡ 2階 762.30㎡
 - ② 校舎 鉄筋コンクリート造陸屋根平家建 346.60㎡
 - ③ 体育館 鉄骨造鋼板ぶき2階建 1階 680.00㎡ 2階 83.50㎡
 - ④ 機械室 コンクリートブロック造陸屋根平屋建 18.00㎡
 - ⑤ 更衣室 鉄筋コンクリート造鋼板ぶき平屋建 64.08㎡

- 凡 例
- 建 物
- ㊦ 未とりこわし建物
 - ㊧ 危険建物
 - ㊨ 借用建物
 - ㊩ 一時一時使用建物
 - ㊪ 屋外教育環境整備事業によるもの
 - ㊫ 倉庫
 - ㊬ 渡り廊下
 - ㊭ 吹抜けの渡り廊下
- 遊 具
- ㊮ 屋外遊具
 - ㊯ 撤去遊具







⑤ 屋内運動場