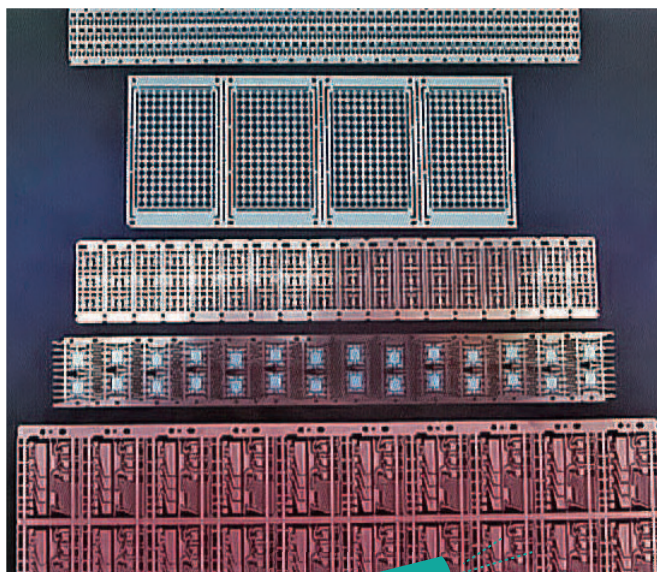


半導体金型設計・製作、プレス加工、試作部品製作、機械加工全般

主な製品・商品

- リードフレーム
- 切削部品

お客様の信頼と満足のため、品質、納期、低コストで全社員が一丸となり取り組む企業です。
提案型企業として難題解決に取り組んでいます。



求めている人材像

- 機械操作による物作りに関心がある方



キャリアアップ

- 公共機関の研修
- セミナーの参加

先輩からのメッセージ

鹿本商工高等学校卒 入社10年目

私は入社してすぐに現場で精密機械を使用していて、段々と機械の扱い方も上達し、製品を完成させる喜びや達成感を実感しています。また、社員同士の仲もよく、ベテランの先輩方が沢山のことを優しく教えてくれます。

社員同士の仲が良く、家庭的な雰囲気のある職場です。幅広い世代の社員がおり、学ぶ事も多く、サポートし合いながら、日々品質の良い製品を作るべく、生産活動を行っております。

福利厚生など

- 昇給1回(4月)
- 賞与年2回(8月・12月)
- 週休2日

株式会社 城製作所

熊本県山鹿市城1550番地
TEL: 0968-43-4722

創業 1986年(昭和61年)9月
資本金 1,010万円
社員数 正社員 17名 パート 8名
主な取引先 平井精密工業(株)、パナソニック(株)各社、オムロン(株)各社 他

