



平成21年 4月15日号  
(2009年) NO.100  
お知らせ版

問い合わせ先

【心配ごと相談】社会福祉協議会本所 <☎48-4666>  
 【山鹿保健所】山鹿保健所 <☎44-4121>  
 【消費生活相談】商工課 <☎43-1413>  
 【赤ちゃんの行事・各種健診】各総合支所の保健師まで  
 山鹿 <☎43-0050> 鹿北 <☎32-3111>  
 菊鹿 <☎48-3111> 鹿本 <☎46-3112>  
 鹿央 <☎36-3114>  
 【山中公】山鹿中央公民館 <☎43-1101>  
 【総合体育館】総合体育館 <☎43-0090>  
 【多目的第1G・多目的第2G】【市民球場】市民球場 <☎43-0089>  
 【博物館】山鹿市立博物館 <☎43-1145>  
 【鹿北公】鹿北公民館 <☎32-2059>  
 【鹿本体】鹿本体育館 <☎46-5457>  
 【ひだまり】教育委員会鹿本分室 <☎46-5075>  
 【鹿本図書館】鹿本図書館 <☎46-1310>  
 【鹿中公】【鹿央G】教育委員会鹿央分室 <☎36-2183>  
 【学校へ行こう会】学校教育課 <☎43-1391>  
 【木遊館】幸の合衆国・木遊館 <☎32-2150>

場所の省略表記

【山健福】 山鹿健康福祉センター  
 【ひだまり】 鹿本生涯学習・健康センター ひだまり  
 【ひまわり館】 菊鹿健康福祉センター ひまわり館  
 【カルチャー】 カルチャースポーツセンター  
 【第1多目的G】 カルチャースポーツセンター 第1多目的グラウンド  
 【第2多目的G】 カルチャースポーツセンター 第2多目的グラウンド  
 【鹿央研セ】 鹿央多目的研修センター  
 【鹿北老福】 鹿北老人福祉センター  
 【菊鹿運動場】 菊鹿多目的運動広場  
 【親和荘】 鹿本高齢者コミュニティセンター親和荘  
 【鹿央地福】 鹿央地域福祉センター  
 【鹿北体セ】 鹿北体育センター

日	月	火	水	木	金	土
			<b>15</b> ◆心配ごと相談(心の悩み) 9:00~12:00【ひまわり館】 ◆障がい者・児相談 9:00~11:30受付【山健福】 ◆学校へ行こう会【公立の幼稚園・小・中学校】 ◆温泉祭協賛グラウンドゴルフ大会 9:00【第1多目的G】	<b>16</b> ◆心配ごと相談(警察:要予約) 9:00~12:00【鹿北老福】 ◆健康運動教室 19:00~【総合体育館】	<b>17</b> ◆心配ごと相談(法律:要予約) 10:00~12:00【山健福】 ◆3歳児健診(山鹿[大道・三玉校区を除く]・鹿北・鹿央、17年12月生) 13:30~14:00受付【山健福】	<b>18</b> ◆古文書講座 9:30~【博物館】 ◆城北地区春期高校野球大会(~19日) 9:00~【市民球場】 ◆健康運動教室 10:00~【総合体育館】 ◆おはなし会14:00~【鹿本図書館】
<b>19</b> ◆日輪寺公園つつじ祭り 親と子の写生大会・野点 10:00~【日輪寺公園】 ◆温泉祭卓球大会 9:00~【総合体育館】	<b>20</b> 【殺雨】 ◆心配ごと相談(消費生活) 9:00~12:00【鹿央地福】 ◆母子健康手帳交付 13:30~15:00受付【山健福】	<b>21</b> ◆心配ごと相談(司法) 9:00~12:00【親和荘】 ◆3・4か月児健診(山鹿(三玉校区を除く)・鹿北・鹿央、20年12月生) 13:30~14:00受付【山健福】 ◆献血 9:00~11:30【山鹿警察署】 13:30~15:30【JA鹿本本所】 ◆天使と楽しむおはなし会(妊婦対象)10:30~【鹿本図書館】 ◆おひざにだっこのおはなし会 11:00~【鹿本図書館】	<b>22</b> ◆1歳6か月児健診(山鹿[大道・三玉校区]・菊鹿・鹿本、19年8月生) 13:30~14:00受付【ひだまり】 ◆障がい者・児相談 9:00~11:30受付【山健福】 ◆社会保険出張相談 10:00~15:00【市役所】 ◆おはなし会 14:30~【中央公民館】	<b>23</b> ◆3歳児健診(山鹿[大道・三玉校区]・菊鹿・鹿本、17年12月生) 13:30~14:00受付【ひだまり】 ◆障がい者・児ふれあい相談 9:00~12:00【ひまわり館】 ◆健康運動教室 19:00~【総合体育館】	<b>24</b> ◆菊鹿地区高校生体育大会(バレーボール、卓球、空手) 9:00~【総合体育館】	<b>25</b> ◆陶芸教室 9:30~【博物館】 ◆オムロンカップ小学生親善ハンドボール大会 9:00~【総合体育館】 ◆ホークスカップ野球大会予選会(~26日) 9:00~【市民球場】 ◆おはなし会14:00~【鹿本図書館】
<b>26</b> ◆子ども読書の日まつり 10:00~15:00【鹿本図書館】 ◆温泉祭中学生柔道大会 9:00~【総合体育館】 ◆うきうきウォーキング 9:00~【総合体育館】	<b>27</b> ◆母子健康手帳交付 13:30~15:00受付【山健福】 ◆育児相談 9:30~11:00受付【鹿央研セ】	<b>28</b> ◆7・8か月児健診(山鹿(三玉校区を除く)・鹿北・鹿央、20年8月生) 13:30~14:00受付【山健福】 ◆おひざにだっこのおはなし会 11:00~【鹿本図書館】	<b>29</b> ● 昭和の日 ◆八方ヶ岳山開き 8:00受付 9:00神事【矢谷渓谷キャンプ場】	<b>30</b> 市税・国保税の納期 ◆健康運動教室 19:00~【総合体育館】	<b>1</b> ◆心配ごと相談(一般相談) 9:00~12:00【山健福】	<b>2</b> ◆熊本県中学生バドミントン大会 9:00~【総合体育館】 ◆おはなし会14:00~【鹿本図書館】
<b>3</b> ● 憲法記念日 ◆宝探しゲーム(先着100人) 11:00受付 12:00スタート 参加料500円【木遊館】 ◆熊本カップ西日本少年ハンドボール大会(~6日まで) 9:00~【総合体育館・鹿央公】 ◆ボーイズリーグ野球熊本大会(~5日)9:00~【市民球場・鹿央G】 ◆鹿本郡市陸上記録会 9:00~【第1多目的G】	<b>4</b> ● みどりの日	<b>5</b> ● こどもの日 【立夏】 ◆子どもフェスティバル 10:00~15:30【あんずの丘】	<b>6</b> 振替休日 ◆山鹿市ビーチバレー大会 19:00~【総合体育館】	<b>7</b> ◆心配ごと相談(一般相談) 9:00~12:00【鹿北老福】 ◆育児相談 9:30~11:00受付【ひだまり】 ◆母子健康手帳交付 13:30~15:00受付【ひだまり】	<b>8</b> ◆心配ごと相談(子ども) 9:00~12:00【山健福】 ◆1歳6か月児健診(山鹿[大道・三玉校区を除く]・鹿北・鹿央、19年9月生) 13:30~14:00受付【山健福】 ◆健康づくり教室開講式 9:30~【総合体育館】	<b>9</b> ◆竹細工教室 9:00~【博物館】 ◆陶芸教室 9:30~【博物館】 ◆熊本県中学生バドミントン大会 9:00~【総合体育館】 ◆おはなし会14:00~【鹿本図書館】
<b>10</b> ◆国見山山開き 8:30受付 9:00神事【国見山登山口】 ◆市会長旗軟式野球大会 9:00~【市民球場】	<b>11</b> ◆心配ごと相談(一般相談) 9:00~12:00【鹿央地福】 ◆母子健康手帳交付 13:30~15:00受付【山健福】 ◆育児相談 9:30~11:00受付【山健福】 9:30~11:00受付【鹿北老福】 ◆無料税務相談 13:30~16:30【鹿北総合支所】	<b>12</b> ◆心配ごと相談(一般相談) 9:00~12:00【親和荘】 ◆乳児健診(山鹿[三玉校区]・菊鹿・鹿本) (21年1月・20年9月生) 13:30~14:00受付【ひだまり】 ◆おひざにだっこのおはなし会 11:00~【鹿本図書館】	<b>13</b> ◆障がい者・児相談 9:00~11:30受付【山健福】 ◆心配ごと相談(一般相談) 9:00~12:00【ひまわり館】 ◆ポリオ(生後3~90か月未満) 診察13:45から【山健福】 ◆社会保険出張相談 10:00~15:00【市役所】 ◆山鹿市ビーチバレー大会 19:00~【総合体育館】	<b>14</b> ◆心配ごと相談(子ども) 9:00~12:00【鹿北老福】 ◆精神保健相談 14:00~16:00(要予約)【山鹿保健所】 ◆障がい者・児ふれあい相談 9:00~12:00【ひまわり館】 ◆消費生活相談 13:30~16:00【青少年ホーム】 ◆健康運動教室 19:00~【総合体育館】		

スポーツ行事は、主催者の都合・天候等により日時・場所が変更になる場合があります。

編集・発行 熊本県山鹿市役所秘書課☎0968-43-1112 平成21年4月15日発行第100号(毎月1日・15日発行)

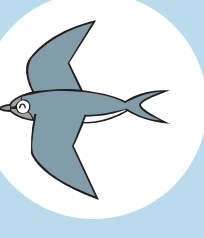
エコマーク認定の再生紙を使用しています。







# 4月案内板



## お知らせ 広報やまが15日号は 今日で終了します

市政の動きや市の情報を毎月皆さんにお届けする広報やまがは、5月1日号から1日号と15日号を統合し、毎月1日のみ発行回数に変わります。発行回数は1回になります。発行回数が増えることですが、情報量を減らすことなく、今後も市民の皆さんに身近で役立つ誌面づくりに努力していきます。ご理解とご協力をお願いします。

問合せ：秘書課 ☎43-1112

## 光化学スモッグに 注意しましょう

「光化学スモッグ」は、3月10日ごろに、日差しが強く気温が20〜25度以上で風が弱い日に発生しやすいです。健康への被害は「人によって違いがありますが、主な症状は「眼のチカチカやシヨボシヨボ」「涙流れ」「のどのイガイガ」などです。十分な注意が必要です。【体に異常が出たら?】眼やのどの痛みなどが出たら、早急な対応をお願いします。

## 募 集

### シンガポール「あすかの翼」派遣生

派遣期間▽7月30日(木)～8月3日(月) 4泊5日(機内1泊含む) 経費▽旅費(約10万円)の2分の1程度を実行委員会が負担 募集人員▽山鹿市内の小学生5・6年生20人以内 募集締切▽4月30日(木) 滞在形態▽ホームステイ3泊 交流活動内容▽ ・ノースランド小学校交流 ・ホームステイによる生活文化体験 ・施設研修 など

## 第16回輝き大会 五名・鹿本ブロック大会

福祉サービスを利用していない在宅の知的障がい児・者の参加を募集します。日時▽5月23日(土) 午前9時～正午の予定 場所▽山鹿市総合体育館 内容▽簡単なレクリエーション競技 申込締切▽4月30日(木) 申込・問合せ 大気化学物質班 ☎43-0052

## 日本学士院 第50回公開講演会

日本学士院公開講演会が、熊本で初めて開催されます。刑法に対する熊本県人の貢献や裁判員制度との関係、クロイン食品の安全性やクロイン技術を使った動物保護などについての講演会です。日時▽5月23日(土) (要申込) 午後1時～4時10分 場所▽県民交流館パレオ 参加料▽無料 講演▽ ・「熊本と刑法」 東京大学名誉教授 松尾浩也(熊本出身) ・「クロイン動物生産技術の有効利用」 京都大学名誉教授 入谷明会員 申込・問合せ：県企画課 ☎096-333-2019

## 市民課窓口では「本人確認」を実施しています

昨年5月1日より法律および条例の改正により、各種証明書の虚偽申請防止と、市民の皆さまの個人情報を保護するため、窓口では「本人確認」を実施しています。窓口で、申請・届出などの手続きをする時には、右記の顔写真入りの公的身分証明書等を持参ください。 ※「本人確認」は、山鹿市に限らず全国の自治体で実施しています。

【持参する公的身分証明書】 ① 運転免許証、写真付住民基本台帳カード、パスポート、障害者手帳、その他官公署発行の顔写真付の免許証など ② ①を持っていない場合は、健康保険の被保険者証、介護保険の被保険者証、各年金手帳など本人確認ができる書類2点以上 問合せ…市民課 ☎43-1169

## 宝探しゲーム

木遊館カン トリーパーク で宝さがしをしよう! 日時▽5月3日(祝) 午前11時～ 午後1時～ 受付 正午～ スタート 場所▽木遊館 募集人員▽先着100人 (3歳以上) 参加料▽500円 景品▽木工品・無料木工体験 無料食事券・新鮮野菜 セット など 申込・問合せ：木遊館 ☎32-2150

## 伝統文化いけばな 子ども教室 (文化庁委嘱)

期間▽5月9日(土) 平成22年2月まで 毎月第2・第4土曜日 午後1時半～3時 場所▽山鹿中央公民館 対象▽市内の小・中学生 募集人員▽30人 受講料▽無料 ※花代は実費(700円程度) 持参品▽タオル、新聞紙 申込締切▽5月7日(木) 申込・問合せ：石本康代 ☎44-3109 申司明美 ☎44-3265

## 交通事故無料相談

専門の相談員が親身になって相談に応じます。電話での相談もお受けします。日時▽月～金曜日 午前9時～正午 午後1時～5時 (祝祭日を除く) ※毎月第2・4水曜日の午後1時～4時は弁護士による相談を受けています。(要予約・面談のみ) 問合せ：熊本市幸島町8-23 桜ビル幸島町 日本損害保険協会熊本自動車保険請求相談センター ☎096-324-8740



「やまが温泉郷めぐりキャンペーン」 期間中、やまが温泉郷の所定の温泉施設に設置されたクイズに答え、応募用紙を投函箱へ入れて応募しましょう! クイズの正解数により、温泉施設利用券や温泉グッズなどのプレゼントが抽選で160人に当たります。

- クイズの設置場所 Q1 (山鹿) …さくら湯 Q2 (平山) …平山温泉センター Q3 (熊入) …熊入温泉センター、同家族湯 Q4 (菊鹿) …花富亭、菊翠苑、延命館、恵温泉 Q5 (鹿本) …湯花里 (水辺プラザかもと)

- キャンペーン期間 ~5月10日(日)
- 賞品 1等 (全問正解) …温泉施設利用券 (3万円相当) 2等 (4問正解~) …(A) 各物産館商品券(2千円相当) (B) 温泉化粧品 (平山化粧水) 3等 (2問正解~) …温泉グッズ (入浴セット等) 4等 (1問正解~) …温泉入浴券

問合せ…観光課 ☎43-1579

## 仕事の相談はお気軽に・山鹿市地域職業相談室

- ▶一般 ①正・准看護師 6人 15万~20万5千円 ②介護職員 3人 12万1千円 ③清掃管理社員 1人 17万~25万円 ④フロントおよび事務員 1人 13万2千円 ⑤一般事務員 1人 12万円 ⑥経理事務員 1人 15万~18万円 ⑦販売員 3人 14万~20万円 ⑧営業員 1人 14万1千~18万9千円 ⑨調理員 5人 11万2千~12万円 ⑩接客係員 2人 13万~14万5千円 ⑪葬祭店員 1人 12万5千~25万円 ⑫4t乗務員 1人 16万~18万円 ⑬タクシー乗務員 2人 10万円 ⑭整備工具 1人 15万1千~15万5千円 ⑮食品加工員 3人 13万2千円 ⑯配管工具 1人 18万~30万円 ⑰ルート配達員 1人 11万9千円 ⑱廃棄物処理員 1人 11万4千~14万円 ⑲清掃作業員 1人 13万2千~17万6千円

- ▶パート ①正・准看護師 1人 時給800~1,200円 ②介護職員 3人 時給630~700円 ③保健師 2人 時給1,216円 ④受付事務員 4人 時給700~750円 ⑤事務員 1人 時給700円 ⑥無線配車係員 1人 時給650~815円 ⑦販売員 3人 時給707円 ⑧店員 3人 時給630~690円 ⑨接客係員 4人 時給630~700円 ⑩製造工具 5人 時給630~700円 ⑪配食サービス係員 1人 時給770円 ⑫清掃員 1人 時給700円 ⑬配膳・掃除係員 2人 時給630~700円

\*詳細は、ご来室・ご相談ください。なお、すでに採用済みの場合もあります。職業相談室は、勤労青少年ホーム1階(市役所裏中央公民館となり)です。 ☎43-1724

## 4月から介護保険料を改定します

介護保険制度は、介護が必要になった方が安心して自立した生活が送れるように社会全体で支えていく社会保障制度です。これまで、旧1市4町ごとに介護保険料を設定していましたが、4月からは統一した介護保険料になります。(合併協定で平成21年度から統一すると決定しています) 一人ひとりの保険料は大切な財源です。皆様のご理解とご協力をお願いします。

※右記保険料は、介護報酬改定(プラス3%)に伴う増加分については介護従事者処遇改善臨時特例交付金で軽減し、さらに介護給付費準備基金(1億5880万円)で軽減した後の金額です。 問合せ…介護保険課 ☎43-1077 または各総合支所市民福祉課へ

## 山鹿市の65歳以上の方(第1号被保険者)の介護保険料 (平成21~23年度)

区分	対象者	保険料率	保険料	
			月額(円)	年額(円)
第1段階	生活保護受給者または、老齢福祉年金受給者で世帯全員が市民税非課税	×0.5	2,214	26,568
第2段階	世帯全員が市民税非課税(合計所得金額+課税年金収入額が80万円以下)	×0.5	2,214	26,568
第3段階	世帯全員が市民税非課税(第1段階・第2段階以外)	×0.75	3,321	39,852
第4段階	本人が市民税非課税(公的年金等収入+合計所得金額が80万円以下)	×0.83	3,675	44,100
	世帯の誰かに市民税が課税されているが、本人は市民税非課税	×1.0	4,428	53,136
第5段階	本人が市民税課税で、合計所得金額が基準所得金額200万円未満	×1.25	5,535	66,420
第6段階	本人が市民税課税で、合計所得金額が基準所得金額200万円以上	×1.5	6,642	79,704